

# 「知ってる？ あいちのうみのコト」

はじめまして！

ぼく、カッパの清吉。  
愛知県に住んでいる、  
川のようなだよ。



最近、ぼくの住んでいる川に  
ごみが落ちていたんだ。  
見つけたら拾うんだけど、  
上流からも  
どんどん流れてくる。

川にあるごみは  
どこに行くんだろう…。  
あっ！空きカンが流れていく。  
よし、追いかけてみよう！

●名前	清吉(せいきち)
●年れい	11才
●好きなもの	きゅうり、イタズラ、ぼうけん
●強さ	★★
●かしこさ	★★★
●食よく	★★★★★
●こうきしん	★★★★★

## あいちの海のめぐみ

わたしたちは、海からたくさんのめぐみを受けて生活しています。たとえば、魚や貝をとったり、海水浴をしたり、美しい景色を楽しんだり…。

わたしたちは、海岸の自然環境を守り、わたしたちが大人になったときも、子どもたちが海からのめぐみを受けられるようにしなければなりません。

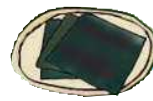
## あいちの海の生きものや海産物



ガザミ



クルマエビ



のり



アサリ



スナメリ



アカウミガメ

## あいちのきれいな海



恋路ヶ浜(田原市)



内海海水浴場(南知多町)

# あいちの海には ごみもいっぱい…?!

川を流れる空きカンを追いかけていくと、海に着きました。  
海には他にもごみがたくさんあります。  
清吉は、どんな「海ごみ」があるか調べてみました。



## 自然から出るごみ

### 自然系ごみ



流木

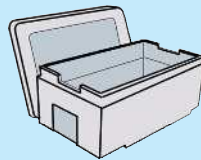


海そう

(海岸に打ち上げられたもの)

## 仕事から出るごみ

### 事業系ごみ



発泡スチロール



苗ポット・肥料の袋



漁もう

ひっかけてやるぞー



自然のごみは、  
時間はかかるけど  
自然にかえっていくよ

でも、  
プラスチックや  
空きカンは…??



## くらしから出るごみ

### 生活系ごみ



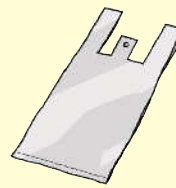
びん



カン



ペットボトル



レジぶくろ



プラスチック製品

いつまでたっても  
なくなるはずー

ちっちゃくなって  
魚や鳥の食べ物に化けるぞー



かみついちゃうぞー

# うみ 海ごみって、 こまったヤツ!

せいきち うみ ひと  
清吉は、海のごみでこまっている人や  
いきものについても調べてみました。  
かわ うみ なが つ  
川から海に流れ着いたごみは、  
わたし い  
私たちのくらしや生きものたちに  
えいきょう  
影響をあたえているようです。

## きけん 危険、きたない

### けい かん かん こう えい きょう 景観、観光への影響

- ケガをする
- 海水浴や潮干狩りのシーズンの前に  
そうじをしなければならない
- 海水浴やマリンスポーツのじゃまになる
- 景色が悪くなり、  
観光地のイメージダウンになる



## しごと 仕事のじゃまになる

### ぎょ ぎょう など えい きょう 漁業等への影響

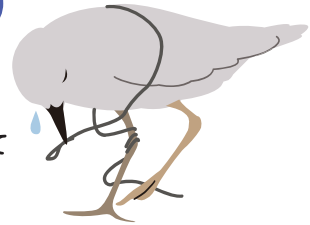
- のりの養しよくへの被害
- 魚をあみでとる時、  
ごみが引っかかる
- 船が進むときにじゃまになる



## いきもの が こまる

### せい たい けい えい きょう 生態系への影響

- 魚や鳥やウミガメなどが食べ物と  
まちがえて食べてしまう
- 鳥やウミガメなどにごみがまき付いて  
動けなくなってしまう
- ウミガメの産卵のじゃまになる
- 海辺の植物が育ちにくくなる



かいすいよく しお ひ が  
海水浴や潮干狩りの時に  
ごみがないのは、  
まえ  
前もってきれいにおそうじて  
くれている人がいるからだよ。



でも、ひろってもひろっても、  
どんだんごみが流れてきて  
こまっているんだって。  
ごみの処理には大変な手間と  
お金がかかるみたい。

## し 知ってる? マイクロプラスチック問題

ごみとして海に流れ出たプラスチックは、  
紫外線や温度差、波や砂で小さくくだかれていきます。  
このうち、5mm以下のものを「マイクロプラスチック」とよびます。  
魚や鳥がマイクロプラスチックを食べ物とまちがえて  
飲みこんでしまうこともあります。

キミのおなかにも  
入っちゃうかも?!



(写真提供) 環境省「平成26年度沖合海域における漂流・海底ごみ実態調査」

# 海ごみは、 どこからくるの？

「どうしてこんなにたくさんのごみがあるんだろう・・・？」

清吉が追いかけてきた空きカンのように、川から流されてきたものも多いようです。



愛知県の海は、半島に囲まれ、太平洋からのごみが入りにくくなっています。そのため、愛知県の海岸に流れ着く海ごみは、わたしたちがすてたごみがほとんどです。街でポイすてされたり、外に置いたごみが、風や雨によって川に入り、川の流れに乗って海へ出ていったものが漂着するのです。



海の近くに住んでいる人だけの問題じゃないんだ！



くらしから出るごみが、特に多いんだって。

## ごみの発生別分類と、考えられる原因

### 自然から出るごみ

#### 自然系ごみ

流木 → 山や河原などの折れたえだや枯れた木が大雨で流される  
海そう → よごれた生活排水が流れこみ、栄養がふえすぎて大量発生  
(海岸に打ち上げられたもの)

### くらしから出るごみ

#### 生活系ごみ

ペットボトル、空きカン、レジぶくろ、べんとう・そうざいの容器、お菓しのふくろなど

ごみのポイすて、風には飛ばされる、置きわすれ、置きざり



### 仕事から出るごみ

#### 事業系ごみ

流された漁もうやブイ、発泡スチロール、苗ポット、ひりょうのふくろなど

管理不足 (ロープが切れた、風で飛ばされたなど)、不法投棄





# 海ごみをなくすために、 わたしたちができること



「みんなをこまらせる海ごみをなくすために、川に住むほくには何だろう…？」  
清吉は考えました。

## 調べる・考える

環境イベントや  
環境学習プログラムに参加する

「海ごみ」に関する  
ホームページを見る

海を見に行く



海岸漂着物セミナーの様子

「海ごみ」に関する  
ホームページ(愛知県)

## 行動する



海岸清掃の様子

ごみのポイすてを  
しないようにする

ごみをへらす  
工夫をする

外出先でのごみは  
持ち帰る

街や海岸の  
清掃活動に参加する

ごみが風に  
飛ばされないよう  
管理する

海のすばらしさや、  
海ごみの問題を  
まわりの人に伝える



ぼくたちの生活と海はつながっている。海ごみの問題は、  
みんなに関係のあることなんだね。  
ほくはできることからやってみるよ! みんなは何をする?



もっとくわしく知りたいキミは、愛知県海岸漂着物環境学習サイト  
「あいのうみのコト」を見てみよう!  
クイズや、清吉が登場する絵本動画も見られるよ!

あいのうみのコト

