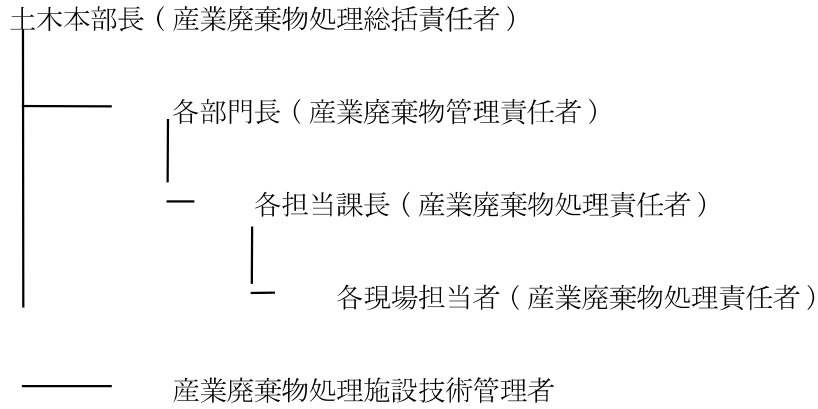


（第1面）

|  |   |
|--|---|
| 産業廃棄物処理計画書   |   |
| 令和 6 年 6 月 24 日  |   |
| 愛知県知事 殿  |   |
| 提出者  |   |
| 住所 名古屋市熱田区三番町21番8号   |   |
| 氏名 株式会社 服部 組   |   |
| 代表取締役 服部 善弘  |   |
| （法人にあつては、名称及び代表者の氏名）   |   |
| 電話番号 052-304-7701  |   |
| 廃棄物の処理及び清掃に関する法律第12条第9項の規定に基づき、産業廃棄物の減量その他その処理に関する計画を作成したので、提出します。 |   |
| 事業場の名称   | 株式会社 服部 組   |
| 事業場の所在地  | 名古屋市熱田区南一番町20番3号  |
| 計画期間   | 令和6年4月1日から令和7年3月31日   |
| 当該事業場において現に行っている事業に関する事項   |   |
| ①事業の種類   | 06：総合工事業  |
| ②事業の規模   | 元請完成工事高： 157,734万円  |
| ③従業員数  | 235人  |
| ④産業廃棄物の一連の処理の工程  | 道路舗装工事<br>がれき類→再生処理業者に委託して、再生砕石として再資源化<br>木くず→再生処理業者に委託して、チップとして再資源化<br>汚泥→中間処理業者に委託して、脱水後改良土として再資源化<br>廃プラスチック類<br>→再生処理業者に委託して、RPF燃料として再資源化 |

産業廃棄物の処理に係る管理体制に関する事項

(管理体制図)



産業廃棄物の排出の抑制に関する事項

|      |  |        |   |
|------|--|--------|---|
| 1 現状 | 【前年度 (令和5年度) 実績】                           |        |   |
|      | 産業廃棄物の種類                                   | 別紙のとおり |   |
|      | 排出量  | —      | — |
|      | (これまでに実施した取組)<br>・梱包材の簡素化。<br>・型枠材の再利用の促進。 |        |   |
| ②計画  | 【目標】                                       |        |   |
|      | 産業廃棄物の種類                                   | 別紙のとおり |   |
|      | 排出量  | —      | — |
|      | (今後実施する予定の取組)<br>・現状維持                     |        |   |

産業廃棄物の分別に関する事項

|     |   |
|-----|---|
| ①現状 | (分別している産業廃棄物の種類及び分別に関する取組)<br>・それぞれに分別している。     |
| ②計画 | (今後分別する予定の産業廃棄物の種類及び分別に関する取組)<br>・今後も分別処理を徹底する。 |

(第3面)

|                            |                              |        |   |
|----------------------------|------------------------------|--------|---|
| 自ら行う産業廃棄物の再生利用に関する事項       |                              |        |   |
| 1 現状                       | <b>【前年度（令和5年度）実績】</b>        |        |   |
|                            | 産業廃棄物の種類                     | 別紙のとおり |   |
|                            | 自ら再生利用を行った産業廃棄物の量            | —      | — |
|                            | (これまでに実施した取組)<br>・特に実施していない。 |        |   |
| ②計画                        | <b>【目標】</b>                  |        |   |
|                            | 産業廃棄物の種類                     | 別紙のとおり |   |
|                            | 自ら再生利用を行う産業廃棄物の量             | —      | — |
|                            | (今後実施する予定の取組)<br>・実施する予定はない。 |        |   |
| 自ら行う産業廃棄物の中間処理に関する事項       |                              |        |   |
| 1 現状                       | <b>【前年度（令和5年度）実績】</b>        |        |   |
|                            | 産業廃棄物の種類                     | 別紙のとおり |   |
|                            | 自ら熱回収を行った産業廃棄物の量             | —      | — |
|                            | 自ら中間処理により減量した産業廃棄物の量         | —      | — |
| (これまでに実施した取組)<br>・実施していない。 |                              |        |   |
| ②計画                        | <b>【目標】</b>                  |        |   |

|  |                              |        |   |
|--|------------------------------|--------|---|
|  | 産業廃棄物の種類                     | 別紙のとおり |   |
|  | 自ら熱回収を行う<br>産業廃棄物の量          | —      | — |
|  | 自ら中間処理により減量する<br>産業廃棄物の量     | —      | — |
|  | (今後実施する予定の取組)<br>・実施する予定はない。 |        |   |

(第4面)

|                              |                                   |        |   |
|------------------------------|-----------------------------------|--------|---|
| 自ら行う産業廃棄物の埋立処分又は海洋投入処分に関する事項 |                                   |        |   |
| 1 現状                         | 【前年度（令和5年度）実績】                    |        |   |
|                              | 産業廃棄物の種類                          | 別紙のとおり |   |
|                              | 自ら埋立処分又は<br>海洋投入処分を行った<br>産業廃棄物の量 | —      | — |
|                              | (これまでに実施した取組)<br>・実施していない。        |        |   |
| ②計画                          | 【目標】                              |        |   |
|                              | 産業廃棄物の種類                          | 別紙のとおり |   |
|                              | 自ら埋立処分又は<br>海洋投入処分を行う<br>産業廃棄物の量  | —      | — |
|                              | (今後実施する予定の取組)<br>・実施する予定はない。      |        |   |

|                   |                         |        |   |
|-------------------|-------------------------|--------|---|
| 産業廃棄物の処理の委託に関する事項 |                         |        |   |
| 1 現状              | 【前年度（令和5年度）実績】          |        |   |
|                   | 産業廃棄物の種類                | 別紙のとおり |   |
|                   | 全処理委託量                  | —      | — |
|                   | 優良認定処理業者へ<br>の<br>処理委託量 | —      | — |

|  |   |   |   |
|--|---|---|---|
|  | 再生利用者への<br>処理委託量                                    | — | — |
|  | 認定熱回収業者への<br>処理委託量                                  | — | — |
|  | 認定熱回収業者以外<br>の熱回収を行う業者<br>への処理委託量                   | — | — |
|  | (これまでに実施した取組)<br>・可能な限り再生利用者への処理委託を行い、最終処分量の低減をはかる。 |   |   |

(第5面)

|     |   |        |   |
|-----|---|--------|---|
| ②計画 | <b>【目標】</b>                               |        |   |
|     | 産業廃棄物の種類                                  | 別紙のとおり |   |
|     | 全処理委託量                                    | —      | — |
|     | 優良認定処理業者への<br>処理委託量                       | —      | — |
|     | 再生利用者への<br>処理委託量                          | —      | — |
|     | 認定熱回収業者への<br>処理委託量                        | —      | — |
|     | 認定熱回収業者以外の熱<br>回収を行う業者への<br>処理委託量         | —      | — |
|     | (今後実施する予定の取組)<br>・委託先処理業者には定期的に実地確認を実施する。 |        |   |

|  |        |  |
|--|--------|--|
|  |        |  |
|  | ※事務処理欄 |  |

(第6面)

備考

- 1 前年度の産業廃棄物の発生量が1,000トン以上の事業場ごとに1枚作成すること。
- 2 当該年度の6月30日までに提出すること。
- 3 「当該事業場において現に行っている事業に関する事項」の欄は、以下に従って記入すること。
  - (1)①欄には、日本標準産業分類の区分を記入すること。
  - (2)②欄には、製造業の場合における製造品出荷額（前年度実績）、建設業の場合における元請完成工事高（前年度実績）、医療機関の場合における病床数（前年度末時点）等の業種に応じ事業規模が分かるような前年度の実績を記入すること。
  - (3)④欄には、当該事業場において生ずる産業廃棄物についての発生から最終処分が終了するまでの一連の処理の工程（当該処理を委託する場合は、委託の内容を含む。）を記入すること。
- 4 「自ら行う産業廃棄物の中間処理に関する事項」の欄には、産業廃棄物の種類ごとに、自ら中間処理を行うに際して熱回収を行った場合における熱回収を行った産業廃棄物の量と、自ら中間処理を行うことによって減量した量について、前年度の実績、目標及び取組を記入すること。
- 5 「産業廃棄物の処理の委託に関する事項」の欄には、産業廃棄物の種類ごとに、全処理委託量を記入するほか、その内数として、優良認定処理業者（廃棄物の処理及び清掃に関する法律施行令第6条の11第2号に該当する者）への処理委託量、処理業者への再生利用委託量、認定熱回収施設設置者（廃棄物の処理及び清掃に関する法律第15条の3の3第1項の認定を受けた者）である処理業者への焼却処理委託量及び認定熱回収施設設置者以外の熱回収を行っている処理業者への焼却処理委託量について、前年度実績、目標及び取組を記入すること。
- 6 それぞれの欄に記入すべき事項の全てを記入することができないときは、当該欄に「別紙のとおり」と記入し、当該欄に記入すべき内容を記入した別紙を添付すること。また、産業廃棄物の種類が3以上あるときは、前年度実績及び目標の欄に「別紙のとおり」と記入し、当該欄に記入すべき内容を記入した別紙を添付すること。また、それぞれの欄に記入すべき事項がないときは、「―」を記入すること。
- 7 ※欄は記入しないこと。





| 事項                                     | 産業廃棄物の種類   |                                     | 廃プラスチック類<br>(t) | ガラス・<br>陶磁器くず<br>(t) | 木くず<br>(t) | がれき類<br>(t) | 汚泥<br>(t) | 建設混合<br>(t) |
|--|------------|-------------------------------------|-----------------|----------------------|------------|-------------|-----------|-------------|
|  | 現状①<br>計画② | 排出量                                 |                 |                      |            |             |           |             |
| 産業廃棄物の排出の<br>抑制に関する事項                  | 現状①        | 排出量                                 | 3.0             | 0.0                  | 28.0       | 5,559.0     | 22.0      | 0.0         |
|  | 計画②        |                                     | 10.0            | 10.0                 | 10.0       | 7,000.0     | 30.0      | 10.0        |
| 自ら行う産業廃棄物の<br>再生利用に関する事項               | 現状①        | 自ら再生利用を行った<br>産業廃棄物の量               | 0.0             | 0.0                  | 0.0        | 0.0         | 0.0       | 0.0         |
|  | 計画②        | 自ら再生利用を行う<br>産業廃棄物の量                | 0.0             | 0.0                  | 0.0        | 0.0         | 0.0       | 0.0         |
| 自ら行う産業廃棄物の<br>中間処理に関する事項               | 現状①        | 自ら熱回収を行った<br>産業廃棄物の量                | 0.0             | 0.0                  | 0.0        | 0.0         | 0.0       | 0.0         |
|  |            | 自ら中間処理により減量した<br>産業廃棄物の量            | 0.0             | 0.0                  | 0.0        | 0.0         | 0.0       | 0.0         |
|  | 計画②        | 自ら熱回収を行う<br>産業廃棄物の量                 | 0.0             | 0.0                  | 0.0        | 0.0         | 0.0       | 0.0         |
|  |            | 自ら中間処理により減量する<br>産業廃棄物の量            | 0.0             | 0.0                  | 0.0        | 0.0         | 0.0       | 0.0         |
| 自ら行う産業廃棄物の<br>埋め立て処分又は海洋<br>投棄処分に関する事項 | 現状①        | 自ら埋め立て処分又は<br>海洋投棄処分を行った<br>産業廃棄物の量 | 0.0             | 0.0                  | 0.0        | 0.0         | 0.0       | 0.0         |
|  |            | 自ら埋め立て処分又は<br>海洋投棄処分を行った<br>産業廃棄物の量 | 0.0             | 0.0                  | 0.0        | 0.0         | 0.0       | 0.0         |
|  | 計画②        | 自ら埋め立て処分又は<br>海洋投棄処分を行った<br>産業廃棄物の量 | 0.0             | 0.0                  | 0.0        | 0.0         | 0.0       | 0.0         |
|  |            | 全処理委託量                              | 3.0             | 0.0                  | 28.0       | 5,559.0     | 22.0      | 0.0         |
| 産業廃棄物の処理の<br>委託に関する事項                  | 現状①        | 優良認定処理業者への<br>処理委託量                 | 0.0             | 0.0                  | 0.0        | 0.0         | 0.0       | 0.0         |
|  |            | 再生利用事業者への<br>処理委託量                  | 0.0             | 0.0                  | 0.0        | 0.0         | 0.0       | 0.0         |
|  | 計画①        | 再生利用事業者への<br>処理委託量                  | 3.0             | 0.0                  | 28.0       | 5,559.0     | 22.0      | 0.0         |
|  |            | 認定熱回収業者への<br>処理委託量                  | 10.0            | 10.0                 | 10.0       | 7,000.0     | 30.0      | 10.0        |
|  | 計画②        | 認定熱回収業者への<br>処理委託量                  | 0.0             | 0.0                  | 0.0        | 0.0         | 0.0       | 0.0         |
|  |            | 認定熱回収業者以外の熱回収を<br>行う業者への処理委託量       | 0.0             | 0.0                  | 0.0        | 0.0         | 0.0       | 0.0         |