

様式第二号の九（第八条の四の六関係）

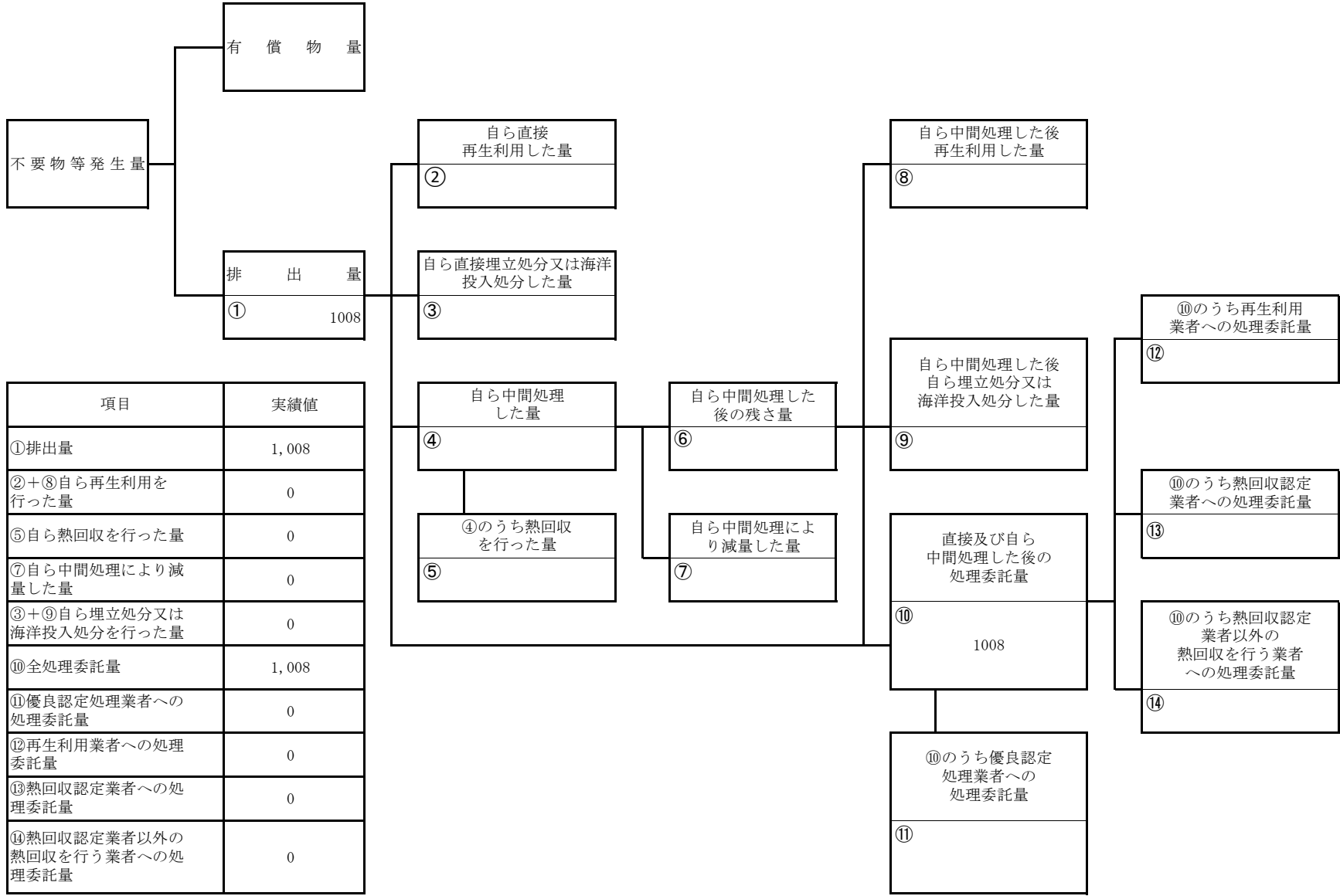
（第1面）

産業廃棄物処理計画実施状況報告書		2024年 6月 14日	
愛知県知事殿			
届出者			
住所 名古屋市中川区小碓通2丁目25番地			
氏名 株式会社 伊藤工務店 名古屋支店			
取締役支店長 服部 孝			
（法人にあつては、名称及び代表者の氏名）			
電話番号 052-653-1411			
廃棄物の処理及び清掃に関する法律第12条第10項の規定に基づき、2023年度の産業廃棄物処理計画の実施状況を報告します。			
事業場の名称	株式会社 伊藤工務店 名古屋支店（工事部含む）		
事業場の所在地	名古屋市中川区小碓通2丁目25番地		
事業の種類	06：総合工事業		
産業廃棄物処理計画における計画期間	2023年 4月1日～2024年 3月31日		
産業廃棄物処理計画における目標値			
項目	目標値	項目	目標値
排出量	3,578 t	全処理委託量	3,578 t
自ら再生利用を行う産業廃棄物の量	t	優良認定処理業者への処理委託量	t
自ら熱回収を行う産業廃棄物の量	t	再生利用業者への処理委託量	t
自ら中間処理により減量する産業廃棄物の量	t	認定熱回収業者への処理委託量	t
自ら埋立処分又は海洋投入処分を行う産業廃棄物の量	t	認定熱回収業者以外の熱回収を行う業者への処理委託量	t
※事務処理欄			

（日本工業規格 A列4番）

計画の実施状況

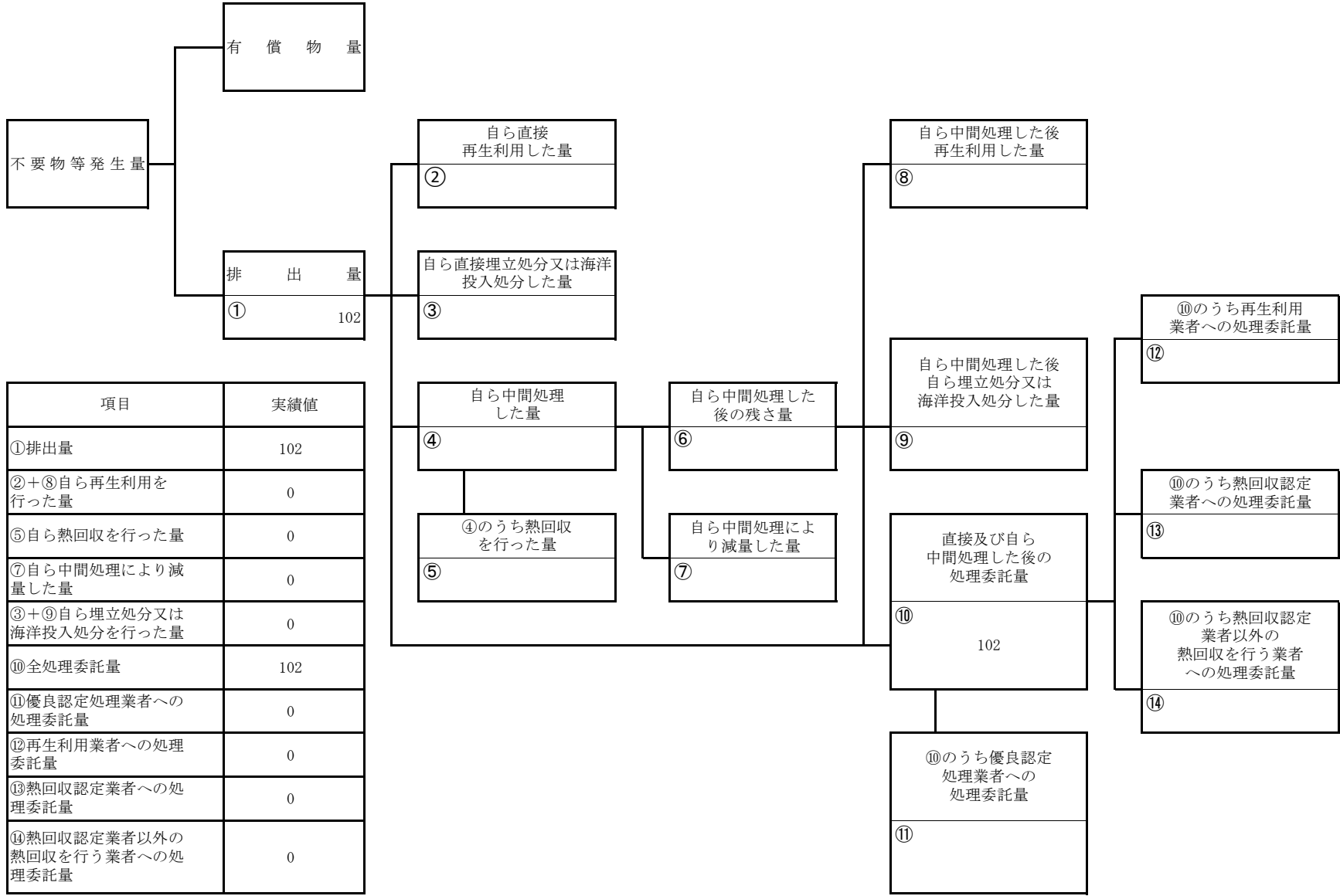
(産業廃棄物の種類： 汚泥)



項目	実績値
①排出量	1,008
②+⑧自ら再生利用を行った量	0
⑤自ら熱回収を行った量	0
⑦自ら中間処理により減量した量	0
③+⑨自ら埋立処分又は海洋投入処分を行った量	0
⑩全処理委託量	1,008
⑪優良認定処理業者への処理委託量	0
⑫再生利用者への処理委託量	0
⑬熱回収認定業者への処理委託量	0
⑭熱回収認定業者以外の熱回収を行う業者への処理委託量	0

計画の実施状況

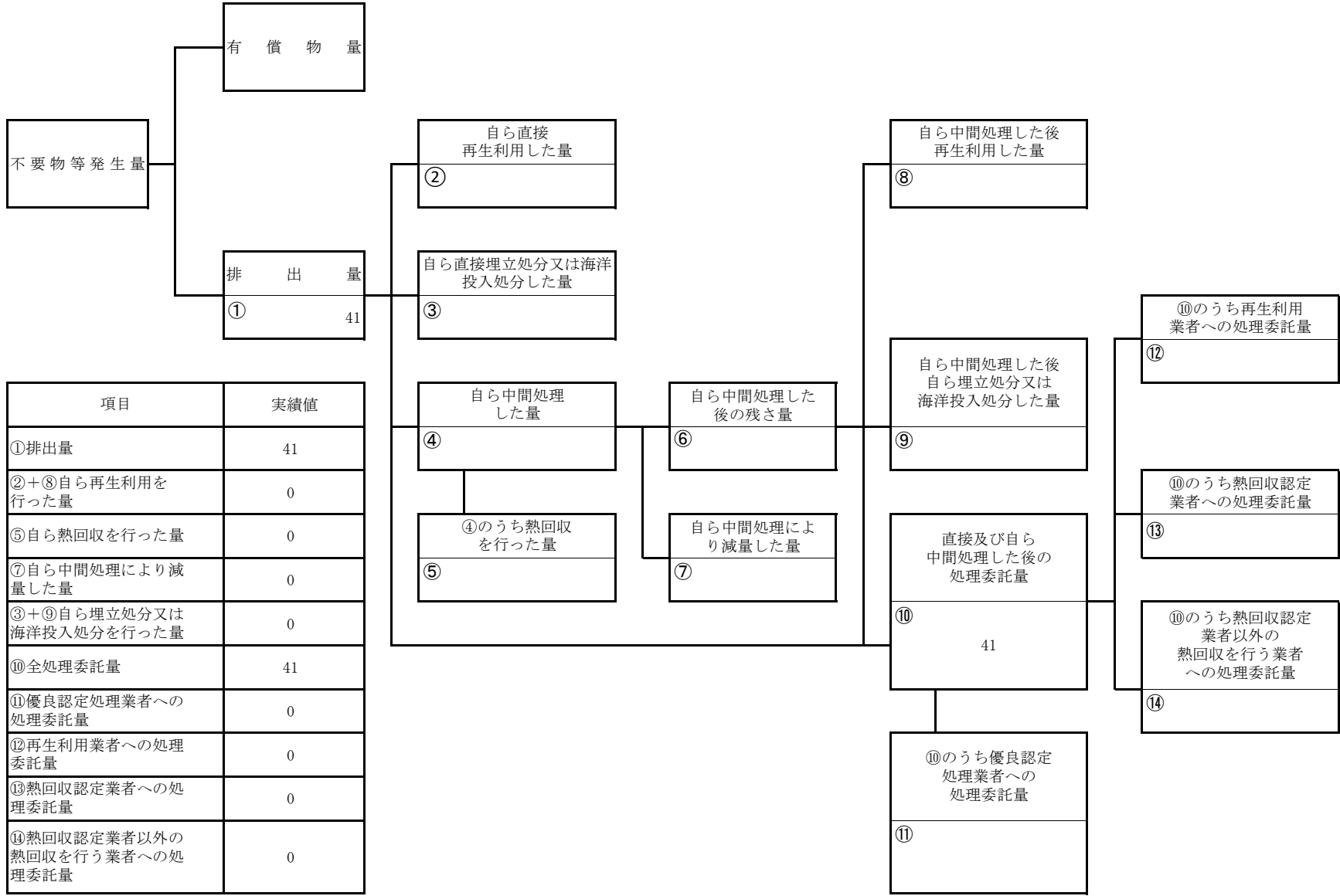
(産業廃棄物の種類： 廃プラスチック類)



項目	実績値
①排出量	102
②+⑧自ら再生利用を行った量	0
⑤自ら熱回収を行った量	0
⑦自ら中間処理により減量した量	0
③+⑨自ら埋立処分又は海洋投入処分を行った量	0
⑩全処理委託量	102
⑪優良認定処理業者への処理委託量	0
⑫再生利用者への処理委託量	0
⑬熱回収認定業者への処理委託量	0
⑭熱回収認定業者以外の熱回収を行う業者への処理委託量	0

計画の実施状況

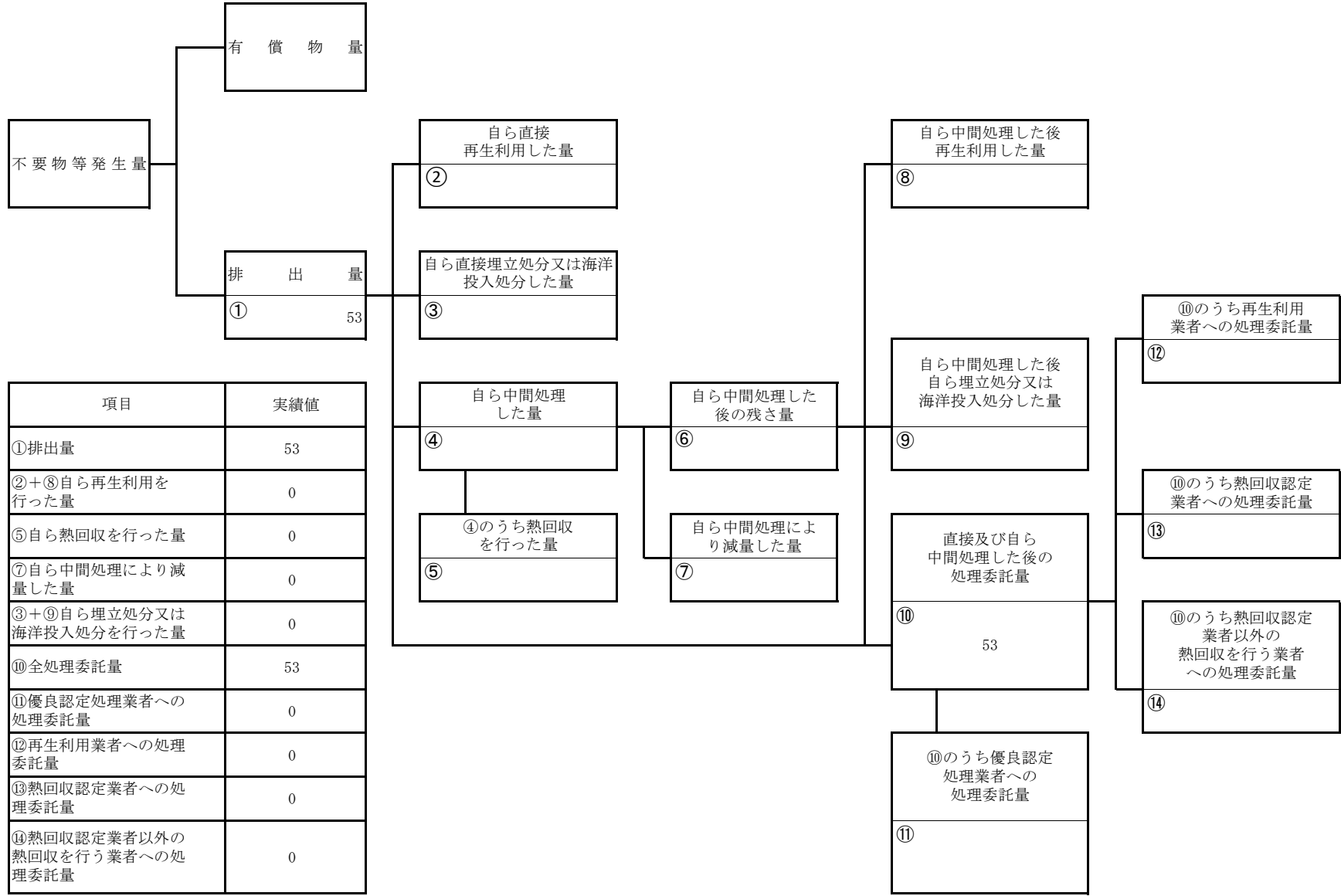
(産業廃棄物の種類： 紙くず)



項目	実績値
①排出量	41
②+⑧自ら再生利用を行った量	0
⑤自ら熱回収を行った量	0
⑦自ら中間処理により減量した量	0
③+⑨自ら埋立処分又は海洋投入処分を行った量	0
⑩全処理委託量	41
⑪優良認定処理業者への処理委託量	0
⑫再生利用者への処理委託量	0
⑬熱回収認定業者への処理委託量	0
⑭熱回収認定業者以外の熱回収を行う業者への処理委託量	0

計画の実施状況

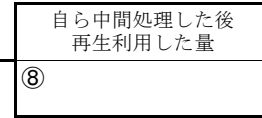
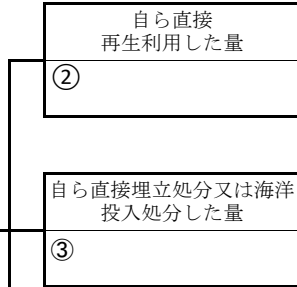
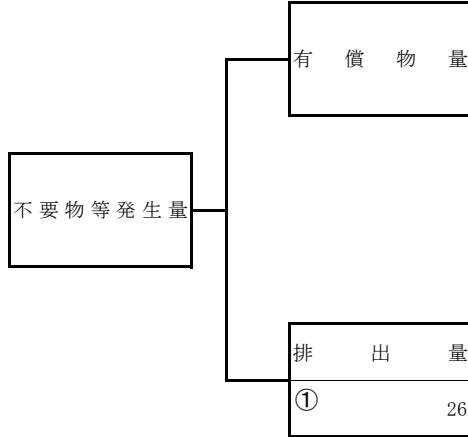
(産業廃棄物の種類： 木くず)



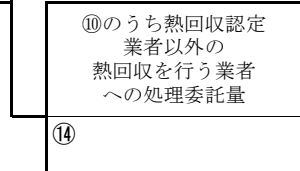
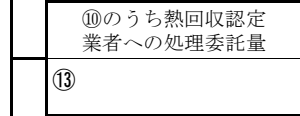
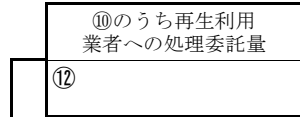
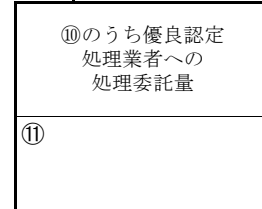
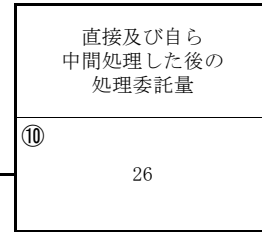
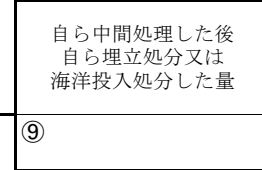
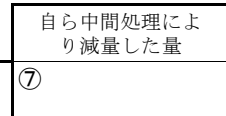
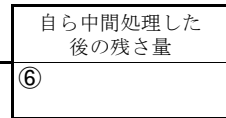
項目	実績値
①排出量	53
②+⑧自ら再生利用を行った量	0
⑤自ら熱回収を行った量	0
⑦自ら中間処理により減量した量	0
③+⑨自ら埋立処分又は海洋投入処分を行った量	0
⑩全処理委託量	53
⑪優良認定処理業者への処理委託量	0
⑫再生利用者への処理委託量	0
⑬熱回収認定業者への処理委託量	0
⑭熱回収認定業者以外の熱回収を行う業者への処理委託量	0

計画の実施状況

(産業廃棄物の種類： 金属くず)

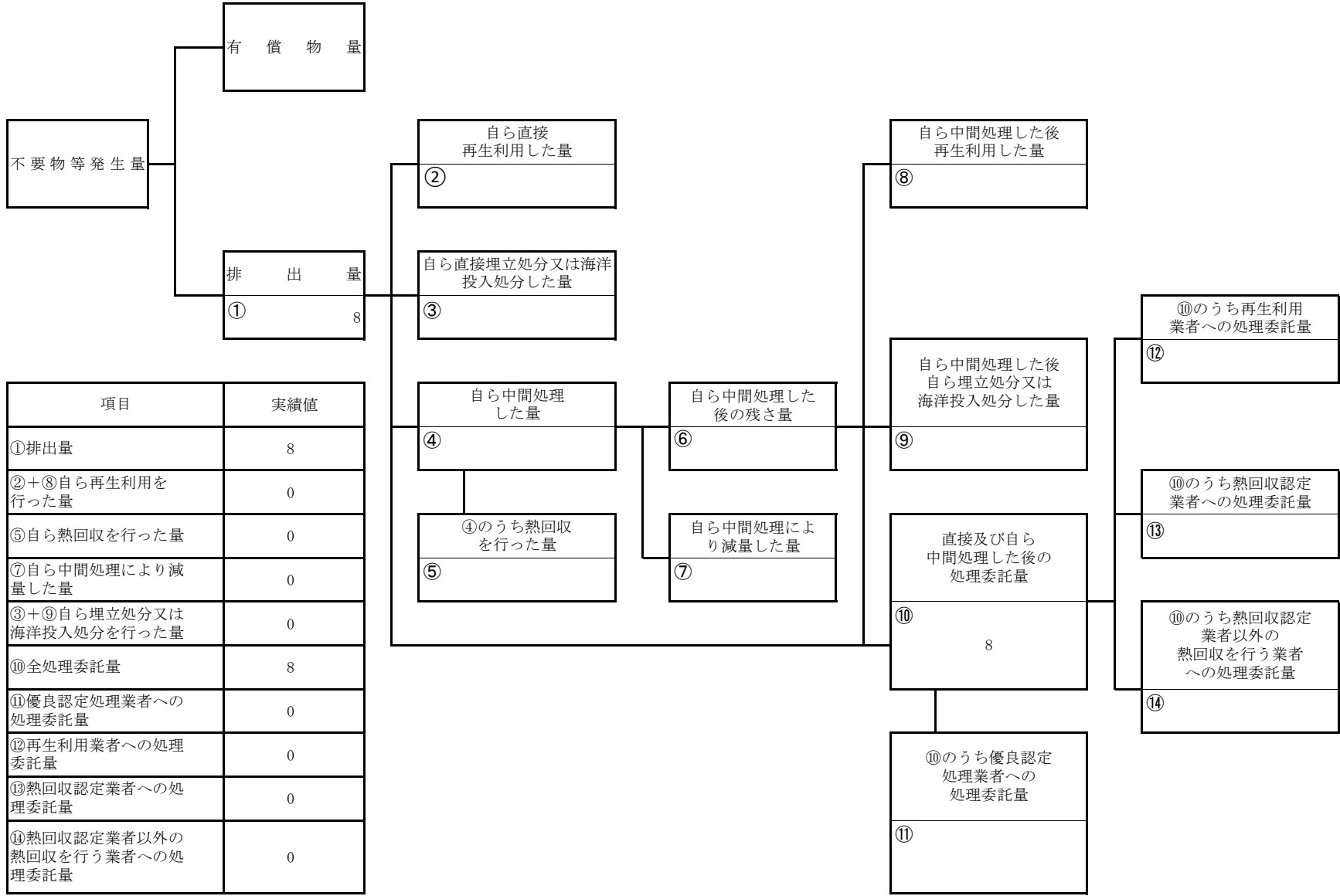


項目	実績値
①排出量	26
②+⑧自ら再生利用を行った量	0
⑤自ら熱回収を行った量	0
⑦自ら中間処理により減量した量	0
③+⑨自ら埋立処分又は海洋投入処分を行った量	0
⑩全処理委託量	26
⑪優良認定処理業者への処理委託量	0
⑫再生利用業者への処理委託量	0
⑬熱回収認定業者への処理委託量	0
⑭熱回収認定業者以外の熱回収を行う業者への処理委託量	0



計画の実施状況

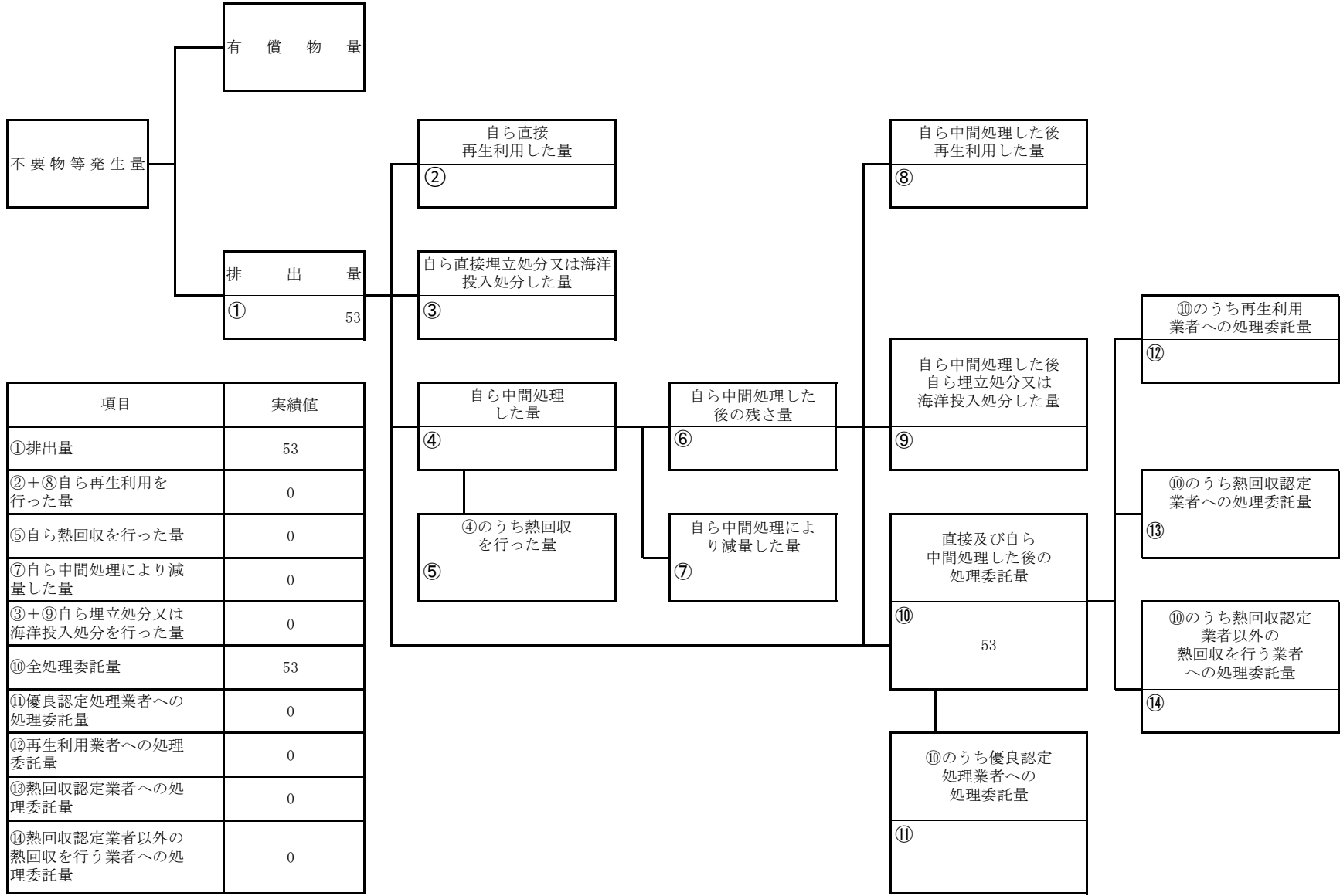
(産業廃棄物の種類：ガラスくず、コンクリートくず及び陶磁器くず)



項目	実績値
①排出量	8
②+⑧自ら再生利用を行った量	0
⑤自ら熱回収を行った量	0
⑦自ら中間処理により減量した量	0
③+⑨自ら埋立処分又は海洋投入処分を行った量	0
⑩全処理委託量	8
⑪優良認定処理業者への処理委託量	0
⑫再生利用者への処理委託量	0
⑬熱回収認定業者への処理委託量	0
⑭熱回収認定業者以外の熱回収を行う業者への処理委託量	0

計画の実施状況

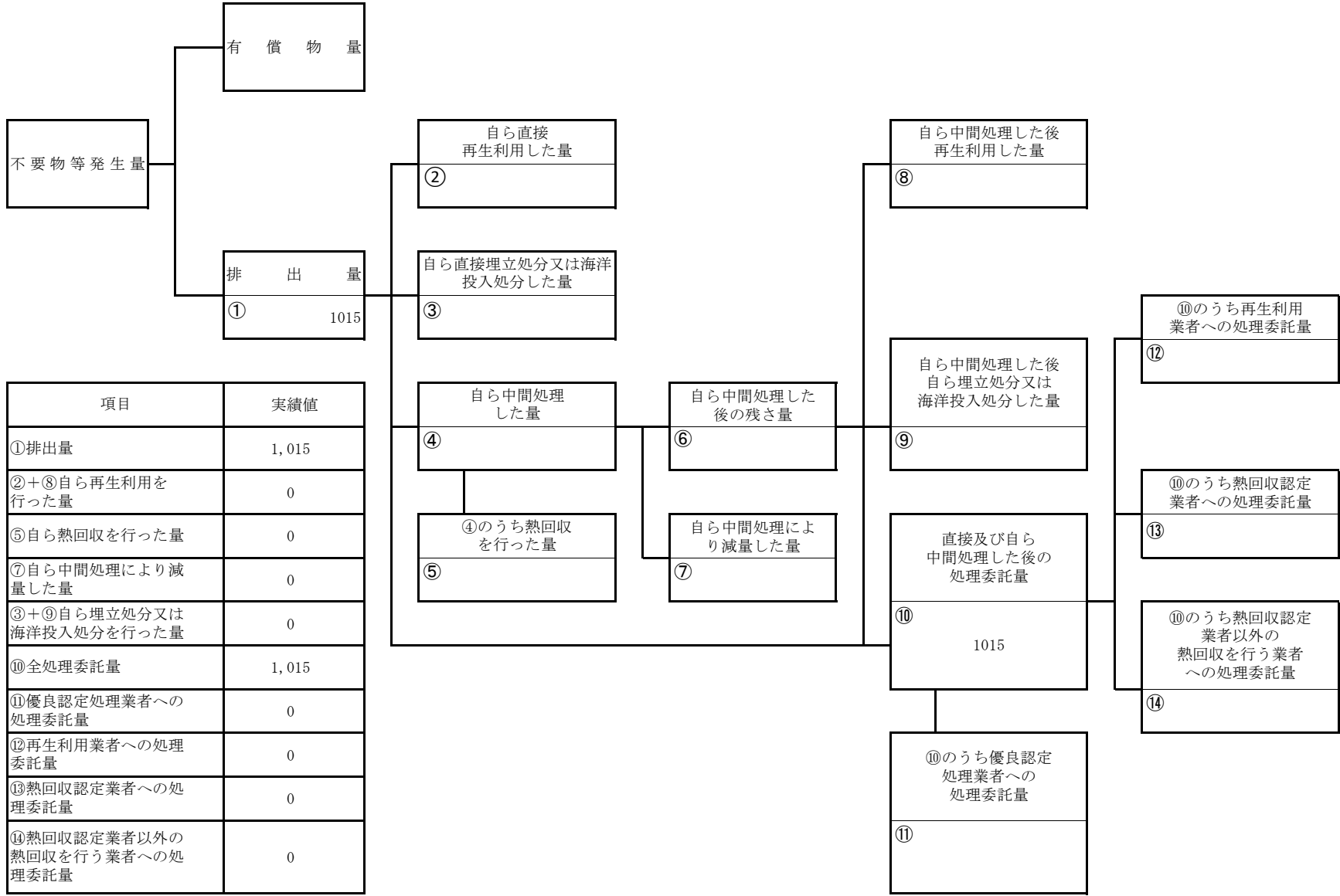
(産業廃棄物の種類： 石膏ボード)



項目	実績値
①排出量	53
②+⑧自ら再生利用を行った量	0
⑤自ら熱回収を行った量	0
⑦自ら中間処理により減量した量	0
③+⑨自ら埋立処分又は海洋投入処分を行った量	0
⑩全処理委託量	53
⑪優良認定処理業者への処理委託量	0
⑫再生利用者への処理委託量	0
⑬熱回収認定業者への処理委託量	0
⑭熱回収認定業者以外の熱回収を行う業者への処理委託量	0

計画の実施状況

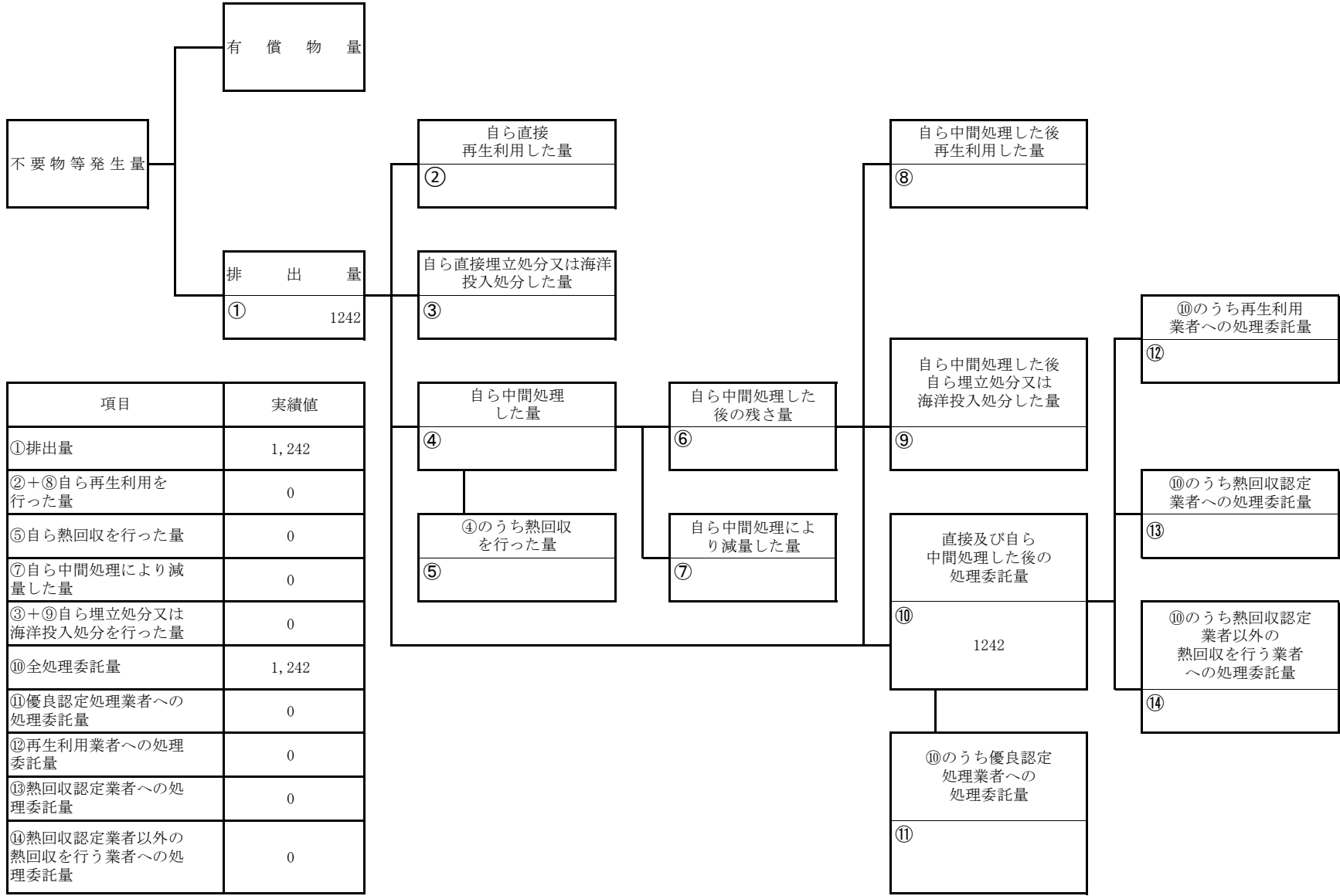
(産業廃棄物の種類： コンクリート破片)



項目	実績値
①排出量	1,015
②+⑧自ら再生利用を行った量	0
⑤自ら熱回収を行った量	0
⑦自ら中間処理により減量した量	0
③+⑨自ら埋立処分又は海洋投入処分を行った量	0
⑩全処理委託量	1,015
⑪優良認定処理業者への処理委託量	0
⑫再生利用者への処理委託量	0
⑬熱回収認定業者への処理委託量	0
⑭熱回収認定業者以外の熱回収を行う業者への処理委託量	0

計画の実施状況

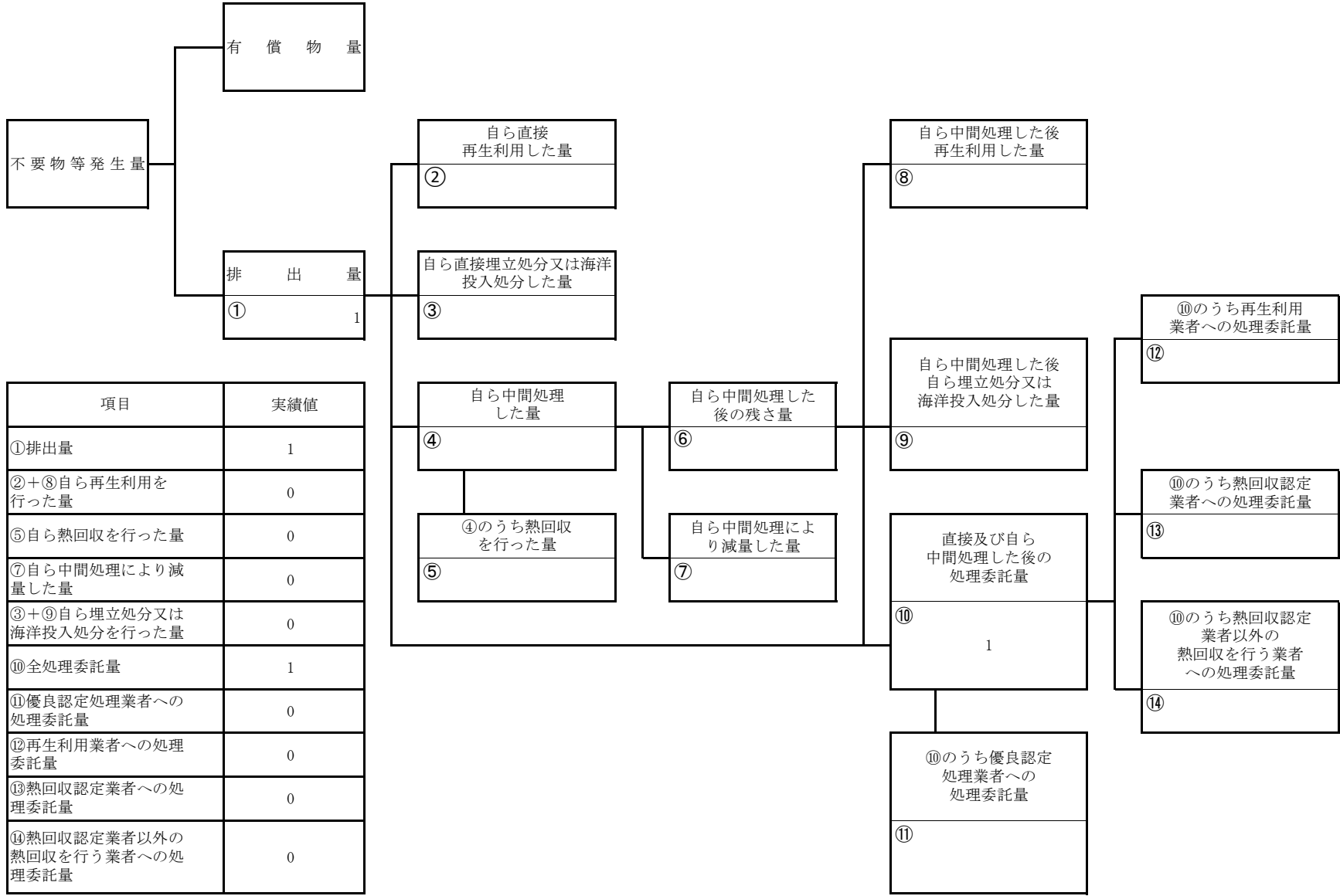
(産業廃棄物の種類：アスファルト・コンクリート破片)



項目	実績値
①排出量	1,242
②+⑧自ら再生利用を行った量	0
⑤自ら熱回収を行った量	0
⑦自ら中間処理により減量した量	0
③+⑨自ら埋立処分又は海洋投入処分を行った量	0
⑩全処理委託量	1,242
⑪優良認定処理業者への処理委託量	0
⑫再生利用者への処理委託量	0
⑬熱回収認定業者への処理委託量	0
⑭熱回収認定業者以外の熱回収を行う業者への処理委託量	0

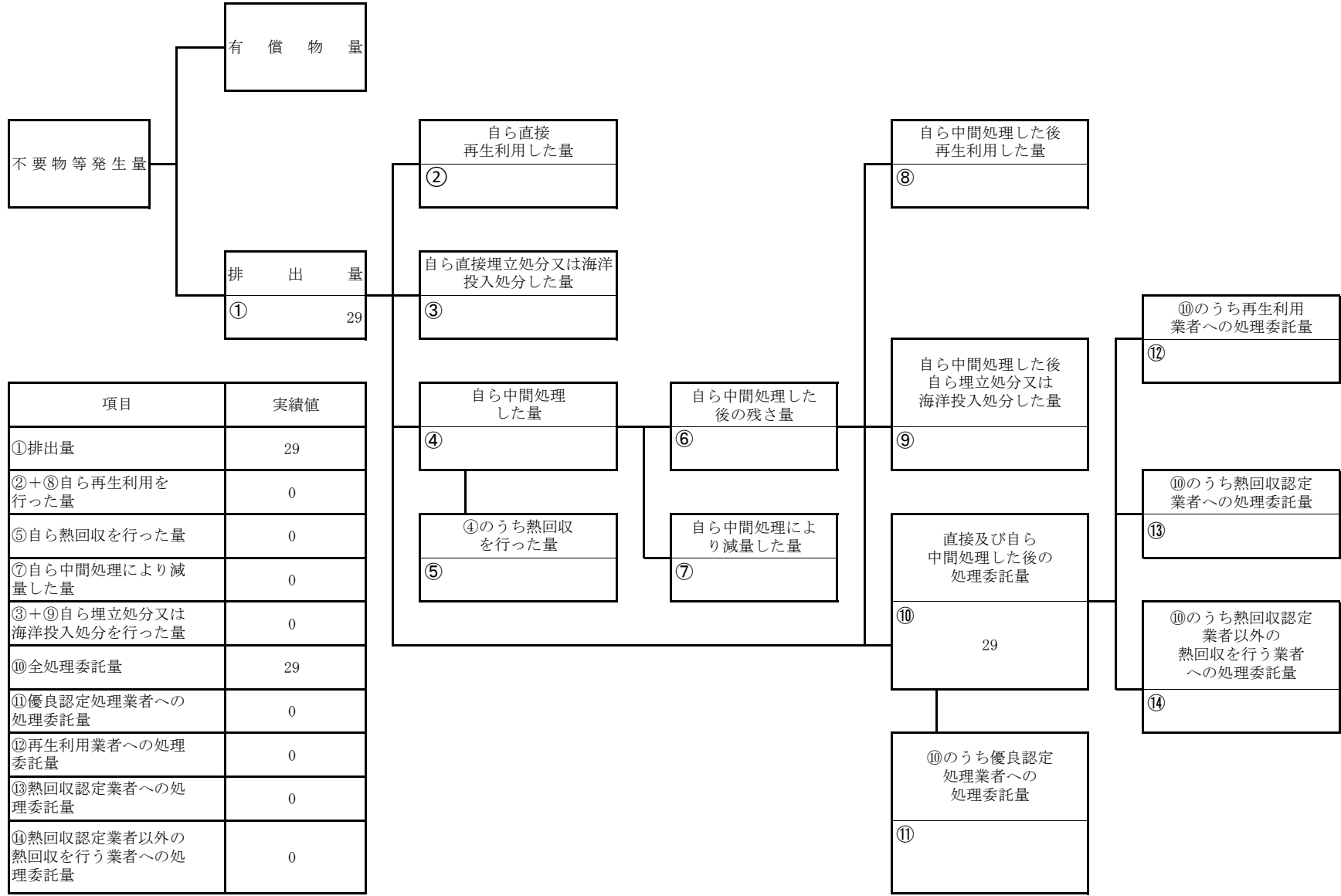
計画の実施状況

(産業廃棄物の種類： 管理型建設混合廃棄物)



計画の実施状況

(産業廃棄物の種類：(石綿) ガラスくず、コンクリートくず及び陶磁器くず)



項目	実績値
①排出量	29
②+⑧自ら再生利用を行った量	0
⑤自ら熱回収を行った量	0
⑦自ら中間処理により減量した量	0
③+⑨自ら埋立処分又は海洋投入処分を行った量	0
⑩全処理委託量	29
⑪優良認定処理業者への処理委託量	0
⑫再生利用者への処理委託量	0
⑬熱回収認定業者への処理委託量	0
⑭熱回収認定業者以外の熱回収を行う業者への処理委託量	0