

様式第二号の九（第八条の四の六関係）

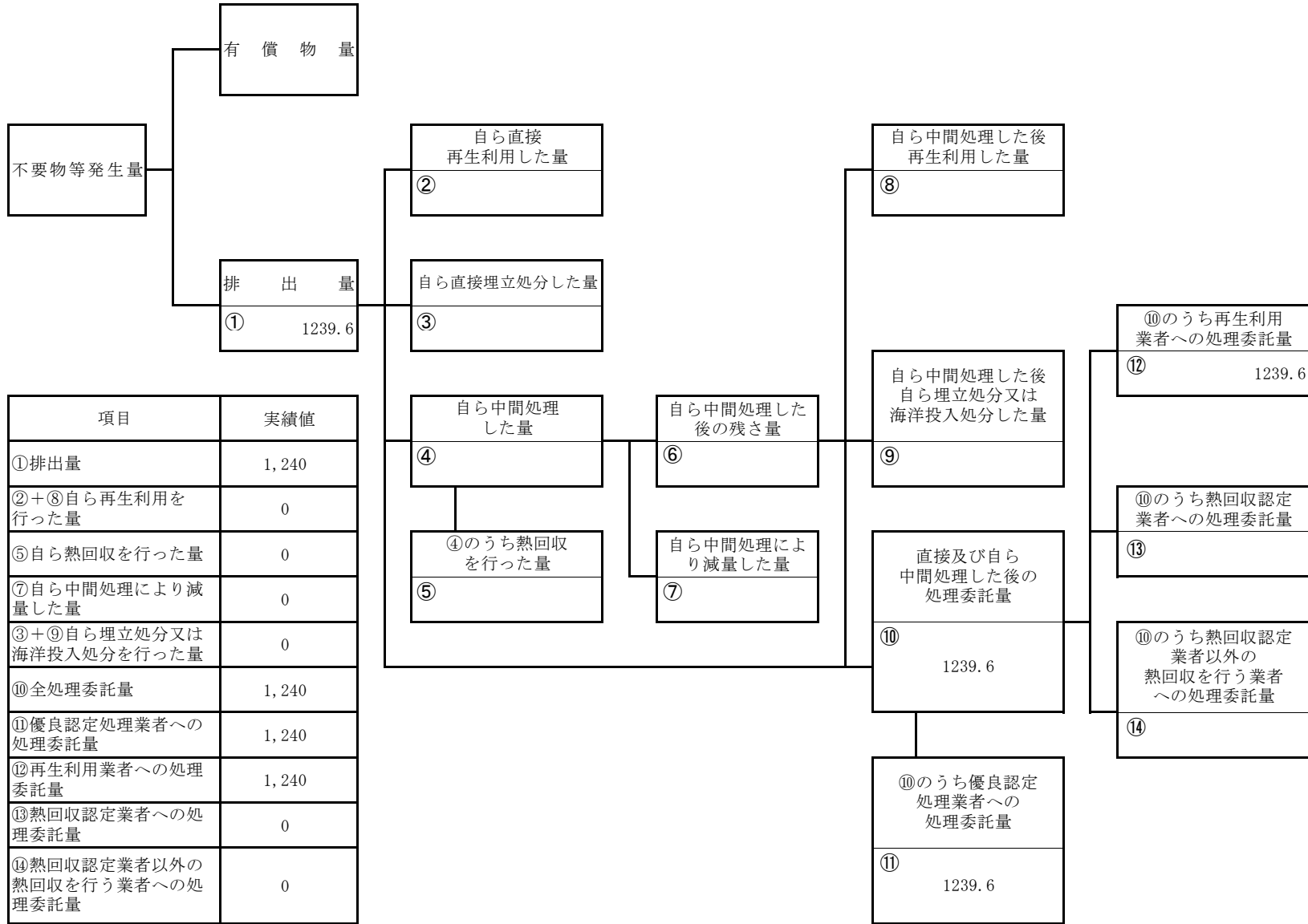
（第1面）

産業廃棄物処理計画実施状況報告書			
令和 6年 5月20日			
愛知県知事殿			
届出者			
住所 愛知県半田市川崎町1丁目1番地			
氏名 JFEスチール株式会社 知多製造所			
知多製造所長 森岡 宏泰			
電話番号 0569-24-2188			
<p>廃棄物の処理及び清掃に関する法律第12条第10項の規定に基づき、令和5年度の産業廃棄物処理計画の実施状況を報告します。</p>			
事業場の名称	<small>じえいえふいーすちーるかぶしきかいしゃ ちたせいぞうしょ</small> JFEスチール株式会社 知多製造所		
事業場の所在地	愛知県半田市川崎町1丁目1番地		
事業の種類	鉄鋼業		
産業廃棄物処理計画における計画期間	令和5年4月1日から令和6年3月31日		
産業廃棄物処理計画における目標値			
項目	目標値	項目	目標値
排出量	4,312 t	全処理委託量	4,312 t
自ら再生利用を行う産業廃棄物の量	t	優良認定処理業者への処理委託量	4,028 t
自ら熱回収を行う産業廃棄物の量	t	再生利用業者への処理委託量	4,097 t
自ら中間処理により減量する産業廃棄物の量	t	認定熱回収業者への処理委託量	50 t
自ら埋立処分又は海洋投入処分を行う産業廃棄物の量	t	認定熱回収業者以外の熱回収を行う業者への処理委託量	230 t
※事務処理欄			

（日本工業規格 A列4番）

計画の実施状況

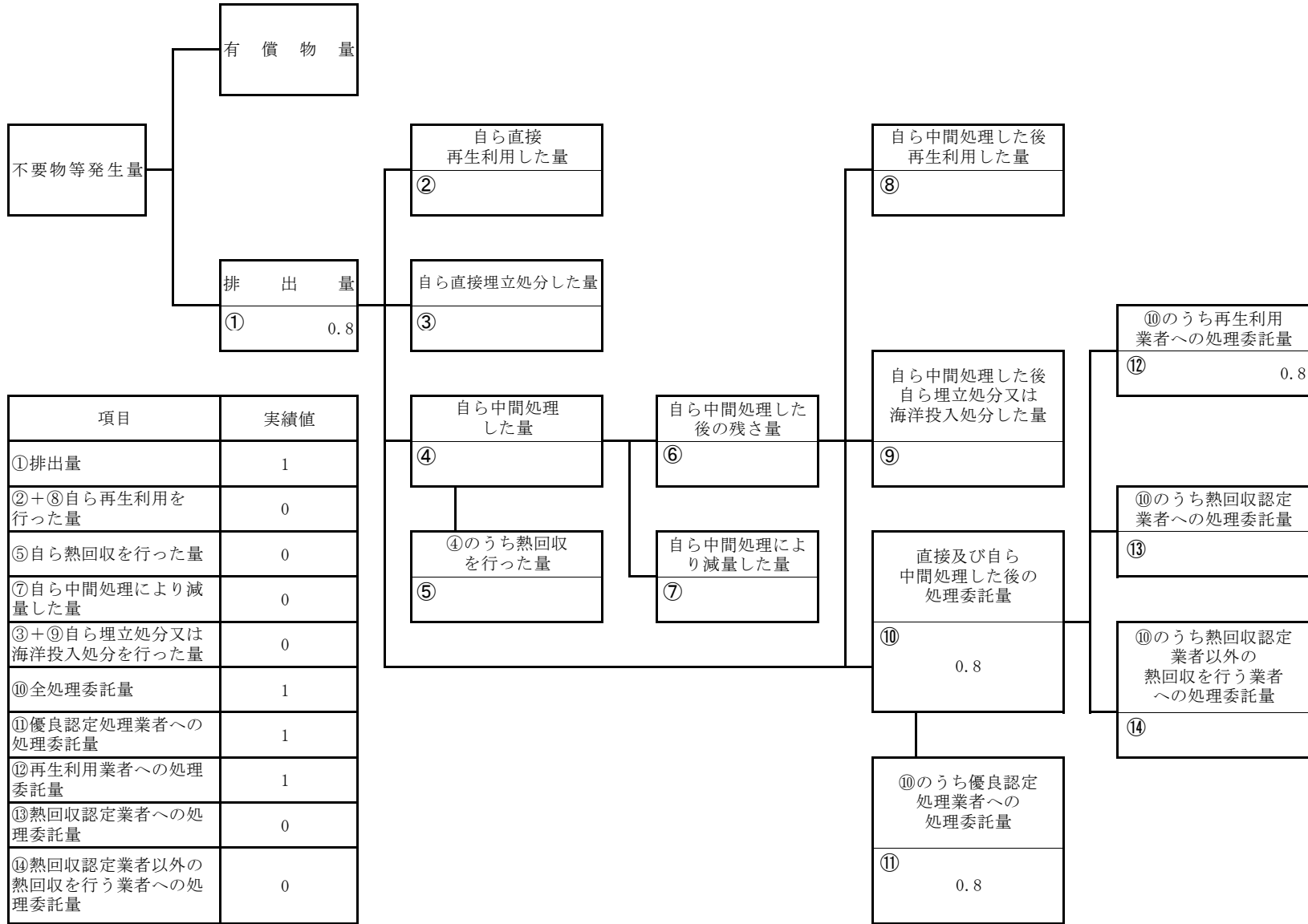
(産業廃棄物の種類：鉍さい)



項目	実績値
①排出量	1,240
②+⑧自ら再生利用を行った量	0
⑤自ら熱回収を行った量	0
⑦自ら中間処理により減量した量	0
③+⑨自ら埋立処分又は海洋投入処分を行った量	0
⑩全処理委託量	1,240
⑪優良認定処理業者への処理委託量	1,240
⑫再生利用者への処理委託量	1,240
⑬熱回収認定業者への処理委託量	0
⑭熱回収認定業者以外の熱回収を行う業者への処理委託量	0

計画の実施状況

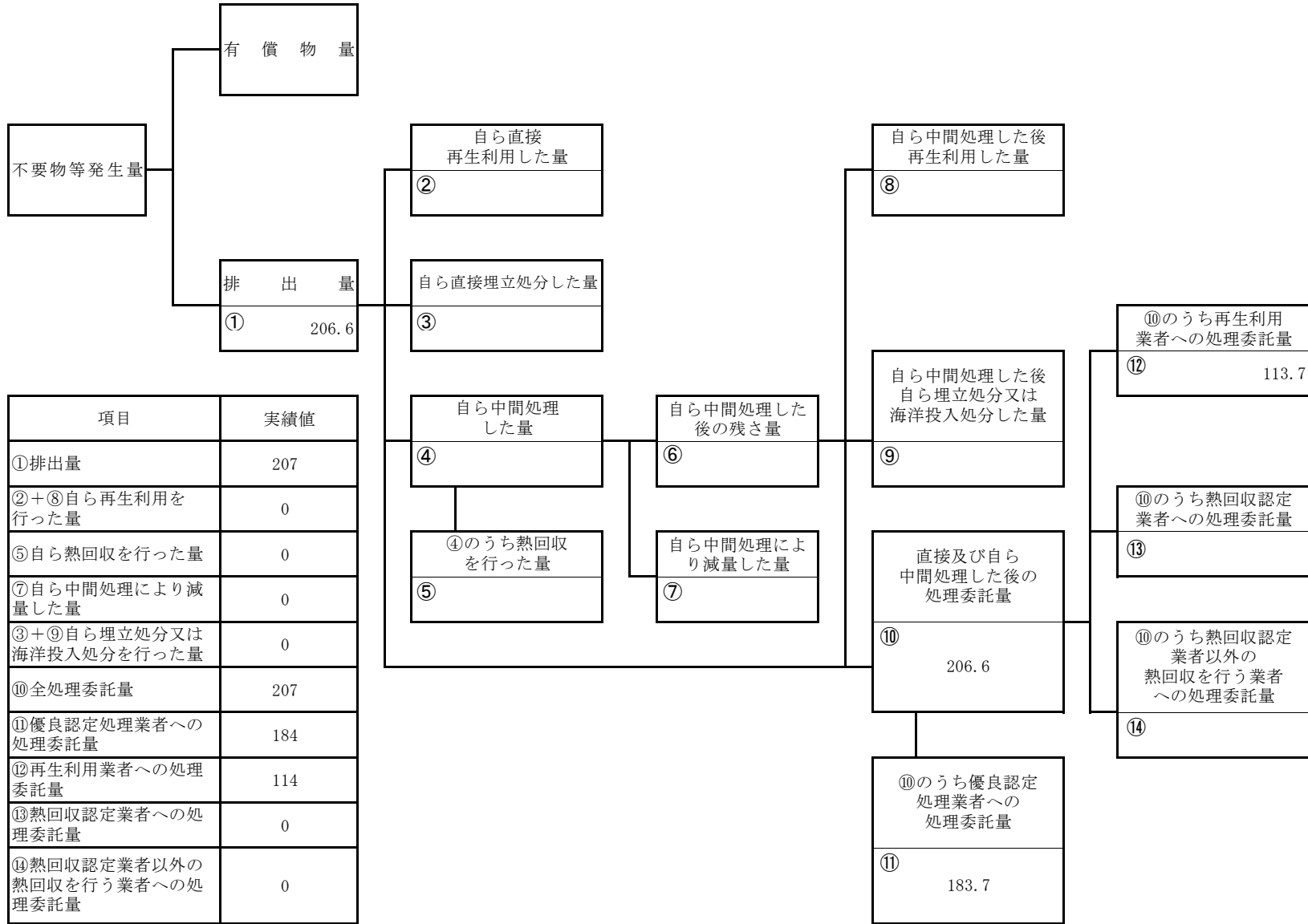
(産業廃棄物の種類：水銀使用製品産業廃棄物)



項目	実績値
①排出量	1
②+⑧自ら再生利用を行った量	0
⑤自ら熱回収を行った量	0
⑦自ら中間処理により減量した量	0
③+⑨自ら埋立処分又は海洋投入処分を行った量	0
⑩全処理委託量	1
⑪優良認定処理業者への処理委託量	1
⑫再生利用者への処理委託量	1
⑬熱回収認定業者への処理委託量	0
⑭熱回収認定業者以外の熱回収を行う業者への処理委託量	0

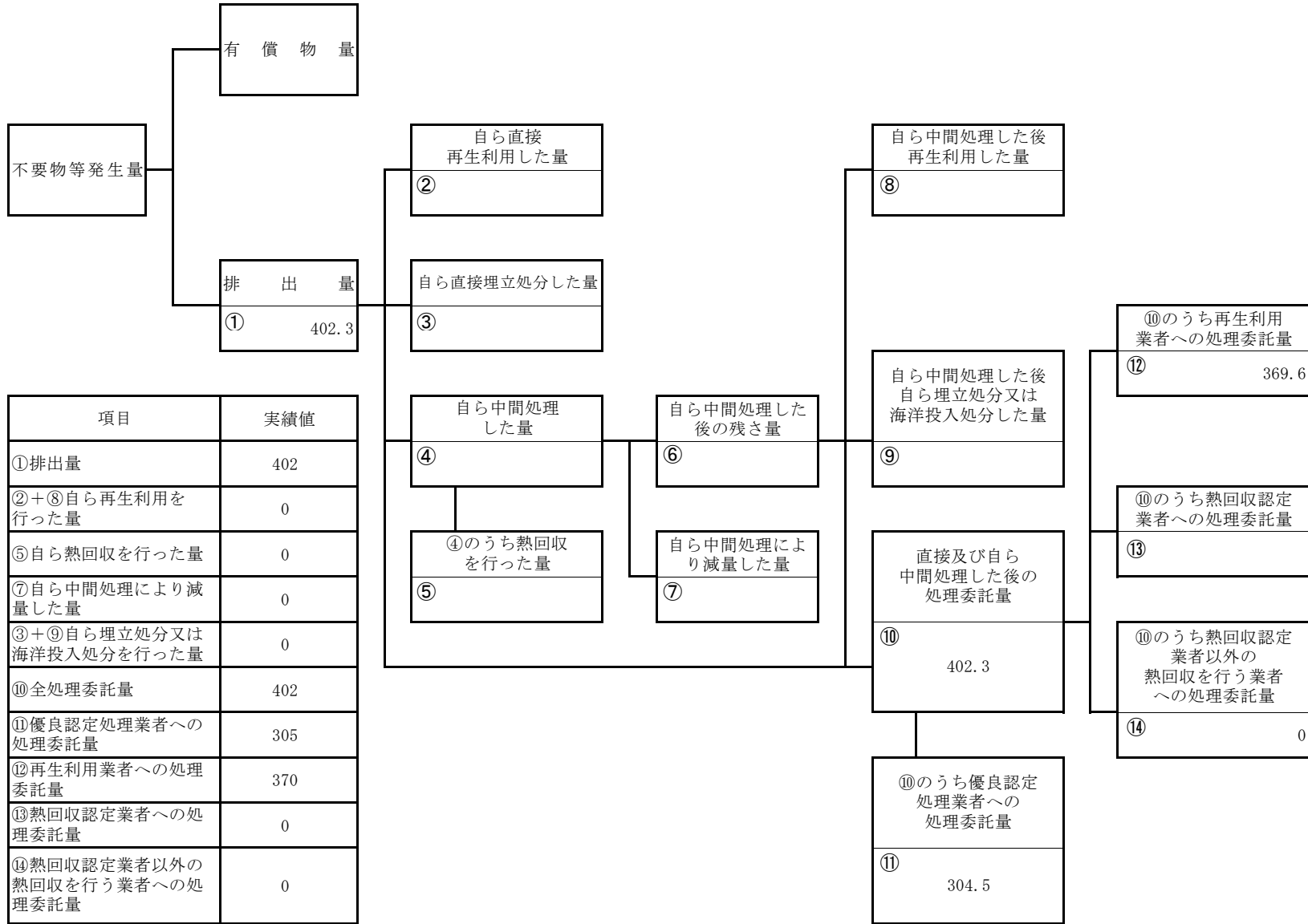
計画の実施状況

(産業廃棄物の種類：ガラスくず、コンクリートくず及び陶磁器くず)



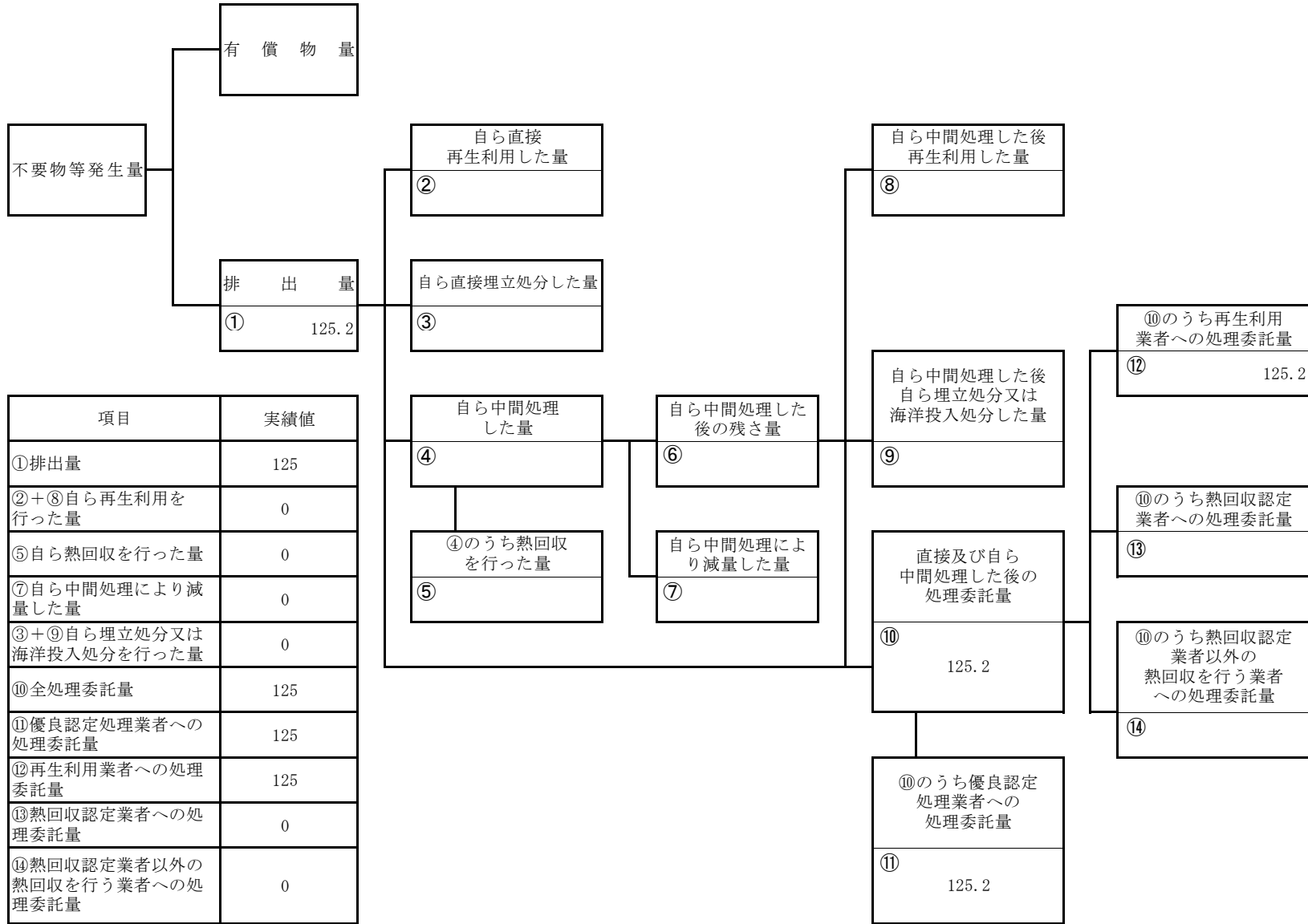
計画の実施状況

(産業廃棄物の種類：廃プラスチック類)



計画の実施状況

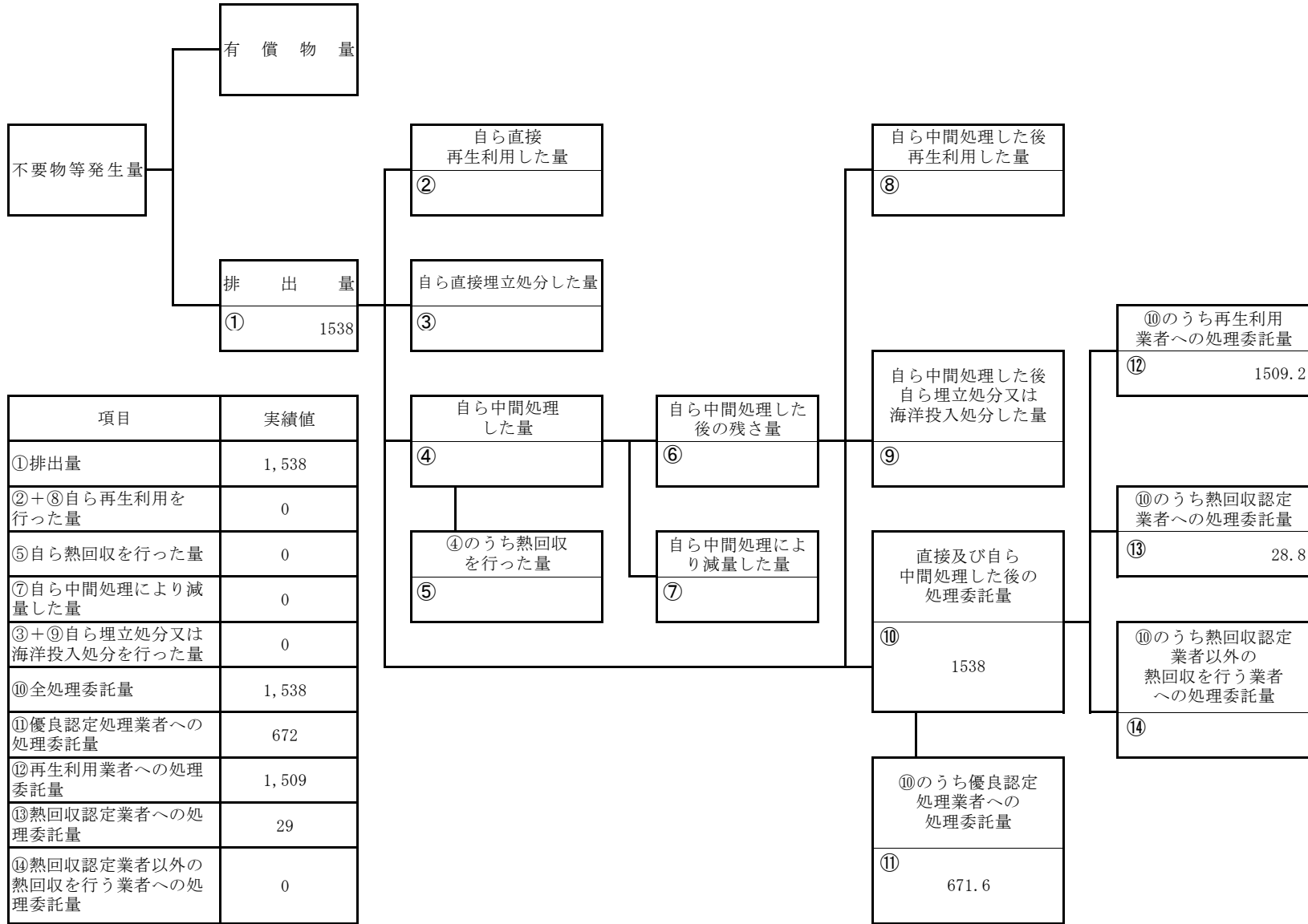
(産業廃棄物の種類：汚泥)



項目	実績値
①排出量	125
②+⑧自ら再生利用を行った量	0
⑤自ら熱回収を行った量	0
⑦自ら中間処理により減量した量	0
③+⑨自ら埋立処分又は海洋投入処分を行った量	0
⑩全処理委託量	125
⑪優良認定処理業者への処理委託量	125
⑫再生利用者への処理委託量	125
⑬熱回収認定業者への処理委託量	0
⑭熱回収認定業者以外の熱回収を行う業者への処理委託量	0

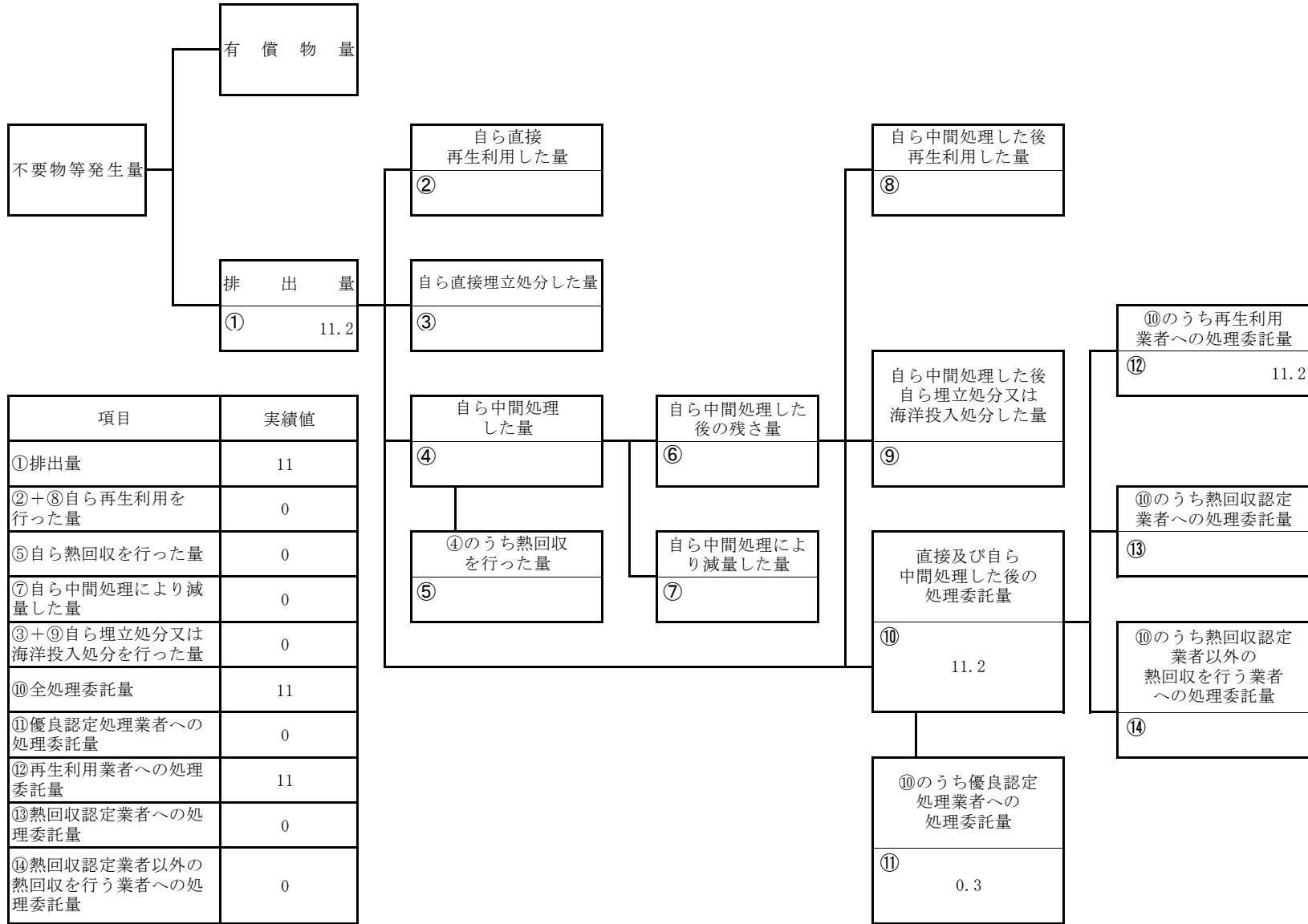
計画の実施状況

(産業廃棄物の種類：廃油)



計画の実施状況

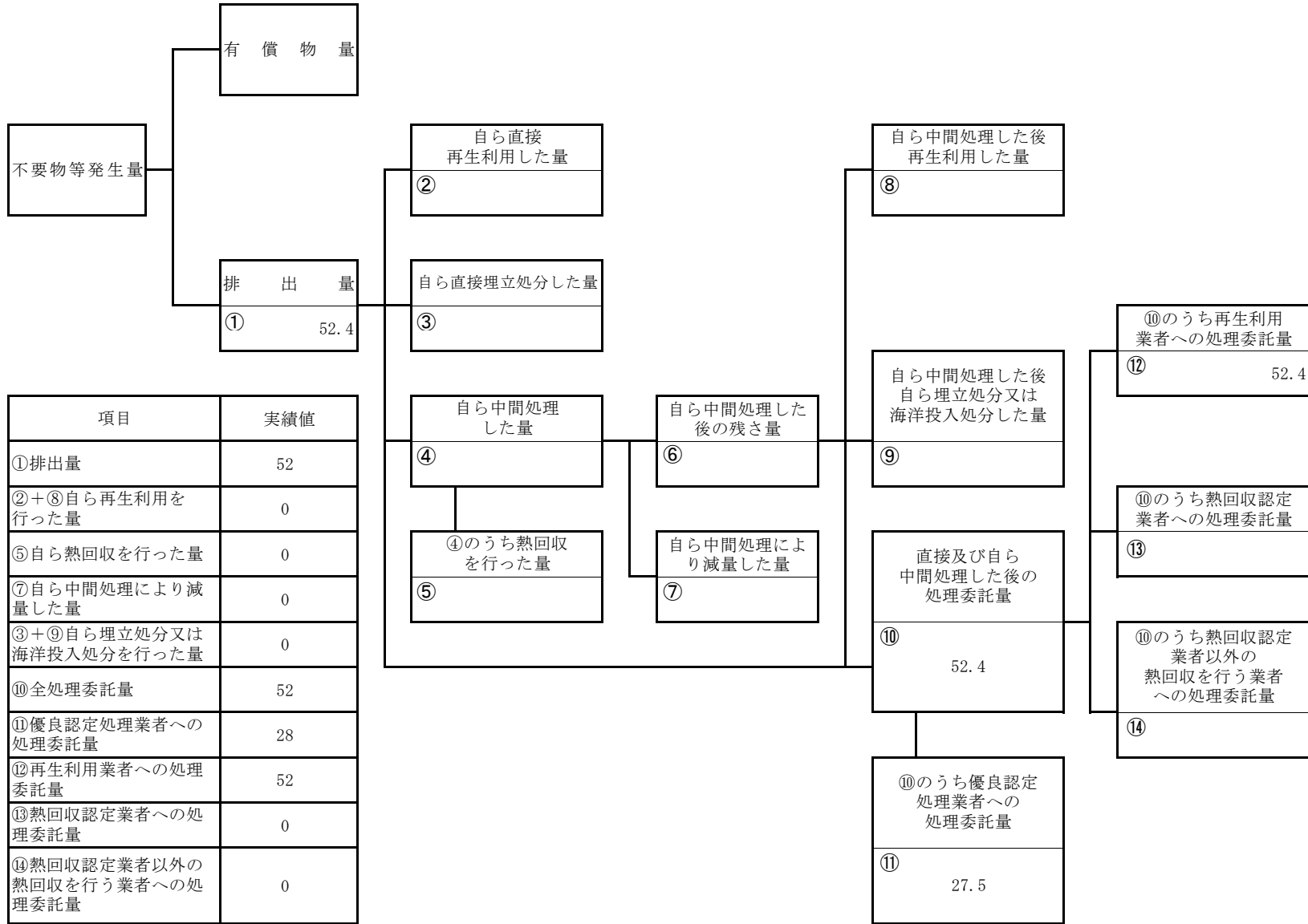
(産業廃棄物の種類：廃アルカリ)



項目	実績値
①排出量	11
②+⑧自ら再生利用を行った量	0
⑤自ら熱回収を行った量	0
⑦自ら中間処理により減量した量	0
③+⑨自ら埋立処分又は海洋投入処分を行った量	0
⑩全処理委託量	11
⑪優良認定処理業者への処理委託量	0
⑫再生利用者への処理委託量	11
⑬熱回収認定業者への処理委託量	0
⑭熱回収認定業者以外の熱回収を行う業者への処理委託量	0

計画の実施状況

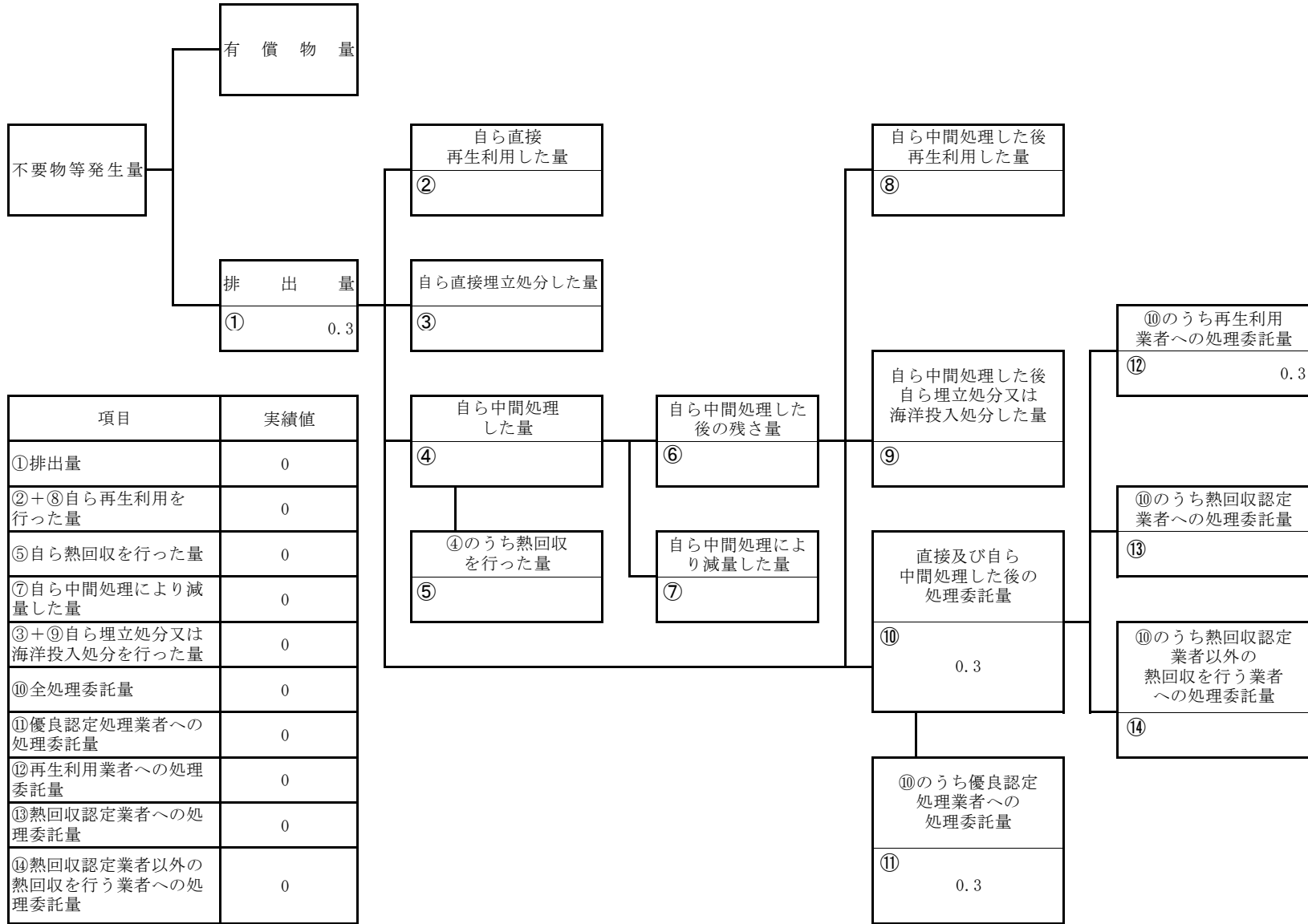
(産業廃棄物の種類：廃酸)



項目	実績値
①排出量	52
②+⑧自ら再生利用を行った量	0
⑤自ら熱回収を行った量	0
⑦自ら中間処理により減量した量	0
③+⑨自ら埋立処分又は海洋投入処分を行った量	0
⑩全処理委託量	52
⑪優良認定処理業者への処理委託量	28
⑫再生利用者への処理委託量	52
⑬熱回収認定業者への処理委託量	0
⑭熱回収認定業者以外の熱回収を行う業者への処理委託量	0

計画の実施状況

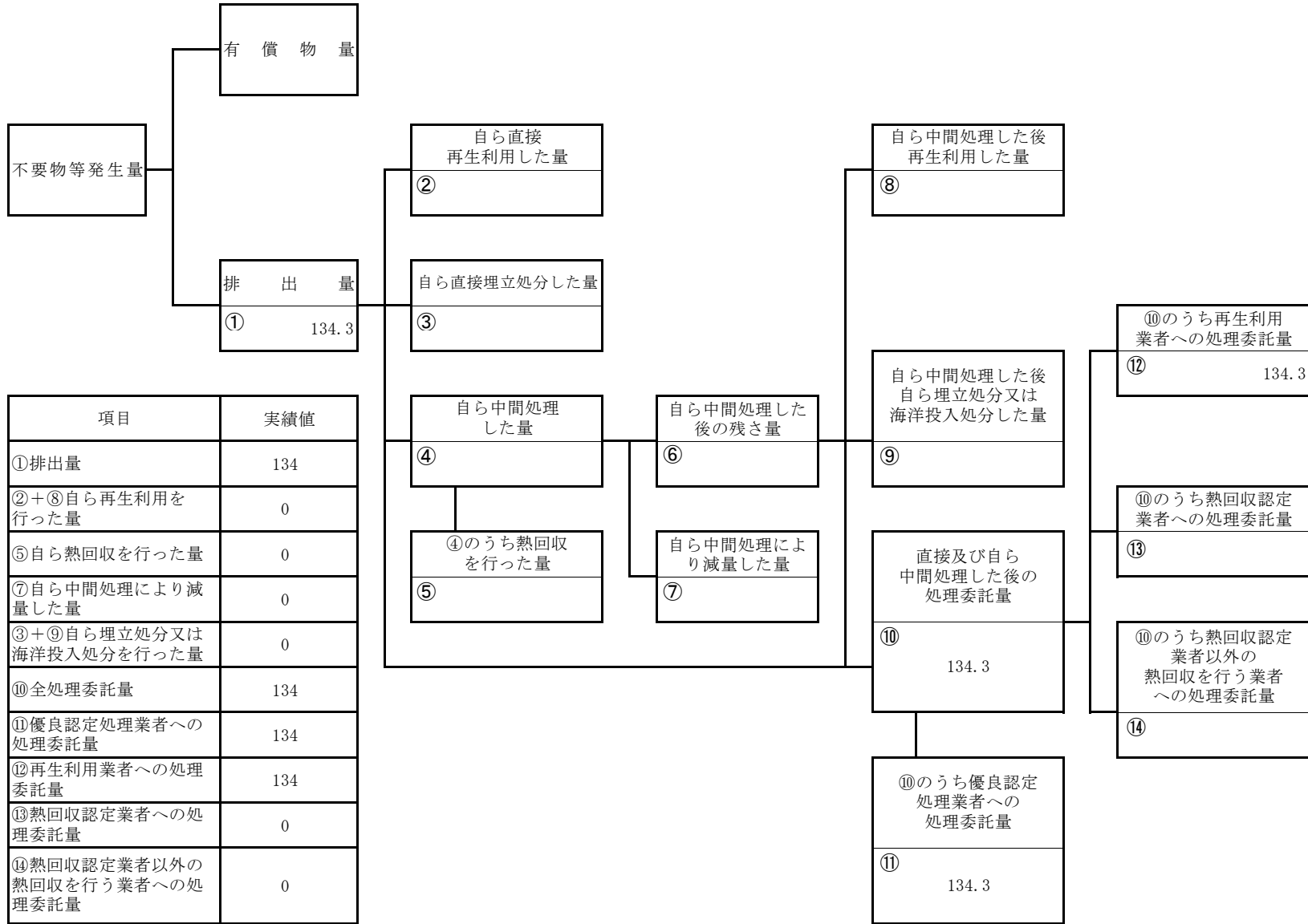
(産業廃棄物の種類：金属屑)



項目	実績値
①排出量	0
②+⑧自ら再生利用を行った量	0
⑤自ら熱回収を行った量	0
⑦自ら中間処理により減量した量	0
③+⑨自ら埋立処分又は海洋投入処分を行った量	0
⑩全処理委託量	0
⑪優良認定処理業者への処理委託量	0
⑫再生利用者への処理委託量	0
⑬熱回収認定業者への処理委託量	0
⑭熱回収認定業者以外の熱回収を行う業者への処理委託量	0

計画の実施状況

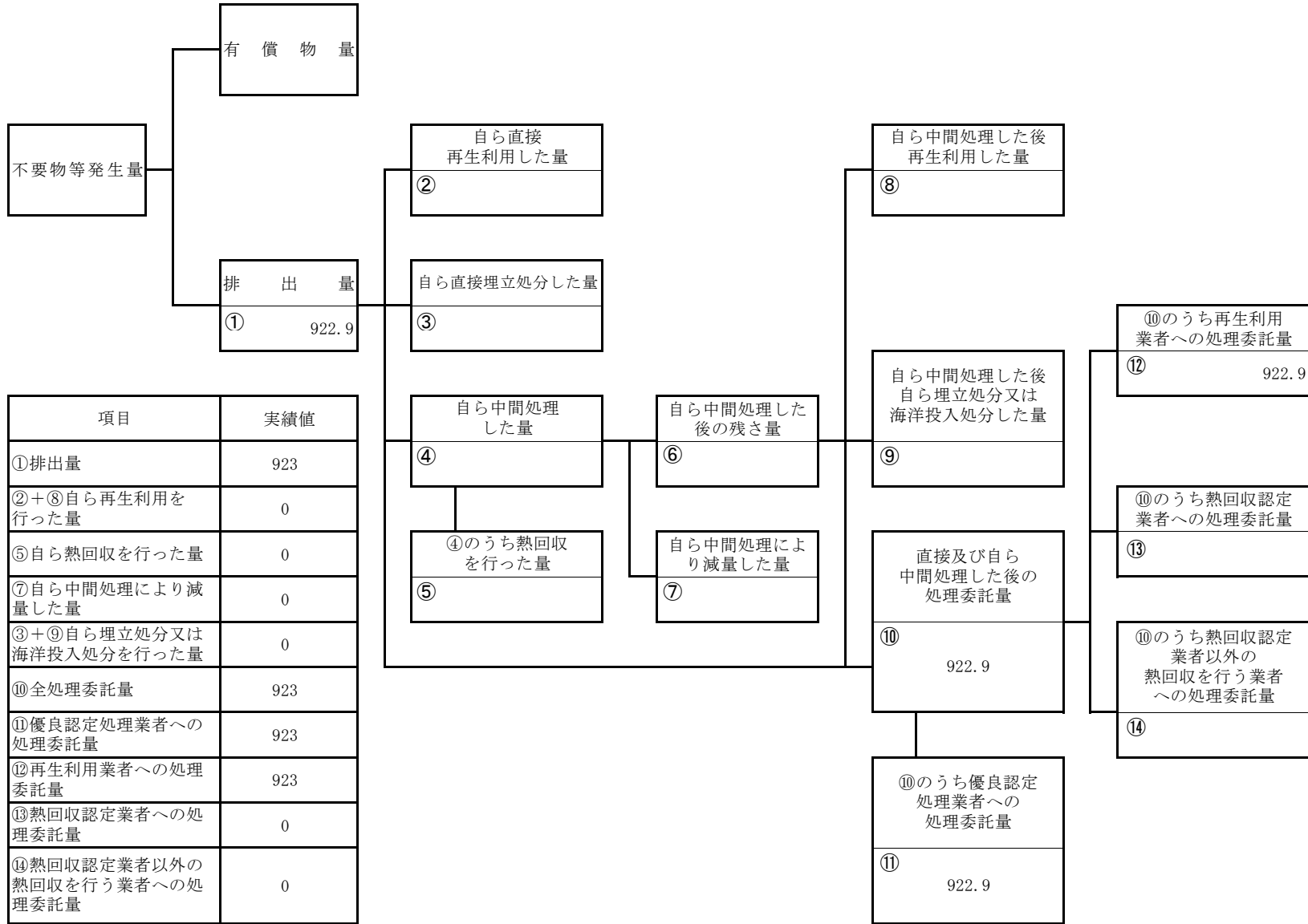
(産業廃棄物の種類：木くず)



項目	実績値
①排出量	134
②+⑧自ら再生利用を行った量	0
⑤自ら熱回収を行った量	0
⑦自ら中間処理により減量した量	0
③+⑨自ら埋立処分又は海洋投入処分を行った量	0
⑩全処理委託量	134
⑪優良認定処理業者への処理委託量	134
⑫再生利用者への処理委託量	134
⑬熱回収認定業者への処理委託量	0
⑭熱回収認定業者以外の熱回収を行う業者への処理委託量	0

計画の実施状況

(産業廃棄物の種類：ばいじん)



項目	実績値
①排出量	923
②+⑧自ら再生利用を行った量	0
⑤自ら熱回収を行った量	0
⑦自ら中間処理により減量した量	0
③+⑨自ら埋立処分又は海洋投入処分を行った量	0
⑩全処理委託量	923
⑪優良認定処理業者への処理委託量	923
⑫再生利用業者への処理委託量	923
⑬熱回収認定業者への処理委託量	0
⑭熱回収認定業者以外の熱回収を行う業者への処理委託量	0

備考

- 1 翌年度の6月30日までに提出すること。
- 2 「事業の種類」の欄には、日本標準産業分類の区分を記入すること。
- 3 「産業廃棄物処理計画における目標値」の欄には、項目ごとに、産業廃棄物処理計画に記載した目標値を記入すること。
- 4 第2面には、前年度の産業廃棄物の処理に関して、①～⑭の欄のそれぞれに、(1)から(14)に掲げる量を記入すること。
 - (1)①欄 当該事業場において生じた産業廃棄物の量
 - (2)②欄 (1)の量のうち、中間処理をせず直接自ら再生利用した量
 - (3)③欄 (1)の量のうち、中間処理をせず直接自ら埋め立て処分又は海洋投入処分した量
 - (4)④欄 (1)の量のうち、自ら中間処理をした産業廃棄物の当該中間処理前の量
 - (5)⑤欄 (4)の量のうち、熱回収を行った量
 - (6)⑥欄 自ら中間処理をした後の量
 - (7)⑦欄 (4)の量から(6)の量を差し引いた量
 - (8)⑧欄 (6)の量のうち、自ら利用し、又は他人に売却した量
 - (9)⑨欄 (6)の量のうち、自ら埋め立て処分及び海洋投入処分した量
 - (10)⑩欄 中間処理及び最終処分を委託した量
 - (11)⑪欄 (10)の量のうち、優良認定処理業者(廃棄物の処理及び清掃に関する法律施行令第6条の11第2号に該当するもの)への処理委託量
 - (12)⑫欄 (10)の量のうち、処理業者への再生利用委託量
 - (13)⑬欄 (10)の量のうち、認定熱回収施設設置者(廃棄物の処理及び清掃に関する法律第15条の3の3第1項の認定を受けた者)である処理業者への焼却処理委託量
 - (14)⑭欄 (10)の量のうち、認定熱回収施設設置者以外の熱回収を行っている処理業者への焼却処理委託量
- 5 第2面の左下の表には、項目ごとに、産業廃棄物処理計画に記載したそれぞれの実績値を記入すること。
- 6 産業廃棄物の種類が2以上あるときは、産業廃棄物の種類ごとに、第2面の例により産業廃棄物処理計画の実施状況を明らかにした書面を作成し、当該書面を添付すること。
- 7 ※欄は記入しないこと。