

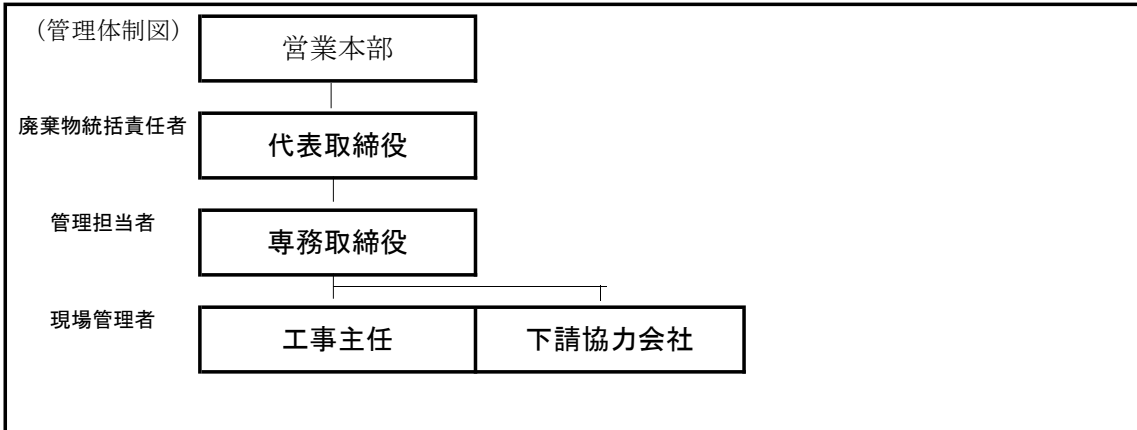
様式第二号の八(第八条の四の五関係)

(第1面)

| | | |
|---|--|--------------|
| 産業廃棄物処理計画書 | | 令和5年6月 28日 |
| 愛知県知事 殿 | | |
| 提出者 | | |
| 住所 | | 豊川市八幡町野路92番地 |
| 氏名 | | 株式会社加藤解体工業 |
| 代表取締役 | | 酒井 正樹 |
| 電話番号 | | 0533-75-6262 |
| <p>廃棄物の処理及び清掃に関する法律第12条第9項の規定に基づき、産業廃棄物の減量その他その処理に関する計画を作成したので、提出します。</p> | | |
| 事業場の名称 | 株式会社加藤解体工業 | |
| 事業場の所在地 | 愛知県内各工事現場 | |
| 計画期間 | 令和5年4月1日～令和6年3月31日 | |
| 当該事業場において現に行っている事業に関する事項 | | |
| ① 事業の種類 | 07: 職別工事業(とび・土工工事業、解体工事業) | |
| ② 事業の規模 | 元請完成工事高: 6,000 万円 | |
| ③ 従業員数 | 17人 | |
| ④ 産業廃棄物の一連の処理の工程 | <p>既設建物解体工事 ・瓦おろし、建具取外し: 金属くず、ガラス・陶磁器くず、紙くず、繊維くず※ ・飛散性アスベスト建材取外し: がれき類→埋立処分(安定型) ・上家解体: 木くず、金属くず、廃プラスチック類、繊維くず、ガラス・陶磁器くず(石膏ボード)、コンクリート※ ・基礎解体: がれき類(コンクリート)、がれき混合物※ ・外構解体: 木くず、金属くず、がれき類(コンクリート)※ ※木くず・金属くず・がれき類(コンクリート)・紙くずは再生処理業者に委託</p> | |

(日本産業規格 A列4番)

産業廃棄物の処理に係る管理体制に関する事項



産業廃棄物の排出の抑制に関する事項

| | 【前年度（ 4 年度）実績】 | | 別紙のとおり | |
|-----|----------------|---|--------|---|
| | 産業廃棄物の種類 | | | |
| ①現状 | 排出量 | t | t | t |
| | (これまでに実施した取組) | | | |
| ②計画 | 【目標】 | | | |
| | 産業廃棄物の種類 | | | |
| | 排出量 | t | t | t |
| | (今後実施する予定の取組) | | | |

産業廃棄物の分別に関する事項

| | |
|-----|-------------------------------|
| ①現状 | (分別している産業廃棄物の種類及び分別に関する取組) |
| ②計画 | (今後分別する予定の産業廃棄物の種類及び分別に関する取組) |