

様式第二号の九(第八条の四の六関係)

(第1面)

産業廃棄物処理計画実施状況報告書

令和4年 6月29日

愛知県知事 殿

提出者

住所 知立市東上重原6丁目31番地

氏名 (株)伊藤工務店 三河支店
取締役支店長 横山和彦

(法人にあつては、名称及び代表者の氏名)

電話番号 0566-84-5066

廃棄物の処理及び清掃に関する法律第12条第10項の規定に基づき、令和2年度の産業廃棄物処理計画の実施状況を報告します。

事業場の名称	株式会社伊藤工務店 三河支店
事業場の所在地	知立市東上重原6丁目31番地
事業の種類	06:総合工事業
産業廃棄物処理計画における計画期間	令和3年4月1日~令和4年3月31日

産業廃棄物処理計画における目標値

項目	目標値	項目	目標値
排出量	2,700 t	全処理委託量	2,700 t
自ら再生利用を行う産業廃棄物の量	t	優良認定処理業者への処理委託量	t
自ら熱回収を行う産業廃棄物の量	t	再生利用業者への処理委託量	t
自ら中間処理により減量する産業廃棄物の量	t	認定熱回収業者への処理委託量	t
自ら埋立処分又は海洋投入処分を行う産業廃棄物の量	t	認定熱回収業者以外の熱回収を行う業者への処理委託量	t

※事務処理欄

(日本工業規格 A列4番)

産業廃棄物処理計画書（産業廃棄物の実績及び計画の量）

(単位：トン)

産業廃棄物の種類		目標値	コンクリート塊	アスファルト塊	がれき類	ガラス・陶磁器くず	廃プラスチック	金属くず	建設汚泥	紙くず	木くず	繊維くず	廃石膏ボード	混合物	合計
排出量	① 実績値(t)	2,700.000	3,093.724	1,114.618	128.762	115.908	255.828	44.974	428.150	85.935	392.345	1.080	103.670	100.372	5,865.366
自ら直接再生利用した量	② 実績値(t)														
自ら直接埋立処分又は海洋投入処分した量	③ 実績値(t)														
自ら中間処理した量	④ 実績値(t)														
④のうち熱回収を行った量	⑤ 実績値(t)														
自ら中間処理した後の残さ量	⑥ 実績値(t)														
自ら中間処理により減量した量	⑦ 実績値(t)														
自ら中間処理した後再生利用した量	⑧ 実績値(t)														
②+⑧自ら再生利用を行った量	実績値(t)														
自ら中間処理した後自ら埋立処分又は海洋投入処分した量	⑨ 実績値(t)														
③+⑨自ら埋立処分又は海洋投入処分を行った量	実績値(t)														
直接及び自ら中間処理した後の処理委託量	⑩ 実績値(t)	2,700.000	3,093.724	1,114.618	128.762	115.908	255.828	44.974	428.150	85.935	392.345	1.080	103.670	100.372	5,865.366
⑩のうち優良認定処理業者への処理委託量	⑪ 実績値(t)														
⑩のうち再生利用業者への処理委託量	⑫ 実績値(t)														
⑩のうち熱回収認定業者への処理委託量	⑬ 実績値(t)														
⑩のうち熱回収認定業者以外の熱回収を行う業者への処理委託量	⑭ 実績値(t)														

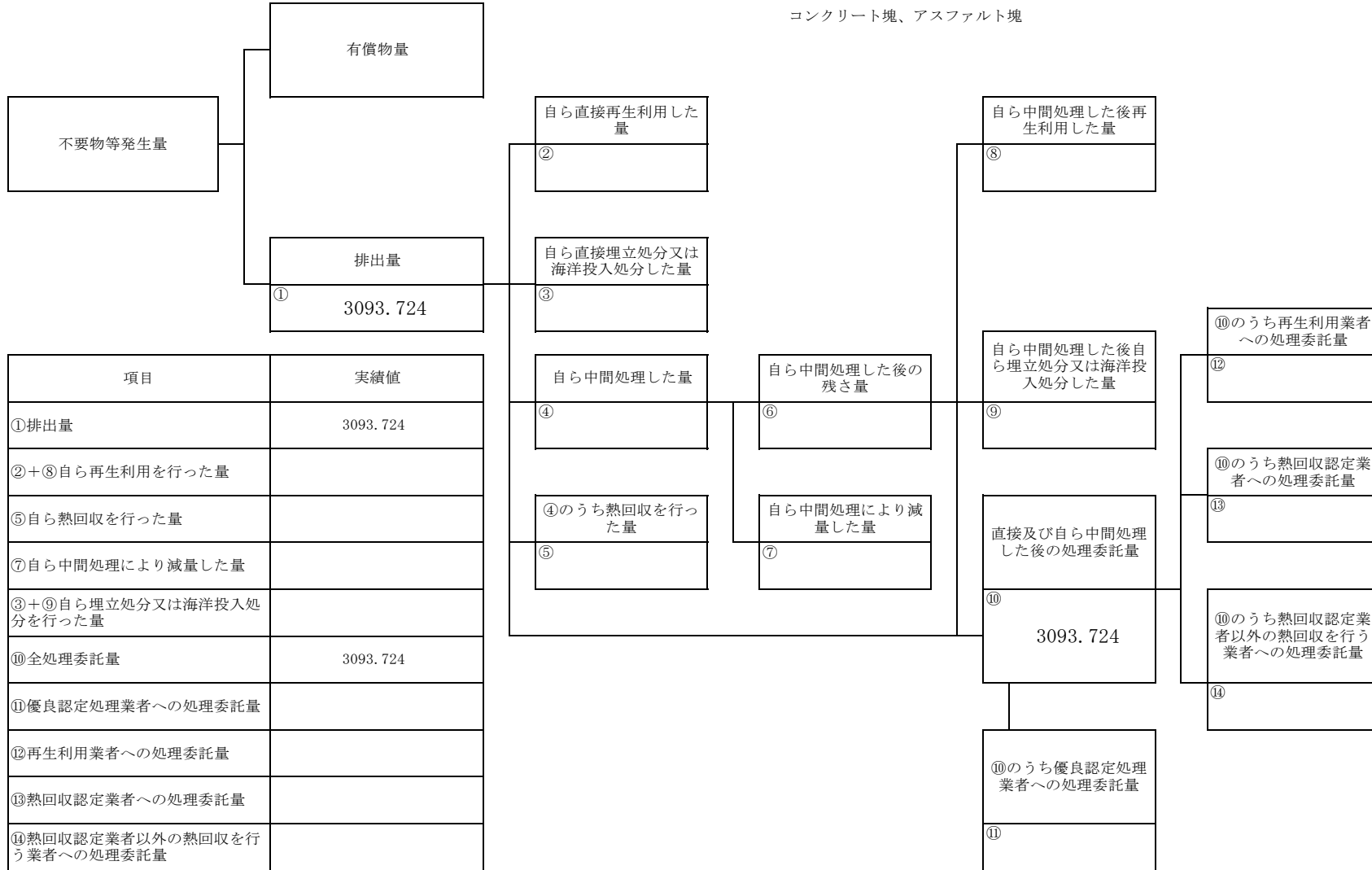
【記載方法】

- ・「産業廃棄物処理計画実施状況報告書」第3面備考の4を参照

計画の実施状況

(産業廃棄物の種類： コンクリート塊)

コンクリート塊、アスファルト塊

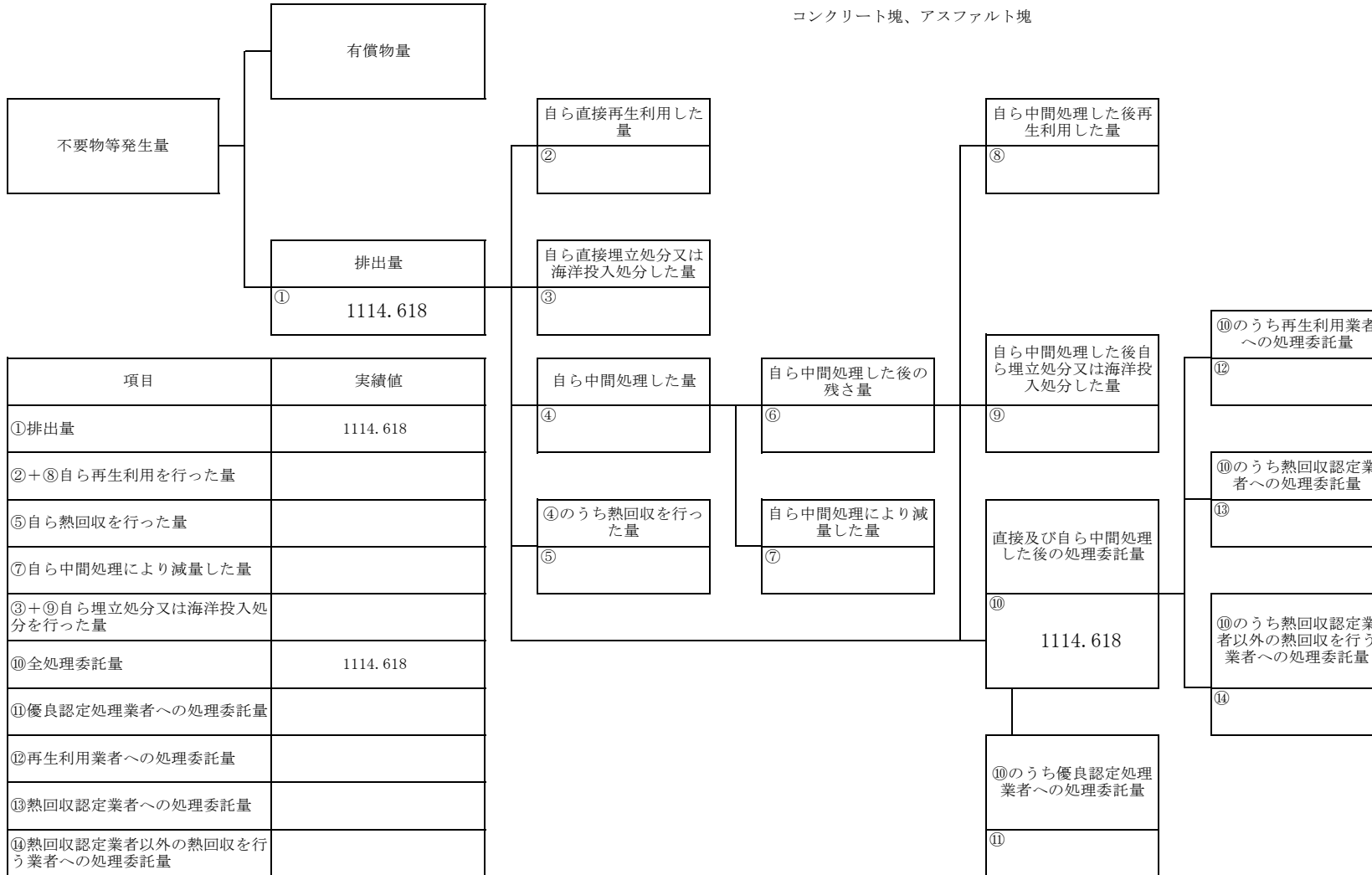


項目	実績値
①排出量	3093.724
②+⑧自ら再生利用を行った量	
⑤自ら熱回収を行った量	
⑦自ら中間処理により減量した量	
③+⑨自ら埋立処分又は海洋投入処分を行った量	
⑩全処理委託量	3093.724
⑪優良認定処理業者への処理委託量	
⑫再生利用業者への処理委託量	
⑬熱回収認定業者への処理委託量	
⑭熱回収認定業者以外の熱回収を行う業者への処理委託量	

計画の実施状況

(産業廃棄物の種類： アスファルト塊)

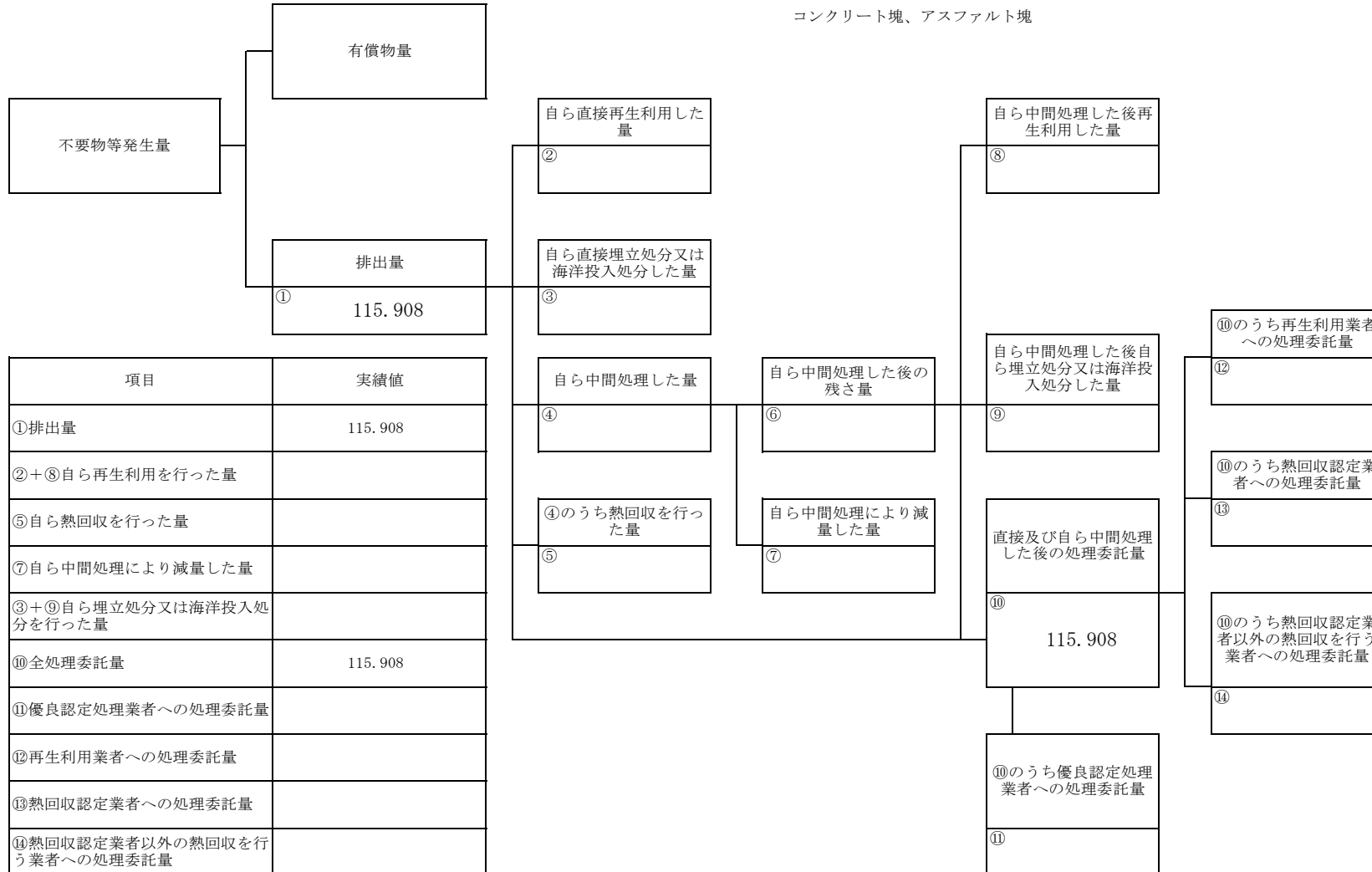
コンクリート塊、アスファルト塊



計画の実施状況

(産業廃棄物の種類： ガラス・陶磁器くず)

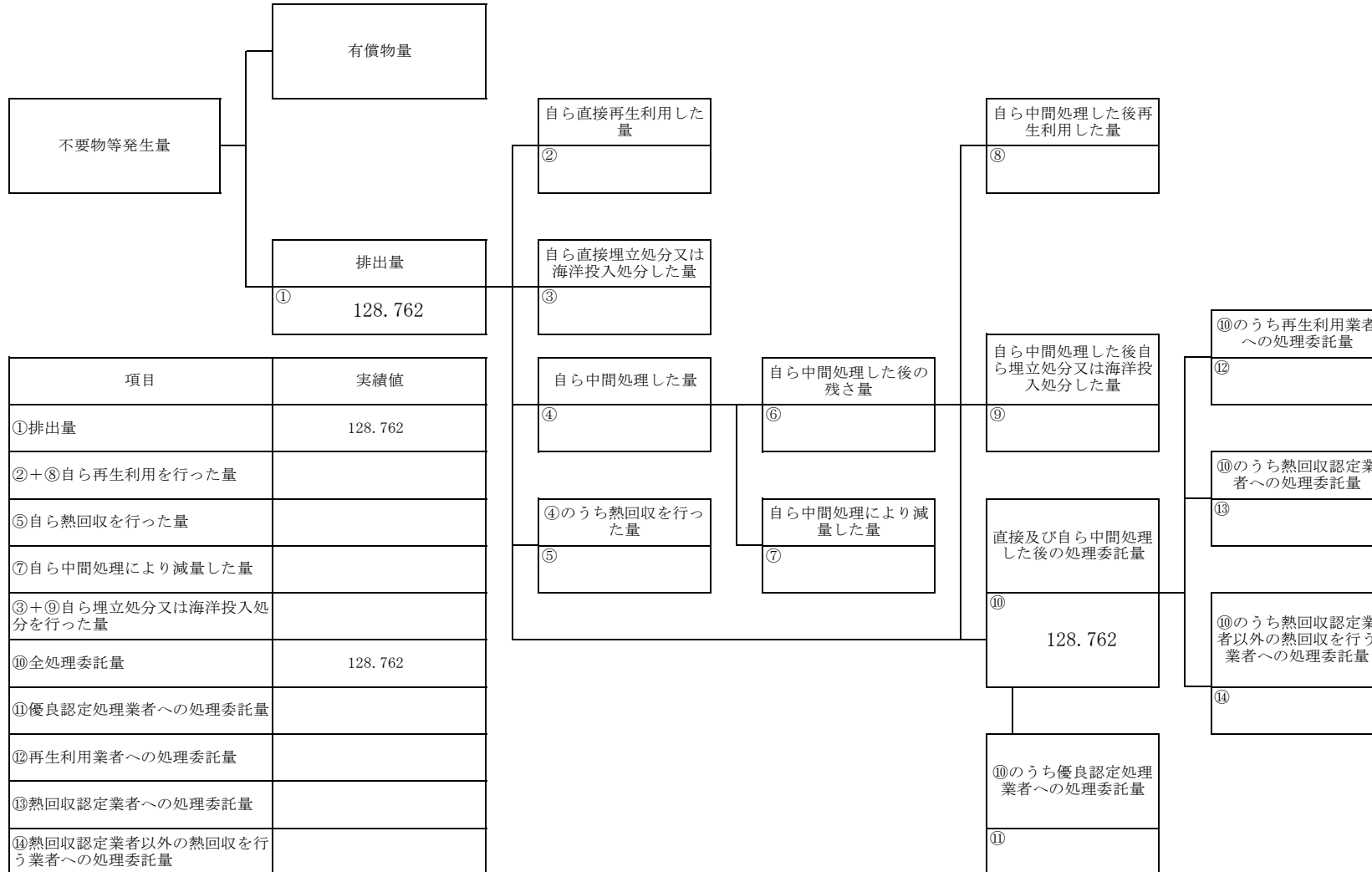
コンクリート塊、アスファルト塊



項目	実績値
①排出量	115.908
②+⑧自ら再生利用を行った量	
⑤自ら熱回収を行った量	
⑦自ら中間処理により減量した量	
③+⑨自ら埋立処分又は海洋投入処分を行った量	
⑩全処理委託量	115.908
⑪優良認定処理業者への処理委託量	
⑫再生利用業者への処理委託量	
⑬熱回収認定業者への処理委託量	
⑭熱回収認定業者以外の熱回収を行う業者への処理委託量	

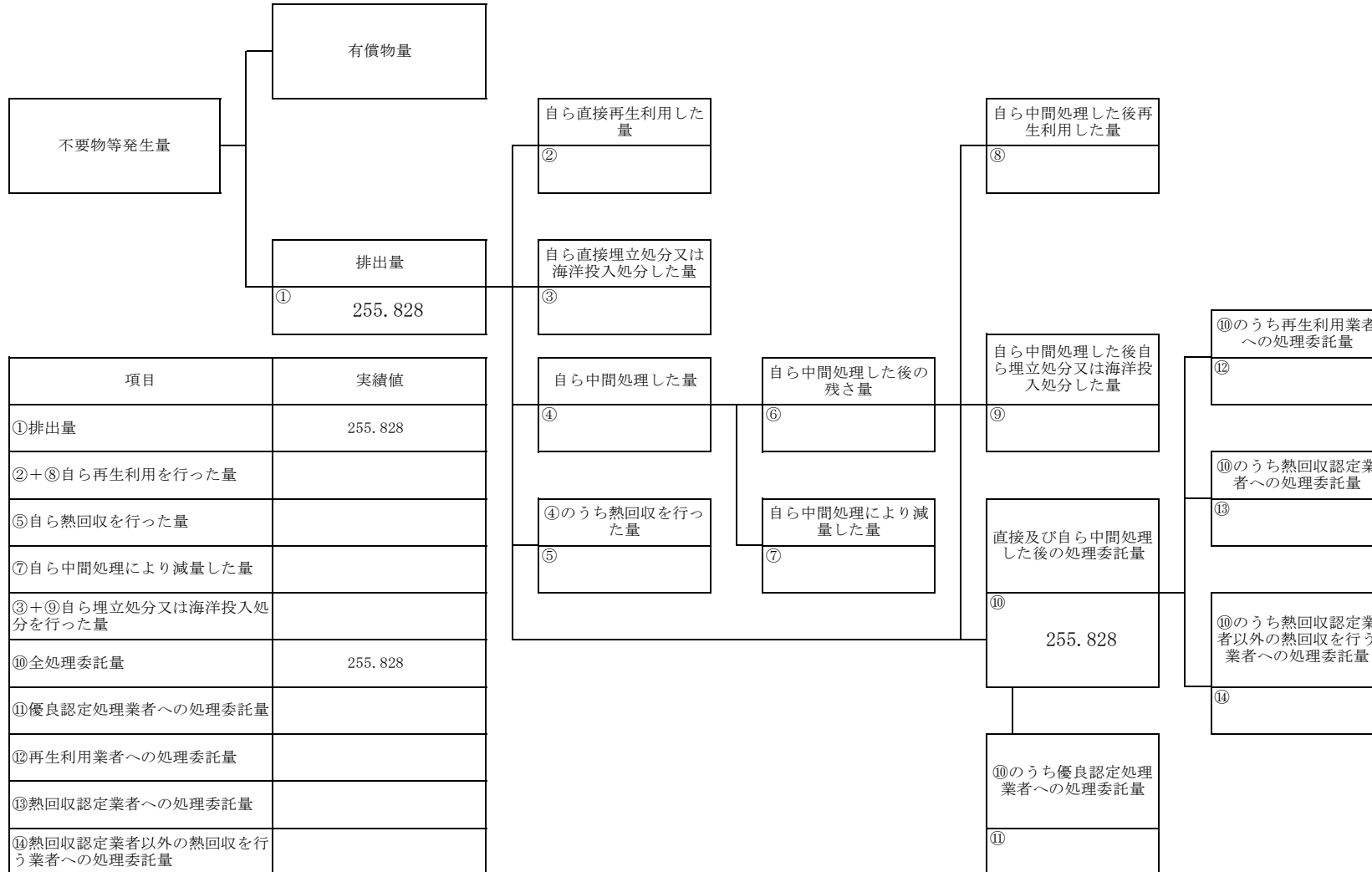
計画の実施状況

(産業廃棄物の種類： がれき類)



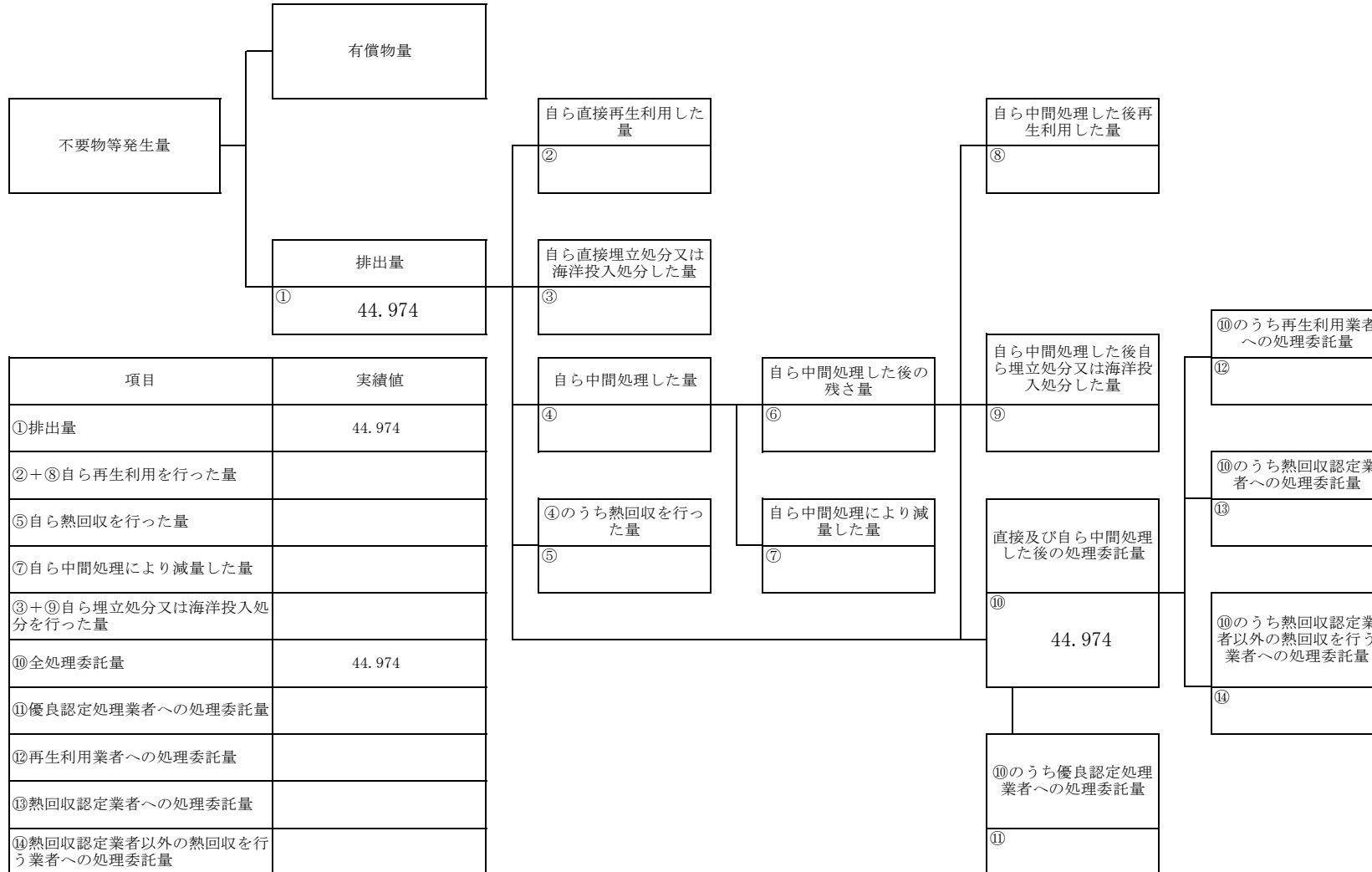
計画の実施状況

(産業廃棄物の種類： 廃プラスチック)



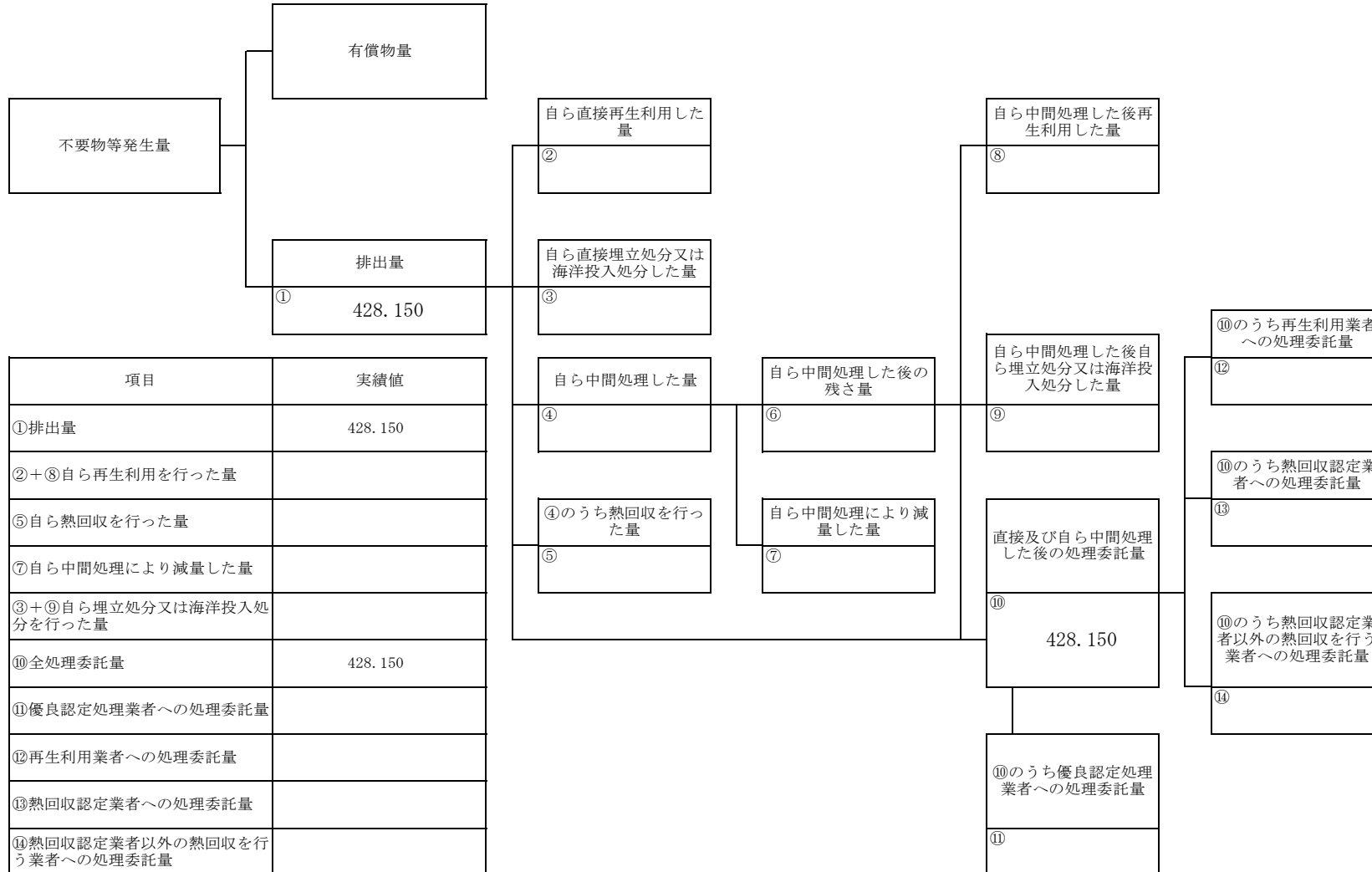
計画の実施状況

(産業廃棄物の種類： 金属くず)



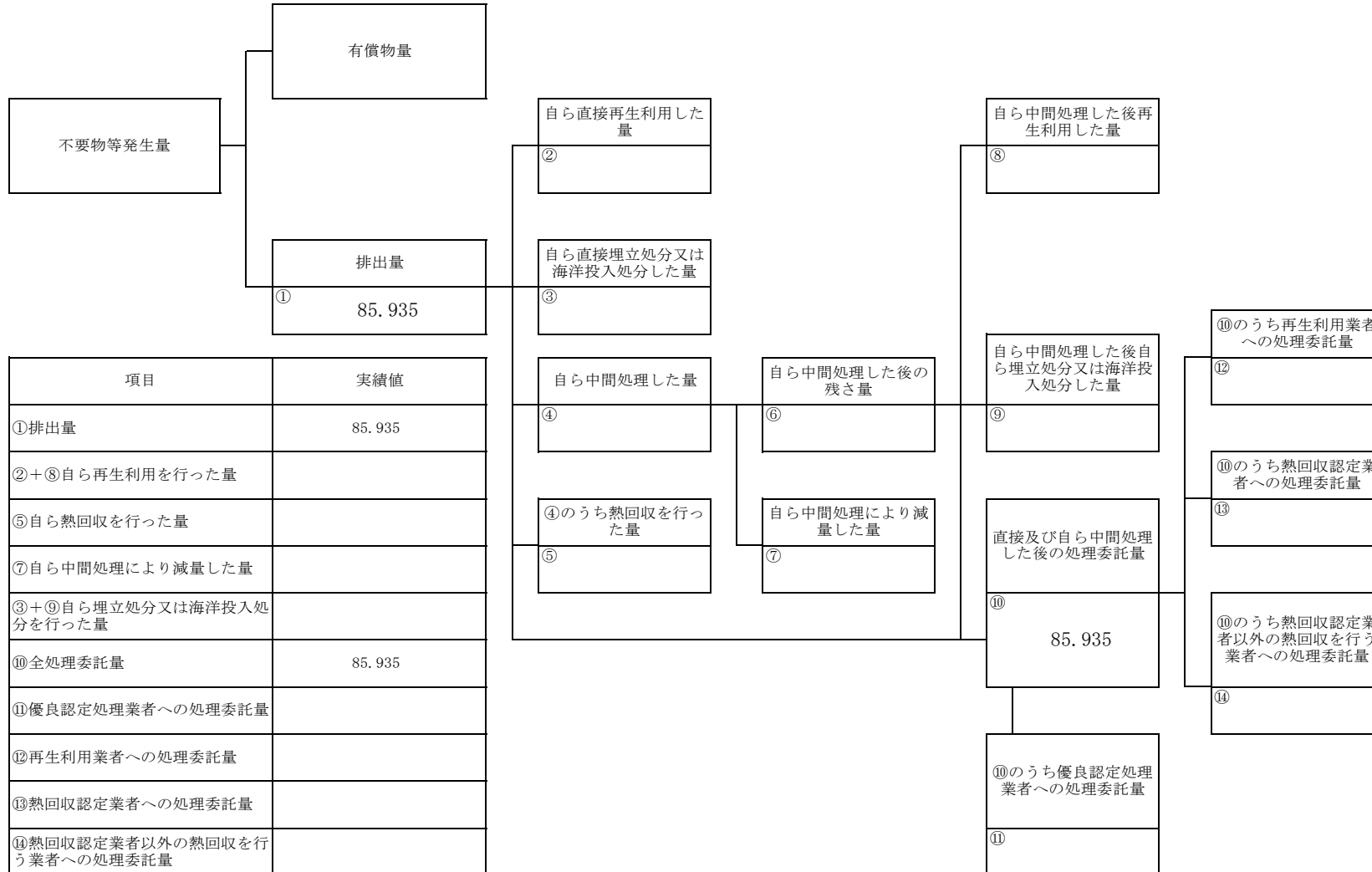
計画の実施状況

(産業廃棄物の種類： 建設汚泥)



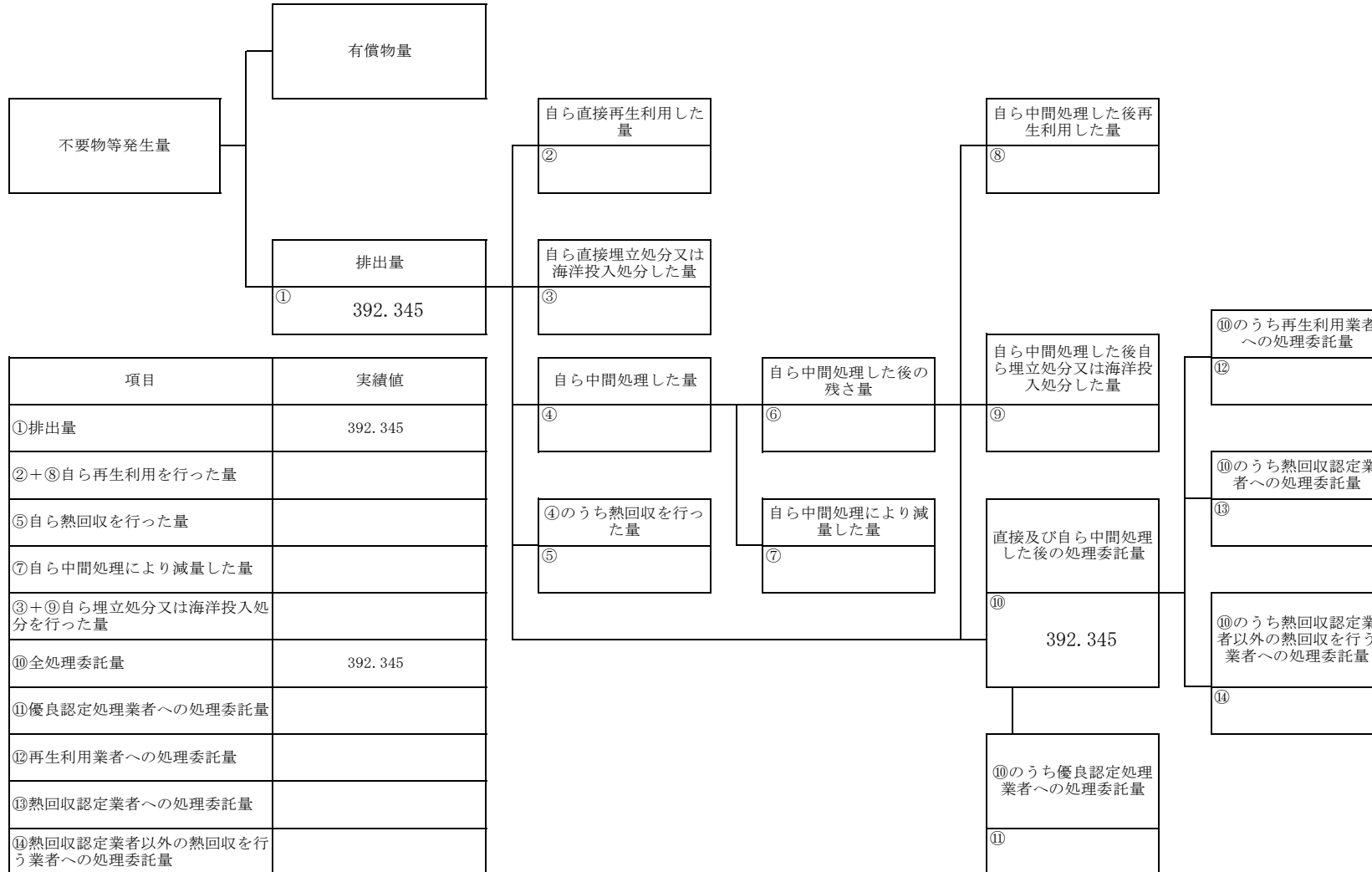
計画の実施状況

(産業廃棄物の種類： 紙くず)



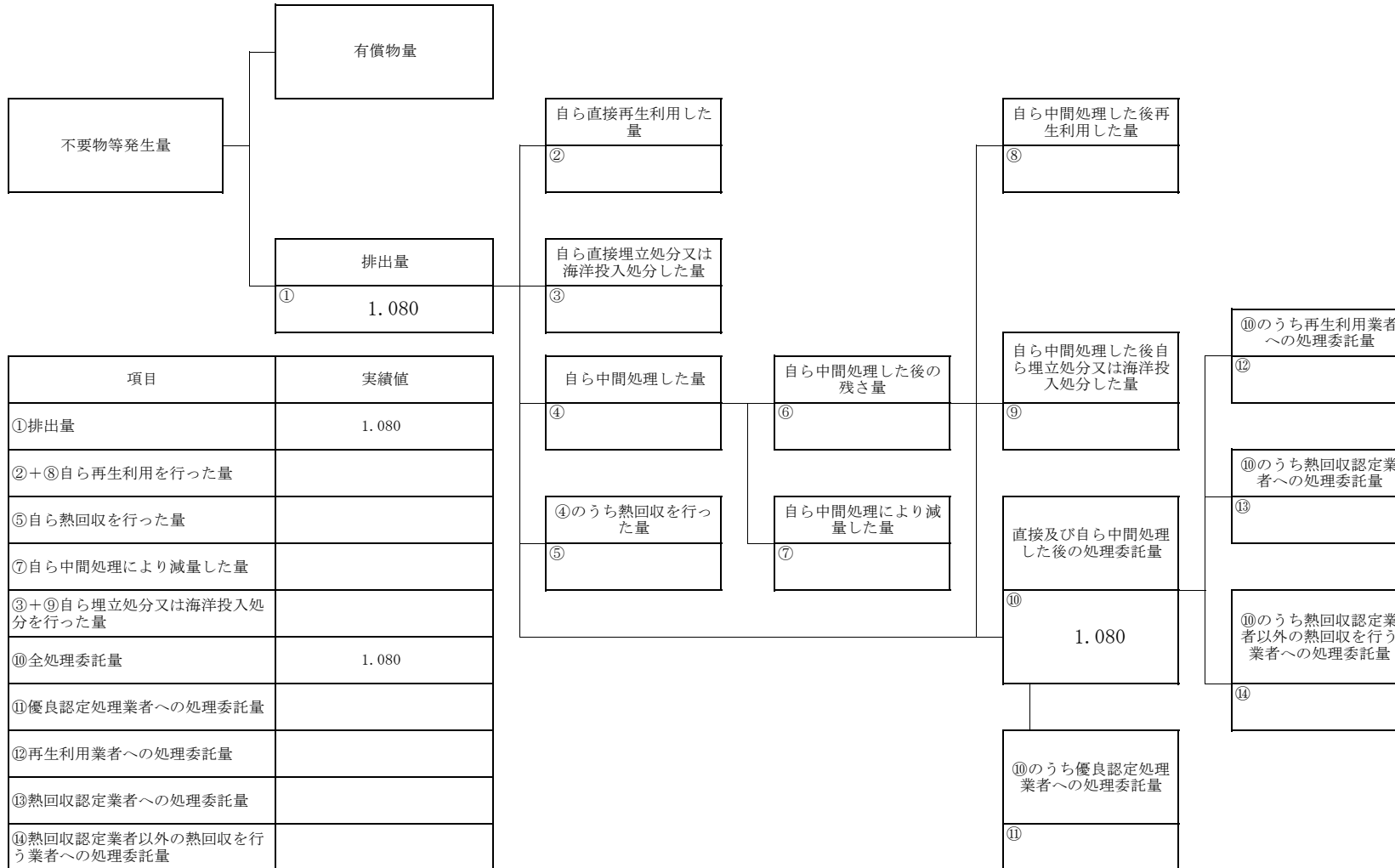
計画の実施状況

(産業廃棄物の種類： 木くず)



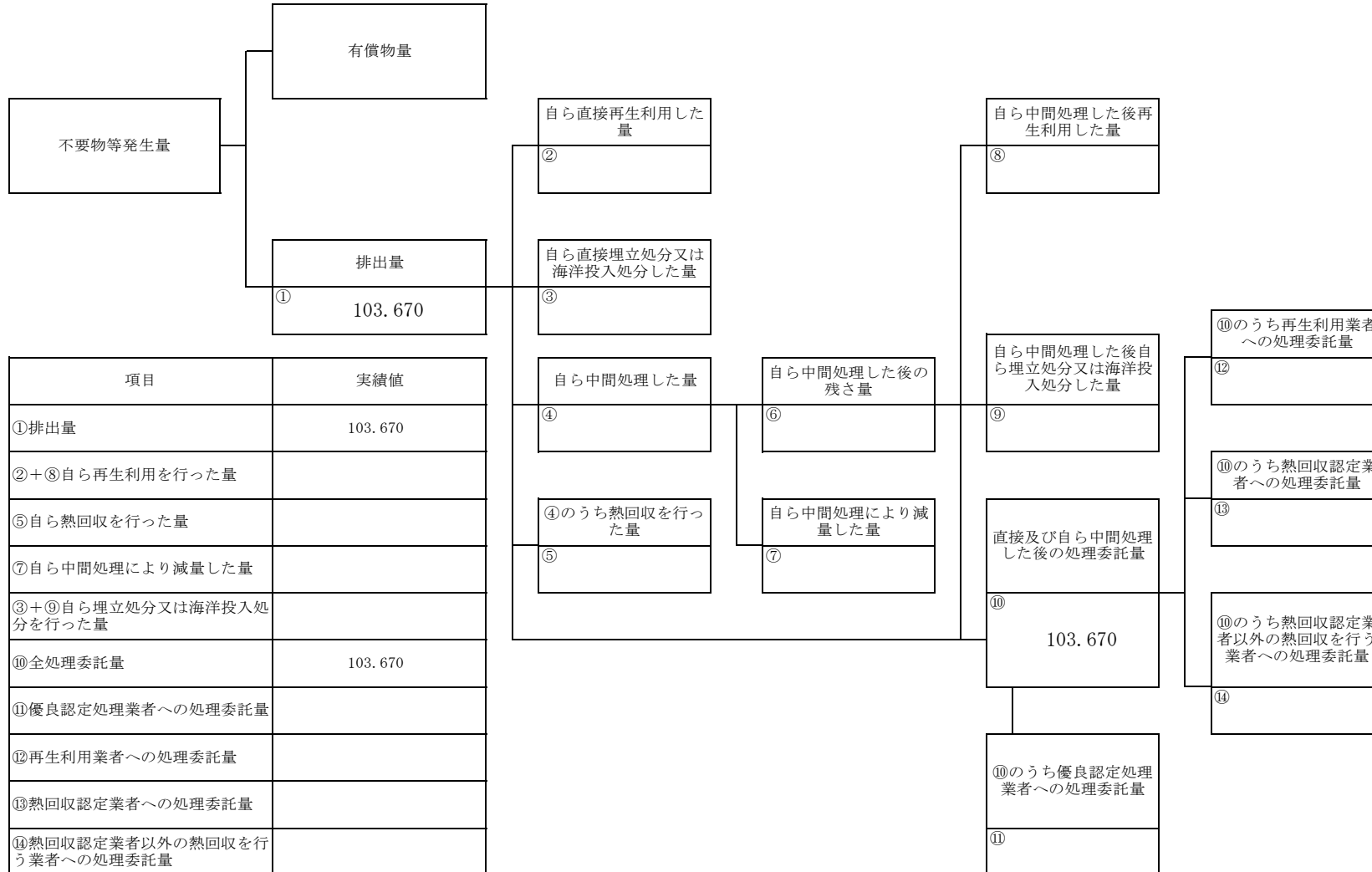
計画の実施状況

(産業廃棄物の種類： 繊維くず)



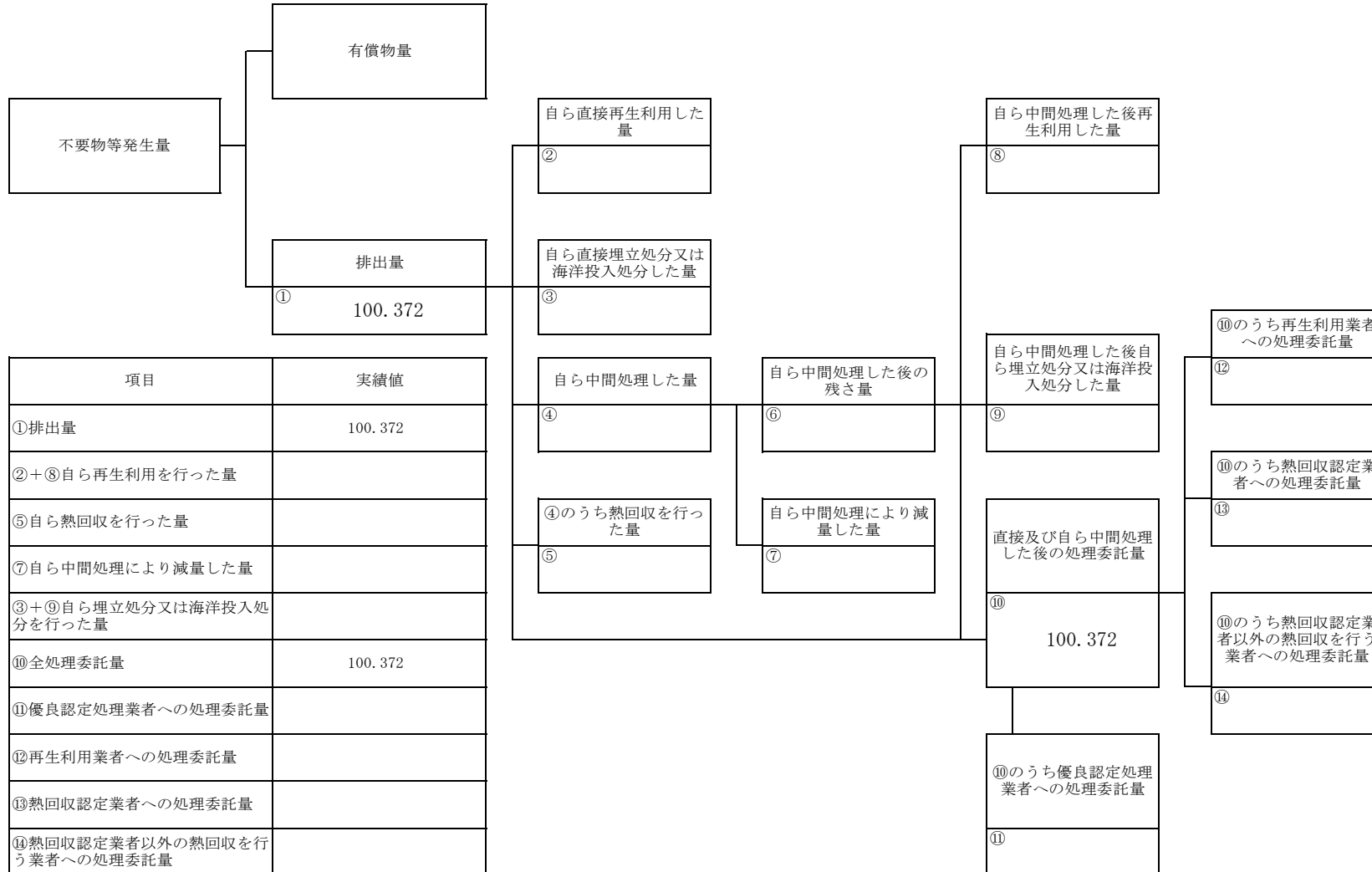
計画の実施状況

(産業廃棄物の種類： 廃石膏ボード)



計画の実施状況

(産業廃棄物の種類： 混合物)



(第3面)

備考

- 1 翌年度の6月30日までに提出すること。
- 2 「事業の種類」の欄には、日本標準産業分類の区分を記入すること。
- 3 「産業廃棄物処理計画における目標値」の欄には、項目ごとに、産業廃棄物処理計画に記載した目標値を記入すること。
- 4 第2面には、前年度の産業廃棄物の処理に関して、①～⑭の欄のそれぞれに、(1)から(14)に掲げる量を記入すること。
 - (1) ①欄 当該事業場において生じた産業廃棄物の量
 - (2) ②欄 (1)の量のうち、中間処理をせず直接自ら再生利用した量
 - (3) ③欄 (1)の量のうち、中間処理をせず直接自ら埋立処分又は海洋投入処分した量
 - (4) ④欄 (1)の量のうち、自ら中間処理をした産業廃棄物の当該中間処理前の量
 - (5) ⑤欄 (4)の量のうち、熱回収を行った量
 - (6) ⑥欄 自ら中間処理をした後の量
 - (7) ⑦欄 (4)の量から(6)の量を差し引いた量
 - (8) ⑧欄 (6)の量のうち、自ら利用し、又は他人に売却した量
 - (9) ⑨欄 (6)の量のうち、自ら埋立処分及び海洋投入処分した量
 - (10) ⑩欄 中間処理及び最終処分を委託した量
 - (11) ⑪欄 (10)の量のうち、優良認定処理業者（廃棄物の処理及び清掃に関する法律施行令第6条の11第2号に該当する者）への処理委託量
 - (12) ⑫欄 (10)の量のうち、処理業者への再生利用委託量
 - (13) ⑬欄 (10)の量のうち、認定熱回収施設設置者（廃棄物の処理及び清掃に関する法律第15条の3の3第1項の認定を受けた者）である処理業者への焼却処理委託量
 - (14) ⑭欄 (10)の量のうち、認定熱回収施設設置者以外の熱回収を行っている処理業者への焼却処理委託量
- 5 第2面の左下の表には、項目ごとに、産業廃棄物処理計画に記載したそれぞれの実績値を記入すること。
- 6 産業廃棄物の種類が2以上あるときは、産業廃棄物の種類ごとに、第2面の例により産業廃棄物処理計画の実施状況を明らかにした書面を作成し、当該書面を添付する。
- 7 ※欄は記入しないこと。