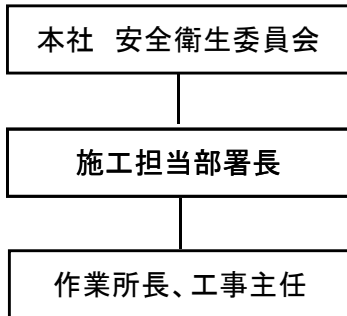


（第1面）

産業廃棄物処理計画書	
令和 4年 6月 22日	
愛知県知事 殿	
提出者	
住 所 名古屋市瑞穂区桃園町2番15号	
氏 名 名鉄環境造園株式会社	
代表取締役 水谷 充男	
（法人にあつては、名称及び代表者の氏名）	
電話番号 052-822-2841	
<p>廃棄物の処理及び清掃に関する法律第12条第9項の規定に基づき、産業廃棄物の減量その他その処理に関する計画を作成したので、提出します。</p>	
事業場の名称	名鉄環境造園株式会社
事業場の所在地	名古屋市瑞穂区桃園町2番15号
計画期間	令和4年4月1日～令和5年3月31日
当該事業場において現に行っている事業に関する事項	
① 事業の種類	06：総合工事業
② 事業の規模	元請完成工事高： 113,295万円
③ 従業員数	66人（令和4年3月末現在）
④ 産業廃棄物の一連の処理の工程	<p>全ての処理を委託</p> <p>がれき類 →中間処理業者に委託し、破碎後再生路盤材として再資源化</p> <p>石綿含有産業廃棄物 →最終処分業者に委託し、埋立処分</p> <p>木くず →中間処理業者に委託し、破碎後ボイラ燃料等に再資源化</p> <p>混合物(安定型) →中間処理業者に委託し、選別後再生原料化</p> <p>(管理型) →中間処理業者に委託し、破碎後埋立処分</p> <p>廃プラスチック類 →中間処理業者に委託し、選別又は破碎後再生原料化</p> <p>ガラス・陶磁器くず →中間処理業者に委託し、選別又は破碎後再生原料化</p>

産業廃棄物処理に係る管理体制に関する事項

(管理体制図)



産業廃棄物の排出の抑制に関する事項

①現状	【前年度（令和3年度）実績】		
	産業廃棄物の種類	別紙1のとおり	
	排出量	1,238.36	t
	(これまでに実施した取組) ・分別を実施し、再利用できるものは再利用する。		
②計画	【目標】		
	産業廃棄物の種類	別紙2のとおり	
	排出量	950.0	t
	(今後実施する予定の取組) ・これまでの取組を継続する。		

産業廃棄物の分別に関する事項

①現状	(分別している産業廃棄物の種類及び分別に関する取組) ・がれき類、木くず、廃プラスチック類、ガラス・陶磁器くず等 工事現場の状況に応じて分別している。
②計画	(今後分別する予定の産業廃棄物の種類及び分別に関する取組) ・引続き、がれき類、木くず、廃プラスチック類、ガラス・陶磁器 くず等を工事現場の状況に応じて分別する。

## 自ら行う産業廃棄物の再生利用に関する事項

①現状	【前年度（令和3年度）実績】		
	産業廃棄物の種類	—	
	自ら再生利用を行った産業廃棄物の量	—	t
	(これまでに実施した取組) ・実施していない。		
②計画	【目標】		
	産業廃棄物の種類	—	
	自ら再生利用を行う産業廃棄物の量	—	t
	(今後実施する予定の取組) ・実施する予定はない。		

## 自ら行う産業廃棄物の中間処理に関する事項

①現状	【前年度（令和3年度）実績】		
	産業廃棄物の種類	—	
	自ら熱回収を行った産業廃棄物の量	—	t
	自ら中間処理により減量した産業廃棄物の量	—	t
(これまでに実施した取組) ・実施していない。			
②計画	【目標】		
	産業廃棄物の種類	—	
	自ら熱回収を行う産業廃棄物の量	—	t
	自ら中間処理により減量する産業廃棄物の量	—	t
(今後実施する予定の取組) ・実施する予定はない。			

(第4面)

自ら行う産業廃棄物の埋立処分又は海洋処分に関する事項

①現状	【前年度（令和3年度）実績】		
	産業廃棄物の種類	—	
	自ら埋立処分又は海洋処分を行った産業廃棄物の量	—	t
	(これまでに実施した取組) ・実施していない。		
②計画	【目標】		
	産業廃棄物の種類	—	
	自ら埋立処分又は海洋処分を行う産業廃棄物の量	—	t
	(今後実施する予定の取組) ・実施する予定はない。		

産業廃棄物の処理の委託に関する事項

①現状	【前年度（令和3年度）実績】		
	産業廃棄物の種類	別紙1のとおり	
	全処理委託量	1238.36	t
	優良認定処理業者への処理委託量	280.82	t
	再生利用業者への処理委託量	1216.07	t
	認定熱回収業者への処理委託量	—	t
	認定熱回収業者以外の熱回収を行う業者への処理委託量	—	t
	(これまでに実施した取組) ・再生利用業者への処理委託を推進し、最終処分量の低減を図る。		

②計画	【目標】		
	産業廃棄物の種類	別紙2のとおり	
	全処理委託量	950	t
	優良認定処理業者への処理委託量	151	t
	再生利用業者への処理委託量	950	t
	認定熱回収業者への処理委託量	—	t
	認定熱回収業者以外の熱回収を行う業者への処理委託量	—	t
	(今後実施する予定の取組)		
	・これまでの取組を引続き実施する。 ・優良認定処理業者への処理委託を推進する。		
※事務処理欄			

(第6面)

備考

- 1 前年度の産業廃棄物の発生量が1,000トン以上の事業場ごとに1枚作成すること。
- 2 当該年度の6月30日までに提出すること。
- 3 「当該事業場において現に行っている事業に関する事項」の欄は、以下に従って記入すること。
  - (1)①欄には、日本標準産業分類の区分を記入すること。
  - (2)②欄には、製造業の場合における製造品出荷額（前年度実績）、建設業の場合における元請完成工事高（前年度実績）、医療機関の場合における病床数（前年度末時点）等の業種に応じ事業規模が分かるような前年度の実績を記入すること。
  - (3)④欄には、当該事業場において生ずる産業廃棄物についての発生から最終処分が終了するまでの一連の処理の工程（当該処理を委託する場合は、委託の内容を含む。）を記入すること。
- 4 「自ら行う産業廃棄物の中間処理に関する事項」の欄には、産業廃棄物の種類ごとに、自ら中間処理を行うに際して熱回収を行った場合における熱回収を行った産業廃棄物の量と、自ら中間処理を行うことによって減量した量について、前年度の実績、目標及び取組を記入すること。
- 5 「産業廃棄物の処理の委託に関する事項」の欄には、産業廃棄物の種類ごとに、全処理委託量を記入するほか、その内数として、優良認定処理業者（廃棄物の処理及び清掃に関する法律施行令第6条の11第2号に該当する者）への処理委託量、処理業者への再生利用委託量、認定熱回収施設設置者（廃棄物の処理及び清掃に関する法律第15条の3の3第1項の認定を受けた者）である処理業者への焼却処理委託量及び認定熱回収施設設置者以外の熱回収を行っている処理業者への焼却処理委託量について、前年度実績、目標及び取組を記入すること。
- 6 それぞれの欄に記入すべき事項の全てを記入することができないときは、当該欄に「別紙のとおり」と記入し、当該欄に記入すべき内容を記入した別紙を添付すること。また、産業廃棄物の種類が3以上あるときは、前年度実績及び目標の欄に「別紙のとおり」と記入し、当該欄に記入すべき内容を記入した別紙を添付すること。また、それぞれの欄に記入すべき事項がないときは、「—」を記入すること。
- 7 ※欄は記入しないこと。



	廃棄物の種類	がれき類	がれき類	がれき類	ガラス・コンクリート・陶磁器くず	混合廃棄物	木くず	廃プラスチック	繊維くず	石綿含有産業廃棄物			
	名称(任意の名称を記入してください)	コンクリートがら	アスコンがら	その他がれき類	ガラス・コンクリート・陶磁器くず	混合廃棄物	木くず	廃プラスチック	繊維くず	石綿含有産業廃棄物			
①	排出量(t)	750.0	50.0	20.0	20.0	50.0	20.0	40.0	0.0	0.0			
②	自ら再生利用を行った量(t)	0.0	0.0	0.0	0.0	0.0	0.0	0.0	0.0	0.0			
③	自ら埋立処分又は海洋投入処分を行った量(t)	0.0	0.0	0.0	0.0	0.0	0.0	0.0	0.0	0.0			
⑤	自ら熱回収を行った量(t)	0.0	0.0	0.0	0.0	0.0	0.0	0.0	0.0	0.0			
⑦	自らの中間処理による減量(t)	0.0	0.0	0.0	0.0	0.0	0.0	0.0	0.0	0.0			
⑩	処理委託した全量(t)	750.0	50.0	20.0	20.0	50.0	20.0	40.0	0.0	0.0			
⑪	優良認定処理業者への処理委託量(t)	10.0	0.0	0.0	0.0	40.0	100.0	0.0	0.0	1.0			
⑫	再生利用業者への処理委託量(t)	200.0	300.0	10.0	10.0	10.0	10.0	10.0	0.0	0.0			
⑬	認定熱回収業者への処理委託量(t)	0.0	0.0	0.0	0.0	0.0	0.0	0.0	0.0	0.0			
⑭	認定熱回収業者以外の熱回収を行う業者への処理委託量(t)	0	0	0	0	0	0	0	0	0			