

様式第二号の十三(第八条の十七の二関係)

(第1面)

特別管理産業廃棄物処理計画書

令和4年 5月 16日

愛知県知事 殿

提出者

住 所 名古屋市南区大同町二丁目30番地

氏 名 株式会社大同分析リサーチ

代表取締役社長 羽生田 智紀

(法人にあつては、名称及び代表者の氏名)

電話番号 052-611-9434

廃棄物の処理及び清掃に関する法律第12条の2第10項の規定に基づき、特別管理産業廃棄物の減量その他その処理に関する計画を作成したので、提出します。

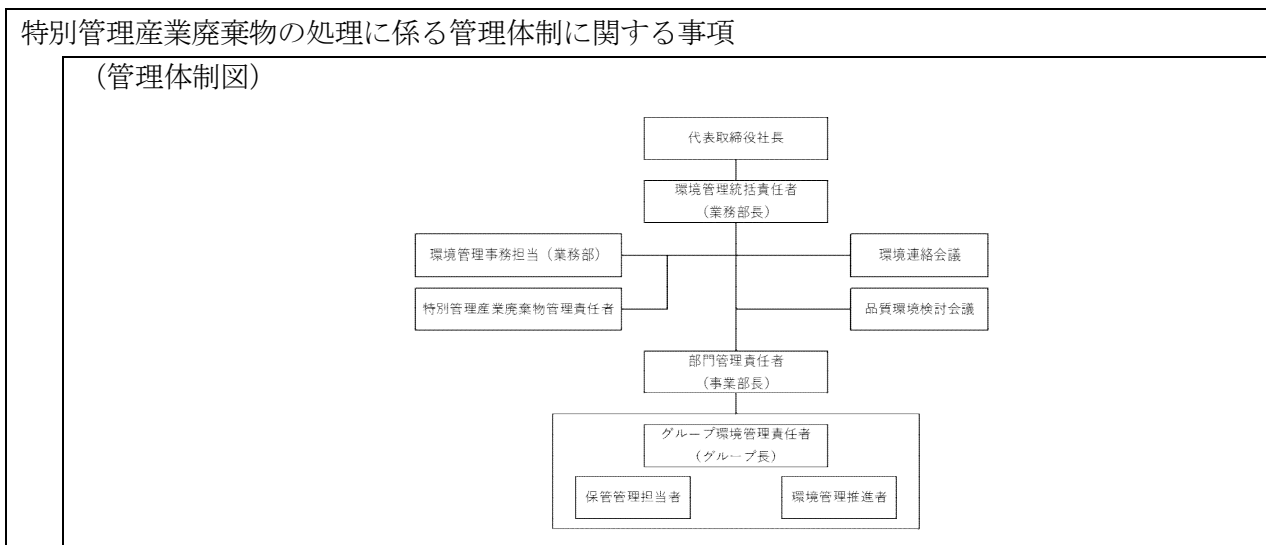
|         |                                    |
|---------|------------------------------------|
| 事業場の名称  | 株式会社大同分析リサーチ 知多分析試験室<br>知多環境試験センター |
| 事業場の所在地 | 東海市元浜町39番地(大同特殊鋼株) 知多工場内)          |
| 計画期間    | 令和4年4月1日 ~ 令和5年3月31日               |

当該事業場において現に行っている事業に関する事項

|                     |   |
|---------------------|---|
| ①事業の種類              | 74:技術サービス業  |
| ②事業の規模              | 1,048百万円(売上高)   |
| ③従業員数               | 70人   |
| ④特別管理産業廃棄物の一連の処理の工程 | 腐食性廃酸 : 中和・無害化処理後、残渣を埋立処分又は再資源化<br>特定有害廃酸: 焼却・焙焼後、残渣を埋立処分<br>特定有害汚泥: 焼却・焙焼後、残渣を埋立処分<br>引火性廃油 : 焼却・焙焼後、残渣を埋立処分<br>廃棄物は持ち込まれるサンプル量や定められた分析試験方法に従って実施すると生ずる。(収集運搬から最終処分までを処理業者に委託) |

(日本工業規格 A列4番)

(第2面)



特別管理産業廃棄物の排出の抑制に関する事項

|      |                       |   |
|------|-----------------------|---|
| ① 現状 | 【前年度（令和3年度）実績】 別紙のとおり |   |
|      | 特別管理産業廃棄物の種類          |   |
|      | 排出量                   | t |
|      | (これまでに実施した取組)<br>特になし |   |
| ②計画  | 【目標】 別紙のとおり           |   |
|      | 特別管理産業廃棄物の種類          |   |
|      | 排出量                   | t |
|      | (今後実施する予定の取組)<br>特になし |   |

特別管理産業廃棄物の分別に関する事項

|     |  |
|-----|--|
| ①現状 | (分別している特別管理産業廃棄物の種類及び分別に関する取組)<br>廃棄物の種類別に分別、管理している。 |
| ②計画 | (今後分別する予定の特別管理産業廃棄物の種類及び分別に関する取組)<br>現在の取組を継続する。     |

## (第3面)

| 自ら行う特別管理産業廃棄物の再生利用に関する事項   |                            |     |        |
|----------------------------|----------------------------|-----|--------|
| ① 現状                       | 【前年度（令和3年度）実績】             |     | 実績なし   |
|                            | 特別管理産業廃棄物の種類               | —   | —      |
|                            | 自ら再生利用を行った特別管理産業廃棄物の量      | — t | — t    |
|                            | (これまでに実施した取組)<br>実施していない   |     |        |
| ②計画                        | 【目標】                       |     | 実施予定なし |
|                            | 特別管理産業廃棄物の種類               | —   | —      |
|                            | 自ら再生利用を行う特別管理産業廃棄物の量       | — t | — t    |
|                            | (今後実施する予定の取組)<br>実施する予定はない |     |        |
| 自ら行う特別管理産業廃棄物の中間処理に関する事項   |                            |     |        |
| ① 現状                       | 【前年度（令和3年度）実績】             |     | 実績なし   |
|                            | 特別管理産業廃棄物の種類               | —   | —      |
|                            | 自ら熱回収を行った特別管理産業廃棄物の量       | — t | — t    |
|                            | 自ら中間処理により減量した特別管理産業廃棄物の量   | — t | — t    |
| (これまでに実施した取組)<br>実施していない   |                            |     |        |
| ②計画                        | 【目標】                       |     | 実施予定なし |
|                            | 特別管理産業廃棄物の種類               | —   | —      |
|                            | 自ら熱回収を行う特別管理産業廃棄物の量        | — t | — t    |
|                            | 自ら中間処理により減量する特別管理産業廃棄物の量   | — t | — t    |
| (今後実施する予定の取組)<br>実施する予定はない |                            |     |        |

## (第4面)

| 自ら行う特別管理産業廃棄物の埋立処分に関する事項 |  |     |        |
|--------------------------|--|-----|--------|
| ① 現状                     | 【前年度（令和3年度）実績】   |     | 実績なし   |
|                          | 特別管理産業廃棄物の種類   | —   | —      |
|                          | 自ら埋立処分を行った特別管理産業廃棄物の量  | — t | — t    |
|                          | (これまでに実施した取組)<br>実施していない                                       |     |        |
| ② 計画                     | 【目標】   |     | 実施予定なし |
|                          | 特別管理産業廃棄物の種類   | —   | —      |
|                          | 自ら埋立処分を行う特別管理産業廃棄物の量   | — t | — t    |
|                          | (今後実施する予定の取組)<br>実施する予定はない                                     |     |        |
| 特別管理産業廃棄物の処理の委託に関する事項    |  |     |        |
| ① 現状                     | 【前年度（令和3年度）実績】   |     | 別紙のとおり |
|                          | 特別管理産業廃棄物の種類   |     |        |
|                          | 全処理委託量   | t   | t      |
|                          | 優良認定処理業者への処理委託量  | t   | t      |
|                          | 再生利用業者への処理委託量  | t   | t      |
|                          | 認定熱回収業者への処理委託量   | t   | t      |
|                          | 認定熱回収業者以外の熱回収を行う業者への処理委託量                                      | t   | t      |
|                          | (これまでに実施した取組)<br>リスク分散のため、処理委託先を複数化<br>委託先の実地調査を含む定期的な処理状況等の確認 |     |        |

|  |  |  |        |         |
|--|--|--|--------|---------|
| ②計画  | <b>【目標】</b>                                |  | 別紙のとおり |         |
|  | 特別管理産業廃棄物の種類                               |  |        |         |
|  | 全処理委託量                                     |  | t      | t       |
|  | 優良認定処理業者への<br>処理委託量                        |  | t      | t       |
|  | 再生利用業者への<br>処理委託量                          |  | t      | t       |
|  | 認定熱回収業者への<br>処理委託量                         |  | t      | t       |
|  | 認定熱回収業者以外の<br>熱回収を行う業者への<br>処理委託量          |  | t      | t       |
| (今後実施する予定の取組)<br>これまでの取組みを継続する                   |  |  |        |         |
| 電子情報処理組織の<br>使用に関する事項                            | <b>【前年度（令和3年度）実績】</b>                      |  |        |         |
|  | 特別管理産業廃棄物<br>排出量<br>(ポリ塩化ビフェニル<br>廃棄物を除く。) |  |        | 367.5 t |
| (今後実施する予定の取組)<br>処理委託する全ての産業廃棄物で電子マニフェストを利用している。 |  |  |        |         |
| ※事務処理欄   |  |  |        |         |

備考

- 1 前年度の特別管理産業廃棄物の発生量が50トン以上の事業場ごとに1枚作成すること。
- 2 当該年度の6月30日までに提出すること。
- 3 「当該事業場において現に行っている事業に関する事項」の欄は、以下に従って記入すること。
  - (1)①欄には、日本標準産業分類の区分を記入すること。
  - (2)②欄には、製造業の場合における製造品出荷額（前年度実績）、建設業の場合における元請完成工事高（前年度実績）、医療機関の場合における病床数（前年度末時点）等の業種に応じ事業規模が分かるような前年度の実績を記入すること。
  - (3)④欄には、当該事業場において生ずる特別管理産業廃棄物についての発生から最終処分が終了するまでの一連の処理の工程（当該処理を委託する場合は、委託の内容を含む。）を記入すること。
- 4 「自ら行う特別管理産業廃棄物の中間処理に関する事項」の欄には、特別管理産業廃棄物の種類ごとに、自ら中間処理を行うに際して熱回収を行った場合における熱回収を行った特別管理産業廃棄物の量と、自ら中間処理を行うことによって減量した量について、前年度の実績、目標及び取組を記入すること。
- 5 「自ら行う特別管理産業廃棄物の埋立処分に関する事項」の欄には、特別管理産業廃棄物の種類ごとに、埋立処分した量を記入すること。なお、中間処理を行うことにより特別管理産業廃棄物に該当しなくなった産業廃棄物を海洋投入処分するときは、その量も含めて記入すること。
- 6 「特別管理産業廃棄物の処理の委託に関する事項」の欄には、特別管理産業廃棄物の種類ごとに、全処理委託量を記入するほか、その内数として、優良認定処理業者（廃棄物の処理及び清掃に関する法律施行令（以下「令」という。）第6条の14第2号に該当する者）への処理委託量、処理業者への再生利用委託量、認定熱回収施設設置者（廃棄物の処理及び清掃に関する法律第15条の3の3第1項の認定を受けた者）である処理業者への焼却処理委託量及び認定熱回収施設設置者以外の熱回収を行っている処理業者への焼却処理委託量について、前年度実績、目標及び取組を記入すること。
- 7 「電子情報処理組織の使用に関する事項」の欄には、前年度の特別管理産業廃棄物の全発生量（ポリ塩化ビフェニル廃棄物（令第2条の4第5号イからハまでに掲げるものをいう。）を除く。）を記入すること。その量が50トン以上の者にあつては、今後の電子情報処理組織の使用に関する取組等（情報処理センターへの登録が困難な場合として廃棄物の処理及び清掃に関する法律施行規則第8条の31の4に該当するときは、その旨及び理由を含む。）について記入すること。
- 8 それぞれの欄に記入すべき事項の全てを記入することができないときは、当該欄に「別紙のとおり」と記入し、当該欄に記入すべき内容を記入した別紙を添付すること。また、特別管理産業廃棄物の種類が3以上あるときは、前年度実績及び目標の欄に「別紙のとおり」と記入し、当該欄に記入すべき内容を記入した別紙を添付すること。また、それぞれの欄に記入すべき事項がないときは、「—」を記入すること。
- 9 ※欄は記入しないこと。

# 別紙

| 項 目                   |                               |          | 特別管理産業廃棄物の種類 |        |        |       |
|-----------------------|-------------------------------|----------|--------------|--------|--------|-------|
|                       |                               |          | 腐食性廃酸        | 特定有害廃酸 | 特定有害汚泥 | 引火性廃油 |
| 特別管理産業廃棄物の排出の抑制に関する事項 | 排出量 (t)                       | ①現状 (実績) | 367.2        | -      | 0.3    | -     |
|                       |                               | ②計画      | 370          | 1      | 0.5    | 0.1   |
| 特別管理産業廃棄物の処理の委託に関する事項 | 全処理委託量 (t)                    | ①現状 (実績) | 367.2        | -      | 0.3    | -     |
|                       |                               | ②計画      | 370          | 1      | 0.5    | 0.1   |
|                       | 優良認定業者への処理委託量 (t)             | ①現状 (実績) | 367.2        | -      | 0.3    | -     |
|                       |                               | ②計画      | 370          | 1      | 0.5    | 0.1   |
|                       | 再生利用業者への処理委託量 (t)             | ①現状 (実績) | 0            | -      | 0      | -     |
|                       |                               | ②計画      | 0            | 0      | 0      | 0     |
|                       | 認定熱回収業者への処理委託量 (t)            | ①現状 (実績) | 0            | -      | 0      | -     |
|                       |                               | ②計画      | 0            | 0      | 0      | 0     |
|                       | 認定熱回収業者以外の熱回収を行う業者への処理委託量 (t) | ①現状 (実績) | 0            | -      | 0      | -     |
|                       |                               | ②計画      | 0            | 0      | 0      | 0     |