



凡例

サギ類

- 集団繁殖地
- 採食適地

ヨシゴイ

- 繁殖適地
- 採食適地

シギ・チドリ類

- 集結地
- 干潟

アカウミガメ

- 繁殖地
- 自然海岸・半自然海岸

アカガエル類

- 産卵適地(池沼)
- 産卵適地(湿地・湿田)
- 成体の生息適地

アユ・ウナギ

- 遡上可能な区間
- 遡上できない区間
- 遡上を阻害する堰やダム

止水性イトトンボ類

- 面積1ha以上の池沼
- 面積1ha未満の池沼
- 池から移動できる範囲
- 池から移動できる場所

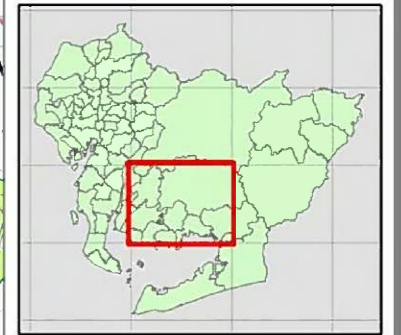
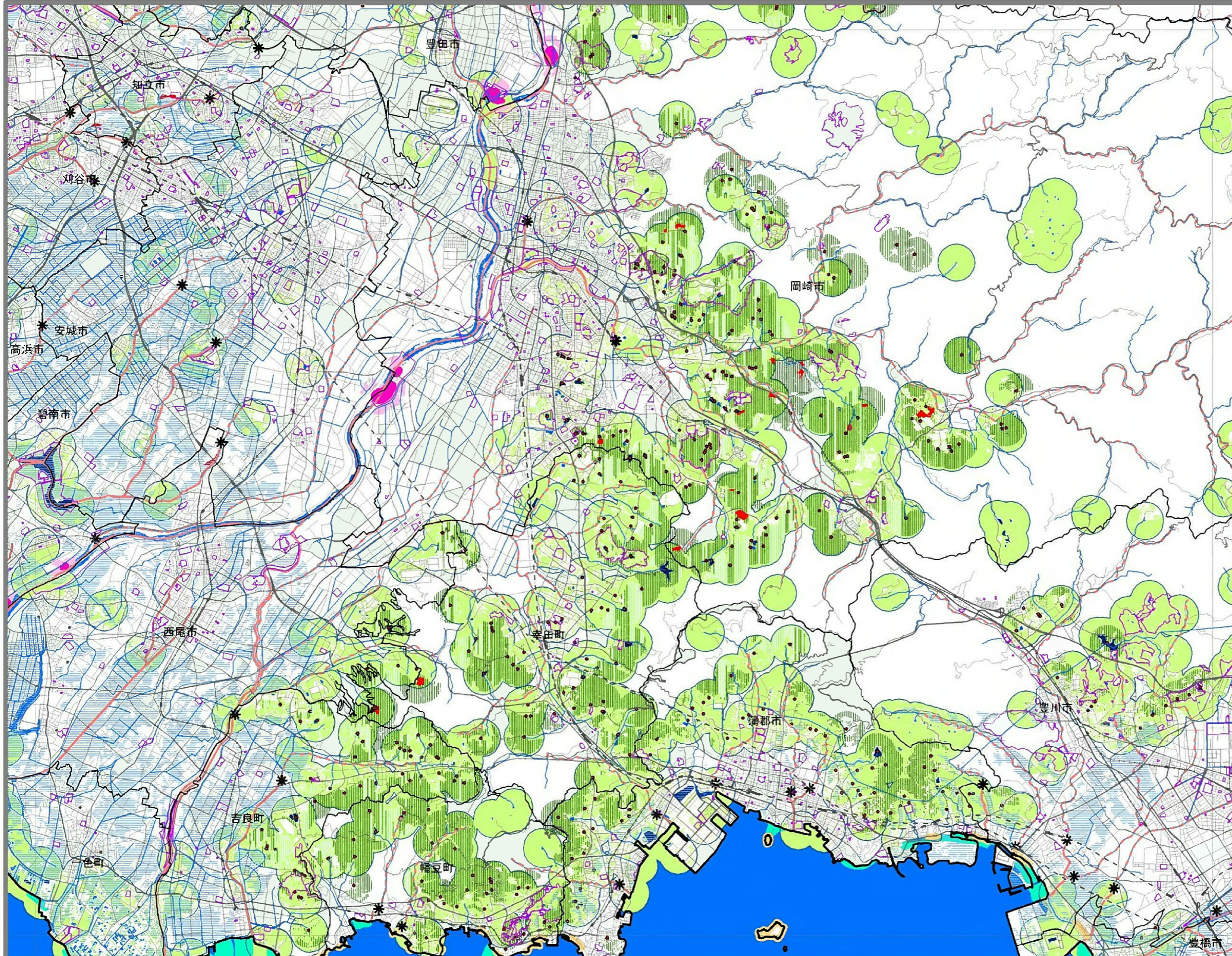
その他

- 学校・公園等
- 主な公共施設
- 水面

使用データ この地図の作成に当たっては、国土地理院の承認を得て、同院発行の数値地図25000(空間データ基盤)及び数値地図50mメッシュ(標高)を使用した。(承認番号 平22業使、第281号)
この地図を第三者が複製・使用するには国土地理院の長の承認が必要です。
衛星データ 原初データ:宇宙航空研究開発機構・生物多様性情報システム内データ 環境省生物多様性センター 国土数値情報(行政区画・鉄道データ) 国土交通省

0 2,500 5,000 10,000 m 1:100,000

水辺ポテンシャルマップ



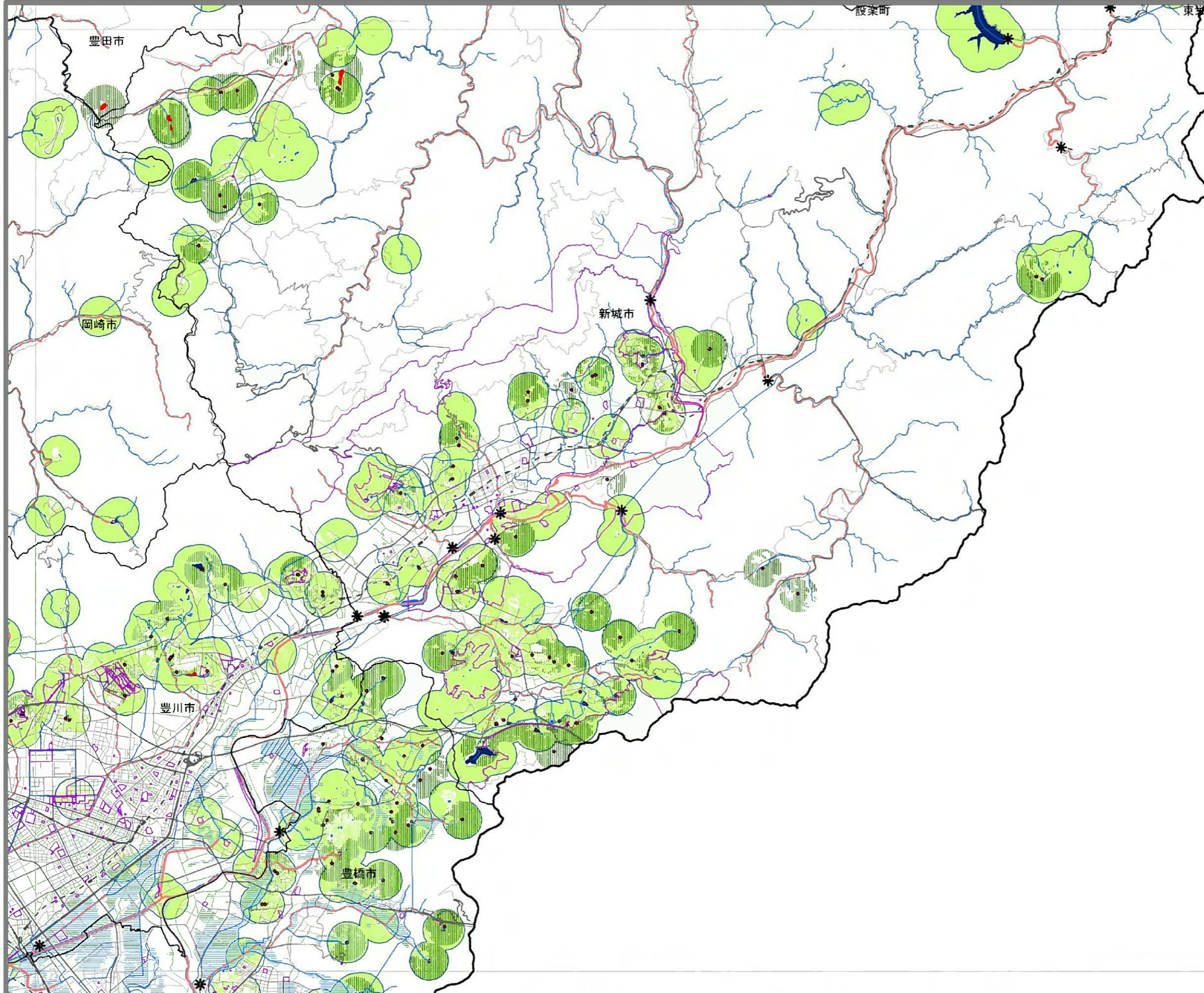
凡例

- サギ類
 - 集団繁殖地
 - 採食適地
- ヨシゴイ
 - 繁殖適地
 - 採食適地
- シギ・チドリ類
 - ★ 集結地
 - 干潟
- アカウミガメ
 - ★ 繁殖地
 - 自然海岸・半自然海岸
- アカガエル類
 - 産卵適地(池沼)
 - 産卵適地(湿地・湿田)
 - 成体の生息適地
- アユ・ウナギ
 - 遡上可能な区間
 - 遡上できない区間
 - * 遡上を阻害する堰やダム
- 止水性イトトンボ類
 - 面積1ha以上の池沼
 - 面積1ha未満の池沼
 - 池から移動できる範囲
 - 池から移動できる場所
- その他
 - 学校・公園等
 - 主な公共施設
 - 水面

使用データ 国土院の作成に当たっては、国土院の承認を得て、同院発行の数値地図25000(空間データ基盤)及び数値地図50mメッシュ(標高)を使用した。(承認番号 平22兼使、第281号)
 この地図を第三者が複製・使用するには国土院の長の承認が必要です。
 衛星データ 原始データ:宇宙航空研究開発機構・生物多様性情報システム内データ 環境省生物多様性センター 国土数値情報(行政区画・鉄道データ) 国土交通省

0 2,500 5,000 10,000 m 1:100,000

水辺ポテンシャルマップ



凡例

サギ類

- 集団繁殖地
- 採食適地

ヨシゴイ

- 繁殖適地
- 採食適地

シギ・チドリ類

- 集結地
- 干潟

アカウミガメ

- 繁殖地
- 自然海岸・半自然海岸

アカガエル類

- 産卵適地(池沼)
- 産卵適地(湿地・湿田)
- 成体の生息適地

アユ・ウナギ

- 遡上可能な区間
- 遡上できない区間
- 遡上を阻害する堰やダム

止水性イトトンボ類

- 面積1ha以上の池沼
- 面積1ha未満の池沼
- 池から移動できる範囲
- 池から移動できる場所

その他

- 学校・公園等
- 主な公共施設
- 水面

使用データ この地図の作成に当たっては、国土地理院の承認を得て、同院発行の数値地図25000(空間データ基盤)及び数値地図50mメッシュ(標高)を使用した。(承認番号 平22集使、第281号)
 この地図を第三者が複製・使用するには国土地理院の長の承認が必要です。
 衛星データ 原初データ:宇宙航空研究開発機構・生物多様性情報システム内データ 環境省生物多様性センター・国土数値情報(行政区画・鉄道データ) 国土交通省

