

凡例

サギ類

- 集団繁殖地
- 採食適地

ヨシゴイ

- 繁殖適地
- 採食適地

シギ・チドリ類

- 集結地
- 干潟

アカウミガメ

- 繁殖地
- 自然海岸・半自然海岸

アカガエル類

- 産卵適地(池沼)
- 産卵適地(湿地・湿田)
- 成体の生息適地

アユ・ウナギ

- 遡上可能な区間
- 遡上できない区間
- 遡上を阻害する堰やダム

止水性イトトンボ類

- 面積1ha以上の池沼
- 面積1ha未満の池沼
- 池から移動できる範囲
- 池から移動できる場所

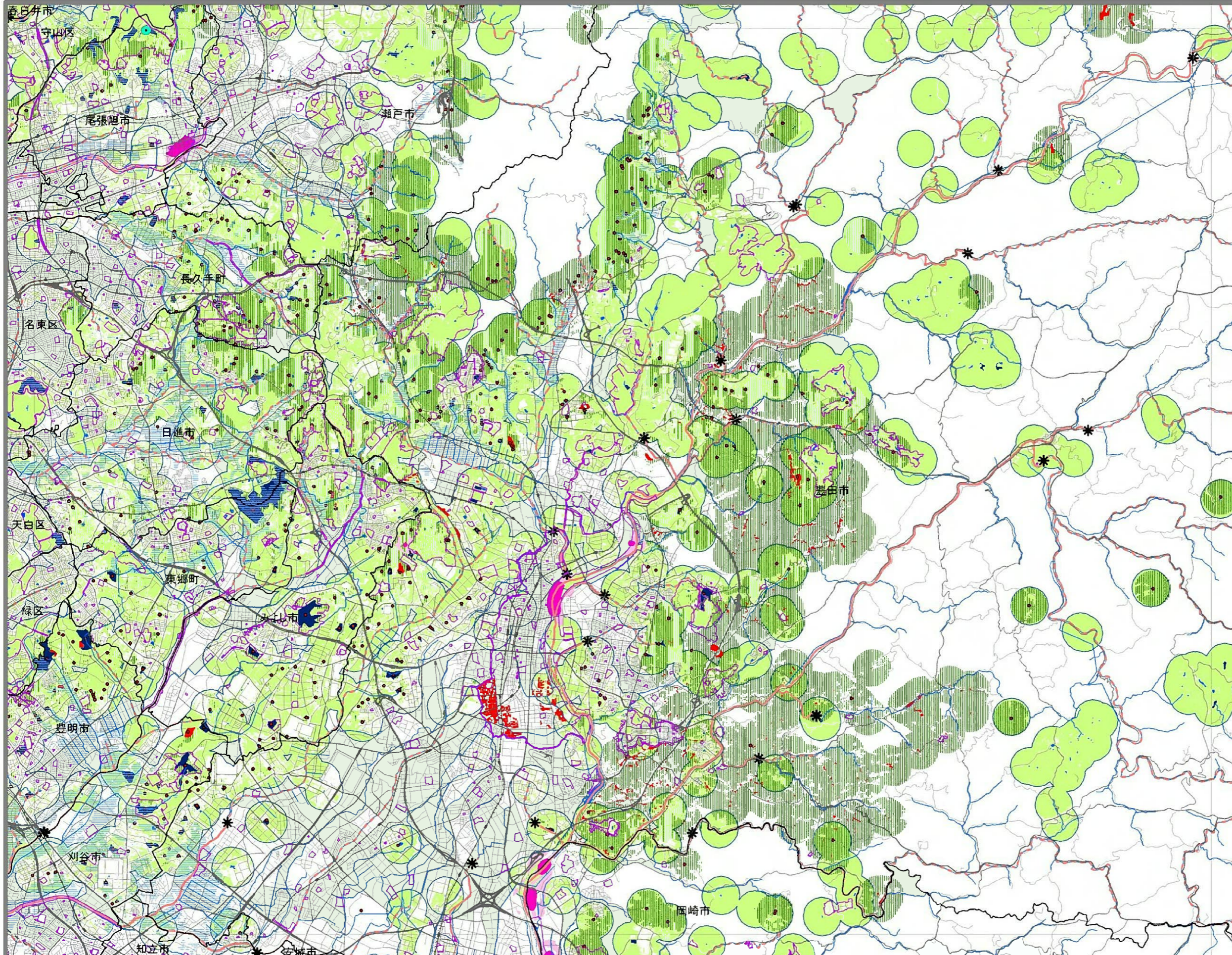
その他

- 学校・公園等
- 主な公共施設
- 水面

使用データ この地図の作成に当たっては、国土地理院の承認を得て、同院発行の数値地図25000(空間データ基盤)及び数値地図50mメッシュ(標高)を使用した。(承認番号 平22集使、第281号)  
この地図を第三者が複製・使用するには国土地理院の長の承認が必要です。  
衛星データ 原初データ:宇宙航空研究開発機構 生物多様性情報システム内データ 環境省生物多様性センター 国土数値情報(行政区画・鉄道データ) 国土交通省

0 2,500 5,000 10,000 m 1:100,000





凡例

- サギ類
  - 集団繁殖地
  - 採食適地
- ヨシゴイ
  - 繁殖適地
  - 採食適地
- シギ・チドリ類
  - ★ 集結地
  - 干潟
- アカウミガメ
  - ★ 繁殖地
  - 自然海岸・半自然海岸
- アカガエル類
  - 産卵適地(池沼)
  - 産卵適地(湿地・湿田)
  - 成体の生息適地
- アユ・ウナギ
  - 遡上可能な区間
  - 遡上できない区間
  - ★ 遡上を阻害する堰やダム
- 止水性イトトンボ類
  - 面積1ha以上の池沼
  - 面積1ha未満の池沼
  - 池から移動できる範囲
  - 池から移動できる場所
- その他
  - 学校・公園等
  - 主な公共施設
  - 水面

使用データ この地図の作成に当たっては、国土地理院の承認を得て、同院発行の数値地図25000(空間データ基盤)及び数値地図50mメッシュ(標高)を使用した。(承認番号 平22集使、第281号)  
 この地図を第三者が複製・使用するには国土地理院の長の承認が必要です。  
 衛星データ 原始データ:宇宙航空研究開発機構・生物多様性情報システム内データ 環境省生物多様性センター・国土数値情報(行政区画・鉄道データ) 国土交通省

0 2,500 5,000 10,000 m 1:100,000

水辺ポテンシャルマップ