

凡例

カヤネズミ

生息適地

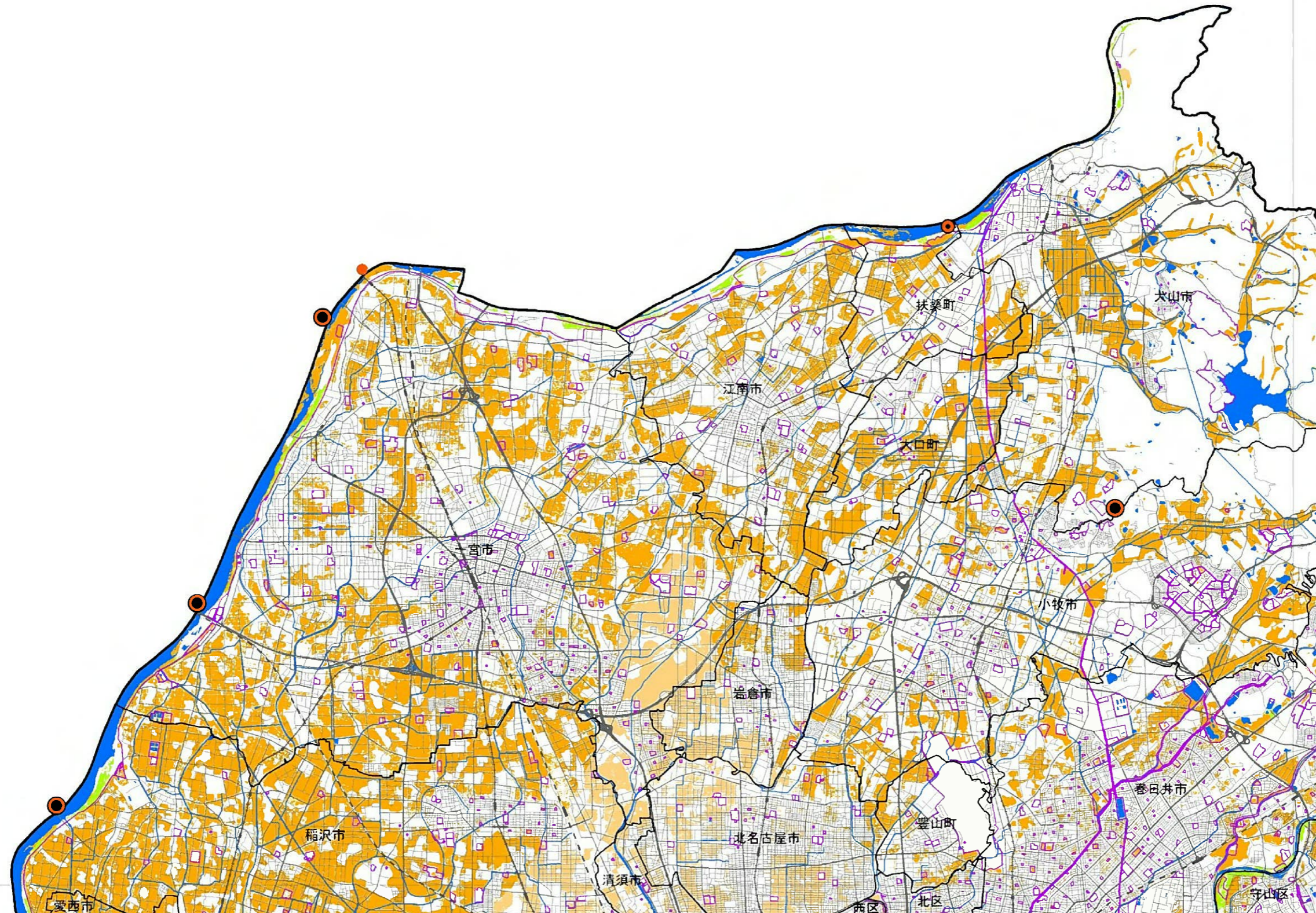
カモ類(マガモ属)

- 集団ねぐら (1,000~3,000羽)
- 集団ねぐら (350~1,000羽)
- 集団ねぐら (100~350羽)

採食適地(最重要)
" (重要)

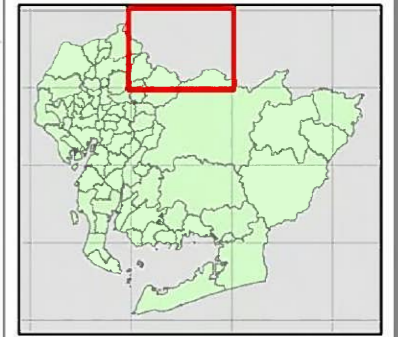
その他

- 学校・公園等
- 主な公共施設
- 水面



0 2,500 5,000 10,000 m 1:100,000

使用データ 本地図の作成に当たっては、国土地理院の承認を得て、同院発行の数値地図25000(空間データ基盤)及び数値地図50mメッシュ(標高)を使用した。(承認番号 平22集使、第281号)
この地図を第三者が複製・使用するには国土地理院の長の承認が必要です。
衛星データ 原初データ:宇宙航空研究開発機構 生物多様性情報システム内データ 環境省生物多様性センター 国土数値情報(行政区画・鉄道データ) 国土交通省



凡例

カヤネズミ

生息適地

カモ類(マガモ属)

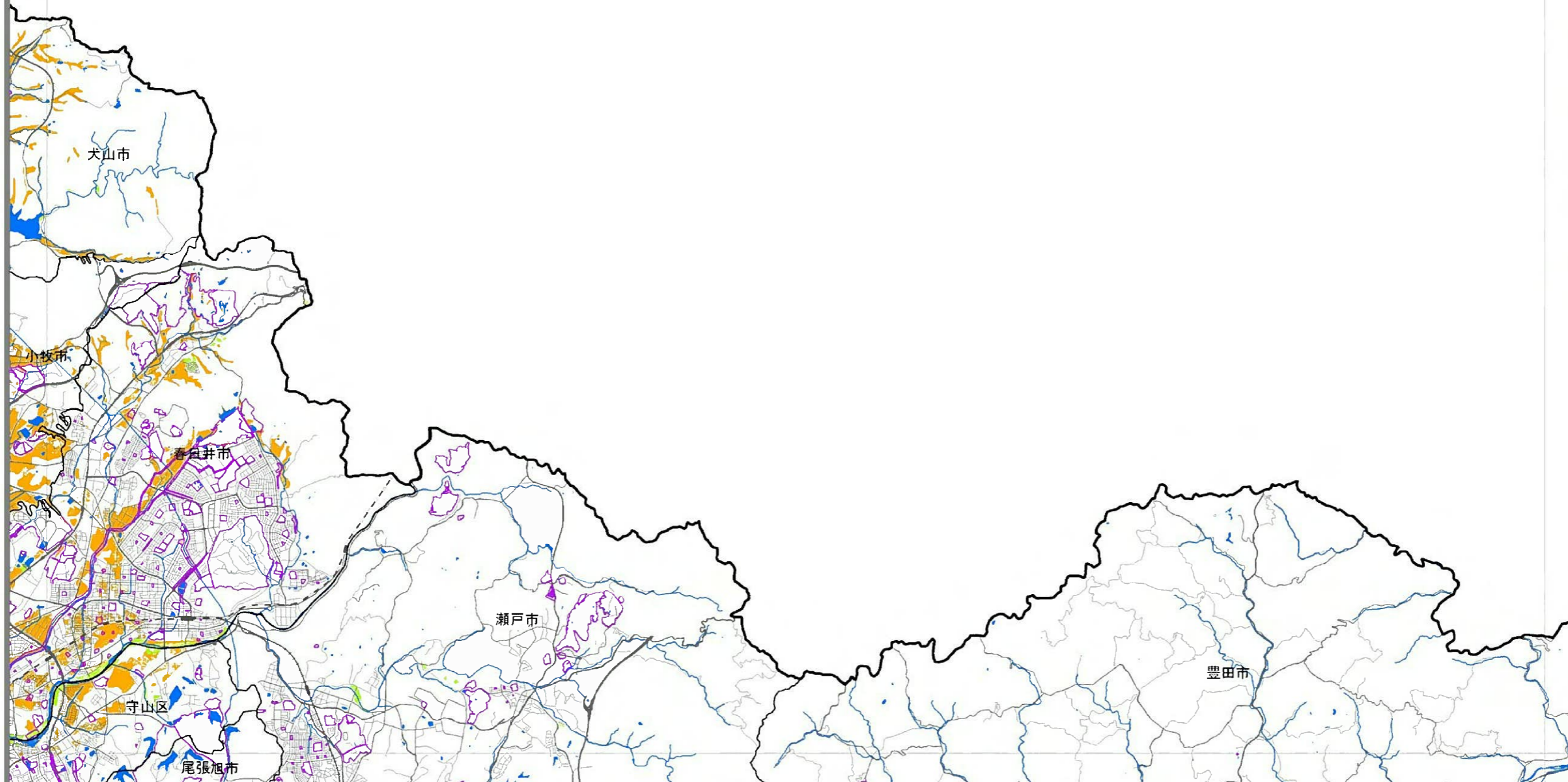
- 集団ねぐら (1,000~3,000羽)
- 集団ねぐら (350~1,000羽)
- 集団ねぐら (100~350羽)

採食適地(最重要)

採食適地(重要)

その他

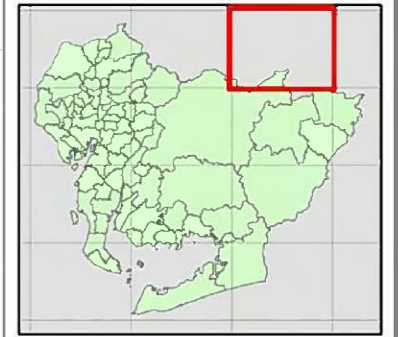
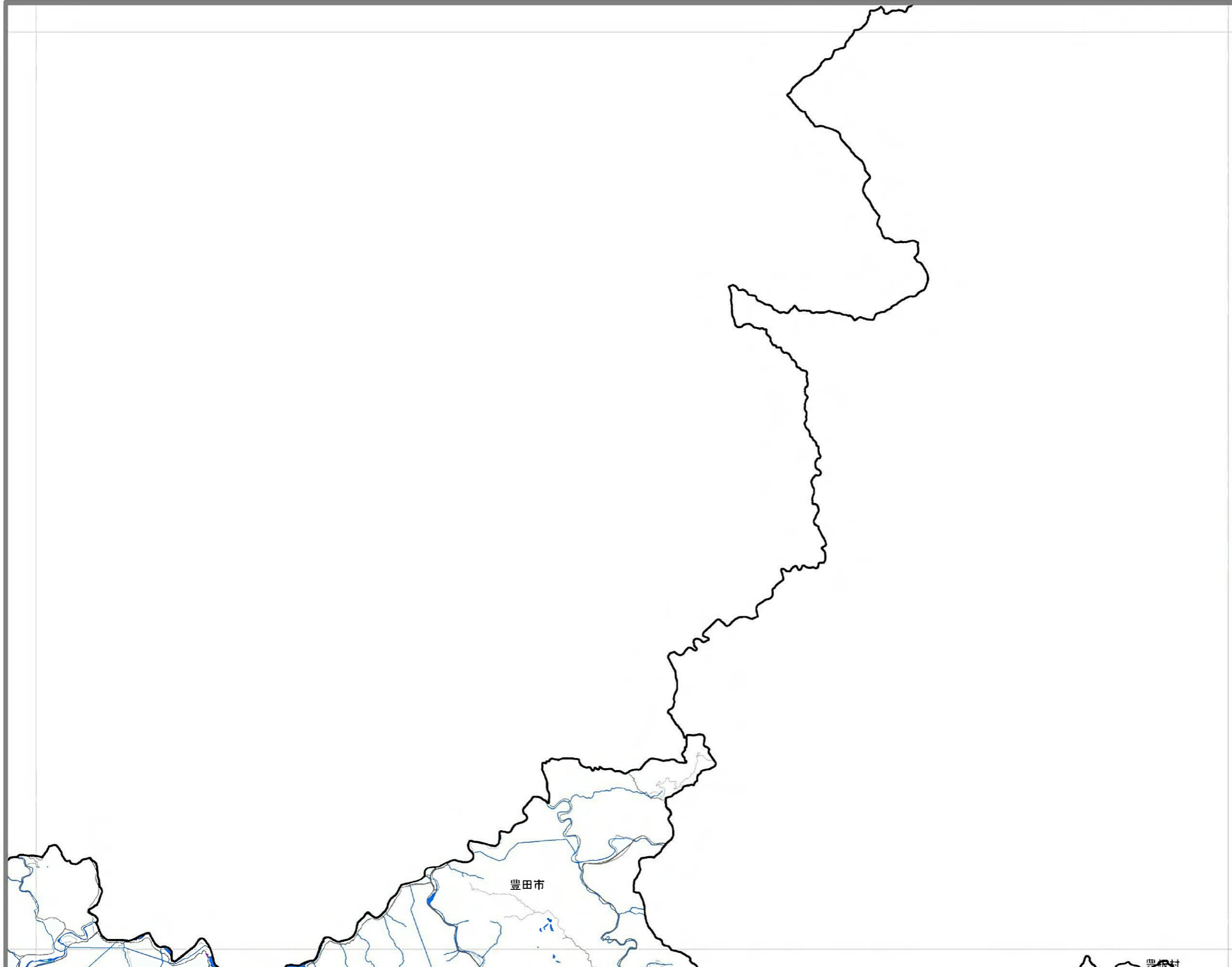
- 学校・公園等
- 主な公共施設
- 水面



使用データ 国土院の作成に当たっては、国土院の承認を得て、同院発行の数値地図25000(空間データ基盤)及び数値地図50mメッシュ(標高)を使用した。(承認番号 平22業使、第281号)
 この地図を第三者が複製・使用するには国土院院長の承認が必要です。
 衛星データ 原初データ:宇宙航空研究開発機構 生物多様性情報システム内データ 環境省生物多様性センター 国土数値情報(行政区画・鉄道データ) 国土交通省

0 2,500 5,000 10,000 m 1:100,000

草地ポテンシャルマップ



凡例

カヤネズミ

■ 生息適地

カモ類(マガモ属)

- 集団ねぐら (1,000~3,000羽)
- 集団ねぐら (350~1,000羽)
- 集団ねぐら (100~350羽)

■ 採食適地(最重要)

■ " (重要)

その他

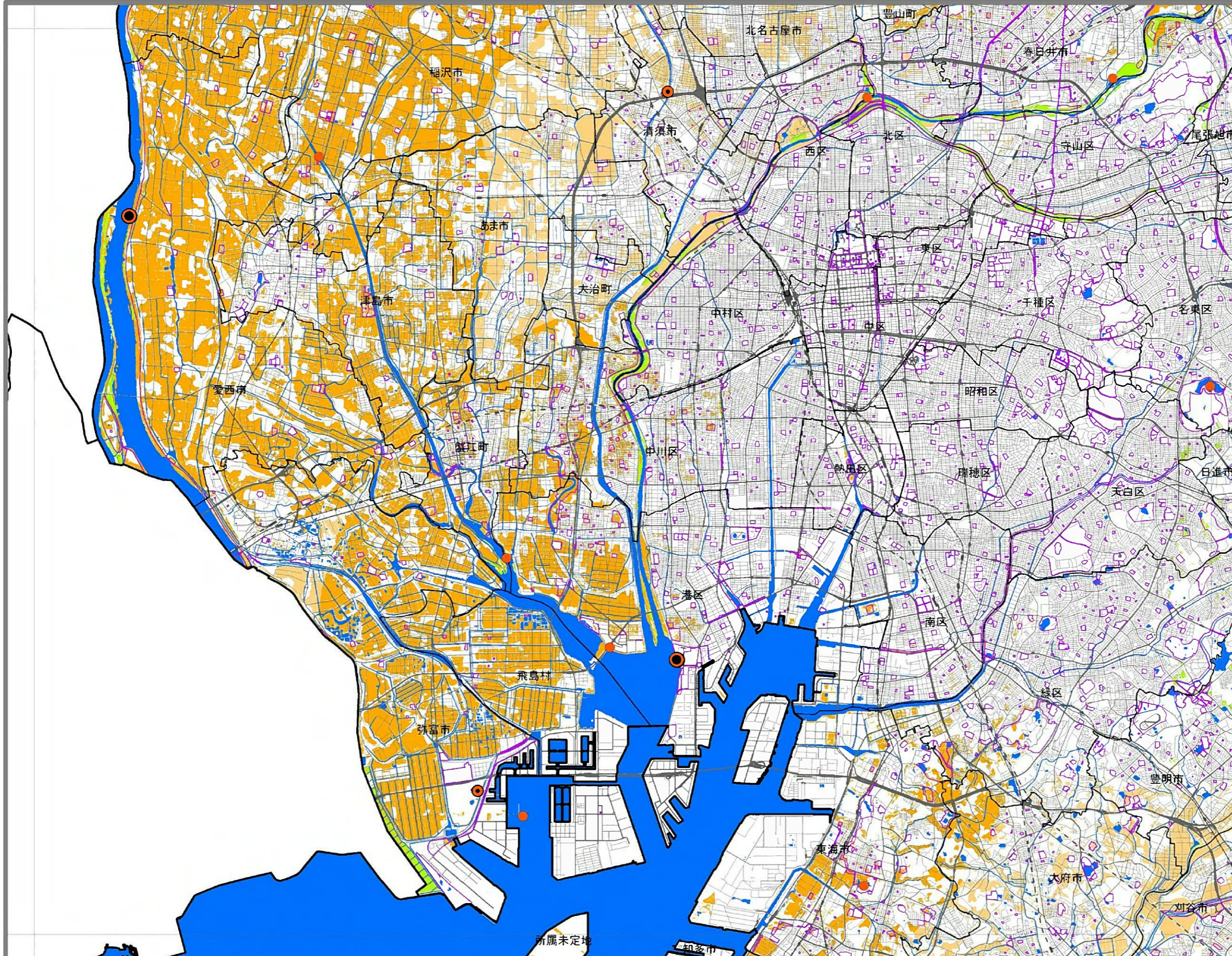
□ 学校・公園等

● 主な公共施設

■ 水面

使用データ 此の地図の作成に当たっては、国土地理院の承認を得て、同院発行の数値地図25000(空間データ基盤)及び数値地図50mメッシュ(標高)を使用した。(承認番号 平22業使、第281号)
 この地図を第三者が複製・使用するには国土地理院の長の承認が必要です。
 衛星データ 原初データ:宇宙航空研究開発機構 生物多様性情報システム内データ 環境省生物多様性センター 国土数値情報(行政区画・鉄道データ) 国土交通省





凡例

- カヤネズミ
 - 生息適地
- カモ類(マガモ属)
 - 集団ねぐら (1,000~3,000羽)
 - 集団ねぐら (350~1,000羽)
 - 集団ねぐら (100~350羽)
- 採食適地(最重要)
- 採食適地(重要)
- その他
 - 学校・公園等
 - 主な公共施設
 - 水面

使用データ 本地図の作成に当たっては、国土地理院の承認を得て、同院発行の数値地図25000(空間データ基盤)及び数値地図50mメッシュ(標高)を使用した。(承認番号 平22集使、第281号)
 この地図を第三者が複製・使用するには国土地理院の長の承認が必要です。
 衛星データ 原初データ:宇宙航空研究開発機構 生物多様性情報システム内データ 環境省生物多様性センター 国土数値情報(行政区画・鉄道データ) 国土交通省

0 2,500 5,000 10,000 m 1:100,000