

(2)愛知県及び近県における環境対策事例

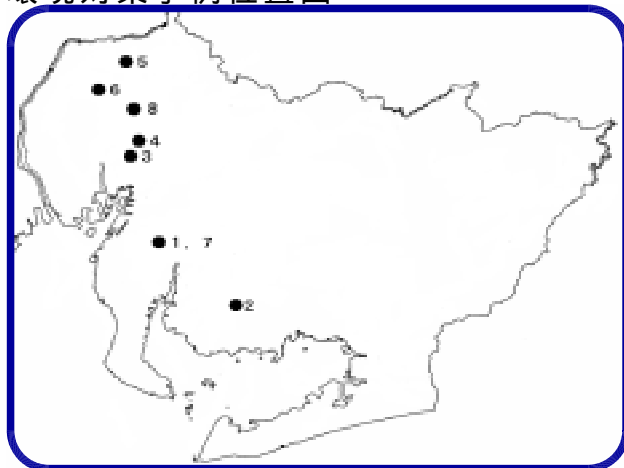
湧水等の水源を親水（せせらぎ、ビオトープ）、水質浄化、散水（景観）を目的とした環境用水として利用した愛知県内及び近県の事例を紹介します。

また、湧水等の地下水は、涵養により適切な保全が図られます。涵養対策の事例も湧水等利用の一環として紹介します。

環境対策事例一覧

事例	場 所	水 源	用 途	頁
1	大府市	湧水、雨水	ビオトープ	16
2	西尾市	湧水他	ビオトープ	18
3	名古屋市中区他	湧水他	打ち水	20
4	名古屋市北区	工事排水	河川への放流	21
5	江南市	地下水	せせらぎ	22
6	一宮市	地下水	景観、池浄化	25
7	知多郡東浦町	地下水	せせらぎ、池浄化	27
8	小牧市	農業用水他	せせらぎ	29
9	岐阜県郡上市	地下水、水路水	景観、せせらぎ	32
10	岐阜県養老郡養老町	雨水他	景観、遊具	35
11	県内各所	雨水	地下水涵養	37
12	県内各所	雨水	地下水涵養	39

環境対策事例位置図



9 , 10 : 岐阜県

11 , 12 : 県内各所に有り

(ア)湧水を利用した事例

[事例 - 1]

普通河川源吾川の調整池を利用し、ビオトープを整備

所在地：大府市森岡町

名 称：あいち健康の森公園（生きもの達の谷）

水 源：湧水、雨水

用 途：ビオトープ





「あいち健康の森公園」問い合わせ先

(財)愛知県都市整備協会 あいち健康の森公園管理事務所

TEL(0562)47-9222

[事例 - 2]

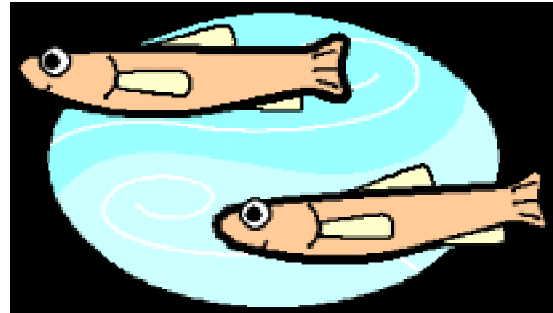
身近な里山の自然にふれることができる場として整備

所在地：西尾市家武町

名 称：西尾いきものふれあいの里

水 源：湧水他

用 途：ビオトープ





案内図

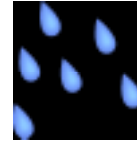


「西尾いきものふれあいの里」問い合わせ先
 ネイチャーセンター TEL(0563)52-0266

[事例 - 3]

打ち水を利用したヒートアイランド対策の啓発

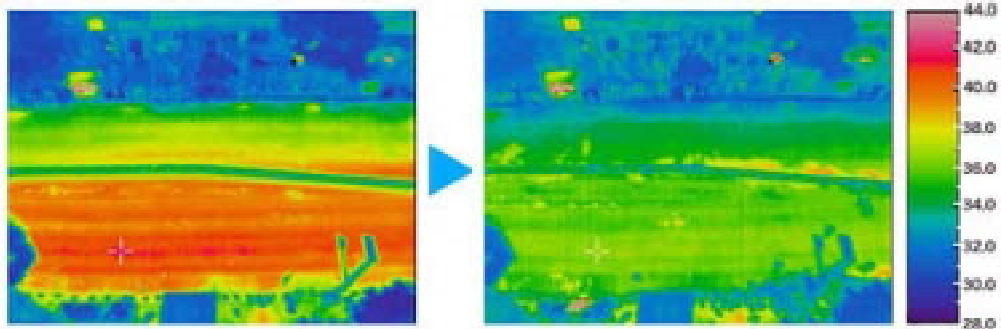
所在地：名古屋市中区他
名称：名古屋打ち水大作戦
水源：湧水他
用途：打ち水



打ち水会場（広小路通り）の路面温度の変化（サーモグラフィ）

打ち水前

打ち水後



平成 16 年 8 月 21 日午後 4 時 57 分 39.5

午後 5 時 27 分 34.5

イ 工事排水を利用した事例

[事例 - 4]

地下鉄建設工事により湧出した地下水を河川へ放流し水質浄化

所在地：名古屋市北区辻町

名 称：上飯田連絡線建設工事

水 源：工事排水

用 途：工事排水の河川への放流

放流期間 平成 10 年 9 月 27 日～平成 13 年 8 月 24 日、

放 流 量 総放流量 1,860 万 m³ 最大時 30m³/分

概 要：地下鉄建設工事により湧出した地下水を付近を流れる堀川へ放流した結果、工事期間中の一時期ではあるが、河川流量が増加し、水質浄化に役立った。

