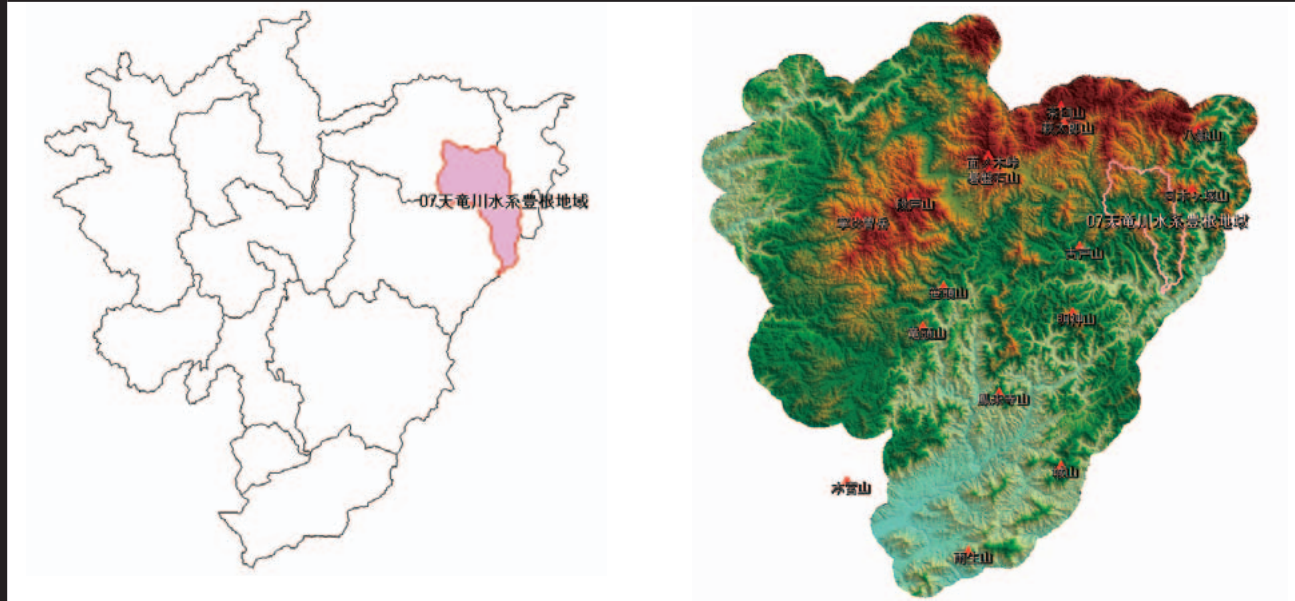
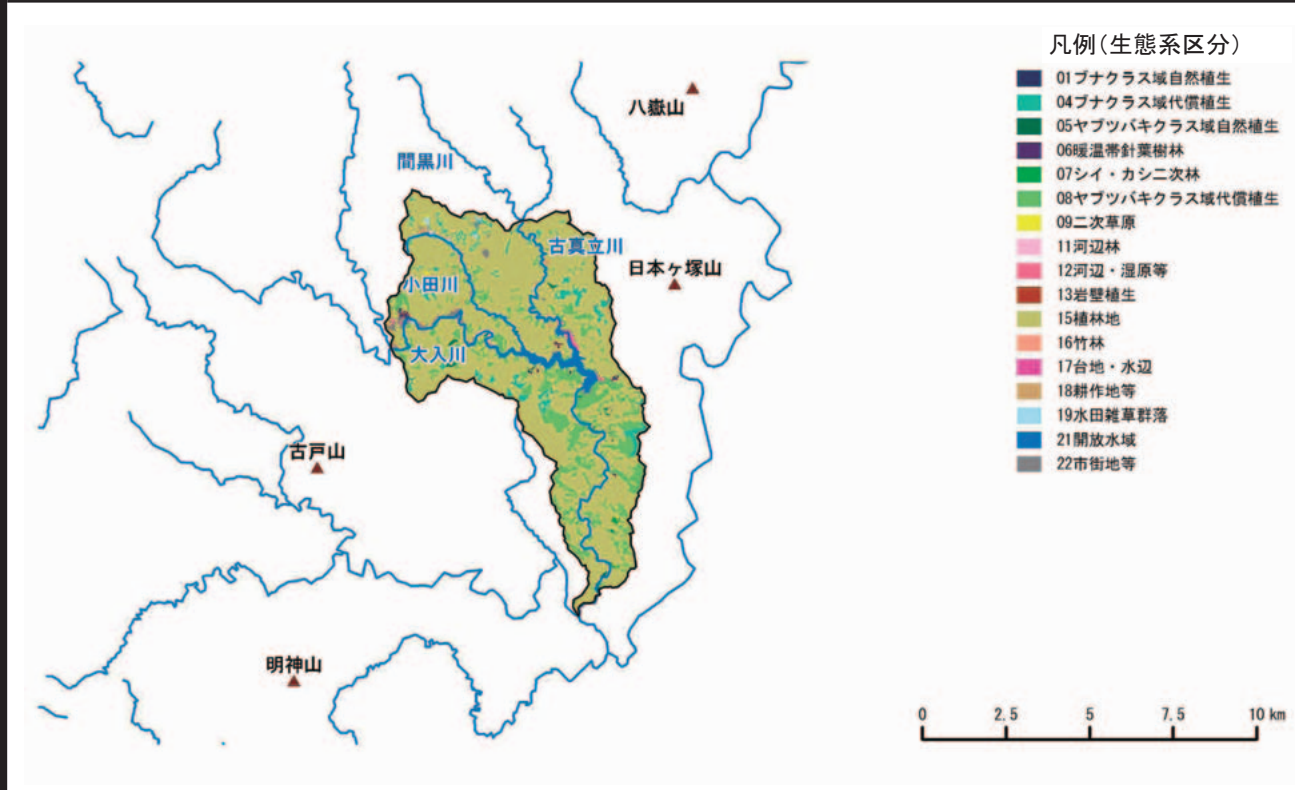


地域番号	7	水系	天竜川水系	地域名	豊根地域
所在市町村	豊根村、東栄町	標高	159～1,100m	流域面積	4748.1ha
河川	大入川、小田川、古真立川				
自然環境の特性	生態系区分	優占生態系区分:植林地 3593.1ha(75.7%) ブナクラス域自然植生 0.1ha、ブナクラス域代償植生 178.9ha、ヤブツバキクラス域自然植生 19.8ha、暖温帯針葉樹林 10.8ha、シイ・カシ二次林 4.9ha、ヤブツバキクラス域代償植生 665.2ha、二次草原 2.9ha、河辺林 8.4ha、河辺・湿原等 7.2ha、岩壁植生 0.3ha、竹林 2.0ha、台地・水辺 14.9ha、耕作地等 44.5ha、水田雑草群落 17.4ha、開放水域 120.4ha、市街地等 57.4ha			
	地形	優占地形:山地急斜面 4186.4ha(88.2%) 山地緩斜面 322.7ha、砂礫台地及び岩石台地 78.9ha、扇状地及び谷底平野 160.1ha			
	地質	優占地質:片麻岩類 2473.4ha(52.1%) 砂岩・泥岩・礫岩など(いわゆるグリンタフを含む)(緑色凝灰岩) 233.2ha、流紋岩類 22.5ha、花崗岩類 2019.0ha			
	土壌	優占土壌:褐色森林土 3813ha(80.3%) 乾性褐色森林土(I) 935.1ha			
	植生	優占植生:スギ・ヒノキ・サワラ植林 3581.9ha(75.4%) コハクウンボク・イヌブナ群集 0.1ha、クレーミズナラ群集 73.4ha、コナラ群落(V) 83.8ha、アカシデーヌシデ群落(V) 6.7ha、ススキ群団(V) 2.4ha、伐採跡地群落(V) 14.9ha、ウラジロガシ群落 8.3ha、アラカン群落 2.3ha、シキミーモミ群集 10.8ha、イロハモミジ・ケヤキ群集 9.2ha、ヤナギ低木群落(VI) 8.4ha、シイ・カシ二次林 4.9ha、クレーコナラ群集 301.0ha、アカシデーヌシデ群落(VII) 322.9ha、モチツツジ・アカマツ群集 18.3ha、クズ群落 18.5ha、ネザサ群落 0.5ha、伐採跡地群落(VII) 4.5ha、ツルヨシ群集 6.7ha、溪流辺植生 0.5ha、岩壁植生 0.3ha、その他植林 11.2ha、竹林 2.0ha、牧草地 2.8ha、路傍・空地雑草群落 9.8ha、放棄畑雑草群落 0.2ha、茶畑 22.6ha、畑雑草群落 10.8ha、水田雑草群落 16.9ha、放棄水田雑草群落 0.5ha、市街地 38.5ha、工場地帯 3.9ha、造成地 8.8ha、開放水域 133.5ha、自然裸地 6.2ha			
地域生態系の特徴	ダム湖であるみどり湖を含む地域。地形は、山地が多く平坦地は少ない。植生は、ブナクラス域の植生はほとんどなくその多くが代償植生であり、自然植生はほとんどない。ヤブツバキクラス域の植生が多くを占めており、みどり湖から天竜川にかけては、V字渓谷となっており、渓谷沿いにヤブツバキクラス域の自然植生が点在し、周辺には代償植生が広く分布している。植林地が約75%と多く占めており、二次草原が小面積であるが分布しており、草地性の植物であるアヤマや草地性のチョウ類であるチャマダラセセリの生息生育確認記録がある。面積は小さいが県下では少ない暖温帯針葉樹林が分布しており、植生保全が必要である。				
確認記録のある希少な動植物	【維管束植物】 58種(CR:1、EN:10、VU:24、NT:23) CR:コバナガンクビソウ EN:アヤマ、イチイ、イワツクバネウツギ、オオダイコンソウ、キバナノアマナ、クラガリシダ、クロバナキハギ、トネリコ、ミカワバイケイソウ、ムカデラン VU:アキノハハコグサ、イタチササゲ、エンシュウツリフネ、オオマムシグサ、クマガイソウ、クロベ、コタチツボスミレ、スギラン、ツゲ、ナツエビネ、ナベナ、ニシノホンモンジスゲ、ハナゼキショウ、ヒヨクソウ、ピロードノリウツギ、フキヤミツバ、ホソバイヌタデ、ホソバシヤクナゲ、マツバラ、ミカワショウマ、ヤブサンザシ、ヤマジソ、ヤマシヤクヤク、ヨツバハギ NT:アズマイチゲ、イワシャジン、ウラジロモミ、エビネ、オオクボシダ、オオバクサフジ、オオミゾソバ、キクバドコロ、キクムグラ、キンラン、コウヤマキ、ジングウスゲ、セッコク、ソバナ、タマガワホトトギス、ヌカイタチシダ、バイカアマチャ、ハシドイ、ヒオウギ、ヒメニラ、ミツバベンケイソウ、ミヤマムギラン、ミヤマワラビ 【蘚苔類】 2種(VU:1、NT:1) VU:マルバヒメクサリゴケ NT:イチョウウキゴケ 【鳥類】 30種(CR:1、EN:6、VU:10、NT:13) CR:コノハズク EN:オオアカゲラ、クマタカ、ハヤブサ、マミジロ、ミゾゴイ、ヤマセミ VU:アカショウビン、アカハラ、カワガラス、コマドリ、サシバ、ジュウイチ、ノジコ、ハチクマ、ホオアカ、ヨタカ NT:アオバズク、オオコノハズク、オオタカ、クロツグミ、コサメビタキ、コルリ、サンコウチョウ、ツツドリ、ツミ、フクロウ、ミサゴ、ミソサザイ、ヤマシギ 【爬虫類】 1種(DD:1) DD:シロマダラ 【昆虫類】 1種(CR:1) CR:チャマダラセセリ 【貝類】 1種(NT:1) NT:オクガタギセル				

### 当該地域の位置



### 生態系区分図



大入溪谷



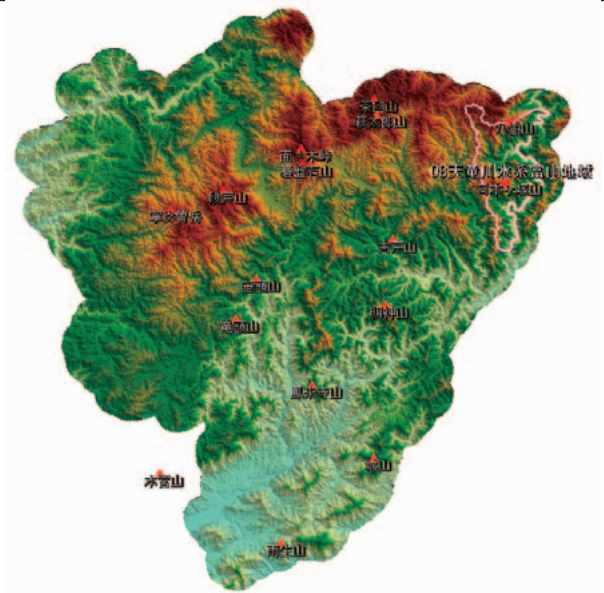
イワシヤジ



地域番号	8	地域番号	天竜川水系	地域名	富山地域
所在市町村	豊根村	標高	149～1,180m	流域面積	5050.4ha
河川	天竜川、漆島川				
自然環境の特性	生態系区分	優占生態系区分: 植林地 3345.0ha(66.2%) ブナクラス域自然植生 56.4ha、冷温帯針葉樹林 20.1ha、ブナクラス域代償植生 372.2ha、ヤブツバキクラス域自然植生 80.6ha、暖温帯針葉樹林 25.4ha、ヤブツバキクラス域代償植生 805.3ha、河辺林 9.3ha、河辺・湿原等 3.2ha、岩壁植生 0.1ha、台地・水辺 0.4ha、耕作地等 17.8ha)、開放水域 284.5ha、市街地等 29.9ha			
	地形	優占地形: 山地急斜面 4601.1ha(91.1%) 山地緩斜面 374.1ha、砂礫台地及び岩石台地 31.4ha、扇状地及び谷底平野 43.8ha			
	地質	優占地質: 花崗岩類 2691.3ha(53.3%) 片麻岩類 2359.1ha			
	土壌	優占土壌: 褐色森林土 3445.9ha(68.2%) 乾性褐色森林土(I) 1604.4ha			
	植生	優占植生: スギ・ヒノキ・サワラ植林 3345ha(66.2%) コハクウンボク・イヌブナ群集 56.4ha、ツガ群落 20.1ha、クレーミズナラ群集 190.6ha、コナラ群落(V) 100.8ha、アカシデーイヌシデ群落(V) 21.8ha、アカマツ群落(V) 22.1ha、落葉広葉低木群落 0.3ha、伐採跡地群落(V) 36.6ha、ウラジロガシ群落 4.7ha、アラカシ群落 70.8ha、シキミーモミ群集 25.4ha、イロハモミジ・ケヤキ群集 5.1ha、ヤナギ高木群落(VI) 0.6ha、ヤナギ低木群落(VI) 4.7ha、タマアジサイ・フサザクラ群集 4.0ha、クレーコナラ群集 216.5ha、アカシデーイヌシデ群落(VI) 488.3ha、モチツツジ・アカマツ群集 53.0ha、クズ群落 20.7ha、伐採跡地群落(VII) 26.9ha、ツルヨシ群集 3.2ha、岩壁植生 0.1ha、牧草地 1.1ha、路傍・空地雑草群落 10.4ha、放棄畑雑草群落 0.8ha、茶畑 2.8ha、畑雑草群落 3.0ha、市街地 13.3ha、造成地 4.8ha、開放水域 284.5ha、自然裸地 11.8ha			
地域生態系の特徴	八嶽山や日本ヶ塚山など標高1,000mを越える山地と天竜川が接する場所であり、標高差が大きい(約900m)地域である。急峻な地形が多く、平地がほとんどない。このため、植生はヤブツバキクラス域からブナクラス域までが含まれており、冷温帯の植物と暖温帯の植物が見られるため植物が豊富な場所である。天竜川沿いの低標高地域では、ヤブツバキクラス域の自然植生が分布しており、ナガバジュズネノキといった植物の生育確認記録がある。日本ヶ塚山、八嶽山といった高標高地域ではブナクラス域の自然植生が小面積であるが分布しており、ブナの大木に着生するヤシャビシヤクといった植物の生育確認記録がある。植林地は約70%を占めているが、ヤブツバキクラス域の代償植生も広く分布している。平地が少ないため、水田雑草群落が少ない。県下では少ない、ブナクラス域の自然植生、冷温帯針葉樹林、暖温帯針葉樹林が分布しており、植生保全上重要な場所である。				
確認記録のある希少な動植物	【維管束植物】 25種(EN:7、VU:8、NT:10) EN: イチイ、エビラシダ、クラガリシダ、チャボシライトソウ、ナガバジュズネノキ、ヤシャビシヤク、ヤブスゲ VU: ウダイカンバ、オクタマシダ、オノオレカンバ、タカネマスクサ、ハナヒリノキ、ハリモミ、ヒヨクソウ、ワダソウ NT: イワシャジン、オオクボシダ、カジカエデ、ササバギラン、タコノアシ、ヌマガヤツリ、バイカアマチャ、ミヤマザクラ、ミヤマギラン、ルリミノキ 【鳥類】 21種(CR:1、EN:5、VU:6、NT:9) CR: コノハズク EN: オオアカゲラ、クマタカ、マミジロ、ミゾゴイ、ヤマセミ VU: アカショウビン、アカハラ、カワガラス、サシバ、ジュウイチ、ヨタカ NT: オオタカ、クイナ、クロツグミ、サンコウチョウ、ツツドリ、ツミ、ミサゴ、ミソサザイ、ヤマシギ 【昆虫類】 6種(EN:1、VU:2、NT:1、DD:2) EN: スジボソヤマキチョウ VU: ウラジャノメ、クロツバメシジミ NT: オオムラサキ DD: キオビクビボソハムシ、トラハナムグリ				



当該地域の位置



生態系区分図



凡例(生態系区分)

- 01 ブナクラス域自然植生
- 02 冷温帯針葉樹林
- 04 ブナクラス域代償植生
- 05 ヤブツバキクラス域自然植生
- 06 暖温帯針葉樹林
- 08 ヤブツバキクラス域代償植生
- 11 河辺林
- 12 河辺・湿原等
- 13 岩壁植生
- 15 雑林地
- 17 台地・水辺
- 18 耕作地等
- 21 開放水域
- 22 市街地等



八嶽山のブナ林



クマタカ

