

1

# 私たちの身近な自然にせまる危機

里地里山



河川



愛知県には、さまざまな生態系があります

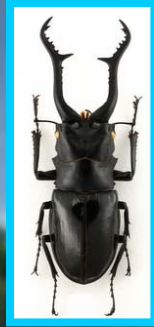
田畑



沿岸域



愛知という場所に暮らしているのは、私たち人間だけではありません。  
草や木、昆虫や鳥などの動物、そして人も、生きものはみんな支えあって生きています。



それぞれの生態系には、多くの生きものがすんでいます



さまざまな生態系に、さまざまな生きものが暮らしています。  
しかし、近年では、本来その生態系にいないはずの生きものがすみつくようになってきています。

# 自然の中の生きものは、2つのグループに分かれます

## 在 来 種

在来種とは、昔からその地域にいた生きもののことです。

それぞれの生きものは、それぞれの生態系の中で密接に関係し合いながら生きています。

### 里地里山



コナラ林



タヌキ



オオタカ

### 田畑



ナゴヤダルマガエル



ツユクサ



ドジョウ



コサギ

### 河川



カワセミ



ゲンジボタル



ニホンイシガメ



ヨシ原

### 沿岸域



シギ・チドリ類



コウボウシバ

# 移入種

移入種とは、もともとその地域にいなかったのに、人間の活動に伴って他の地域から入ってきた生きもののことです。国外だけでなく国内の他の地域から来た生きものも、その地域にとっては移入種になります。

ペットや鑑賞用として持ち込まれたもの



アライグマ



ミシシッピアカミガメ



外国産クガムシ類



キシヨウブ

農作物や家畜、食料として持ち込まれたもの



ウシガエル



スクミリンゴガイ



モウソウチク

荷物などにまぎれて、非意図的に持ち込まれたもの



チチュウカイミドリガニ



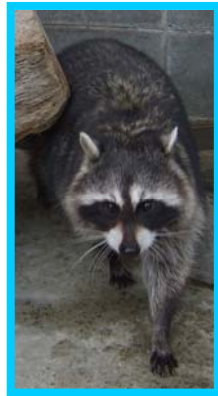
サキグロタマツメタ



ヒガタアシ

# 移入種は、地域本来の生態系に影響を与えます

アライグマ



- ・タヌキやアナグマとエサや生息地が競合する。
- ・魚、貝、カエル、鳥の卵など、さまざまな在来種を食べる。
- ・海外では狂犬病、アライグマ回虫など、野生動物に病気を伝染させた例がある。

- ・他の魚やヤゴ（トンボの幼虫）などさまざまな在来種を食べる。

オオクチバス



## 在来種



タヌキ



メダカ



ゲンジボタル

- ・他の地域から来たホタルが、もともとそこにいたホタルと交雑すると、遺伝子が混じってしまい、地域ごとの固有性が失われる。

## MEMO

移入種が及ぼす生態系への影響は、以下のようなものがあります。

- ①捕食、競合、駆逐(もともとその地域にすんでいた生きものを食べたり、追い出したり、そのエサを横取りしたりしてしまう)
- ②遺伝的かく乱(在来種と交雑して雑種を作ったり、純粋なものを絶滅させたりする)
- ③生態系基盤の改変(光や土などの環境を変化させて、他の生きものをすめなくしてしまう)

このほか、在来種に病原体、寄生虫などをうつしてしまうことがあります。

別の地域のゲンジボタル

ミシシippアカミミガメ



・他のカメ類とエサや生息地が競合する。  
・水草や小動物を食べる。

ミシシippアカミミガメ



**駆逐**  
(生息地から追い出す)



ニホンイシガメ

・干潟を草地化し、シギ・チドリ類の生息地を減少させる。



シギ・チドリ類

ヒガタアシ



ニホンイシガメ



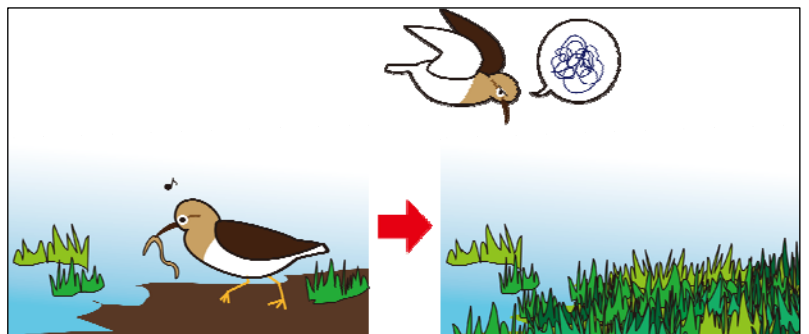
クサガメ



交雑個体



**遺伝的かく乱**



**生態系基盤の改変(干潟の草地化)**



# 移入種は、私たちの生活にも影響します



## 人の身体・健康への影響

- ・ワニガメやカミツキガメなどに咬まれると、大けがをするおそれがあります。
- ・セアカゴケグモは毒をもっており、咬まれると強い痛みを感じ、時には生命の危険があります。
- ・イネ科の雑草やオオブタクサは、花粉症の原因となっています。
- ・人に感染する病原体を持ち込む可能性があります。



ワニガメ



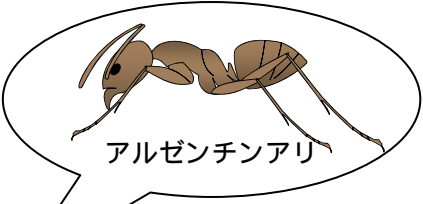
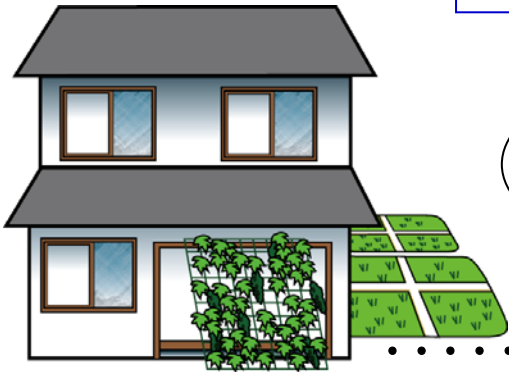
セアカゴケグモ



## 人の健康・生活への影響

## 人の生活への影響

- ・アルゼンチンアリは屋内に侵入し、食べ物にたかって人に不快感を与えます。
- ・アライグマは人家の屋根裏にすみついて、ひどい場合は天井板を腐らせます。



アルゼンチンアリ



アルゼンチンアリ



## 農林水産業への影響

- ・アライグマやヌートリアは、農作物を食べるなどして収穫に影響を与えます。
- ・モウソウチクが植林地に侵入すると、樹木の成長に影響を与えます。
- ・サキグロタマツメタは、アサリを食べるなどして漁業に影響を与えます。

## 産業への影響



サキグロタマツメタ

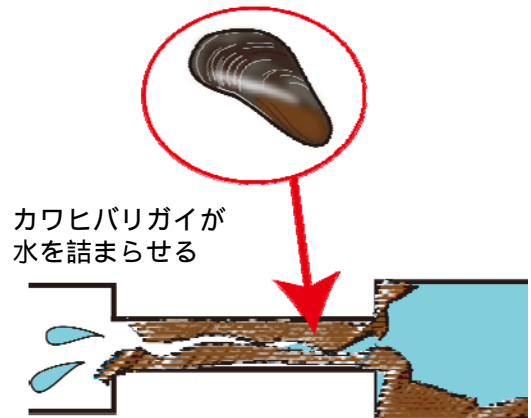


## 施設への影響

- ・農業用水や発電所の水路などにカワヒバリガイが大量に付着すると、水が流れにくくなります。



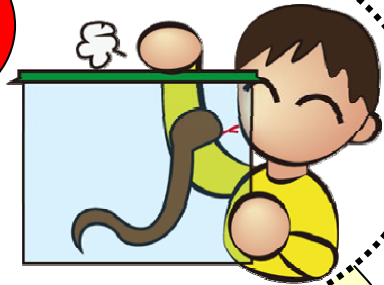
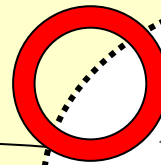
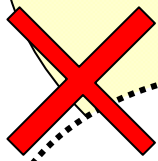
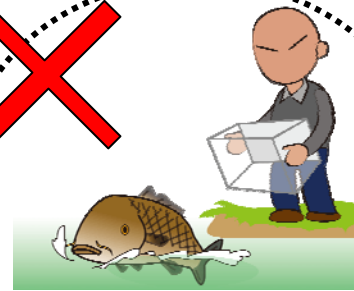
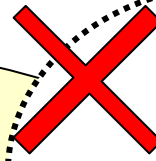
カワヒバリガイの除去作業  
(枝下用水：豊田市)



## 在来種や私たちの生活を移入種から守るために

### 『入れない』

- ・ コイやホタルなどの安易な放流はやめて、生きものが自然にすみ着く環境づくりをしましょう。
- ・ ビオトープをつくる時や、植樹をする時は、移入種ではなくその場所に由来する種子や苗を使うようにしましょう。



### 『捨てない』

- ・ ペットは最後まで責任を持って飼いましょう。
- ・ ペットとして移入種を飼育する際は、しっかり管理し外へ逃げ出さないようにしましょう。
- ・ 水草などが広がるおそれがあるため、水槽の水を川や側溝へ直接流さないようにしましょう。

### ペットを飼う前に必ず確認しましょう

- ・ どのくらい大きくなるか？  
成長すると、想像以上に大きくなるものがあります。
- ・ どう猛ではないか？  
大きくなると、人に危害を与えるようになるものがあります。
- ・ どのくらい生きるのか？  
人間より長生きするものもあります。



## 『拡げない』

- ・野外にある移入種を他の地域に持ち込んだり、植え替えたりしないようにしましょう。
- ・アカミミガメなどを別の場所へ移すことは、絶対にやめましょう。  
法律や県条例で禁止されている種もあります。



すでに拡がってしまった場合は・・・

## 問題になっている移入種は、駆除を考えましょう

( 具体的な防除事例は、[3](#)で紹介しています )



ヒガタアシの刈り取り



ミシシippアカミミガメの捕獲