

産業廃棄物処理計画実施状況報告書

平成24年 6月 29日

愛知県知事様

提出者

住所 大阪府豊中市新千里西町1-1-4

氏名 パナホーム株式会社

取締役社長 藤井 康熙

(法人にあつては、名称及び代表者の氏名)

電話番号 06-6834-5111

廃棄物の処理及び清掃に関する法律第12条第10項の規定に基づき、H23年度の産業廃棄物処理計画の実施状況を報告します。

事業場の名称	旧)パナホーム株式会社 名古屋支社 (H23年 計画時)
	現)パナホーム株式会社 名古屋東支社・名古屋西支社(名古屋支社を分割)
事業場の所在地	名古屋市名東区大針1-367 旧) 名古屋支社
	同上 現) 名古屋東支社・名古屋西支社
事業の種類	06 : 総合工事業
産業廃棄物処理計画における計画期間	平成23年4月1日 ~ 平成24年3月31日

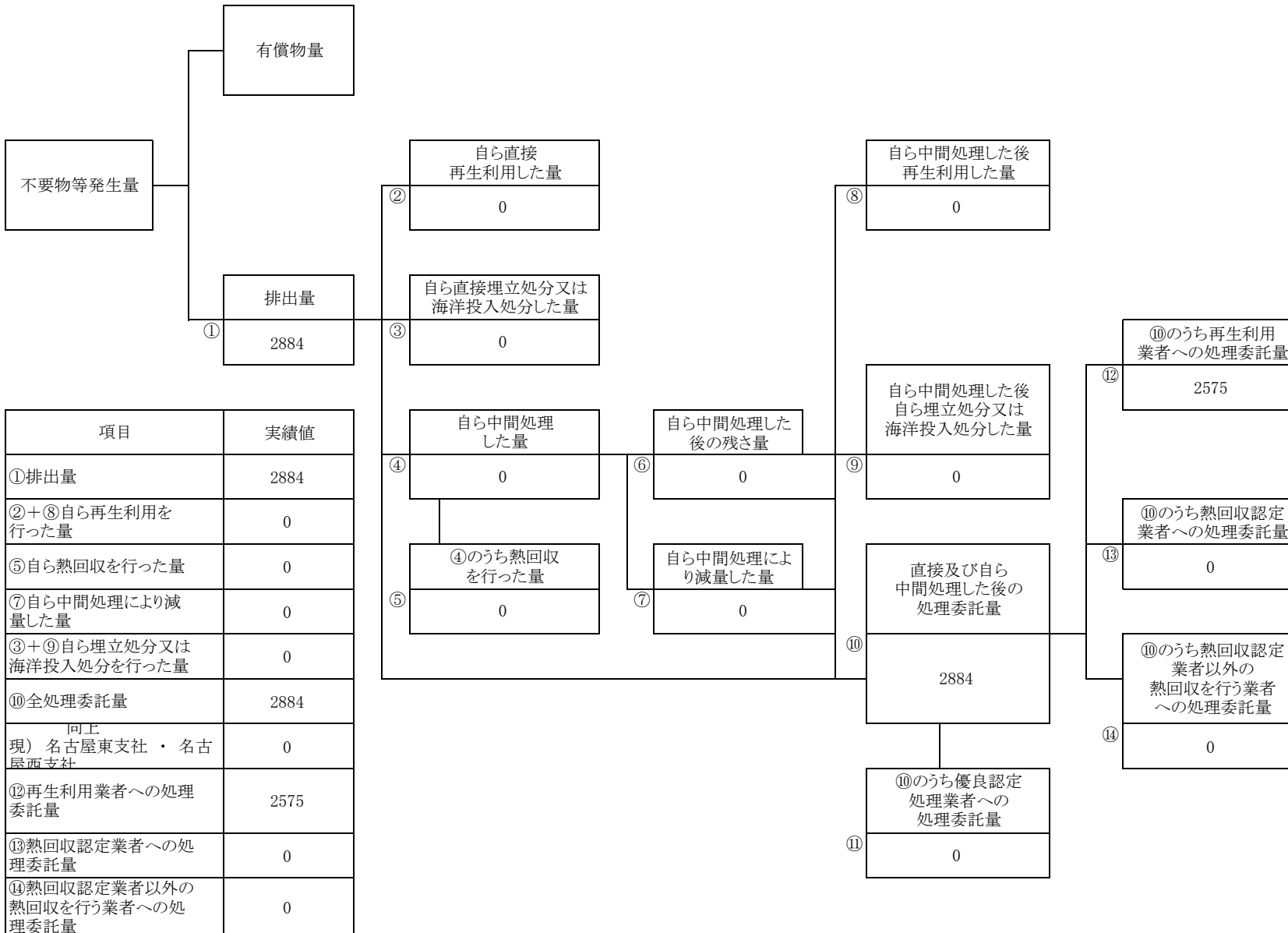
産業廃棄物処理計画における目標値

項目	目標値	項目	目標値
排出量	3466 t	全処理委託量	3466 t
自ら再生利用を行う産業廃棄物の量	—	優良認定処理業者への処理委託量	—
自ら熱回収を行う産業廃棄物の量	—	再生利用業者への処理委託量	2625 t
自ら中間処理により減量する産業廃棄物の量	—	認定熱回収業者への処理委託量	—
自ら埋立処分又は海洋投入処分を行う産業廃棄物の量	—	認定熱回収業者以外の熱回収を行う業者への処理委託量	—

※事務処理欄

計画の実施状況

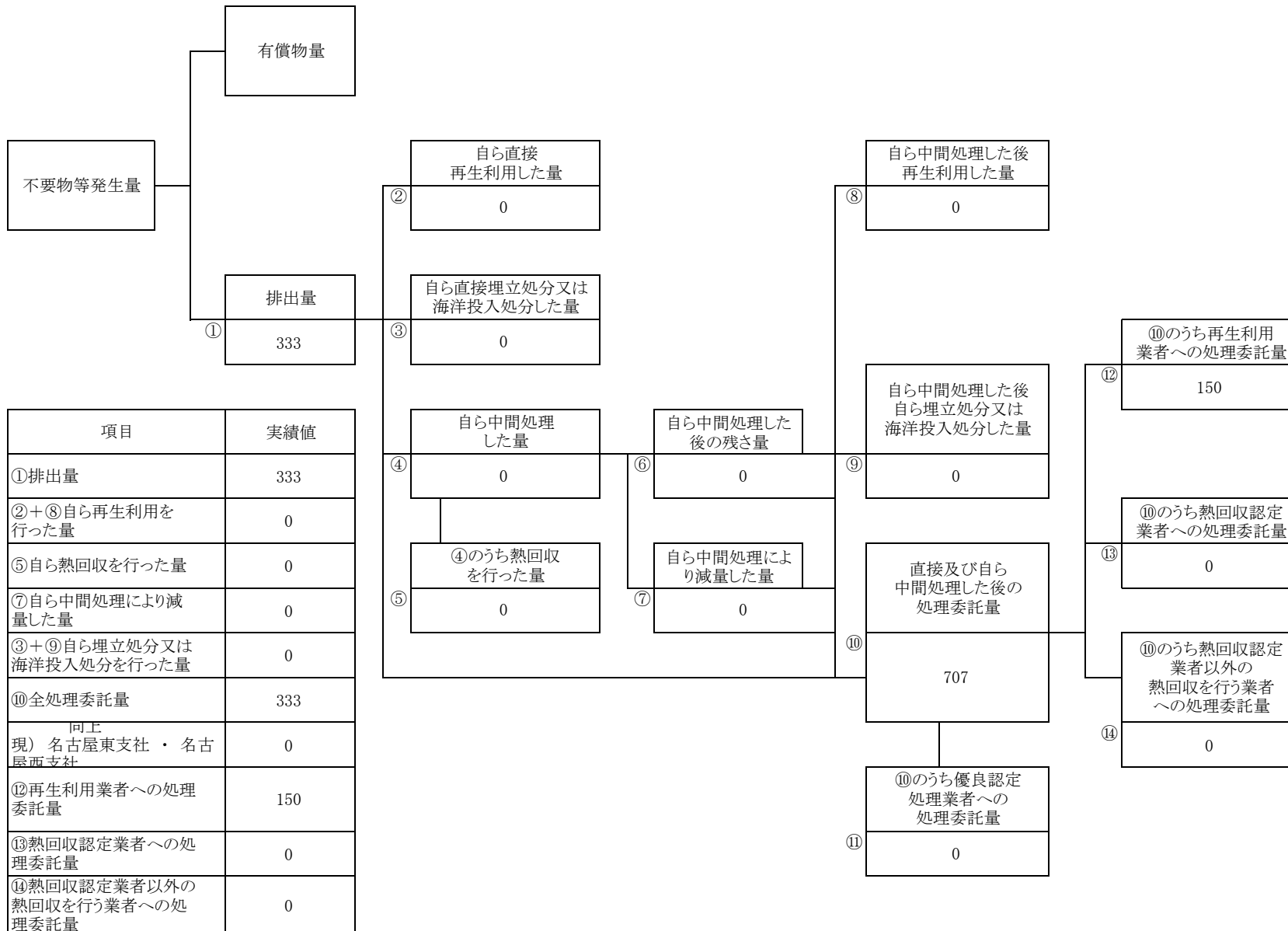
(産業廃棄物の種類：がれき類)



項目	実績値
①排出量	2884
②+⑧自ら再生利用を行った量	0
⑤自ら熱回収を行った量	0
⑦自ら中間処理により減量した量	0
③+⑨自ら埋立処分又は海洋投入処分を行った量	0
⑩全処理委託量	2884
同上 現)名古屋東支社・名古屋西支社	0
⑫再生利用者への処理委託量	2575
⑬熱回収認定業者への処理委託量	0
⑭熱回収認定業者以外の熱回収を行う業者への処理委託量	0

計画の実施状況

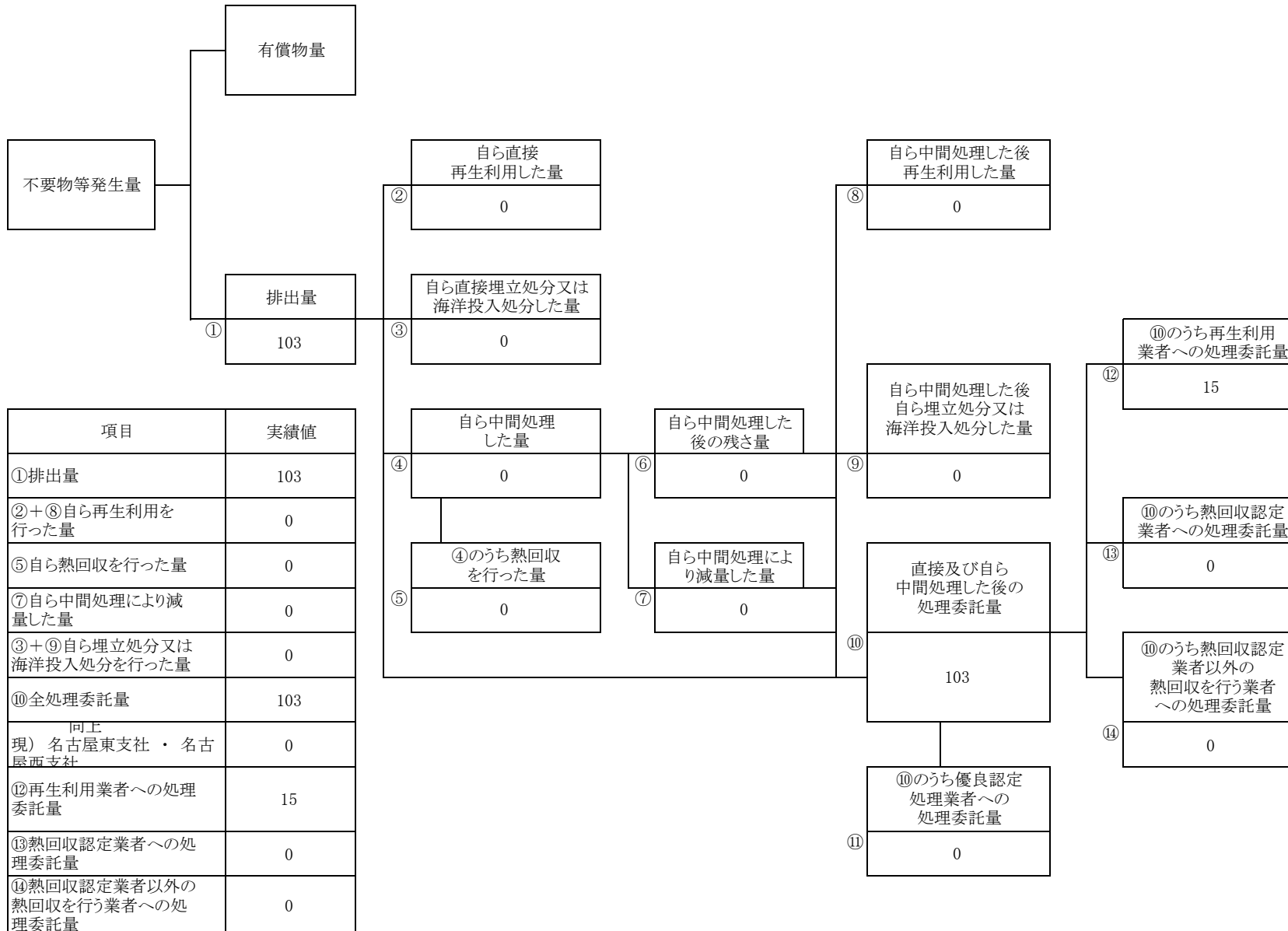
(産業廃棄物の種類: ガラス陶磁器)



項目	実績値
①排出量	333
②+⑧自ら再生利用を行った量	0
⑤自ら熱回収を行った量	0
⑦自ら中間処理により減量した量	0
③+⑨自ら埋立処分又は海洋投入処分を行った量	0
⑩全処理委託量	333
同上 現) 名古屋東支社・名古屋西支社	0
⑫再生利用者への処理委託量	150
⑬熱回収認定業者への処理委託量	0
⑭熱回収認定業者以外の熱回収を行う業者への処理委託量	0

計画の実施状況

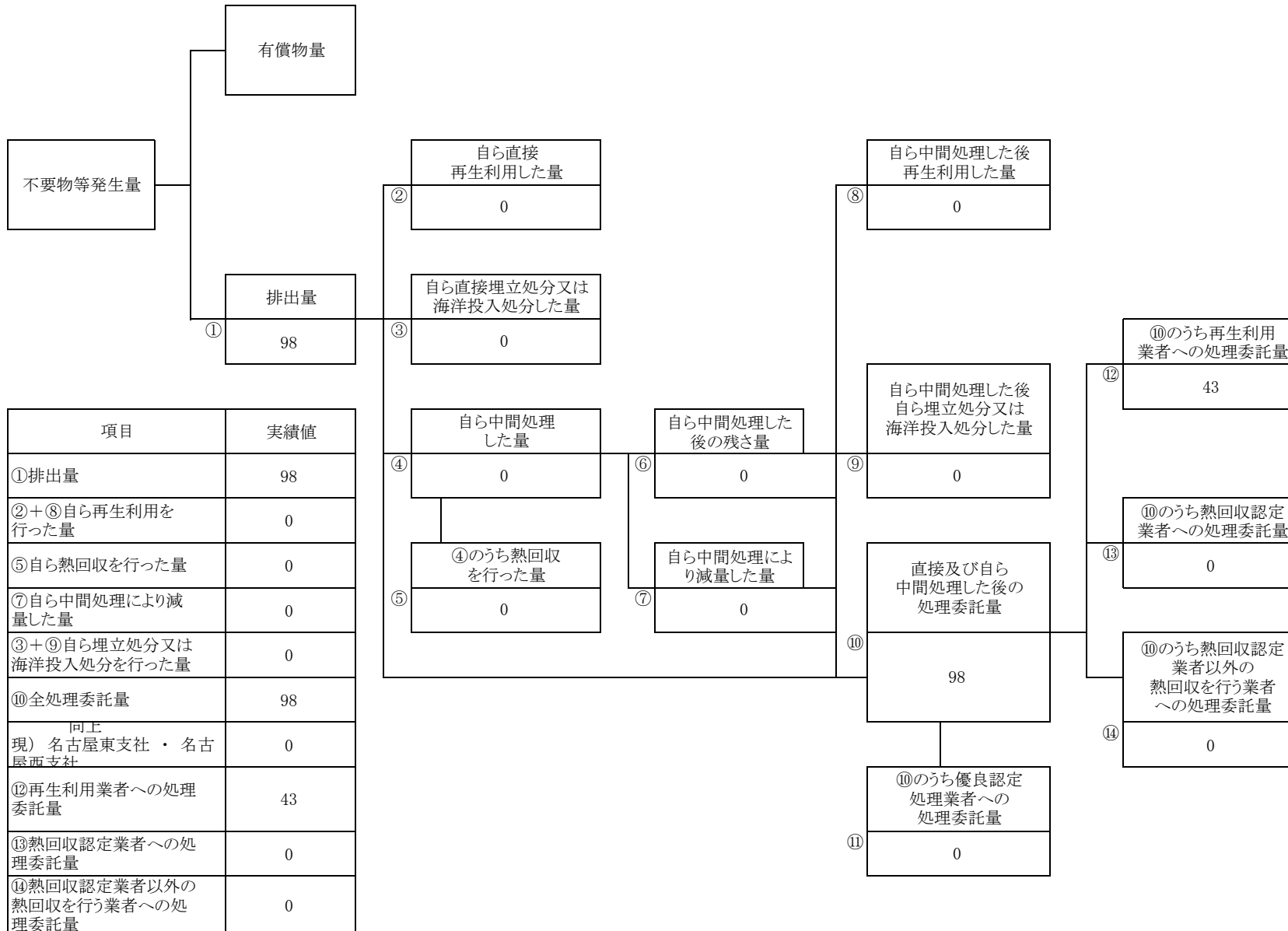
(産業廃棄物の種類： 廃プラスチック類)



項目	実績値
①排出量	103
②+⑧自ら再生利用を行った量	0
⑤自ら熱回収を行った量	0
⑦自ら中間処理により減量した量	0
③+⑨自ら埋立処分又は海洋投入処分を行った量	0
⑩全処理委託量	103
同上 現) 名古屋東支社・名古屋西支社	0
⑫再生利用者への処理委託量	15
⑬熱回収認定業者への処理委託量	0
⑭熱回収認定業者以外の熱回収を行う業者への処理委託量	0

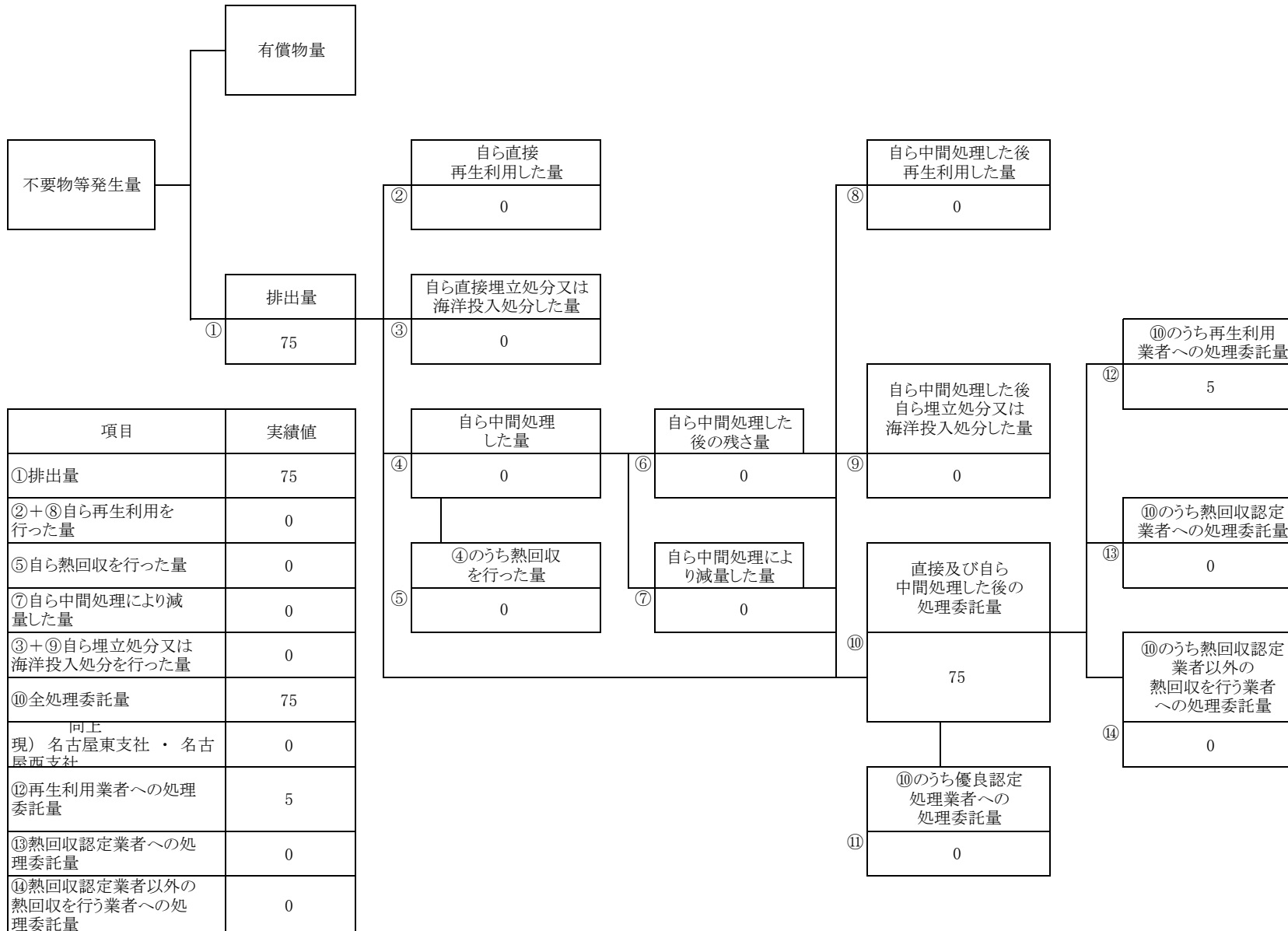
計画の実施状況

(産業廃棄物の種類: 金属)



計画の実施状況

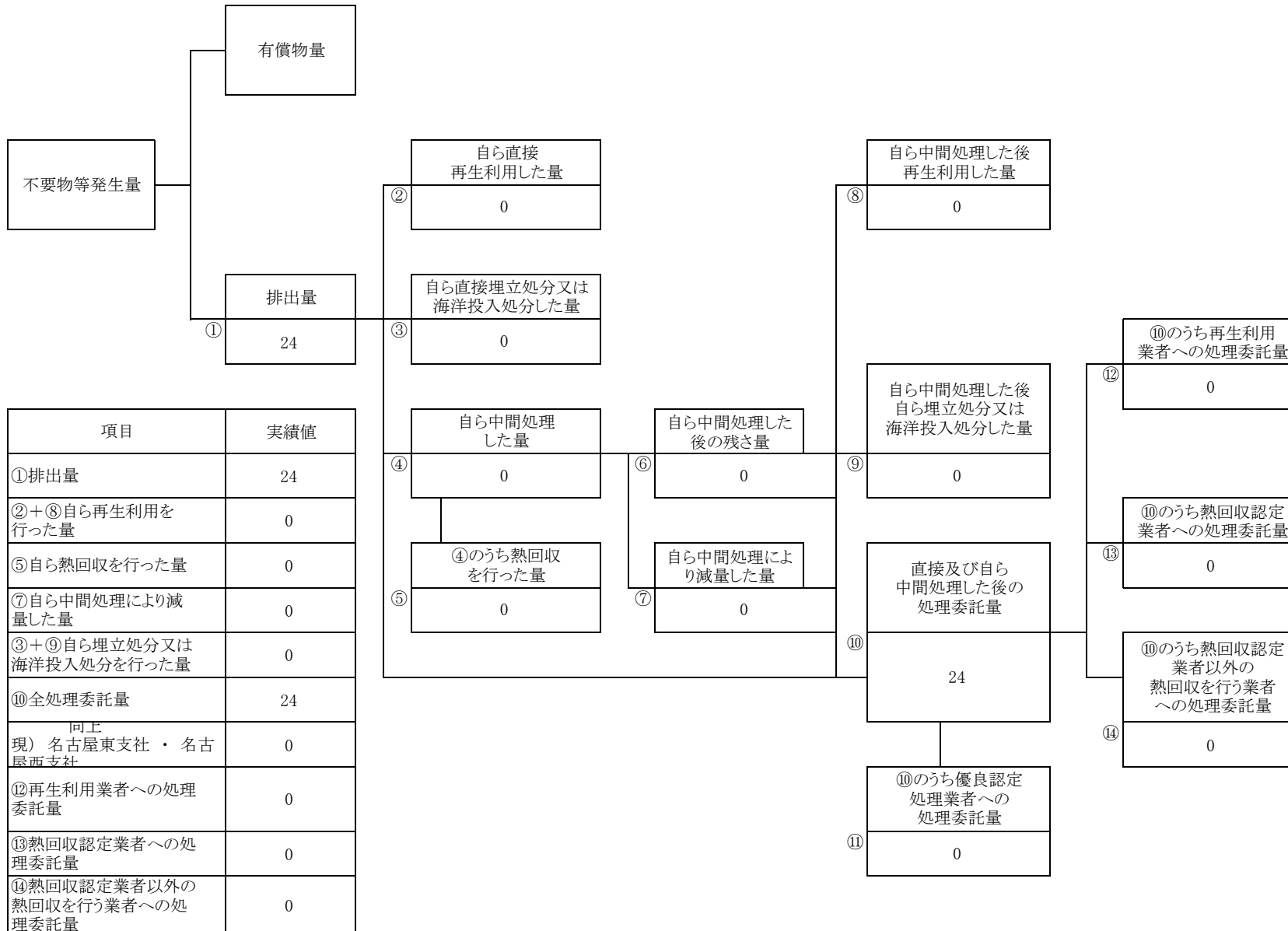
(産業廃棄物の種類: 混合【安定型】)



項目	実績値
①排出量	75
②+⑧自ら再生利用を行った量	0
⑤自ら熱回収を行った量	0
⑦自ら中間処理により減量した量	0
③+⑨自ら埋立処分又は海洋投入処分を行った量	0
⑩全処理委託量	75
同上 現) 名古屋東支社・名古屋西支社	0
⑫再生利用業者への処理委託量	5
⑬熱回収認定業者への処理委託量	0
⑭熱回収認定業者以外の熱回収を行う業者への処理委託量	0

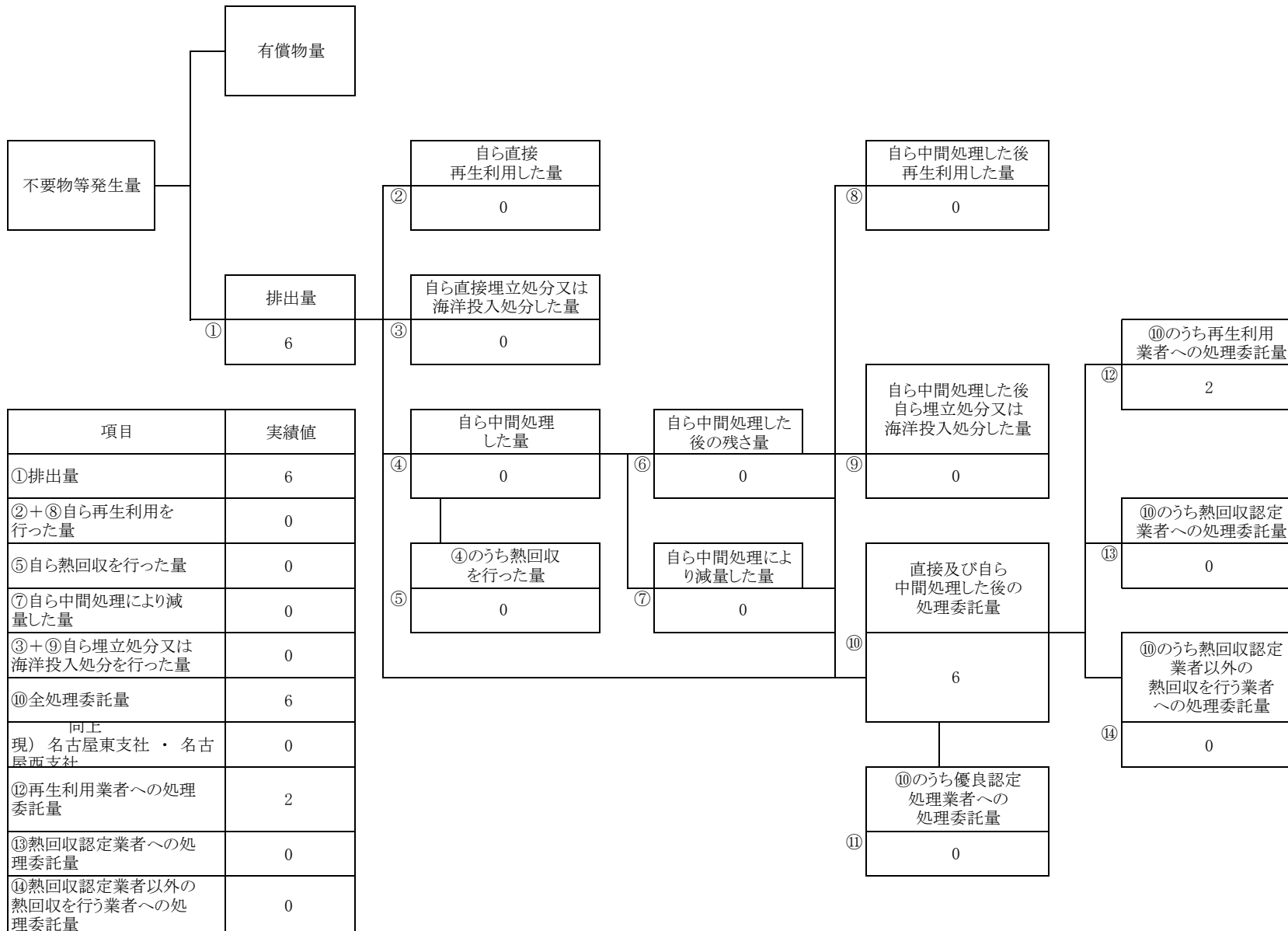
計画の実施状況

(産業廃棄物の種類：非飛散性アスベスト)



計画の実施状況

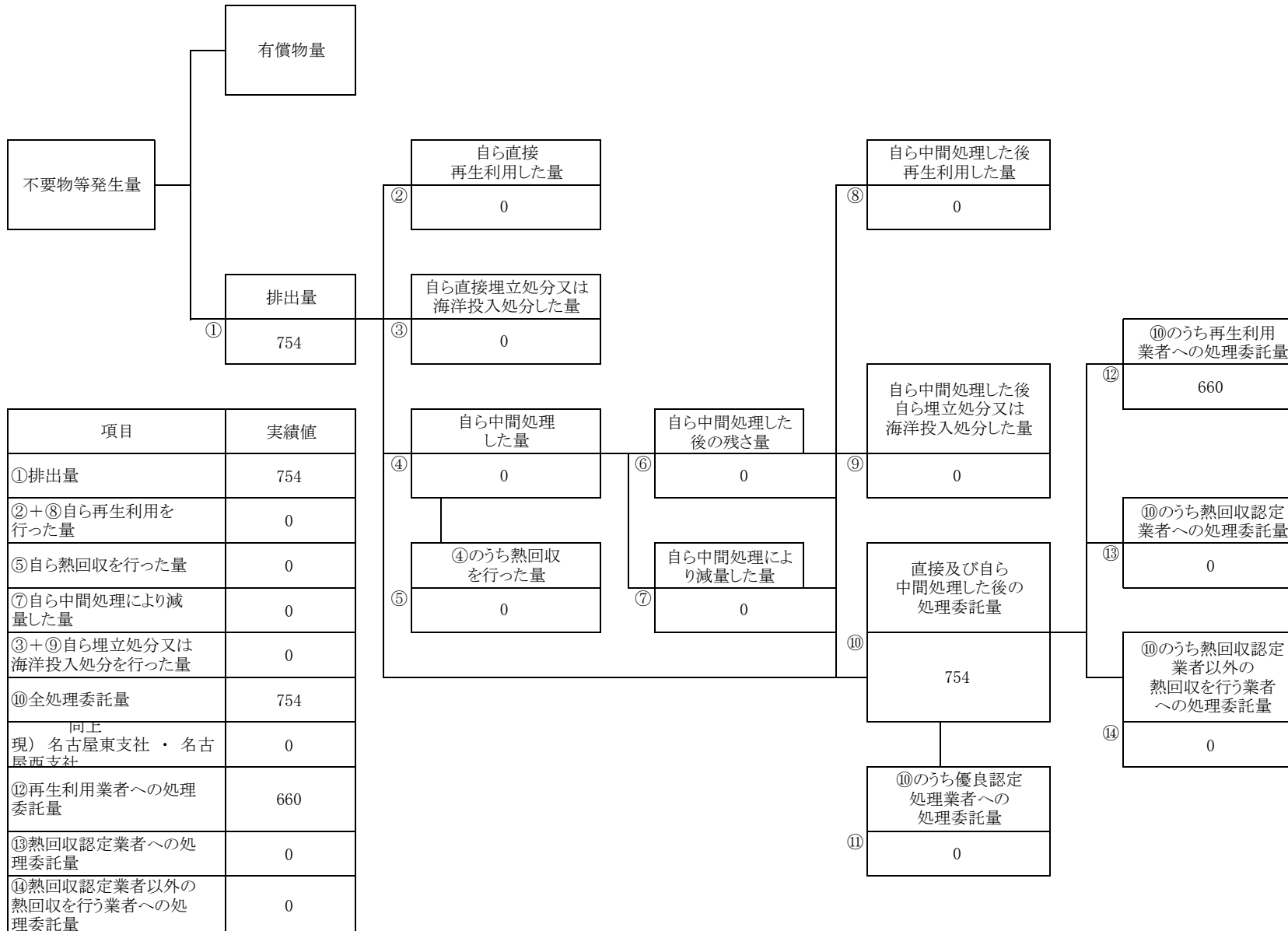
(産業廃棄物の種類：紙くず)



項目	実績値
①排出量	6
②+⑧自ら再生利用を行った量	0
⑤自ら熱回収を行った量	0
⑦自ら中間処理により減量した量	0
③+⑨自ら埋立処分又は海洋投入処分を行った量	0
⑩全処理委託量	6
同上 現)名古屋東支社・名古屋西支社	0
⑫再生利用業者への処理委託量	2
⑬熱回収認定業者への処理委託量	0
⑭熱回収認定業者以外の熱回収を行う業者への処理委託量	0

計画の実施状況

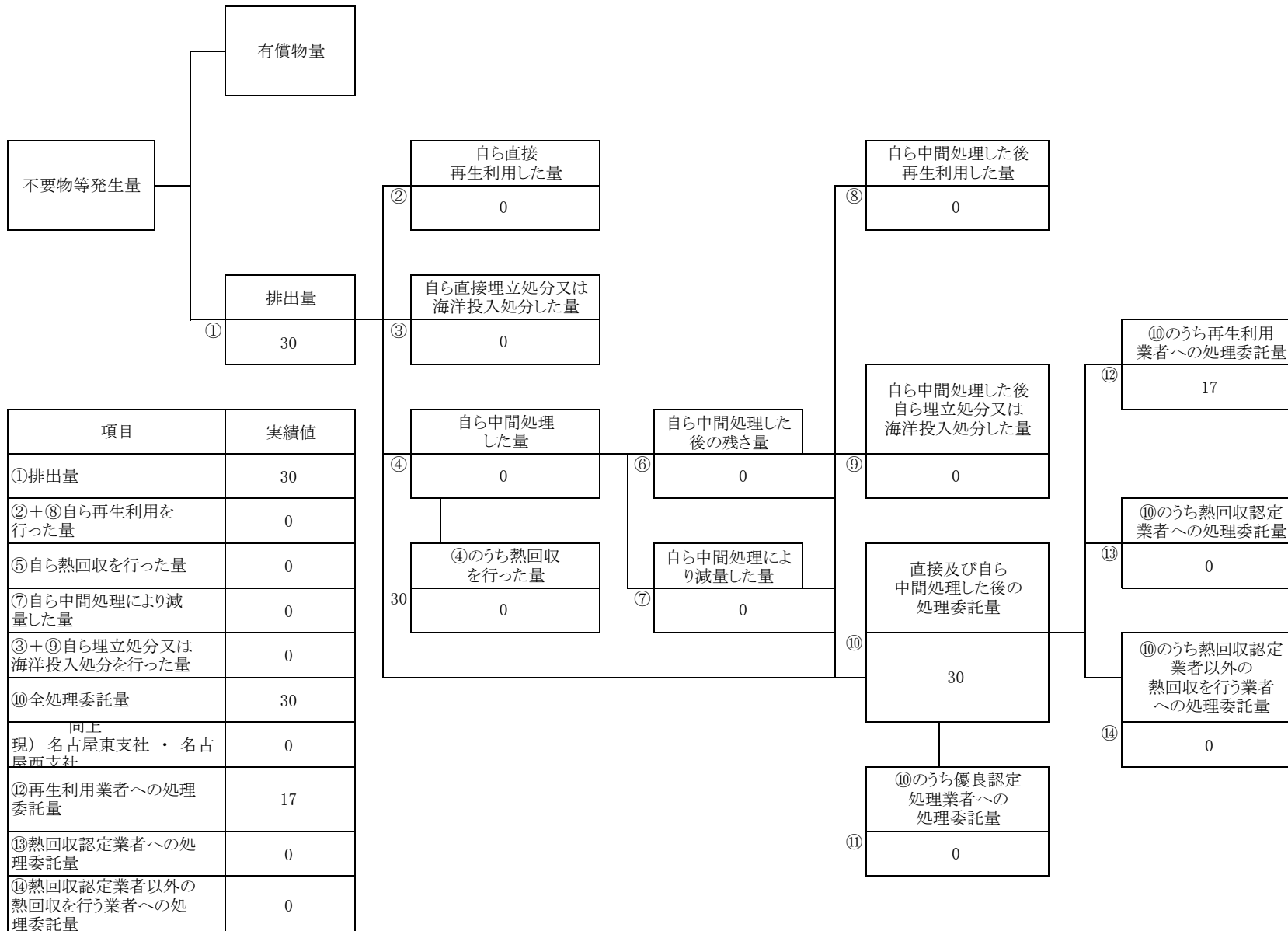
(産業廃棄物の種類: 木くず)



項目	実績値
①排出量	754
②+⑧自ら再生利用を行った量	0
⑤自ら熱回収を行った量	0
⑦自ら中間処理により減量した量	0
③+⑨自ら埋立処分又は海洋投入処分を行った量	0
⑩全処理委託量	754
同上 現)名古屋東支社・名古屋西支社	0
⑫再生利用者への処理委託量	660
⑬熱回収認定業者への処理委託量	0
⑭熱回収認定業者以外の熱回収を行う業者への処理委託量	0

計画の実施状況

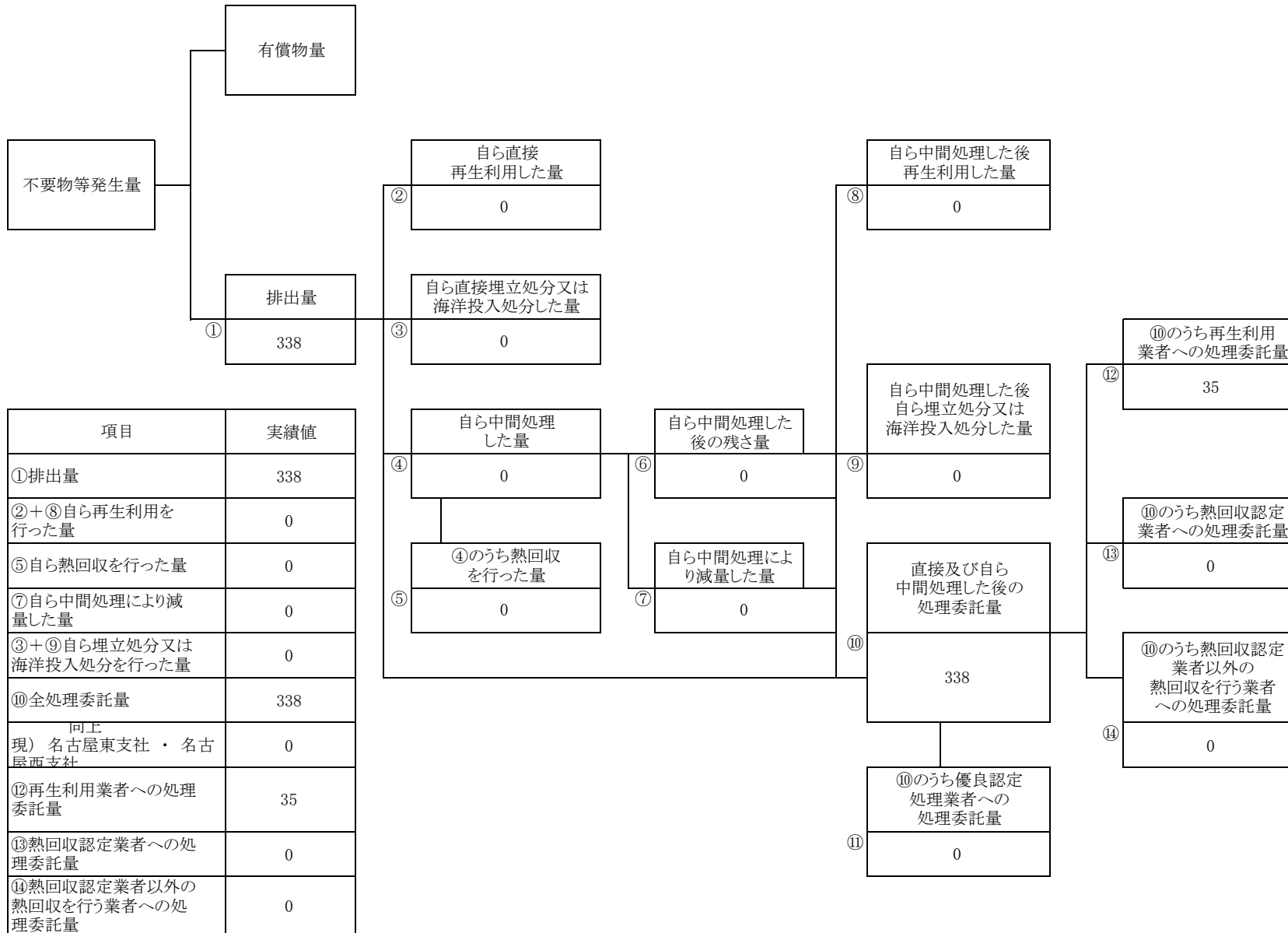
(産業廃棄物の種類：繊維くず)



項目	実績値
①排出量	30
②+⑧自ら再生利用を行った量	0
⑤自ら熱回収を行った量	0
⑦自ら中間処理により減量した量	0
③+⑨自ら埋立処分又は海洋投入処分を行った量	0
⑩全処理委託量	30
同上 現)名古屋東支社・名古屋西支社	0
⑫再生利用者への処理委託量	17
⑬熱回収認定業者への処理委託量	0
⑭熱回収認定業者以外の熱回収を行う業者への処理委託量	0

計画の実施状況

(産業廃棄物の種類: 混合【管理型】)



備考

- 1 翌年度の6月30日までに提出すること。
- 2 「事業の種類」の欄には、日本標準産業分類の区分を記入すること。
- 3 「産業廃棄物処理計画における目標値」の欄には、項目ごとに、産業廃棄物処理計画に記載した目標値を記入すること。
- 4 第2面には、前年度の産業廃棄物処理に関して、①～⑭の欄のそれぞれに、(1)から(14)に掲げる量を記入すること。
 - (1) ①欄 当該事業場において生じた産業廃棄物の量
 - (2) ②欄 (1)の量のうち、中間処理をせず直接自ら再生利用した量
 - (3) ③欄 (1)の量のうち、中間処理をせず直接自ら埋立処分又は海洋投入処分した量
 - (4) ④欄 (1)の量のうち、自ら中間処理をした産業廃棄物の当該中間処理前の量
 - (5) ⑤欄 (4)の量のうち、熱回収を行った量
 - (6) ⑥欄 自ら中間処理をした後の量
 - (7) ⑦欄 (4)の量から(6)の量を差し引いた量
 - (8) ⑧欄 (6)の量のうち、自ら利用し、又は他人に売却した量
 - (9) ⑨欄 (6)の量のうち、自ら埋立処分及び海洋投入処分した量
 - (10) ⑩欄 中間処理及び最終処分を委託した量
 - (11) ⑪欄 (10)の量のうち、優良認定処理業者(廃棄物の処理及び清掃に関する法律施行令
同上 現)名古屋東支社・名古屋西支社
 - (12) ⑫欄 (10)の量のうち、処理業者への再生利用委託量
 - (13) ⑬欄 (10)の量のうち、認定熱回収施設設置者(廃棄物の処理及び清掃に関する法律
第15条の3の3第1項の認定を受けた者)である処理業者への焼却処理委託量
 - (14) ⑭欄 (10)の量のうち、認定熱回収施設設置者以外の熱回収を行っている処理業者への
焼却処理委託量
- 5 第2面の左下の表には、項目ごとに、産業廃棄物処理計画に記載したそれぞれの実績値を記入すること。
- 6 産業廃棄物の種類が2以上あるときは、産業廃棄物の種類ごとに、第2面の例により産業廃棄物処理計画の実施状況を明らかにした書面を作成し、当該書面を添付すること。
- 7 ※欄には、何も記入しないこと。

産業廃棄物処理状況調査票

(No. 1)

1 事業場の概要

項目	内容	項目	内容	備考
事業場の名称	旧) パナホーム株式会社 名古屋支社 現) パナホーム株式会社 名古屋東/西支社	従業員数 (人)	214人	前年度の3月31日現在の従業員数 (パート等の臨時職員及び役員等を含む) を記入して下さい。
記入者名	建設センター 仮屋	当該事業所の元請完成工事高 (万円/年)	569,100	建設業の場合記入。愛知県内 (政令市を除く。) で行われた工事の年間の元請完成工事高 (出来高工事を含む) を記入して下さい。
連絡先	(電話) 052-703-6566 (FAX) 052-703-9110 (E-mail) i-kariya@nj.panahome.co.jp	当該事業所の製造品出荷額 (万円/年)		製造業の場合記入。前年度の4月1日から3月31日までの1年間の額を記入して下さい。

2 実施状況

項目	産業廃棄物の種類 (名称)	がれき類	ガラス陶磁器	廃プラスチック	金属	混合 (安定型)
	前年度計画の実施状況 (1年度実績)					
a	不要物等発生量 (t/年)	2,884	333	103	98	75
b	有償物量 (t/年)					
①	排出量 (t/年) (①=a-b)	2,884	333	103	98	75
②	自ら直接再生利用した量 (t/年)					
	再生利用用途	A・B・C・D E ()	A・B・C・D E ()	A・B・C・D E ()	A・B・C・D E ()	A・B・C・D E ()
③	自ら直接埋立処分又は海洋投入処分した量 (t/年)					
	埋立処分先	A 県内・B 県外	A 県内・B 県外	A 県内・B 県外	A 県内・B 県外	A 県内・B 県外
④	自ら中間処理した量 (t/年)					
	処理方法	A・B・C・D E ()	A・B・C・D E ()	A・B・C・D E ()	A・B・C・D E ()	A・B・C・D E ()
⑦	自ら中間処理により減量した量 (t/年) (⑦=④-⑥)	0	0	0	0	0
⑥	自ら中間処理した後の残さ量 (t/年)					
⑧	自ら中間処理した後再生利用した量 (t/年)					
	再生利用用途	A・B・C・D E ()	A・B・C・D E ()	A・B・C・D E ()	A・B・C・D E ()	A・B・C・D E ()
⑨	自ら中間処理した後自ら埋立処分又は海洋投入処分した量 (t/年)					
	埋立処分先	A 県内・B 県外	A 県内・B 県外	A 県内・B 県外	A 県内・B 県外	A 県内・B 県外
c	自ら中間処理した後の処理委託量 (t/年) (c=⑥-⑧-⑨)	0	0	0	0	0
d	直接処理委託量 (t/年) (d=①-②-③-④)	2,884	333	103	98	75
⑩	直接及び自ら中間処理した後の処理委託量 (t/年) (⑩=c+d)	2,884	333	103	98	75
e	埋立処分又は海洋投入処分の処理委託量 (t/年)					
	埋立処分先	A 県内・B 県外	A 県内・B 県外	A 県内・B 県外	A 県内・B 県外	A 県内・B 県外
f	委託中間処理量 (t/年)	2,884	333	103	98	75
	処理方法	C	C・E (選別)	C・E (選別)	E (選別)	C・E (選別)
g	委託中間処理により減量した量 (t/年)					
h	委託中間処理した後再生利用した量 (t/年)	2,575	150	15	43	5
	再生利用用途	D	A	A・B	A	A・B・D
i	委託中間処理した後埋立処分又は海洋投入処分した量 (t/年)	309	183	88	55	70
	埋立処分先	A 県内・B 県外	A 県内・B 県外	A 県内・B 県外	A 県内・B 県外	A 県内・B 県外
j	再生利用量 (t/年) (j=②+⑧+h)	2,575	150	15	43	5
k	中間処理による減量 (t/年) (k=⑦+g)	0	0	0	0	0
l	最終処分量 (t/年) (l=③+⑨+e+i)	309	183	88	55	70

- (注) 1 産業廃棄物発生・処理フロー図を参考に記載してください。
 2 再生利用用途コード A:原料・材料 B:燃料 C:飼料・肥料 D:建設材料 E:その他(具体的に記載)
 3 処理方法コード A:焼却・溶融 B:脱水・乾燥 C:破碎・圧縮 D:中和 E:その他(具体的に記載)
 4 記入欄が不足する場合は、シートをコピーしてお使いください。なお、この場合、右上No.欄にページを記載してください。
 5 ①~④、⑥~⑩は様式第二号の九又は様式第二号の一四の第2面と同じ項目です。

産業廃棄物処理状況調査票

(No. 2)

1 事業場の概要

項目	内容	項目	内容	備考
事業場の名称	旧) パナホーム株式会社 名古屋支社 現) パナホーム株式会社 名古屋東/西支社	従業員数 (人)	214人	前年度の3月31日現在の従業者数 (パート等の臨時職員及び役員等を含む) を記入して下さい。
記入者名	建設センター 仮屋	当該事業所の元請完成工事高(万円/年)	569,100	建設業の場合記入。 愛知県内(政令市を除く。)で行われた工事の年間の元請完成工事高(出来高工事を含む)を記入して下さい。
連絡先	(電話)052-703-6566 (FAX)052-703-9110 (E-mail) i-kariya@nj.panahome.co.jp	当該事業所の製造品出荷額(万円/年)		製造業の場合記入。 前年度の4月1日から3月31日までの1年間の額を記入して下さい。

2 実施状況

項目	産業廃棄物の種類 (名称)	非飛散性アスベスト	紙くず	木くず	繊維くず	混合(管理型)
前年度計画の実施状況 (1年度実績)	a 不要物等発生量 (t/年)	24	6	754	30	338
	b 有償物量 (t/年)					
	① 排出量 (t/年) (①=a-b)	24	6	754	30	338
	② 自ら直接再生利用した量(t/年)					
	再生利用用途	A・B・C・D E ()	A・B・C・D E ()	A・B・C・D E ()	A・B・C・D E ()	A・B・C・D E ()
	③ 自ら直接埋立処分又は海洋投入処分した量 (t/年)					
	埋立処分先	A 県内・B 県外	A 県内・B 県外	A 県内・B 県外	A 県内・B 県外	A 県内・B 県外
	④ 自ら中間処理した量 (t/年)					
	処理方法	A・B・C・D E ()	A・B・C・D E ()	A・B・C・D E ()	A・B・C・D E ()	A・B・C・D E ()
	⑦ 自ら中間処理により減量した量 (t/年) (⑦=④-⑥)	0	0	0	0	0
	⑥ 自ら中間処理した後の残さ量 (t/年)					
	⑧ 自ら中間処理した後再生利用した量 (t/年)					
	再生利用用途	A・B・C・D E ()	A・B・C・D E ()	A・B・C・D E ()	A・B・C・D E ()	A・B・C・D E ()
	⑨ 自ら中間処理した後自ら埋立処分又は海洋投入処分した量 (t/年)					
	埋立処分先	A 県内・B 県外	A 県内・B 県外	A 県内・B 県外	A 県内・B 県外	A 県内・B 県外
	c 自ら中間処理した後の処理委託量 (t/年) (c=⑥-⑧-⑨)	0	0	0	0	0
	d 直接処理委託量 (t/年) (d=①-②-③-④)	24	6	754	30	338
	⑩ 直接及び自ら中間処理した後の処理委託量 (t/年) (⑩=c+d)	24	6	754	30	338
	e 埋立処分又は海洋投入処分の処理委託量 (t/年)	24				
	埋立処分先	A 県内 B 県外	A 県内・B 県外	A 県内・B 県外	A 県内・B 県外	A 県内・B 県外
f 委託中間処理量 (t/年)		6	754	30	338	
処理方法	A・B・C・D E ()	E (選別)	C	C・E (選別)	C・E (選別)	
g 委託中間処理により減量した量(t/年)						
h 委託中間処理した後再生利用した量 (t/年)		2	660	17	35	
再生利用用途	A・B・C・D E ()	A	A・B	C	A・B・D	
i 委託中間処理した後埋立処分又は海洋投入処分した量 (t/年)		4	94	13	303	
埋立処分先	A 県内 B 県外	A 県内 B 県外	A 県内 B 県外	A 県内 B 県外	A 県内 B 県外	
j 再生利用量 (t/年) (j=②+⑧+h)	0	2	660	17	35	
k 中間処理による減量 (t/年) (k=⑦+g)	0	0	0	0	0	
l 最終処分量 (t/年) (l=③+⑨+e+i)	24	4	94	13	303	

- (注) 1 産業廃棄物発生・処理フロー図を参考に記載してください。
 2 再生利用用途コード A:原料・材料 B:燃料 C:飼料・肥料 D:建設材料 E:その他(具体的に記載)
 3 処理方法コード A:焼却・溶融 B:脱水・乾燥 C:破碎・圧縮 D:中和 E:その他(具体的に記載)
 4 記入欄が不足する場合は、シートをコピーしてお使いください。なお、この場合、右上No.欄にページを記載してください。
 5 ①~④、⑥~⑩は様式第二号の九又は様式第二号の一四の第2面と同じ項目です。