

産業廃棄物処理計画実施状況報告書

2012年 6 月 25 日

愛知県知事 大村 秀章 様

提出者 セキスイハイム中部株式会社  
 住 所 名古屋市東区東桜1-13-3  
 NHK名古屋放送センタービル8階  
 氏 名 八 木 健 次  
 (法人にあつては、名称及び代表者の氏名)  
 電話番号 052-955-8160

廃棄物の処理及び清掃に関する法律第12条第10項の規定に基づき、 2011年度の産業廃棄物  
 処理計画の実施状況を報告します。

|                          |                                |
|--------------------------|--------------------------------|
| 事 業 場 の 名 称              | セキスイハイム中部株式会社                  |
| 事 業 場 の 所 在 地            | 愛知県名古屋市中村区名駅3-28-12(大名古屋ビルヂング) |
| 事 業 の 種 類                | 06 総合工事業                       |
| 産業廃棄物処理計画における<br>計 画 期 間 | 2011年4月1日～2012年3月31日           |

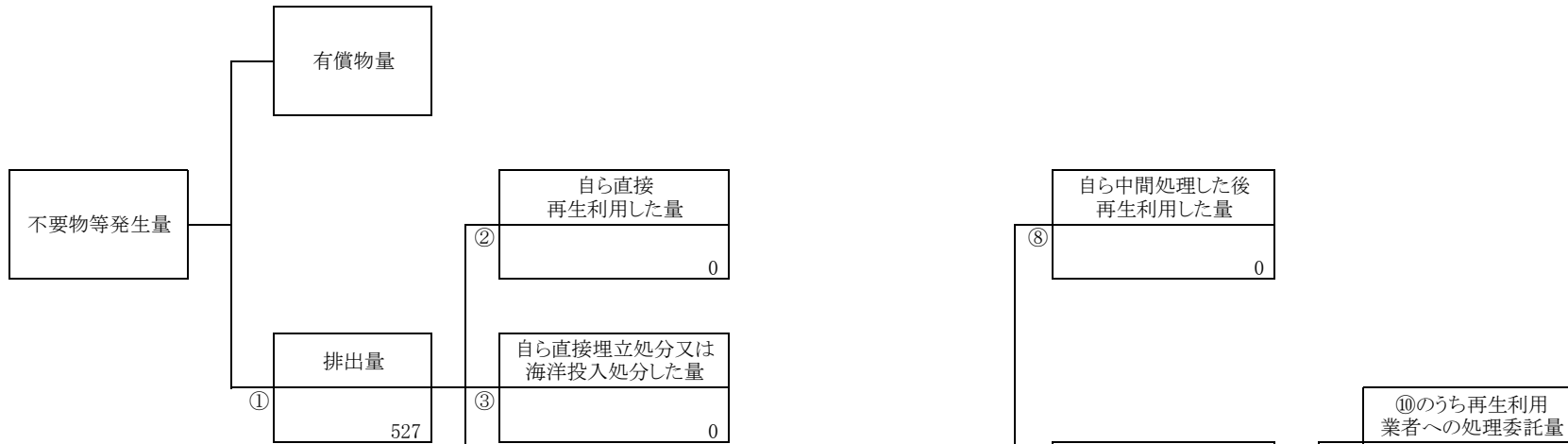
産業廃棄物処理計画における目標値

| 項目                               | 目標値     | 項目                                    | 目標値     |
|----------------------------------|---------|---------------------------------------|---------|
| 排 出 量                            | 7,183 t | 全 処 理 委 託 量                           | 7,183 t |
| 自ら再生利用を行う<br>産業廃棄物の量             | t       | 優良認定処理業者への<br>処 理 委 託 量               | t       |
| 自ら熱回収を行う<br>産業廃棄物の量              | t       | 再生利用業者への<br>処 理 委 託 量                 | 7183 t  |
| 自ら中間処理により減量す<br>る<br>産業廃棄物の量     | t       | 認定熱回収業者への<br>処 理 委 託 量                | t       |
| 自ら埋立処分又は<br>海洋投入処分を行う<br>産業廃棄物の量 | t       | 認定熱回収業者以外の<br>熱回収を行う業者への<br>処 理 委 託 量 | t       |

※事務処理欄

計画の実施状況

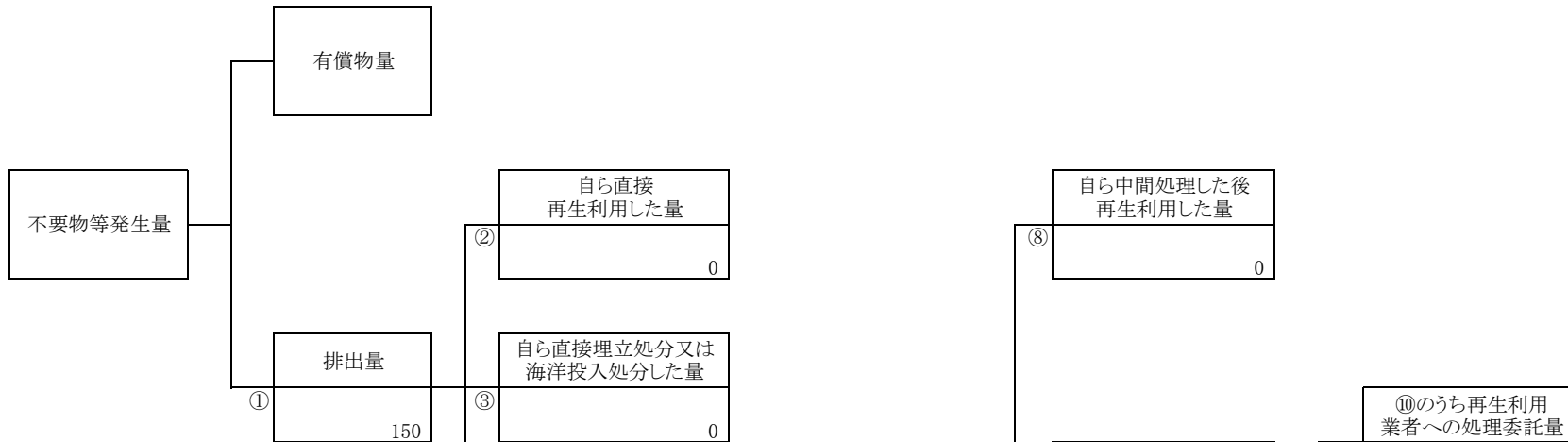
(産業廃棄物の種類: 廃プラスチック類)



| 項目                         | 実績値 |
|----------------------------|-----|
| ①排出量                       | 527 |
| ②+⑧自ら再生利用を行った量             |     |
| ⑤自ら熱回収を行った量                |     |
| ⑦自ら中間処理により減量した量            |     |
| ③+⑨自ら埋立処分又は海洋投入処分を行った量     |     |
| ⑩全処理委託量                    | 527 |
| ⑪優良認定処理業者への処理委託量           |     |
| ⑫再生利用業者への処理委託量             | 527 |
| ⑬熱回収認定業者への処理委託量            |     |
| ⑭熱回収認定業者以外の熱回収を行う業者への処理委託量 |     |

計画の実施状況

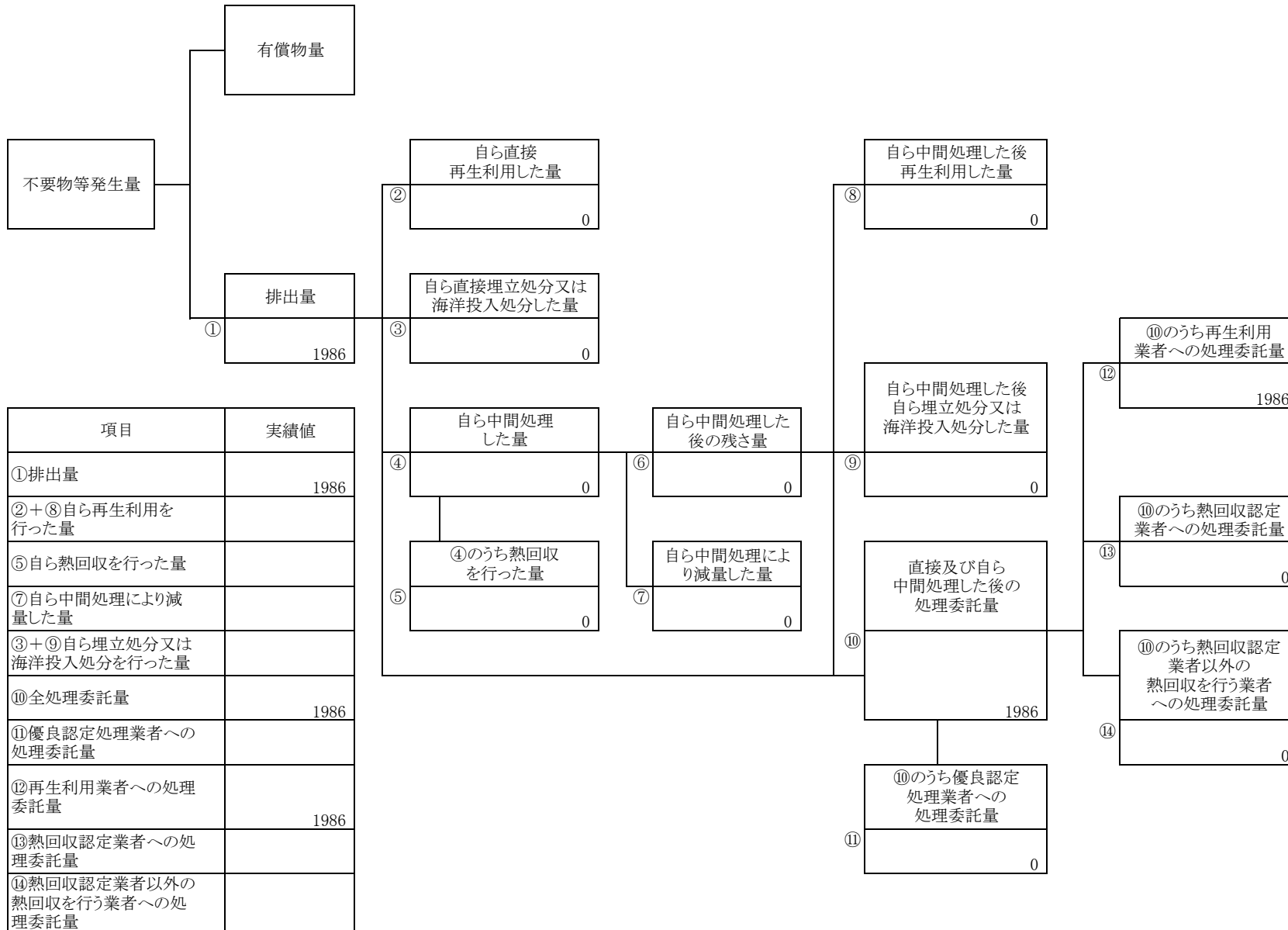
(産業廃棄物の種類: 紙くず )



| 項目                         | 実績値 |
|----------------------------|-----|
| ①排出量                       | 150 |
| ②+⑧自ら再生利用を行った量             |     |
| ⑤自ら熱回収を行った量                |     |
| ⑦自ら中間処理により減量した量            |     |
| ③+⑨自ら埋立処分又は海洋投入処分を行った量     |     |
| ⑩全処理委託量                    | 150 |
| ⑪優良認定処理業者への処理委託量           |     |
| ⑫再生利用業者への処理委託量             | 150 |
| ⑬熱回収認定業者への処理委託量            |     |
| ⑭熱回収認定業者以外の熱回収を行う業者への処理委託量 |     |

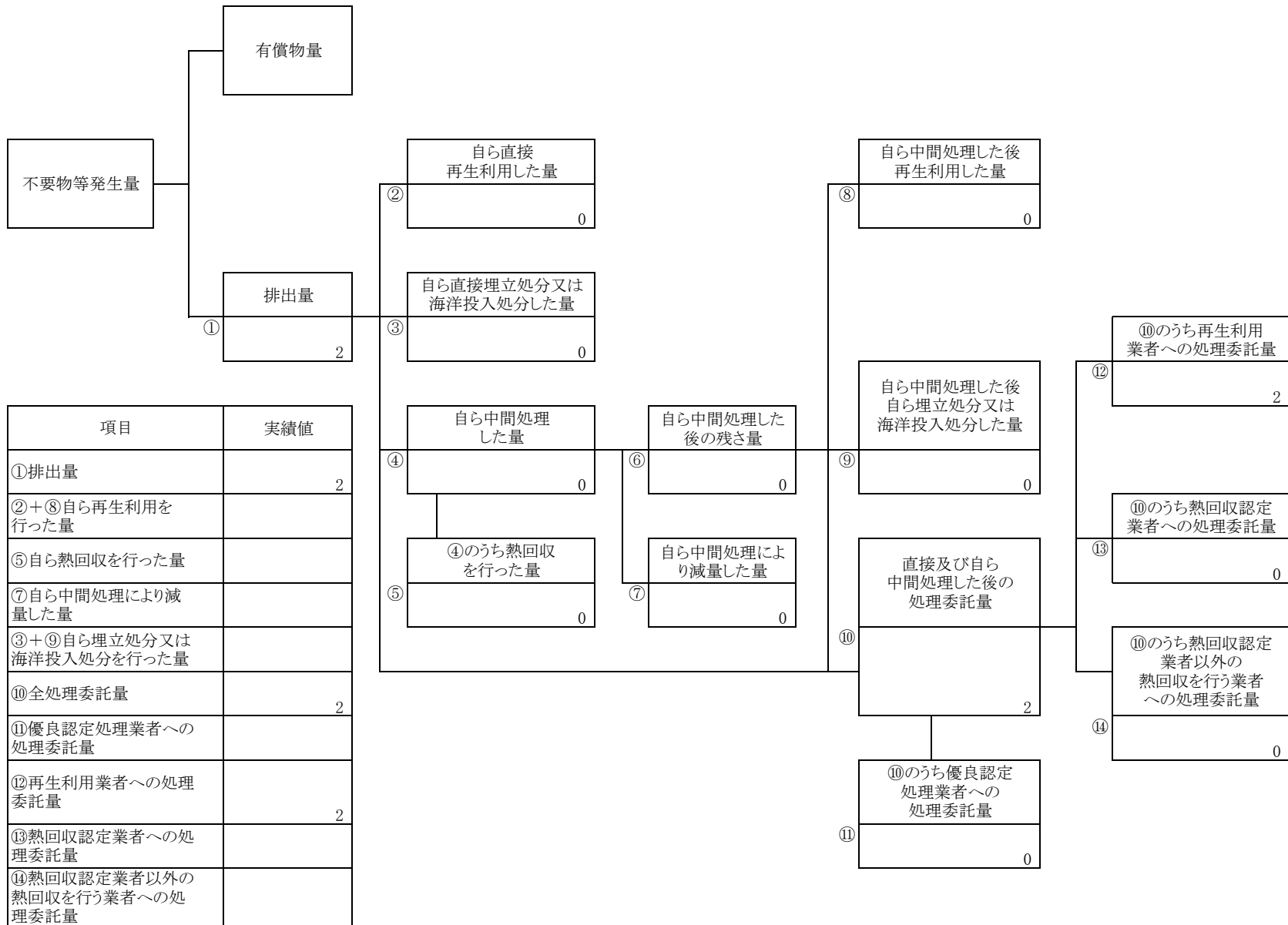
計画の実施状況

(産業廃棄物の種類: 木くず )



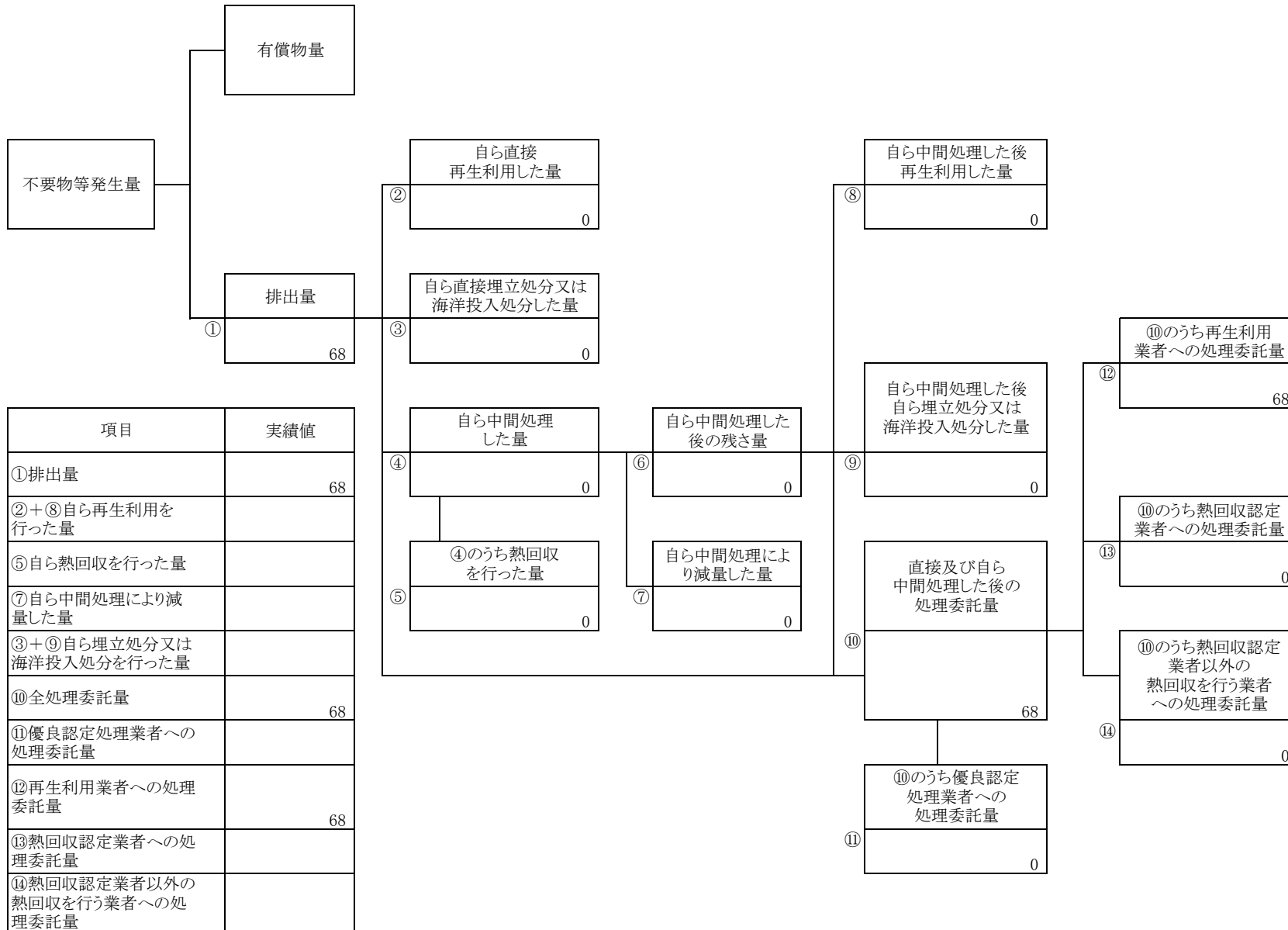
計画の実施状況

(産業廃棄物の種類: 繊維くず(天然繊維くず) )



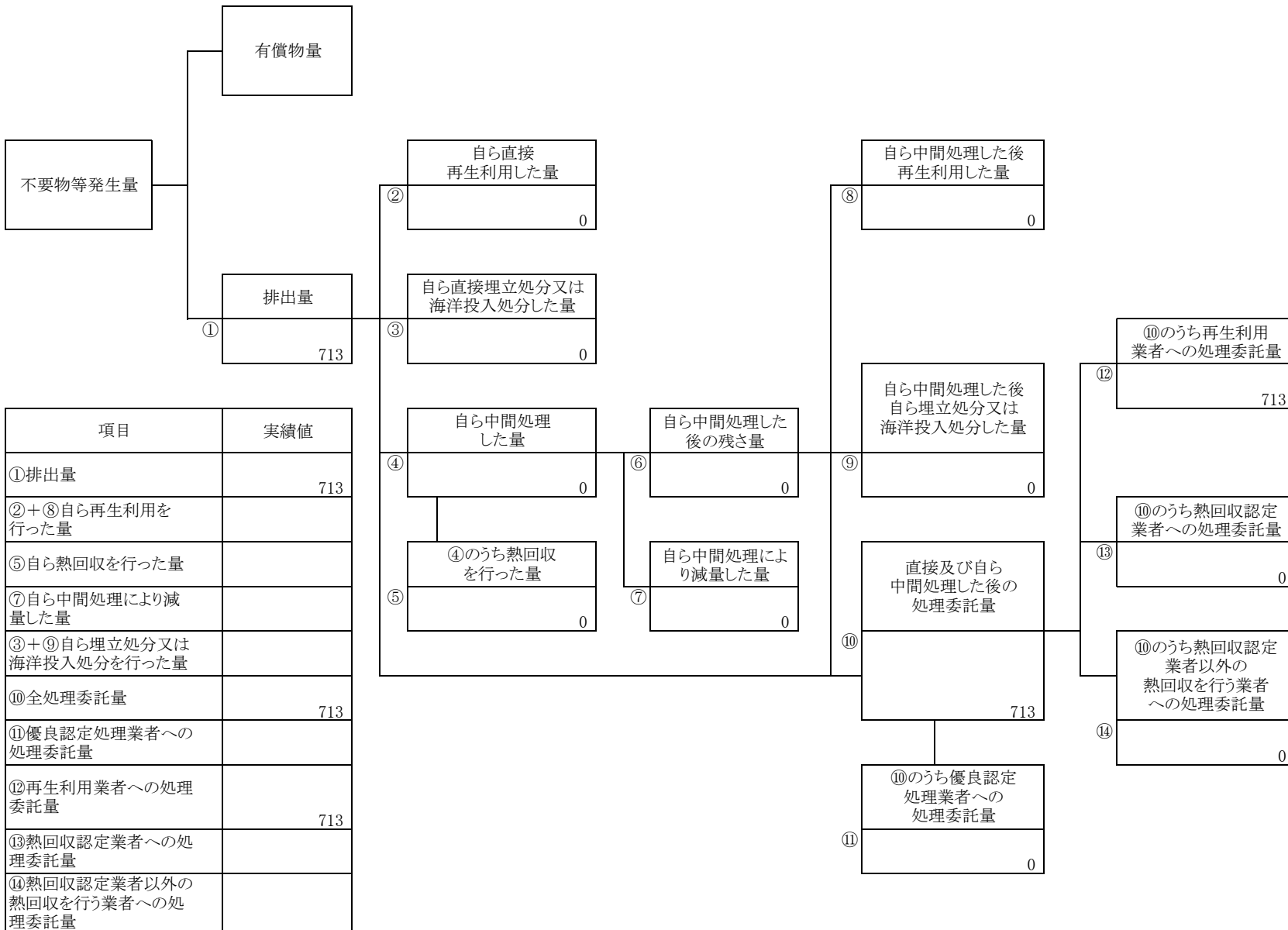
計画の実施状況

(産業廃棄物の種類: 金属くず )



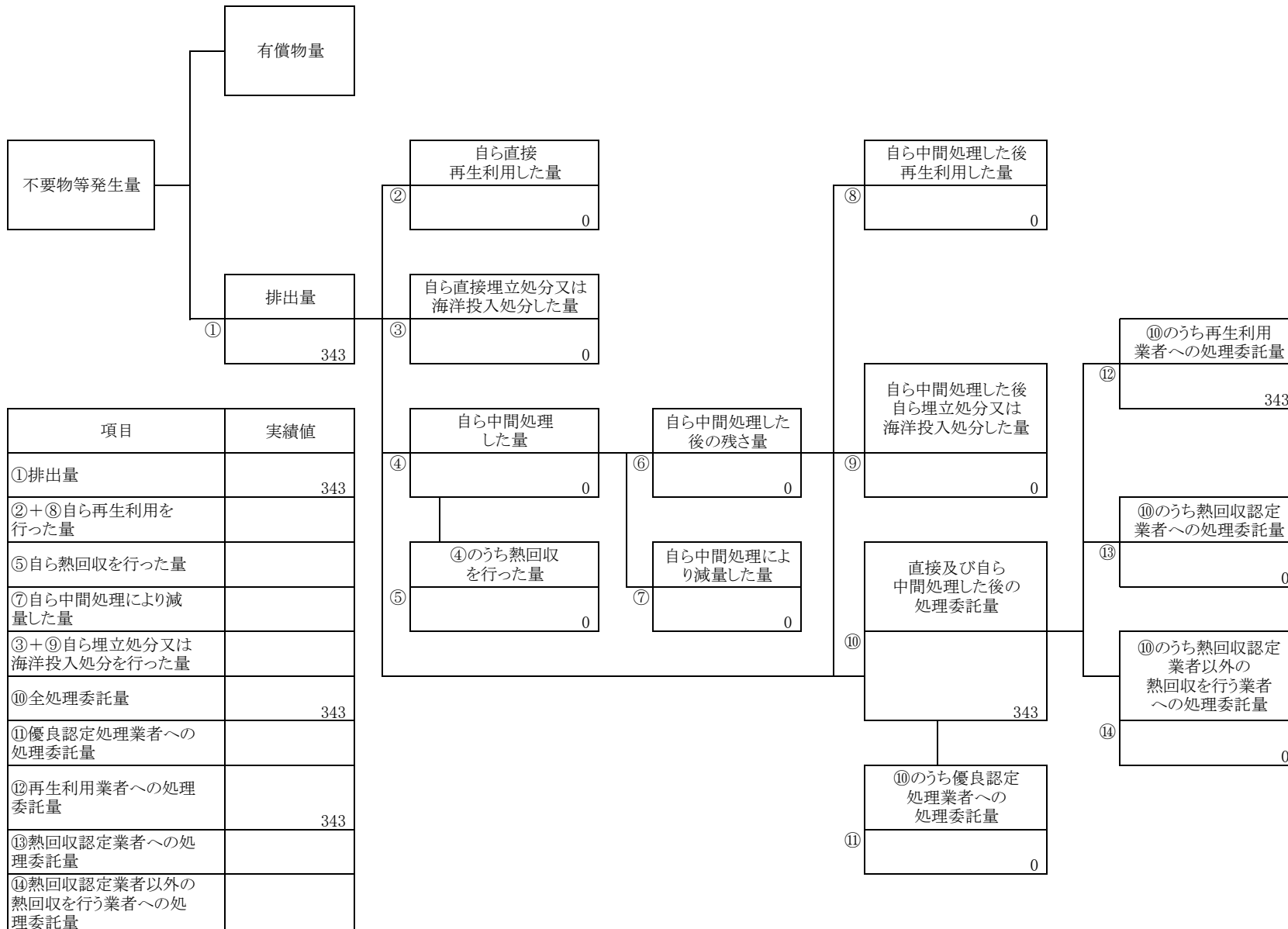
計画の実施状況

(産業廃棄物の種類: ガラスくず、コンクリートくず及び陶磁器くず)



計画の実施状況

(産業廃棄物の種類：がれき類(工作物の新築、改築又は除去に伴って生じた不要物))

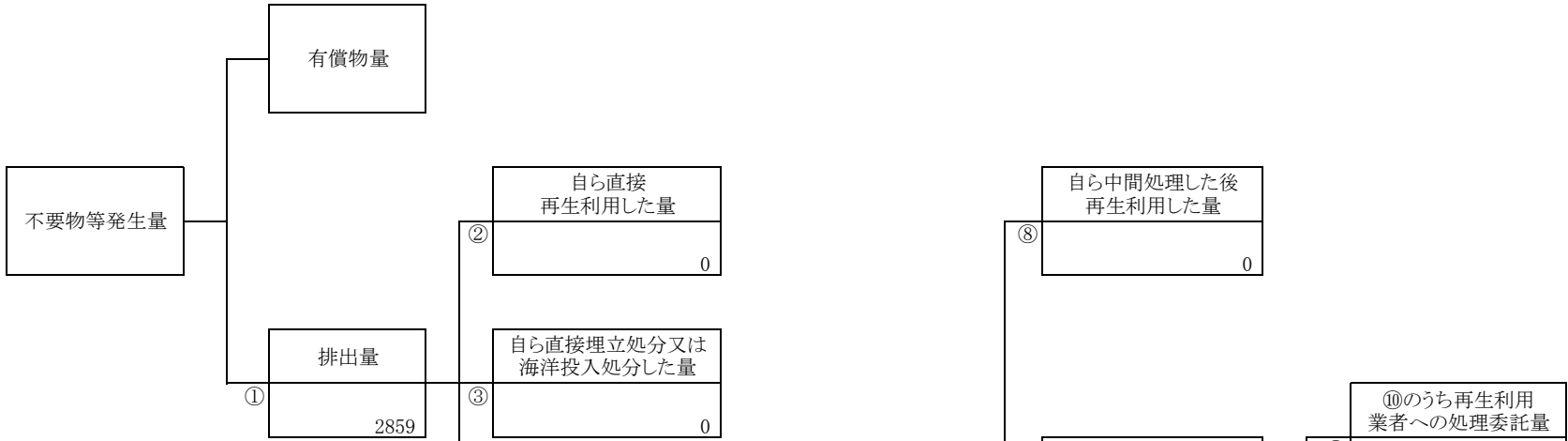


| 項目                         | 実績値 |
|----------------------------|-----|
| ①排出量                       | 343 |
| ②+⑧自ら再生利用を行った量             |     |
| ⑤自ら熱回収を行った量                |     |
| ⑦自ら中間処理により減量した量            |     |
| ③+⑨自ら埋立処分又は海洋投入処分を行った量     |     |
| ⑩全処理委託量                    | 343 |
| ⑪優良認定処理業者への処理委託量           |     |
| ⑫再生利用業者への処理委託量             | 343 |
| ⑬熱回収認定業者への処理委託量            |     |
| ⑭熱回収認定業者以外の熱回収を行う業者への処理委託量 |     |



計画の実施状況

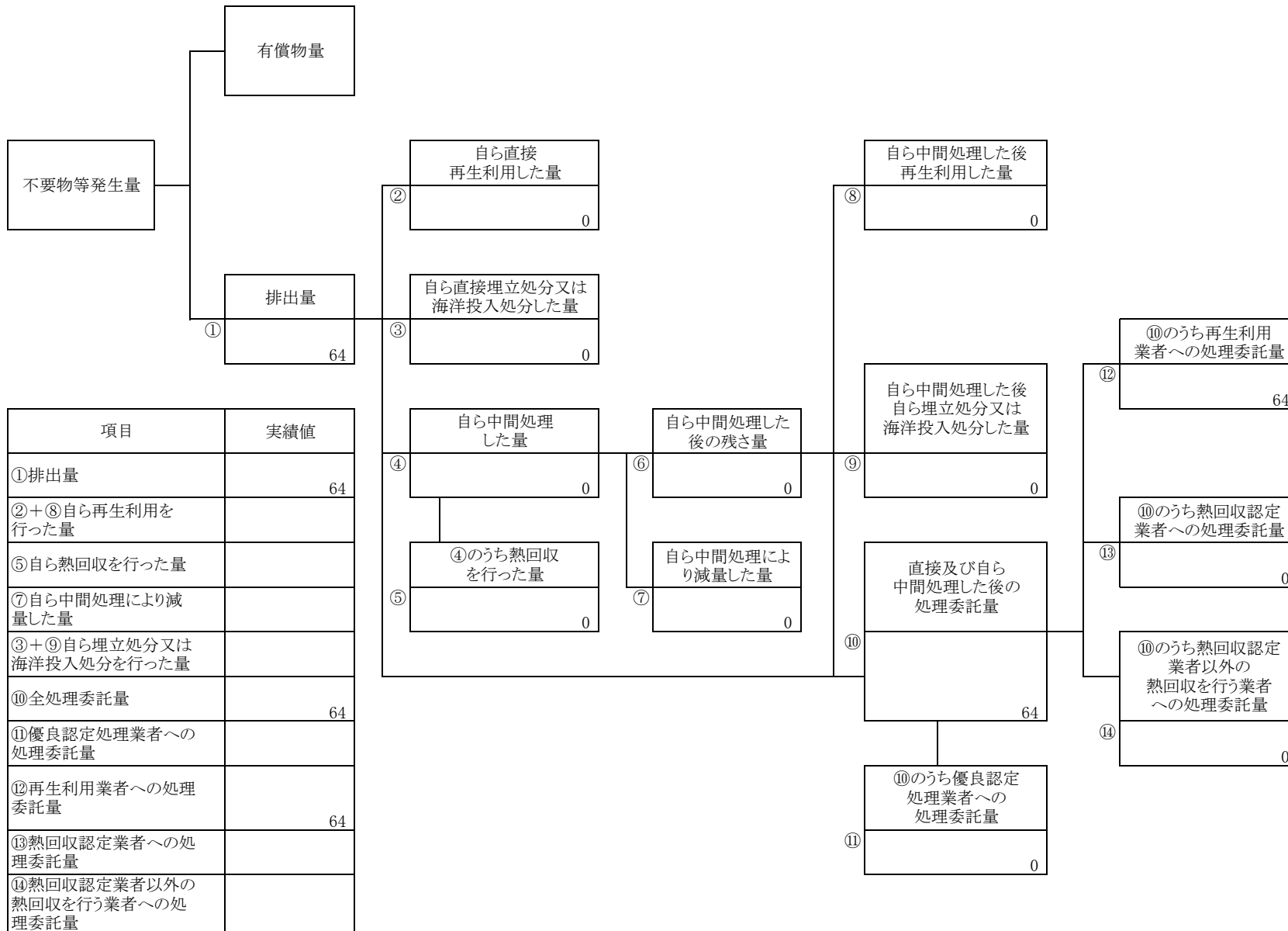
(産業廃棄物の種類: コンクリート破片 )



| 項目                         | 実績値  |
|----------------------------|------|
| ①排出量                       | 2859 |
| ②+⑧自ら再生利用を行った量             |      |
| ⑤自ら熱回収を行った量                |      |
| ⑦自ら中間処理により減量した量            |      |
| ③+⑨自ら埋立処分又は海洋投入処分を行った量     |      |
| ⑩全処理委託量                    | 2859 |
| ⑪優良認定処理業者への処理委託量           |      |
| ⑫再生利用業者への処理委託量             | 2859 |
| ⑬熱回収認定業者への処理委託量            |      |
| ⑭熱回収認定業者以外の熱回収を行う業者への処理委託量 |      |

計画の実施状況

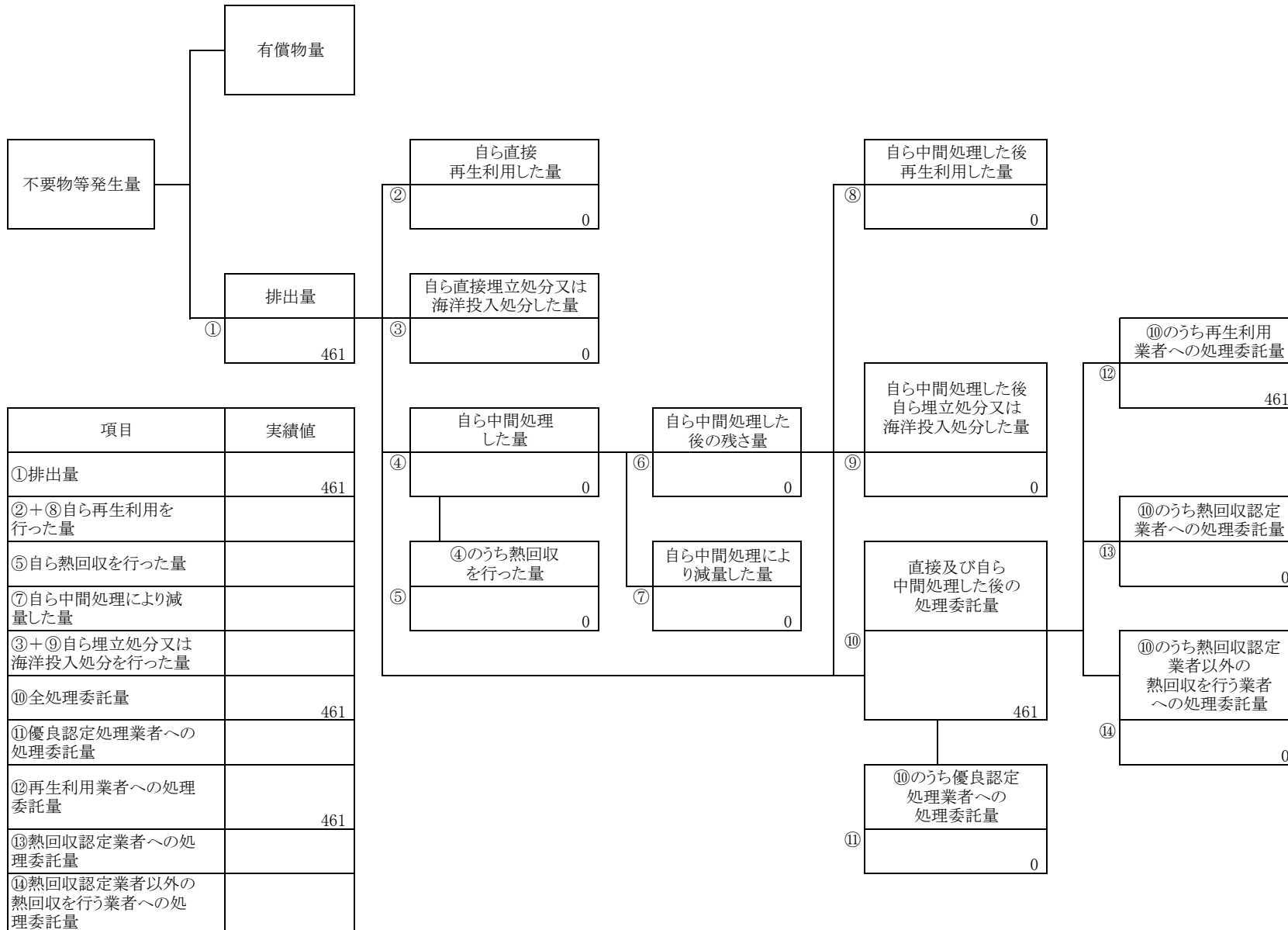
(産業廃棄物の種類: アスファルト・コンクリート破片 )



| 項目                         | 実績値 |
|----------------------------|-----|
| ①排出量                       | 64  |
| ②+⑧自ら再生利用を行った量             |     |
| ⑤自ら熱回収を行った量                |     |
| ⑦自ら中間処理により減量した量            |     |
| ③+⑨自ら埋立処分又は海洋投入処分を行った量     |     |
| ⑩全処理委託量                    | 64  |
| ⑪優良認定処理業者への処理委託量           |     |
| ⑫再生利用業者への処理委託量             | 64  |
| ⑬熱回収認定業者への処理委託量            |     |
| ⑭熱回収認定業者以外の熱回収を行う業者への処理委託量 |     |

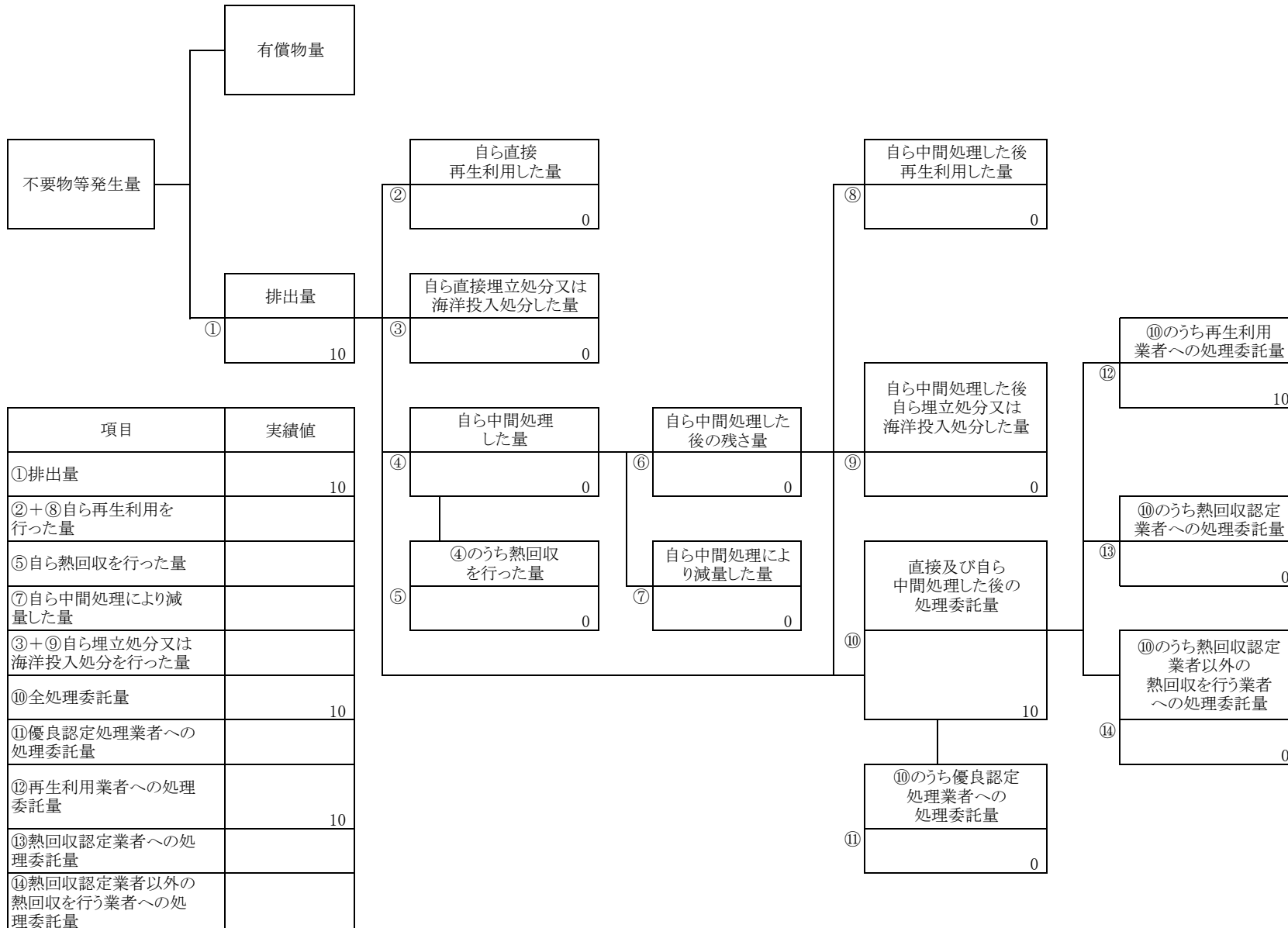
計画の実施状況

(産業廃棄物の種類: 建築混合廃棄物 )



計画の実施状況

(産業廃棄物の種類: がれき類(工作物の新築、改築又は除去に伴って生じた不要物)(石綿含有産業廃棄物) )



産業廃棄物処理計画実施状況報告書 (平成23年度)

都道府県政令市名：愛知県

| 報告者                             |               |      |              | 事業場       |       | 事業の種類    | 産業廃棄物の種類 | 産業廃棄物発生量の目標(t) | ①発生量(t) | ②自己直接再生利用量(t)                            | ③自己直接埋立処分又は海洋投入量(t) | ④自己中間処理量(t) | ⑤自己中間処理残さ量(t) | ⑥自己中間処理後再生利用量(t) | ⑦自己中間処理後自己埋立処分又は海洋投入量(t) | ⑧直接委託量及び自己処理後委託量(t) | ⑨再生(t) | ⑩中間処理(再生以外)(t) | ⑪最終処分(t) |  |
|---------------------------------|---------------|------|--------------|-----------|-------|----------|----------|----------------|---------|--|---------------------|-------------|---------------|------------------|--------------------------|---------------------|--------|----------------|----------|--|
| 住所                              | 名称            | 氏名   | 電話番号         | 名称        | 所在地   |          |          |                |         |  |                     |             |               |                  |                          |                     |        |                |          |  |
| 愛知県名古屋市中村区名駅3-28-12(大名古屋ビルディング) | セキスイハイム中部株式会社 | 西村正史 | 052-565-7211 | 愛知県管轄内事業場 | 23000 | 愛知県管轄区域内 | D060     | 総合工事業          | 0600    | 廃プラスチック類                                 |                     |             |               |                  |                          |                     |        |                |          |  |
| 愛知県名古屋市中村区名駅3-28-12(大名古屋ビルディング) | セキスイハイム中部株式会社 | 西村正史 | 052-565-7211 | 愛知県管轄内事業場 | 23000 | 愛知県管轄区域内 | D060     | 総合工事業          | 0700    | 紙くず                                      |                     |             |               |                  |                          |                     |        |                |          |  |
| 愛知県名古屋市中村区名駅3-28-12(大名古屋ビルディング) | セキスイハイム中部株式会社 | 西村正史 | 052-565-7211 | 愛知県管轄内事業場 | 23000 | 愛知県管轄区域内 | D060     | 総合工事業          | 0800    | 木くず                                      |                     |             |               |                  |                          |                     |        |                |          |  |
| 愛知県名古屋市中村区名駅3-28-12(大名古屋ビルディング) | セキスイハイム中部株式会社 | 西村正史 | 052-565-7211 | 愛知県管轄内事業場 | 23000 | 愛知県管轄区域内 | D060     | 総合工事業          | 0900    | 繊維くず(天然繊維くず)                             |                     |             |               |                  |                          |                     |        |                |          |  |
| 愛知県名古屋市中村区名駅3-28-12(大名古屋ビルディング) | セキスイハイム中部株式会社 | 西村正史 | 052-565-7211 | 愛知県管轄内事業場 | 23000 | 愛知県管轄区域内 | D060     | 総合工事業          | 1200    | 金属くず                                     |                     |             |               |                  |                          |                     |        |                |          |  |
| 愛知県名古屋市中村区名駅3-28-12(大名古屋ビルディング) | セキスイハイム中部株式会社 | 西村正史 | 052-565-7211 | 愛知県管轄内事業場 | 23000 | 愛知県管轄区域内 | D060     | 総合工事業          | 1300    | ガラスくず、コンクリートくず及び陶磁器くず                    |                     |             |               |                  |                          |                     |        |                |          |  |
| 愛知県名古屋市中村区名駅3-28-12(大名古屋ビルディング) | セキスイハイム中部株式会社 | 西村正史 | 052-565-7211 | 愛知県管轄内事業場 | 23000 | 愛知県管轄区域内 | D060     | 総合工事業          | 1500    | がれき類(工作物の新築、改築又は除去に伴って生じた不要物)            |                     |             |               |                  |                          |                     |        |                |          |  |
| 愛知県名古屋市中村区名駅3-28-12(大名古屋ビルディング) | セキスイハイム中部株式会社 | 西村正史 | 052-565-7211 | 愛知県管轄内事業場 | 23000 | 愛知県管轄区域内 | D060     | 総合工事業          | 1501    | コンクリート破片                                 |                     |             |               |                  |                          |                     |        |                |          |  |
| 愛知県名古屋市中村区名駅3-28-12(大名古屋ビルディング) | セキスイハイム中部株式会社 | 西村正史 | 052-565-7211 | 愛知県管轄内事業場 | 23000 | 愛知県管轄区域内 | D060     | 総合工事業          | 1502    | アスファルト・コンクリート破片                          |                     |             |               |                  |                          |                     |        |                |          |  |
| 愛知県名古屋市中村区名駅3-28-12(大名古屋ビルディング) | セキスイハイム中部株式会社 | 西村正史 | 052-565-7211 | 愛知県管轄内事業場 | 23000 | 愛知県管轄区域内 | D060     | 総合工事業          | 2000    | 建築混合廃棄物                                  |                     |             |               |                  |                          |                     |        |                |          |  |
| 愛知県名古屋市中村区名駅3-28-12(大名古屋ビルディング) | セキスイハイム中部株式会社 | 西村正史 | 052-565-7211 | 愛知県管轄内事業場 | 23000 | 愛知県管轄区域内 | D060     | 総合工事業          | 2440    | がれき類(工作物の新築、改築又は除去に伴って生じた不要物)(石綿含有産業廃棄物) |                     |             |               |                  |                          |                     |        |                |          |  |

備考

- 1 翌年度の6月30日までに提出すること。
- 2 「事業の種類」の欄には、日本標準産業分類の区分を記入すること。
- 3 「産業廃棄物処理計画における目標値」の欄には、項目ごとに、産業廃棄物処理計画に記載した目標値を記入すること。
- 4 第2面には、前年度の産業廃棄物処理に関して、①～⑭の欄のそれぞれに、(1)から(14)に掲げる量を記入すること。
  - (1) ①欄 当該事業場において生じた産業廃棄物の量
  - (2) ②欄 (1)の量のうち、中間処理をせず直接自ら再生利用した量
  - (3) ③欄 (1)の量のうち、中間処理をせず直接自ら埋立処分又は海洋投入処分した量
  - (4) ④欄 (1)の量のうち、自ら中間処理をした産業廃棄物の当該中間処理前の量
  - (5) ⑤欄 (4)の量のうち、熱回収を行った量
  - (6) ⑥欄 自ら中間処理をした後の量
  - (7) ⑦欄 (4)の量から(6)の量を差し引いた量
  - (8) ⑧欄 (6)の量のうち、自ら利用し、又は他人に売却した量
  - (9) ⑨欄 (6)の量のうち、自ら埋立処分及び海洋投入処分した量
  - (10) ⑩欄 中間処理及び最終処分を委託した量
  - (11) ⑪欄 (10)の量のうち、優良認定処理業者(廃棄物の処理及び清掃に関する法律施行令第6条の11第2号に該当する者)への処理委託量
  - (12) ⑫欄 (10)の量のうち、処理業者への再生利用委託量
  - (13) ⑬欄 (10)の量のうち、認定熱回収施設設置者(廃棄物の処理及び清掃に関する法律第15条の3の3第1項の認定を受けた者)である処理業者への焼却処理委託量
  - (14) ⑭欄 (10)の量のうち、認定熱回収施設設置者以外の熱回収を行っている処理業者への焼却処理委託量
- 5 第2面の左下の表には、項目ごとに、産業廃棄物処理計画に記載したそれぞれの実績値を記入すること。
- 6 産業廃棄物の種類が2以上あるときは、産業廃棄物の種類ごとに、第2面の例により産業廃棄物処理計画の実施状況を明らかにした書面を作成し、当該書面を添付すること。
- 7 ※欄には、何も記入しないこと。