

様式第二号の八(第八条の四の五関係)

(第1面)

産業廃棄物処理計画書

平成 24 年 6 月 25 日

愛知県知事 大村 秀章 様

提出者 セキスイハイム中部株式会社
 住 所 名古屋市東区東桜1-13-3
 NHK名古屋放送センタービル8階
 氏 名 八 木 健 次
 (法人にあつては、名称及び代表者の氏名)
 電話番号 052-955-8160

廃棄物の処理及び清掃に関する法律第12条第9項の規定に基づき、産業廃棄物の減量その他その処理に関する計画を作成したので、提出します。

| | |
|--------------------------|---|
| 事業場の名称 | セキスイハイム中部株式会社 |
| 事業場の所在地 | 名古屋市東区東桜1-13-3 (NHK名古屋放送センタービル) |
| 計画期間 | 2012年4月1日～2013年3月31日 |
| 当該事業場において現に行っている事業に関する事項 | |
| ①事業の種類 | 06 総合工事業 |
| ②事業の規模 | 20,343百万円 |
| ③従業員数 | 536人 |
| ④産業廃棄物の一連の処理の工程 | プレハブ住宅の建築一式工事 別紙添付資料 (廃棄物処理フロー新築、解体) |

| 産業廃棄物の処理に係る管理体制に関する事項 | | |
|--|--|----------|
| (管理体制図) 本社安全環境課 (産業廃棄物処理責任者) ↓ 支店施工課 (産業廃棄物管理責任者) ↓ 工事現場管理担当者 (産業廃棄物管理担当者) ↓ 処理委託業者 (下請け会社) | | |
| 産業廃棄物の排出の抑制に関する事項 | | |
| ①現状 | 【前年度 (平成23年度) 実績】 | |
| | 産業廃棄物の種類 | |
| | 排出量 | 7, 183 t |
| | (これまでに実施した取組) 延べ床面積に応じた標準廃棄物量規準にもとづき、住戸タイプ、資材・作業者等の特性に配慮してムダ・ムラを排除する取り組みをおこなっている。 | |
| ②計画 | 【目標】 | |
| | 産業廃棄物の種類 | |
| | 排出量 | t |
| | (今後実施する予定の取組) | |
| 産業廃棄物の分別に関する事項 | | |
| ①現状 | (分別している産業廃棄物の種類及び分別に関する取組) 廃プラスチック類、紙くず、木くず、繊維くず、 金属くず、ガラス・コンクリートくず、がれき類、コンクリート アスファルト・コンクリート破片、混合廃棄物、非飛散性アスベスト | |
| ②計画 | (今後分別する予定の産業廃棄物の種類及び分別に関する取組) 特に無し | |

| 自ら行う産業廃棄物の再生利用に関する事項 | | | |
|----------------------|-----------------------------------|-----|-----|
| ①現状 | 【前年度（ 年度）実績】 | | |
| | 産業廃棄物の種類 | — | — |
| | 自ら再生利用を行った 産業廃棄物の量 | — t | — t |
| | (これまでに実施した取組) | | |
| ②計画 | 【目標】 | | |
| | 産業廃棄物の種類 | — | — |
| | 自ら再生利用を行う 産業廃棄物の量 | — t | — t |
| | (今後実施する予定の取組) | | |
| 自ら行う産業廃棄物の中間処理に関する事項 | | | |
| ①現状 | 【前年度（ 年度）実績】 | | |
| | 産業廃棄物の種類 | — | — |
| | 自ら熱回収を行った 産業廃棄物の量 | — t | — t |
| | 自ら中間処理により減量した 産業廃棄物の量 | — t | — t |
| | (これまでに実施した取組) | | |
| ②計画 | 【目標】 | | |
| | 産業廃棄物の種類 | — | — |
| | 自ら熱回収を行う 産業廃棄物の量 | — t | — t |
| | 自ら中間処理により減量する 産業廃棄物の量 | — t | — t |
| | (今後実施する予定の取組) | | |

(第4面)

| 自ら行う産業廃棄物の埋立処分又は海洋投入処分に関する事項 | | | |
|------------------------------|--|-------|-----|
| ①現状 | 【前年度（ 年度）実績】 | | |
| | 産業廃棄物の種類 | — | — |
| | 自ら埋立処分又は海洋投入処分を行った産業廃棄物の量 | — t | — t |
| | (これまでに実施した取組) | | |
| ②計画 | 【目標】 | | |
| | 産業廃棄物の種類 | — | — |
| | 自ら埋立処分又は海洋投入処分を行う産業廃棄物の量 | t | t |
| | (今後実施する予定の取組) | | |
| 産業廃棄物の処理の委託に関する事項 | | | |
| ①現状 | 【前年度（ 2011年度）実績】 | | |
| | 産業廃棄物の種類 | 別紙の通り | |
| | 全処理委託量 | t | t |
| | 優良認定処理業者への処理委託量 | t | t |
| | 再生利用業者への処理委託量 | t | t |
| | 認定熱回収業者への処理委託量 | t | t |
| | 認定熱回収業者以外の熱回収を行う業者への処理委託量 | t | t |
| | (これまでに実施した取組) 工事部材の縮小 養生材の再利用等による廃棄物の削減 | | |

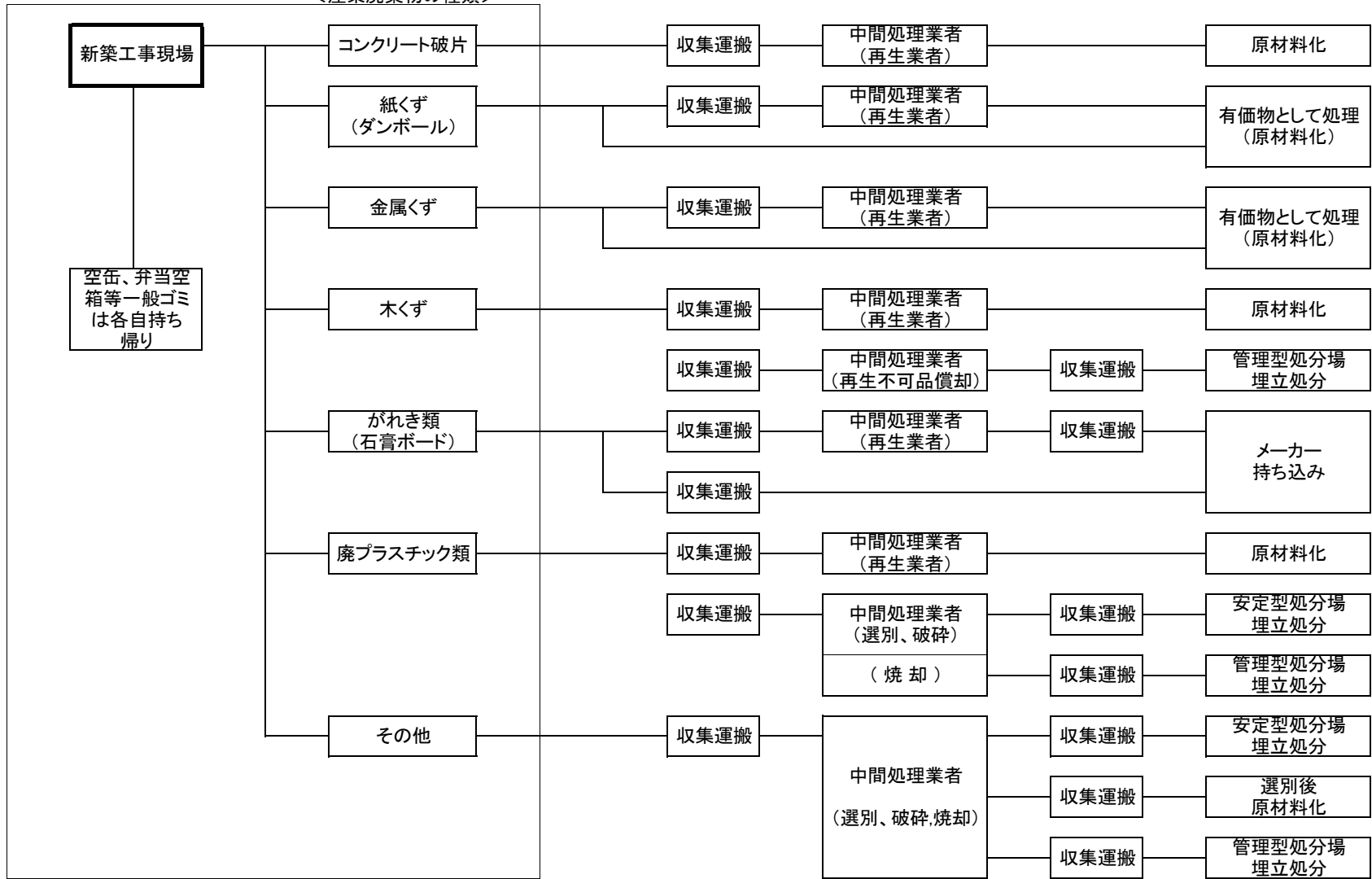
| | | | |
|--------|--|-------|---|
| ②計画 | 【目標】 | | |
| | 産業廃棄物の種類 | 別紙の通り | |
| | 全処理委託量 | t | t |
| | 優良認定処理業者への 処理委託量 | t | t |
| | 再生利用業者への 処理委託量 | t | t |
| | 認定熱回収業者への 処理委託量 | t | t |
| | 認定熱回収業者以外の 熱回収を行う業者への 処理委託量 | t | t |
| | (今後実施する予定の取組) ・ 前年度同様廃棄物削減取組みの継続 ・ 委託処理業者の実施確認 | | |
| ※事務処理欄 | | | |

備考

- 1 前年度の産業廃棄物の発生量が1,000トン以上の事業場ごとに1枚作成すること。
- 2 当該年度の6月30日までに提出すること。
- 3 「当該事業場において現に行っている事業に関する事項」の欄は、以下に従って記入すること。
 - (1)①欄には、日本標準産業分類の区分を記入すること。
 - (2)②欄には、製造業の場合における製造品出荷額（前年度実績）、建設業の場合における元請完成工事高（前年度実績）、医療機関の場合における病床数（前年度末時点）等の業種に応じ事業規模が分かるような前年度の実績を記入すること。
 - (3)④欄には、当該事業場において生ずる産業廃棄物についての発生から最終処分が終了するまでの一連の処理の工程（当該処理を委託する場合は、委託の内容を含む。）を記入すること。
- 4 「自ら行う産業廃棄物の中間処理に関する事項」の欄には、産業廃棄物の種類ごとに、自ら中間処理を行うに際して熱回収を行った場合における熱回収を行った産業廃棄物の量と、自ら中間処理を行うことによって減量した量について、前年度の実績、目標及び取組を記入すること。
- 5 「産業廃棄物の処理の委託に関する事項」の欄には、産業廃棄物の種類ごとに、全処理委託量を記入するほか、その内数として、優良認定処理業者（廃棄物の処理及び清掃に関する法律施行令第6条の11第2号に該当する者）への処理委託量、処理業者への再生利用委託量、認定熱回収施設設置者（廃棄物の処理及び清掃に関する法律第15条の3の3第1項の認定を受けた者）である処理業者への焼却処理委託量及び認定熱回収施設設置者以外の熱回収を行っている処理業者への焼却処理委託量について、前年度実績、目標及び取組を記入すること。
- 6 それぞれの欄に記入すべき事項の全てを記入することができないときは、当該欄に「別紙のとおり」と記入し、当該欄に記入すべき内容を記入した別紙を添付すること。また、産業廃棄物の種類が3以上あるときは、前年度実績及び目標の欄に「別紙のとおり」と記入し、当該欄に記入すべき内容を記入した別紙を添付すること。また、それぞれの欄に記入すべき事項がないときは、「—」を記入すること。
- 7 ※欄は記入しないこと。

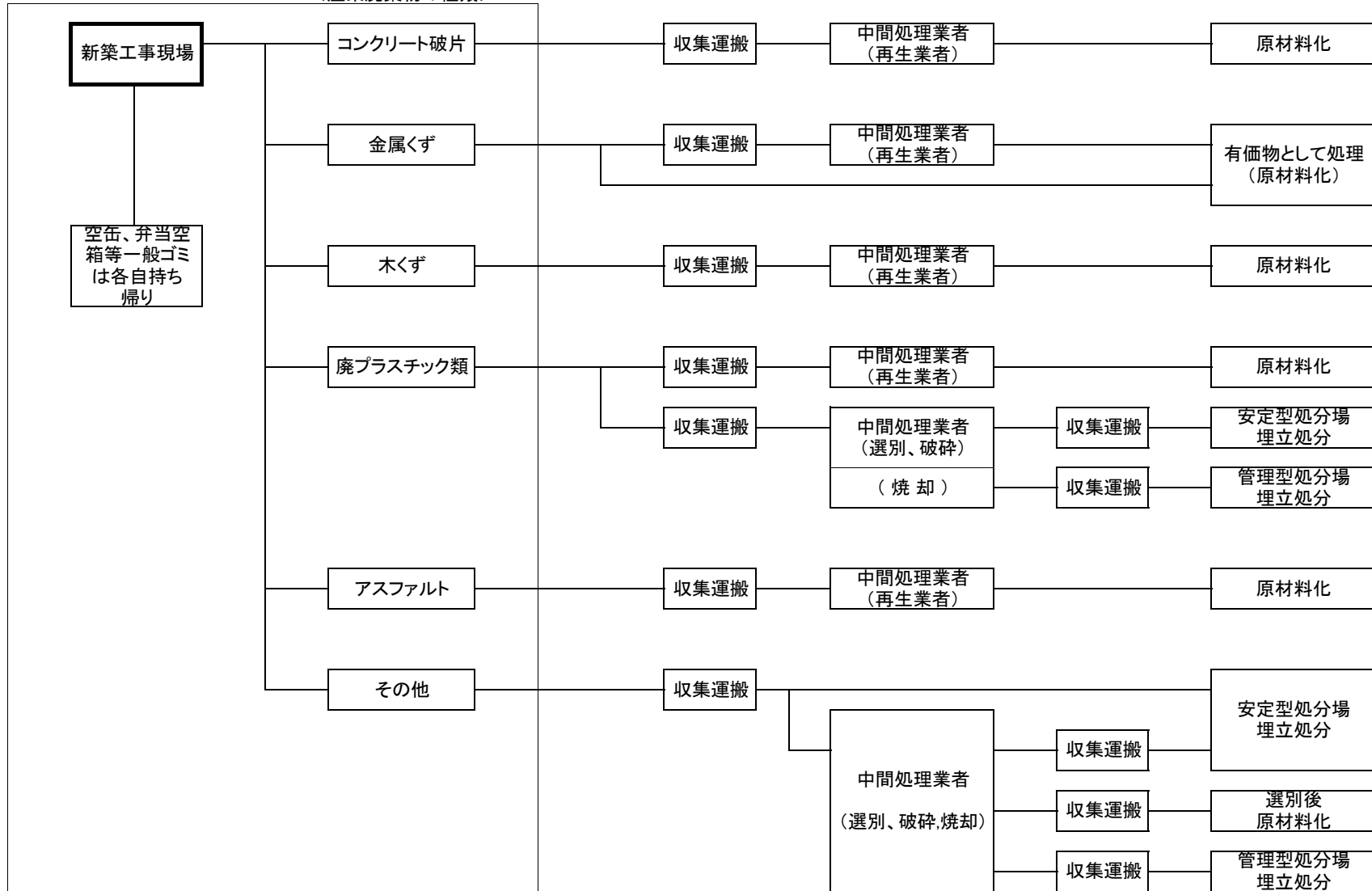
廃棄物処理フロー（新築）

<産業廃棄物の種類>



廃棄物処理フロー（新築）

<産業廃棄物の種類>



産業廃棄物処理計画実施状況報告書 (平成23年度)

都道府県政令市名：愛知県

| 報告者 | | | | 事業場 | | 事業の種類 | | 産業廃棄物の種類 | 産業廃棄物発生量の目標(t) | ①発生量(t) | ②自己直接再生利用量(t) | ③自己直接埋立処分又は海洋投入量(t) | ④自己中間処理量(t) | ⑤自己中間処理残さ量(t) | ⑥自己中間処理後再生利用量(t) | ⑦自己中間処理後自己埋立処分又は海洋投入量(t) | ⑧直接委託量及び自己処理後委託分量(t) | ⑨再生(t) | ⑩中間処理(再生以外)(t) | ⑪最終処分(t) |
|--------------------------------|---------------|------|--------------|-----------|-------|----------|------|----------|----------------|--|---------------|---------------------|-------------|---------------|------------------|--------------------------|----------------------|--------|----------------|----------|
| 住所 | 名称 | 氏名 | 電話番号 | 名称 | 所在地 | | | | | | | | | | | | | | | |
| 愛知県名古屋市中村区名駅3-28-12(名古屋ビルディング) | セキスイハイム中部株式会社 | 西村正史 | 052-565-7211 | 愛知県管轄内事業場 | 23000 | 愛知県管轄区域内 | D060 | 総合工事業 | 0600 | 廃プラスチック類 | | | | | | | 526.892 | | | |
| 愛知県名古屋市中村区名駅3-28-12(名古屋ビルディング) | セキスイハイム中部株式会社 | 西村正史 | 052-565-7211 | 愛知県管轄内事業場 | 23000 | 愛知県管轄区域内 | D060 | 総合工事業 | 0700 | 紙くず | | | | | | | 149.544 | | | |
| 愛知県名古屋市中村区名駅3-28-12(名古屋ビルディング) | セキスイハイム中部株式会社 | 西村正史 | 052-565-7211 | 愛知県管轄内事業場 | 23000 | 愛知県管轄区域内 | D060 | 総合工事業 | 0800 | 木くず | | | | | | | 1985.991 | | | |
| 愛知県名古屋市中村区名駅3-28-12(名古屋ビルディング) | セキスイハイム中部株式会社 | 西村正史 | 052-565-7211 | 愛知県管轄内事業場 | 23000 | 愛知県管轄区域内 | D060 | 総合工事業 | 0900 | 繊維くず(天然繊維くず) | | | | | | | 2.376 | | | |
| 愛知県名古屋市中村区名駅3-28-12(名古屋ビルディング) | セキスイハイム中部株式会社 | 西村正史 | 052-565-7211 | 愛知県管轄内事業場 | 23000 | 愛知県管轄区域内 | D060 | 総合工事業 | 1200 | 金属くず | | | | | | | 67.857 | | | |
| 愛知県名古屋市中村区名駅3-28-12(名古屋ビルディング) | セキスイハイム中部株式会社 | 西村正史 | 052-565-7211 | 愛知県管轄内事業場 | 23000 | 愛知県管轄区域内 | D060 | 総合工事業 | 1300 | ガラスくず、コンクリートくず及び陶磁器くず | | | | | | | 713.191 | | | |
| 愛知県名古屋市中村区名駅3-28-12(名古屋ビルディング) | セキスイハイム中部株式会社 | 西村正史 | 052-565-7211 | 愛知県管轄内事業場 | 23000 | 愛知県管轄区域内 | D060 | 総合工事業 | 1500 | がれき類(工作物の新築、改築又は除去に伴って生じた不要物) | | | | | | | 342.650 | | | |
| 愛知県名古屋市中村区名駅3-28-12(名古屋ビルディング) | セキスイハイム中部株式会社 | 西村正史 | 052-565-7211 | 愛知県管轄内事業場 | 23000 | 愛知県管轄区域内 | D060 | 総合工事業 | 1501 | コンクリート破片 | | | | | | | 2858.851 | | | |
| 愛知県名古屋市中村区名駅3-28-12(名古屋ビルディング) | セキスイハイム中部株式会社 | 西村正史 | 052-565-7211 | 愛知県管轄内事業場 | 23000 | 愛知県管轄区域内 | D060 | 総合工事業 | 1502 | アスファルト・コンクリート破片 | | | | | | | 64.400 | | | |
| 愛知県名古屋市中村区名駅3-28-12(名古屋ビルディング) | セキスイハイム中部株式会社 | 西村正史 | 052-565-7211 | 愛知県管轄内事業場 | 23000 | 愛知県管轄区域内 | D060 | 総合工事業 | 2000 | 建築混合廃棄物 | | | | | | | 460.924 | | | |
| 愛知県名古屋市中村区名駅3-28-12(名古屋ビルディング) | セキスイハイム中部株式会社 | 西村正史 | 052-565-7211 | 愛知県管轄内事業場 | 23000 | 愛知県管轄区域内 | D060 | 総合工事業 | 2440 | がれき類(工作物の新築、改築又は除去に伴って生じた不要物)(右欄含有産業廃棄物) | | | | | | | 10.200 | | | |

産業廃棄物処理計画書（平成24年度）

都道府県政令市：愛知県

| 報告者 | | | | 事業場 | | 事業の種類 | 産業廃棄物の種類 | 産業廃棄物発生量の目標(t) | ①発生量(t) | ②自己直接再生利用量(t) | ③自己直接埋立処分又は海洋投入量(t) | ④自己中間処理量(t) | ⑤自己中間処理残存量(t) | ⑥自己中間処理後再生利用量(t) | ⑦自己中間処理後自己埋立処分又は海洋投入量(t) | ⑧直接委託量及び自己処理後委託 | ⑨再生(t) | ⑩中間処理(再生以外)(t) | ⑪最終処分(t) |
|-----------------------------------|---------------|------|--------------|-----------|----------------|------------|---|----------------|---------|---------------|---------------------|-------------|---------------|------------------|--------------------------|-----------------|--------|----------------|----------|
| 住所 | 名称 | 氏名 | 電話番号 | 名称 | 所在地 | | | | | | | | | | | | | | |
| 愛知県東区東桜1-13-3 (NHK名古屋放送センタービル) | セキスイハイム中部株式会社 | 八木健次 | 052-955-8160 | 愛知県管轄内事業場 | 23000 愛知県管轄区域内 | D060 総合工事業 | 0600 廃プラスチック類 | | | | | | | | | 526.892 | 527 | | |
| 愛知県東区東桜1-13-3 (NHK名古屋放送センタービル) | セキスイハイム中部株式会社 | 八木健次 | 052-955-8160 | 愛知県管轄内事業場 | 23000 愛知県管轄区域内 | D060 総合工事業 | 0700 紙くず | | | | | | | | | 149.544 | 150 | | |
| 愛知県東区東桜1-13-3 (NHK名古屋放送センタービル) | セキスイハイム中部株式会社 | 八木健次 | 052-955-8160 | 愛知県管轄内事業場 | 23000 愛知県管轄区域内 | D060 総合工事業 | 0800 木くず | | | | | | | | | 1985.991 | 1986 | | |
| 愛知県東区東桜1-13-3 (NHK名古屋放送センタービル) | セキスイハイム中部株式会社 | 八木健次 | 052-955-8160 | 愛知県管轄内事業場 | 23000 愛知県管轄区域内 | D060 総合工事業 | 0900 繊維くず(天然繊維くず) | | | | | | | | | 2.376 | 2 | | |
| 愛知県東区東桜1-13-3 (NHK名古屋放送センタービル) | セキスイハイム中部株式会社 | 八木健次 | 052-955-8160 | 愛知県管轄内事業場 | 23000 愛知県管轄区域内 | D060 総合工事業 | 1200 金属くず | | | | | | | | | 67.857 | 68 | | |
| 愛知県東区東桜1-13-3 (NHK名古屋放送センタービル) | セキスイハイム中部株式会社 | 八木健次 | 052-955-8160 | 愛知県管轄内事業場 | 23000 愛知県管轄区域内 | D060 総合工事業 | 1300 ガラスくず、コンクリートくず及び陶磁器くず | | | | | | | | | 713.191 | 713 | | |
| 愛知県東区東桜1-13-3 (NHK名古屋放送センタービル) | セキスイハイム中部株式会社 | 八木健次 | 052-955-8160 | 愛知県管轄内事業場 | 23000 愛知県管轄区域内 | D060 総合工事業 | 1500 がれき類(工作物の新築、改築又は除去に伴って生じた不要物) | | | | | | | | | 342.650 | 343 | | |
| 愛知県東区東桜1-13-3 (NHK名古屋放送センタービル) | セキスイハイム中部株式会社 | 八木健次 | 052-955-8160 | 愛知県管轄内事業場 | 23000 愛知県管轄区域内 | D060 総合工事業 | 1501 コンクリート破片 | | | | | | | | | 2858.851 | 2859 | | |
| 愛知県東区東桜1-13-3 (NHK名古屋放送センタービル) | セキスイハイム中部株式会社 | 八木健次 | 052-955-8160 | 愛知県管轄内事業場 | 23000 愛知県管轄区域内 | D060 総合工事業 | 1502 アスファルト・コンクリート破片 | | | | | | | | | 64.400 | 64 | | |
| 愛知県東区東桜1-13-3 (NHK名古屋放送センタービル) | セキスイハイム中部株式会社 | 八木健次 | 052-955-8160 | 愛知県管轄内事業場 | 23000 愛知県管轄区域内 | D060 総合工事業 | 2000 建築混合廃棄物 | | | | | | | | | 460.924 | 461 | | |
| 愛知県東区東桜1-13-3 (NHK名古屋放送センタービル) | セキスイハイム中部株式会社 | 八木健次 | 052-955-8160 | 愛知県管轄内事業場 | 23000 愛知県管轄区域内 | D060 総合工事業 | 2440 がれき類(工作物の新築、改築又は除去に伴って生じた不要物)(石綿含有産業廃棄物) | | | | | | | | | 10.200 | 10 | | |