

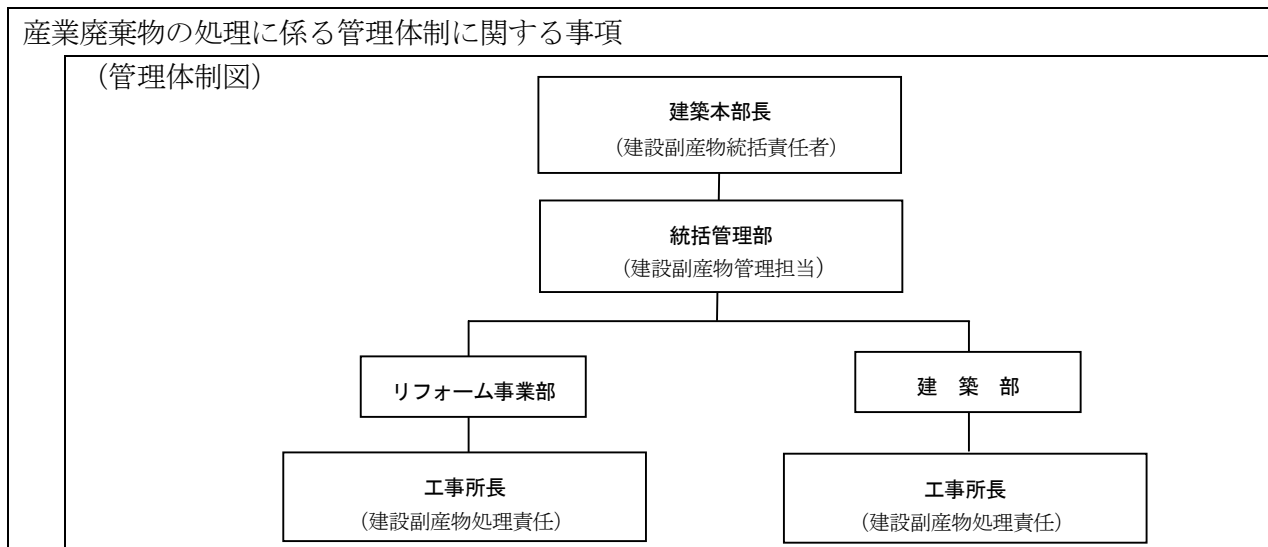
様式第二号の八(第八条の四の五関係)

(第1面)

| | |
|--|--|
| <p>産業廃棄物処理計画書</p> <p>平成24年 6月 日</p> <p>愛知県知事 殿</p> <p>提出者</p> <p>住 所 名古屋市中区伊勢山2丁目11番33号</p> <p>氏 名 株式会社 日東建設</p> <p>代表取締役 柏木博喜</p> <p>電話番号 (052)321-5501</p> <p>廃棄物の処理及び清掃に関する法律第12条第9項の規定に基づき、産業廃棄物の減量その他その処理に関する計画を作成したので、提出します。</p> | |
| 事業場の名称 | 株式会社 日東建設 |
| 事業場の所在地 | 名古屋市中区伊勢山2丁目11番33号 |
| 計画期間 | 平成24年4月1日～平成25年3月31日 |
| 当該事業場において現に行っている事業に関する事項 | |
| ①事業の種類 | 【06】: 総合建設業 |
| ②事業の規模 | 元請完成工事高: 7,793 百万円 |
| ③従業員数 | 105 名 |
| ④産業廃棄物の一連の処理の工程 | 一般建設工事業 (新築に伴う解体工事、内外装リフォーム工事) がれき類→再生業者に委託し、再生砕石、合材に再資源化 廃プラスチック類→再生業者に委託し、RPF燃料化 木くず→再生業者に委託しチップとして再資源化 |

(日本工業規格 A列4番)

(第2面)



産業廃棄物の排出の抑制に関する事項

| | | |
|-----|--|---------|
| ①現状 | 【前年度（平成23年度）実績】 別紙の通り | |
| | 産業廃棄物の種類 | ----- |
| | 排出量 | ----- t |
| | （これまでに実施した取組） 分別を徹底し、再生可能な廃棄物については再生できるようにする業者に対して梱包の簡易化をお願いし、梱包材の廃棄物を減らす 建設汚泥は、専門業者に依頼し、脱水後埋め立て土としている | |
| ②計画 | 【目標】 別紙の通り | |
| | 産業廃棄物の種類 | ----- |
| | 排出量 | ----- t |
| | （今後実施する予定の取組） 受注する工事の種類等により、排出量が大きく変動するが、継続して排出量の抑制に努める。 現場での加工を少なくし、廃棄物の発生を抑える 引き続き業者に梱包の簡素化を求める。 | |

産業廃棄物の分別に関する事項

| | |
|-----|---|
| ①現状 | （分別している産業廃棄物の種類及び分別に関する取組） 建設マニフェストに合わせて、がれき類もコンクリートガラとその他のがれき類とを分けて再生利用しやすいようにしている。 |
| ②計画 | （今後分別する予定の産業廃棄物の種類及び分別に関する取組） 種類・規模で標準数量を算出し、その標準数量以下に抑えるという目標を決めて工事に臨んでいます。 |

(第3面)

| 自ら行う産業廃棄物の再生利用に関する事項 | | | |
|----------------------|--------------------------|---------|---------|
| ①現状 | 【前年度（平成23年度）実績】 別紙の通り | | |
| | 産業廃棄物の種類 | ----- | ----- |
| | 自ら再生利用を行った 産業廃棄物の量 | ----- t | ----- t |
| | (これまでに実施した取組) | | |
| ②計画 | 【目標】 別紙の通り | | |
| | 産業廃棄物の種類 | ----- | ----- |
| | 自ら再生利用を行う 産業廃棄物の量 | ----- t | ----- t |
| | (今後実施する予定の取組) | | |
| 自ら行う産業廃棄物の中間処理に関する事項 | | | |
| ①現状 | 【前年度（平成23年度）実績】 別紙の通り | | |
| | 産業廃棄物の種類 | ----- | ----- |
| | 自ら熱回収を行った 産業廃棄物の量 | ----- t | ----- t |
| | 自ら中間処理により減量した 産業廃棄物の量 | ----- t | ----- t |
| | (これまでに実施した取組) | | |
| ②計画 | 【目標】 別紙の通り | | |
| | 産業廃棄物の種類 | ----- | ----- |
| | 自ら熱回収を行う 産業廃棄物の量 | ----- t | ----- t |
| | 自ら中間処理により減量する 産業廃棄物の量 | ----- t | ----- t |
| | (今後実施する予定の取組) | | |

(第4面)

| 自ら行う産業廃棄物の埋立処分又は海洋投入処分に関する事項 | | | |
|------------------------------|---|---------|---------|
| ①現状 | 【前年度（平成23年度）実績】 別紙の通り | | |
| | 産業廃棄物の種類 | ----- | ----- |
| | 自ら埋立処分又は海洋投入処分を行った産業廃棄物の量 | ----- t | ----- t |
| | (これまでに実施した取組) | | |
| ②計画 | 【目標】 別紙の通り | | |
| | 産業廃棄物の種類 | ----- | ----- |
| | 自ら埋立処分又は海洋投入処分を行う産業廃棄物の量 | ----- t | ----- t |
| | (今後実施する予定の取組) | | |
| 産業廃棄物の処理の委託に関する事項 | | | |
| ①現状 | 【前年度（平成23年度）実績】 別紙の通り | | |
| | 産業廃棄物の種類 | ----- | ----- |
| | 全処理委託量 | ----- t | ----- t |
| | 優良認定処理業者への処理委託量 | ----- t | ----- t |
| | 再生利用業者への処理委託量 | ----- t | ----- t |
| | 認定熱回収業者への処理委託量 | ----- t | ----- t |
| | 認定熱回収業者以外の熱回収を行う業者への処理委託量 | ----- t | ----- t |
| | (これまでに実施した取組) 規模・用途別に過去の実績からの標準数量を算出し、それよりも5%程度の減量を目指しています。 分別を徹底し、再生処理の比率を高めるように努めています | | |

| | | |
|--------|---|---------|
| ②計画 | 【目標】 別紙の通り | |
| | 産業廃棄物の種類 | ----- |
| | 全処理委託量 | ----- t |
| | 優良認定処理業者への 処理委託量 | ----- t |
| | 再生利用業者への 処理委託量 | ----- t |
| | 認定熱回収業者への 処理委託量 | ----- t |
| | 認定熱回収業者以外の 熱回収を行う業者への 処理委託量 | ----- t |
| | (今後実施する予定の取組) 委託処理業者に対して定期的に実地確認を行います。 可能な限り再生利用業者への処理委託を行い、最終処分量の減少をはかります。 | |
| ※事務処理欄 | | |

備考

- 1 前年度の産業廃棄物の発生量が1,000トン以上の事業場ごとに1枚作成すること。
- 2 当該年度の6月30日までに提出すること。
- 3 「当該事業場において現に行っている事業に関する事項」の欄は、以下に従って記入すること。
 - (1)①欄には、日本標準産業分類の区分を記入すること。
 - (2)②欄には、製造業の場合における製造品出荷額（前年度実績）、建設業の場合における元請完成工事高（前年度実績）、医療機関の場合における病床数（前年度末時点）等の業種に応じ事業規模が分かるような前年度の実績を記入すること。
 - (3)④欄には、当該事業場において生ずる産業廃棄物についての発生から最終処分が終了するまでの一連の処理の工程（当該処理を委託する場合は、委託の内容を含む。）を記入すること。
- 4 「自ら行う産業廃棄物の中間処理に関する事項」の欄には、産業廃棄物の種類ごとに、自ら中間処理を行うに際して熱回収を行った場合における熱回収を行った産業廃棄物の量と、自ら中間処理を行うことによって減量した量について、前年度の実績、目標及び取組を記入すること。
- 5 「産業廃棄物の処理の委託に関する事項」の欄には、産業廃棄物の種類ごとに、全処理委託量を記入するほか、その内数として、優良認定処理業者（廃棄物の処理及び清掃に関する法律施行令第6条の11第2号に該当する者）への処理委託量、処理業者への再生利用委託量、認定熱回収施設設置者（廃棄物の処理及び清掃に関する法律第15条の3の3第1項の認定を受けた者）である処理業者への焼却処理委託量及び認定熱回収施設設置者以外の熱回収を行っている処理業者への焼却処理委託量について、前年度実績、目標及び取組を記入すること。
- 6 それぞれの欄に記入すべき事項の全てを記入することができないときは、当該欄に「別紙のとおり」と記入し、当該欄に記入すべき内容を記入した別紙を添付すること。また、産業廃棄物の種類が3以上あるときは、前年度実績及び目標の欄に「別紙のとおり」と記入し、当該欄に記入すべき内容を記入した別紙を添付すること。また、それぞれの欄に記入すべき事項がないときは、「—」を記入すること。
- 7 ※欄は記入しないこと。

