

様式第二号の九（第八条の四の六関係）

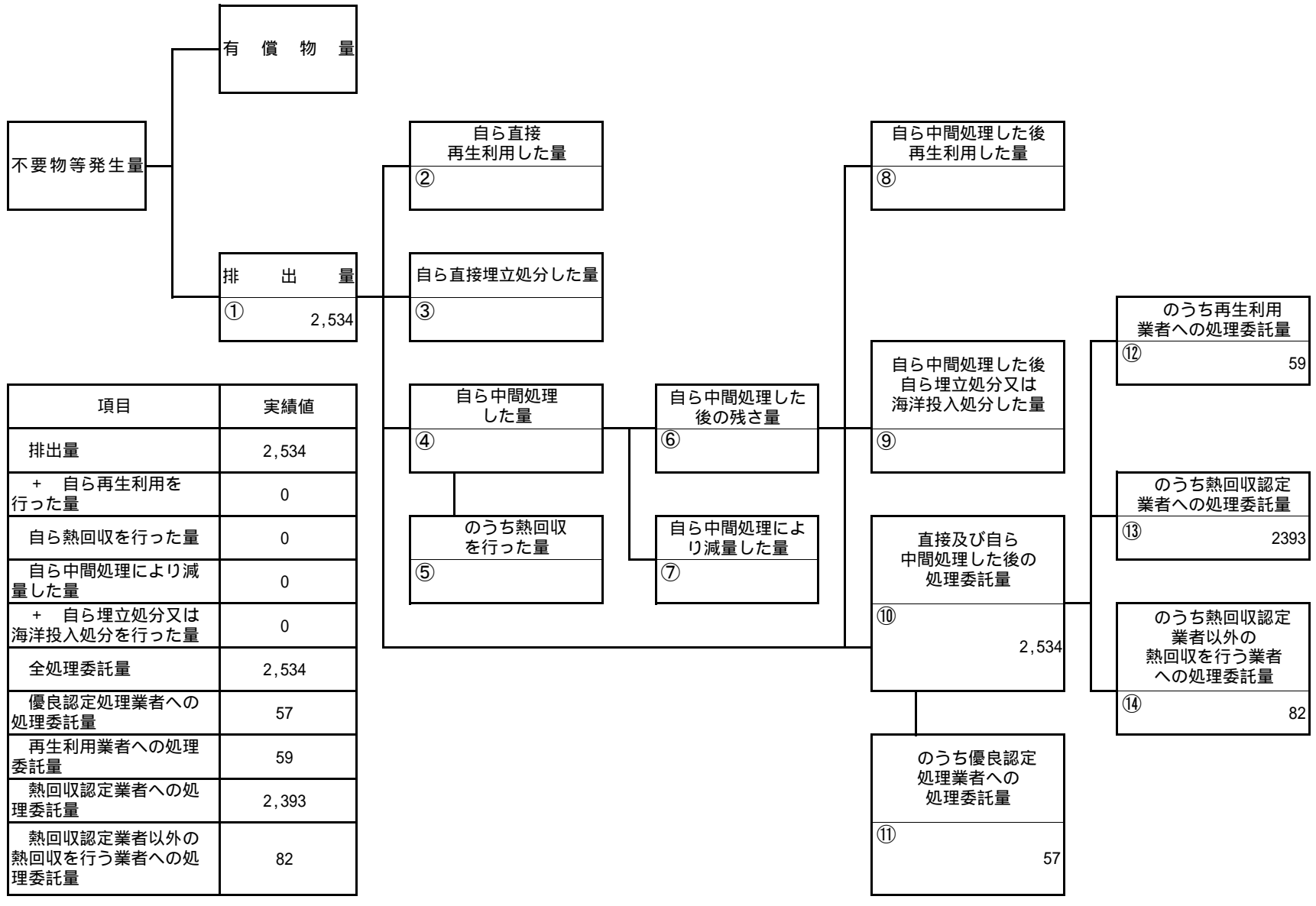
（第1面）

<p>産業廃棄物処理計画実施状況報告書</p> <p style="text-align: right;">平成24年 6月 日</p> <p style="text-align: center;">愛知県知事殿</p> <p style="text-align: center;">届出者</p> <p style="text-align: center;">住所 愛知県蒲郡市港町2番5号</p> <p style="text-align: center;">氏名 竹本油脂株式会社</p> <p style="text-align: center;">代表取締役 竹本元泰</p> <p style="text-align: center;">（法人にあつては、名称及び代表者の氏名）</p> <p style="text-align: center;">電話番号 0533-68-1500</p> <p>廃棄物の処理及び清掃に関する法律第12条第10項の規定に基づき、平成23年度の産業廃棄物処理計画の実施状況を報告します。</p>			
事業場の名称	竹本油脂株式会社 本社工場		
事業場の所在地	愛知県蒲郡市港町2番5号		
事業の種類	16 化学工業		
産業廃棄物処理計画における計画期間	平成23年4月1日～平成24年3月31日		
産業廃棄物処理計画における目標値			
項目	目標値	項目	目標値
排出量	3,490 t	全処理委託量	3,490 t
自ら再生利用を行う産業廃棄物の量	t	優良認定処理業者への処理委託量	t
自ら熱回収を行う産業廃棄物の量	t	再生利用業者への処理委託量	472 t
自ら中間処理により減量する産業廃棄物の量	t	認定熱回収業者への処理委託量	t
自ら埋立処分又は海洋投入処分を行う産業廃棄物の量	t	認定熱回収業者以外の熱回収を行う業者への処理委託量	t
事務処理欄			

（日本工業規格 A列4番）

計画の実施状況

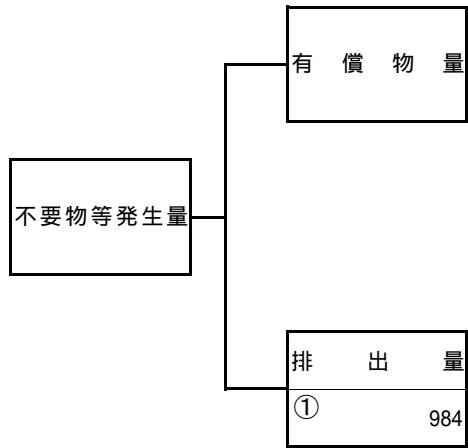
(産業廃棄物の種類： 廃油 )



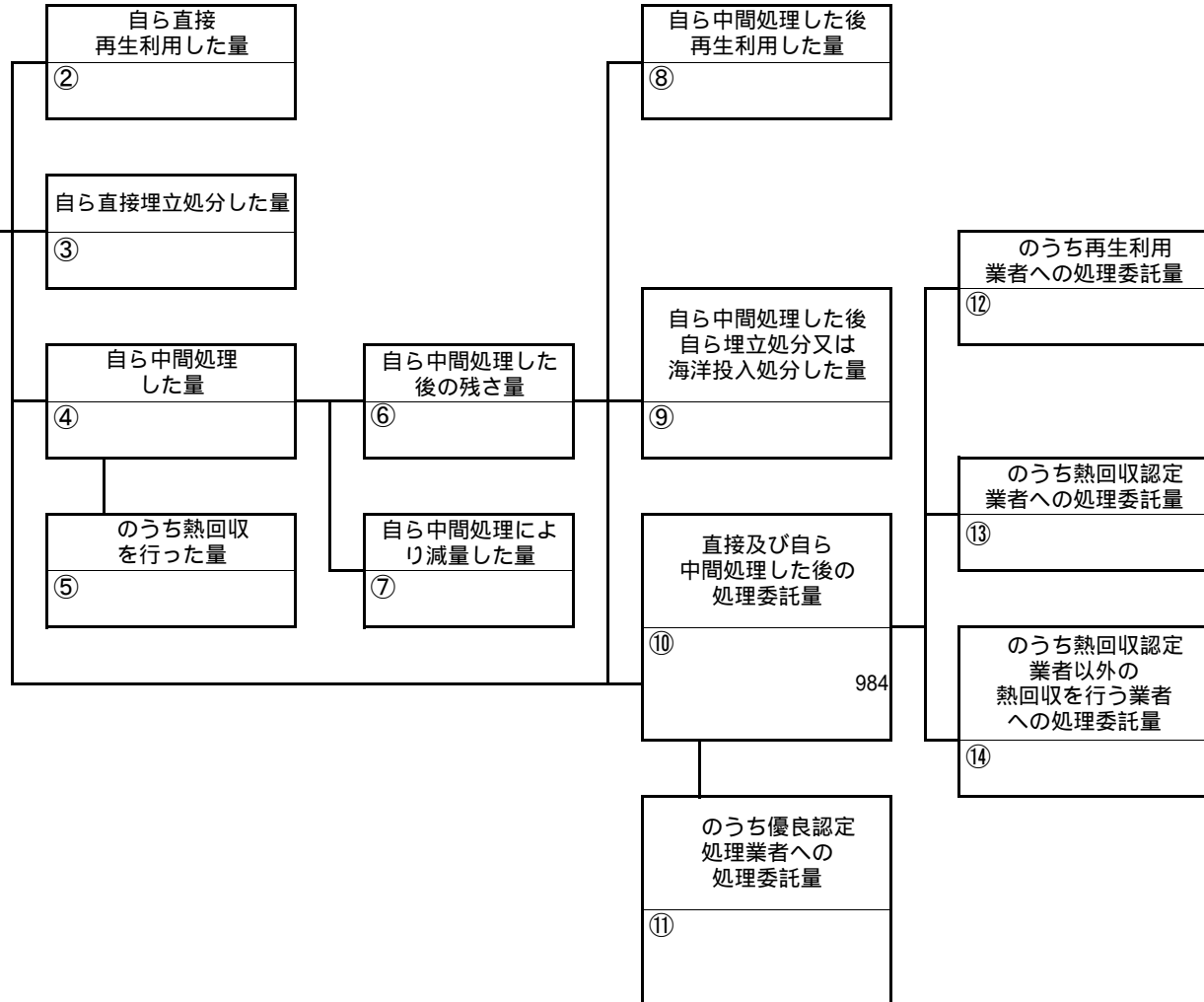
項目	実績値
排出量	2,534
+ 自ら再生利用を行った量	0
自ら熱回収を行った量	0
自ら中間処理により減量した量	0
+ 自ら埋立処分又は海洋投入処分を行った量	0
全処理委託量	2,534
優良認定処理業者への処理委託量	57
再生利用者への処理委託量	59
熱回収認定業者への処理委託量	2,393
熱回収認定業者以外の熱回収を行う業者への処理委託量	82

計画の実施状況

(産業廃棄物の種類： 廃アルカリ )

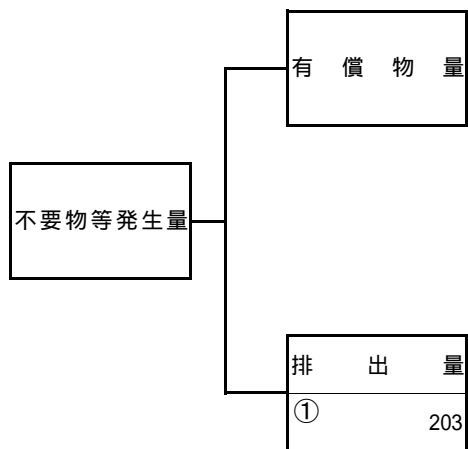


項目	実績値
排出量	984
+ 自ら再生利用を行った量	0
自ら熱回収を行った量	0
自ら中間処理により減量した量	0
+ 自ら埋立処分又は海洋投入処分を行った量	0
全処理委託量	984
優良認定処理業者への処理委託量	0
再生利用業者への処理委託量	0
熱回収認定業者への処理委託量	0
熱回収認定業者以外の熱回収を行う業者への処理委託量	0

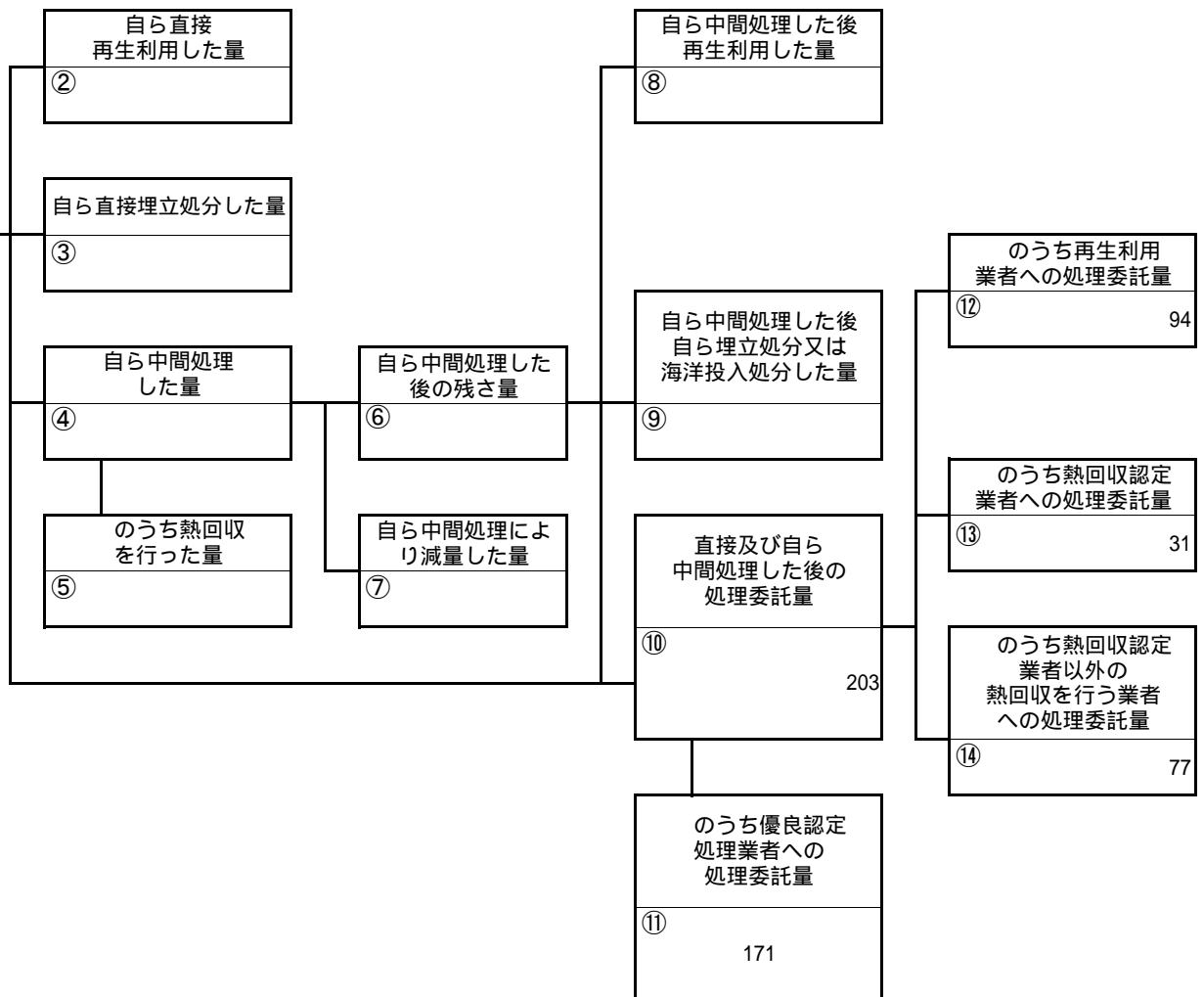


計画の実施状況

(産業廃棄物の種類： 汚泥 )

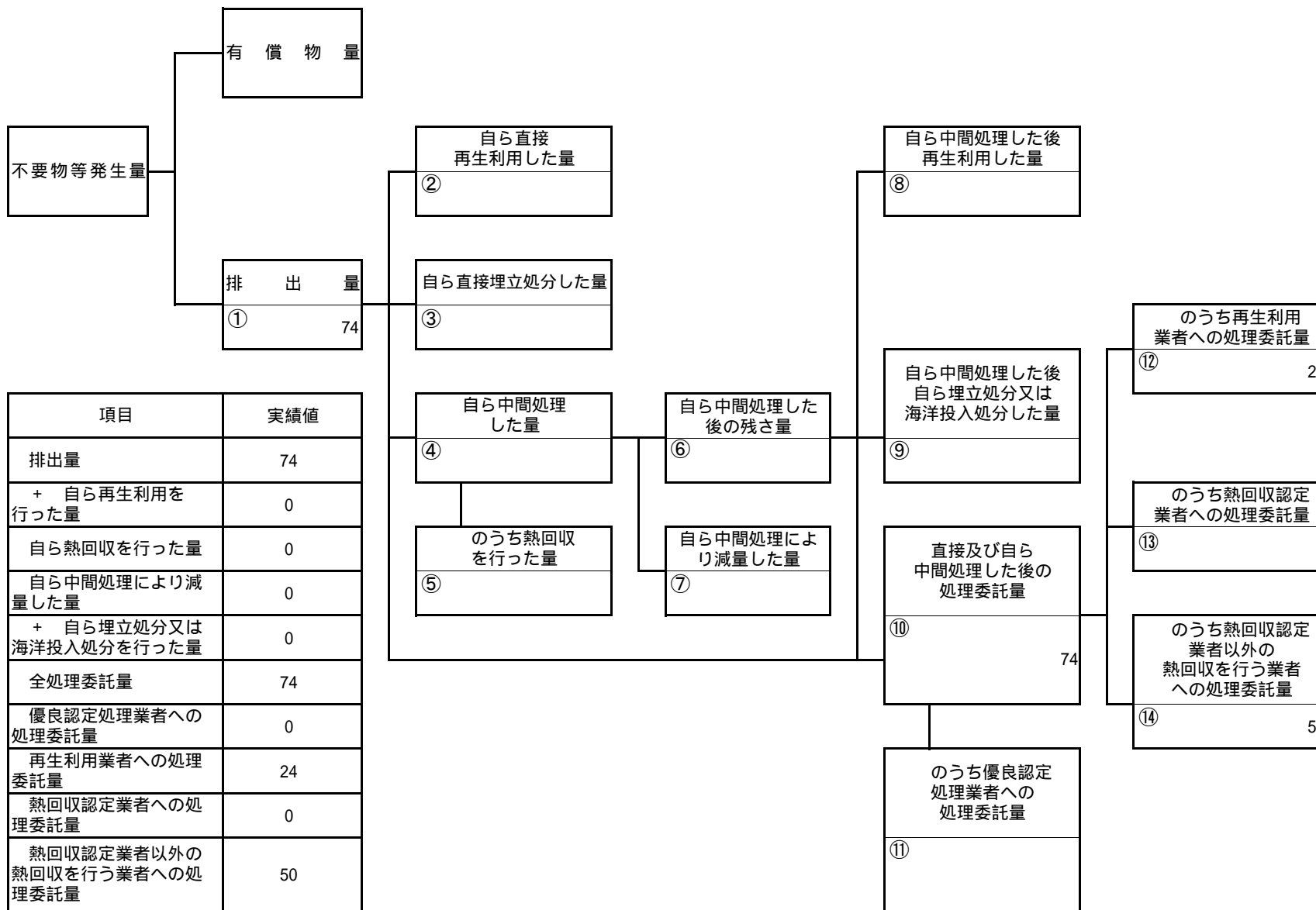


項目	実績値
排出量	203
+ 自ら再生利用を行った量	0
自ら熱回収を行った量	0
自ら中間処理により減量した量	0
+ 自ら埋立処分又は海洋投入処分を行った量	0
全処理委託量	203
優良認定処理業者への処理委託量	171
再生利用業者への処理委託量	94
熱回収認定業者への処理委託量	31
熱回収認定業者以外の熱回収を行う業者への処理委託量	77



計画の実施状況

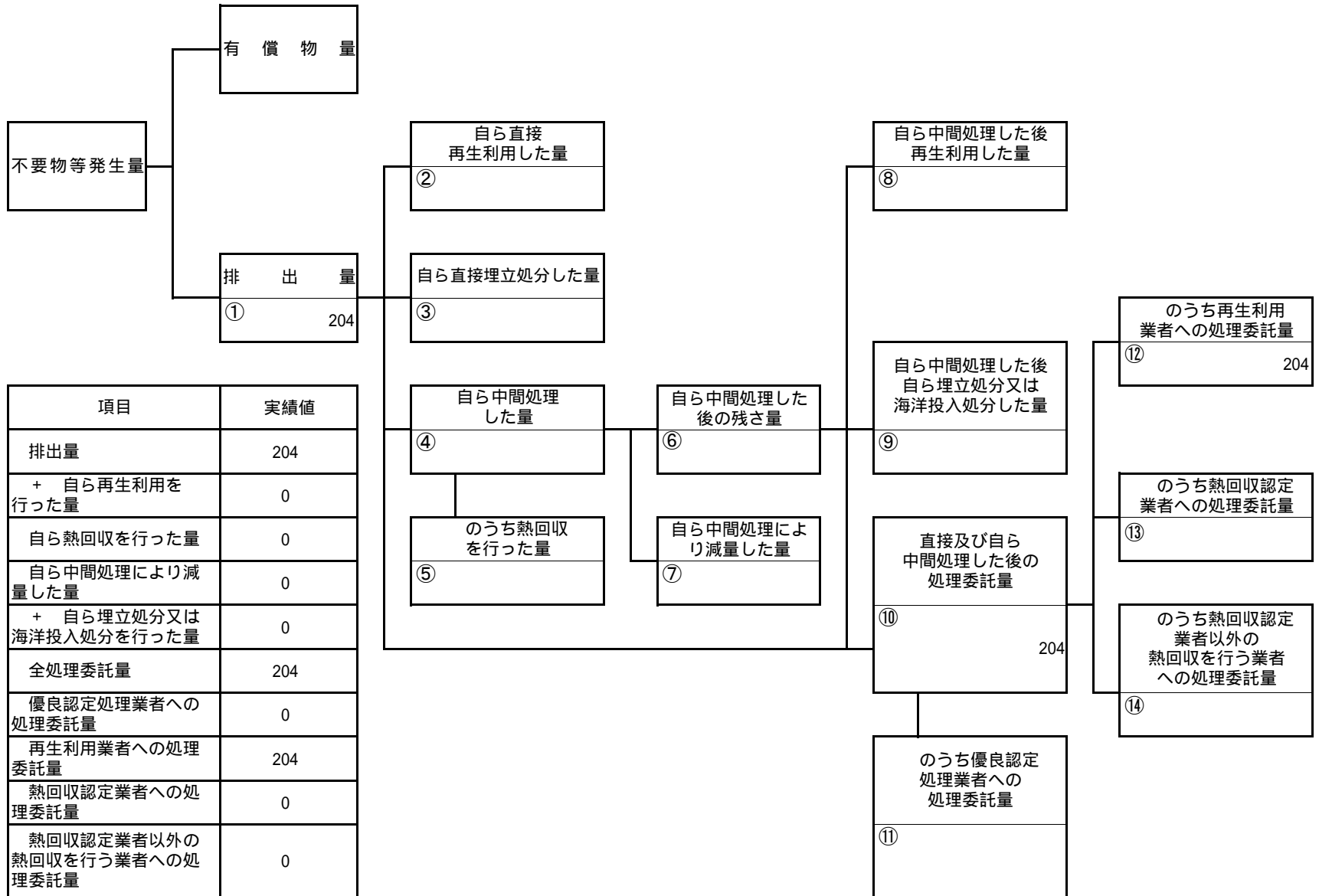
(産業廃棄物の種類： 廃プラスチック類 )



項目	実績値
排出量	74
+ 自ら再生利用を行った量	0
自ら熱回収を行った量	0
自ら中間処理により減量した量	0
+ 自ら埋立処分又は海洋投入処分を行った量	0
全処理委託量	74
優良認定処理業者への処理委託量	0
再生利用業者への処理委託量	24
熱回収認定業者への処理委託量	0
熱回収認定業者以外の熱回収を行う業者への処理委託量	50

計画の実施状況

(産業廃棄物の種類： ガラス・コンクリート類 )



項目	実績値
排出量	204
+ 自ら再生利用を行った量	0
自ら熱回収を行った量	0
自ら中間処理により減量した量	0
+ 自ら埋立処分又は海洋投入処分を行った量	0
全処理委託量	204
優良認定処理業者への処理委託量	0
再生利用業者への処理委託量	204
熱回収認定業者への処理委託量	0
熱回収認定業者以外の熱回収を行う業者への処理委託量	0

計画の実施状況

(産業廃棄物の種類： 木くず )

