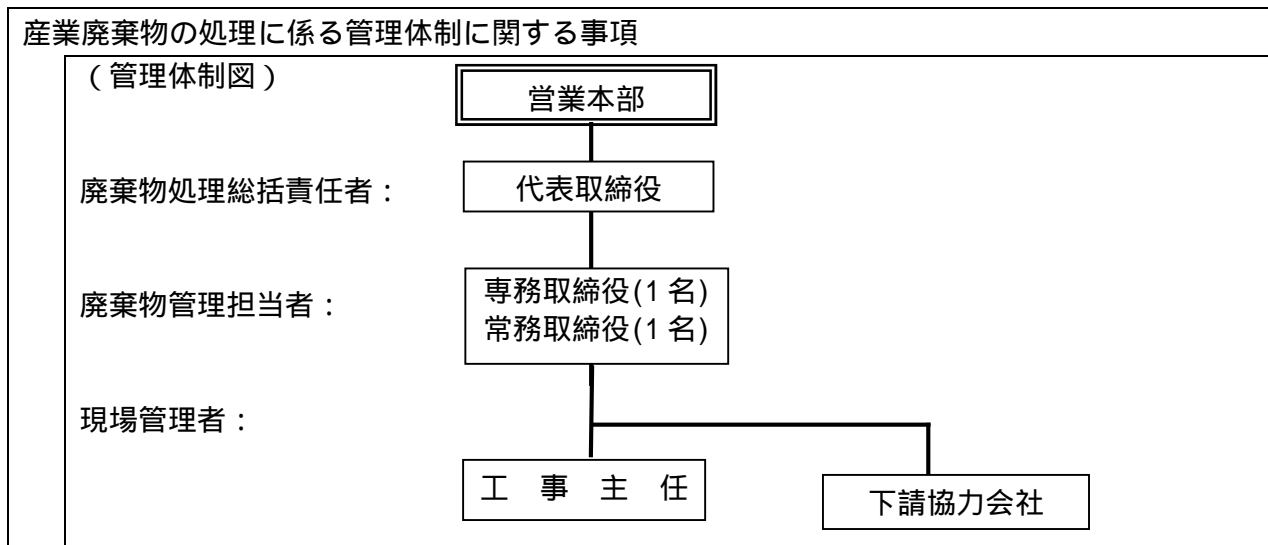


(第1面)

<p>産業廃棄物処理計画書</p> <p style="text-align: right;">平成24年6月30日</p> <p>愛知県知事 殿</p> <p style="text-align: center;">提出者</p> <p style="text-align: center;">住所 愛知県豊川市八幡町野路92番地</p> <p style="text-align: center;">氏名 株式会社 加藤解体工業</p> <p style="text-align: center;">代表取締役 加藤 義宣</p> <p style="text-align: center;">(法人にあつては、名称及び代表者の氏名)</p> <p style="text-align: center;">電話番号 0533-89-1611</p> <p>廃棄物の処理及び清掃に関する法律第12条第9項の規定に基づき、産業廃棄物の減量その他その処理に関する計画を作成したので、提出します。</p>	
事業場の名称	株式会社 <small>かとうかいたいこうぎょう</small> 加藤解体工業
事業場の所在地	愛知県豊川市八幡町野路92番地
計画期間	平成23年4月1日 ~ 平成24年3月31日
当該事業場において現に行っている事業に関する事項	
事業の種類	07 : 職別工事業
事業の規模	元請完成工事高 : 3,751 万円
従業員数	15人
産業廃棄物の一連の処理の工程	<p>既設建物解体工事</p> <ul style="list-style-type: none"> •瓦下ろし、建具取り外し：金属くず、ガラス・陶磁器くず、紙くず、繊維くず •非飛散性[※]がれき建材取り外し：がれき類 自社処分場にて埋立処分(安定型) •上家解体：木くず、金属くず、廃プラスチック類、繊維くず、ガラス・陶磁器くず(石膏ボード)、コンクリート •基礎解体：がれき類(コンクリート)、がれき混合物 •外構解体：木くず、金属くず、がれき類(コンクリート) <p>木くず・がれき類(コンクリート)・紙くず・金属くずは再生処理業者に委託。 廃プラ・ガラス・陶磁器くず・繊維くずは中間処理業者に委託し、埋立処分</p>



産業廃棄物の排出の抑制に関する事項

現状	【前年度(23 年度)実績】 別紙の通り		
	産業廃棄物の種類		
	排出量	t	t
	(これまでに実施した取組)		
計画	【目標】 別紙の通り		
	産業廃棄物の種類		
	排出量	t	t
	(今後実施する予定の取組)		

産業廃棄物の分別に関する事項

現状	(分別している産業廃棄物の種類及び分別に関する取組) 廃材の品目別分別の徹底
計画	(今後分別する予定の産業廃棄物の種類及び分別に関する取組) 現状の維持

(第3面)

自ら行う産業廃棄物の再生利用に関する事項			
現状	【前年度（ 23 年度）実績】		
	産業廃棄物の種類	-	-
	自ら再生利用を行った産業廃棄物の量	0 t	0 t
	(これまでに実施した取組)		
計画	【目標】		
	産業廃棄物の種類	-	-
	自ら再生利用を行う産業廃棄物の量	0 t	0 t
	(今後実施する予定の取組)		
自ら行う産業廃棄物の中間処理に関する事項			
現状	【前年度（ 23 年度）実績】		
	産業廃棄物の種類	-	-
	自ら熱回収を行った産業廃棄物の量	0 t	0 t
	自ら中間処理により減量した産業廃棄物の量	0 t	0 t
	(これまでに実施した取組)		
計画	【目標】		
	産業廃棄物の種類	-	-
	自ら熱回収を行う産業廃棄物の量	0 t	0 t
	自ら中間処理により減量する産業廃棄物の量	0 t	0 t
	(今後実施する予定の取組)		

(第4面)

自ら行う産業廃棄物の埋立処分又は海洋投入処分に関する事項			
現状	【前年度(23 年度)実績】		
	産業廃棄物の種類	がれき類	-
	自ら埋立処分又は海洋投入処分を行った産業廃棄物の量	31 t	0 t
	(これまでに実施した取組) 分別の徹底		
計画	【目標】		
	産業廃棄物の種類	がれき類	-
	自ら埋立処分又は海洋投入処分を行う産業廃棄物の量	34 t	0 t
	(今後実施する予定の取組) 再生利用可能な廃棄物を埋立処分しないように分別を徹底する。		
産業廃棄物の処理の委託に関する事項			
現状	【前年度(23 年度)実績】 別紙の通り		
	産業廃棄物の種類		
	全処理委託量	t	t
	優良認定処理業者への処理委託量	t	t
	再生利用業者への処理委託量	t	t
	認定熱回収業者への処理委託量	t	t
	認定熱回収業者以外の熱回収を行う業者への処理委託量	t	t
	(これまでに実施した取組)		

計画	【目標】	別紙の通り	
	産業廃棄物の種類		
	全処理委託量	t	t
	優良認定処理業者への 処理委託量	t	t
	再生利用業者への 処理委託量	t	t
	認定熱回収業者への 処理委託量	t	t
	認定熱回収業者以外の 熱回収を行う業者への 処理委託量	t	t
	(今後実施する予定の取組)		
事務処理欄			

備考

- 1 前年度の産業廃棄物の発生量が1,000トン以上の事業場ごとに1枚作成すること。
- 2 当該年度の6月30日までに提出すること。
- 3 「当該事業場において現に行っている事業に関する事項」の欄は、以下に従って記入すること。
 - (1) 欄には、日本標準産業分類の区分を記入すること。
 - (2) 欄には、製造業の場合における製造品出荷額(前年度実績)、建設業の場合における元請完成工事高(前年度実績)、医療機関の場合における病床数(前年度末時点)等の業種に応じ事業規模が分かるような前年度の実績を記入すること。
 - (3) 欄には、当該事業場において生ずる産業廃棄物についての発生から最終処分が終了するまでの一連の処理の工程(当該処理を委託する場合は、委託の内容を含む。)を記入すること。
- 4 「自ら行う産業廃棄物の中間処理に関する事項」の欄には、産業廃棄物の種類ごとに、自ら中間処理を行うに際して熱回収を行った場合における熱回収を行った産業廃棄物の量と、自ら中間処理を行うことによって減量した量について、前年度の実績、目標及び取組を記入すること。
- 5 「産業廃棄物の処理の委託に関する事項」の欄には、産業廃棄物の種類ごとに、全処理委託量を記入するほか、その内数として、優良認定処理業者(廃棄物の処理及び清掃に関する法律施行令第6条の11第2号に該当する者)への処理委託量、処理業者への再生利用委託量、認定熱回収施設設置者(廃棄物の処理及び清掃に関する法律第15条の3の3第1項の認定を受けた者)である処理業者への焼却処理委託量及び認定熱回収施設設置者以外の熱回収を行っている処理業者への焼却処理委託量について、前年度実績、目標及び取組を記入すること。
- 6 それぞれの欄に記入すべき事項の全てを記入することができないときは、当該欄に「別紙のとおり」と記入し、当該欄に記入すべき内容を記入した別紙を添付すること。また、産業廃棄物の種類が3以上あるときは、前年度実績及び目標の欄に「別紙のとおり」と記入し、当該欄に記入すべき内容を記入した別紙を添付すること。また、それぞれの欄に記入すべき事項がないときは、「 」を記入すること。
- 7 欄は記入しないこと。

(別紙)

産業廃棄物の排出の抑制に関する事項

現 状	【前年度（ 23 年度）実績】								
	産業廃棄物の種類	木くず	がれき類	廃プラスチック類	繊維くず	金属くず	ガラスくず、コンクリートくず及び陶磁器くず	紙くず	建築廃棄物
	排出量	437 t	1316 t	39 t	5 t	32 t	34 t	1 t	4 t
(これまでに実施した取組) 分別解体の徹底									
計 画	【目標】								
	産業廃棄物の種類	木くず	がれき類	廃プラスチック類	繊維くず	金属くず	ガラスくず、コンクリートくず及び陶磁器くず	紙くず	建築廃棄物
	排出量	480 t	1450 t	38 t	5 t	36 t	37 t	1 t	5 t
(今後実施する予定の取組) 現状を維持する。									

(別紙)

産業廃棄物の処理の委託に関する事項

現 状	【前年度（ 23 年度）実績】								
	産業廃棄物の種類	木くず	がれき類	廃プラスチック類	繊維くず	金属くず	ガラスくず、コンクリートくず及び陶磁器くず	紙くず	建築混合廃棄物
	全処理委託量	437 t	1285 t	39 t	5 t	32 t	34 t	1 t	4 t
	優良認定処理業者への処理委託量	0	0	0	0	0	0	0	0
	再生利用業者への処理委託量	437 t	1285 t	6t	1t	32 t	9t	1 t	0
	認定熱回収業者への処理委託量	0	0	0	0	0	0	0	0
認定熱回収業者以外への熱回収を行う業者への処理委託量	0	0	0	0	0	0	0	0	
(これまでに実施した取組) 分別を徹底する。									
計 画	【目標】								
	産業廃棄物の種類	木くず	がれき類	廃プラスチック類	繊維くず	金属くず	ガラスくず、コンクリートくず及び陶磁器くず	紙くず	建築混合廃棄物
	全処理委託量	480 t	1450t	38 t	5 t	36t	37t	1 t	5 t
	優良認定処理業者への処理委託量	0	0	0	0	0	0	0	0
	再生利用業者への処理委託量	480 t	1416t	7t	1t	36t	10t	1t	0
	認定熱回収業者への処理委託量	0	0	0	0	0	0	0	0
認定熱回収業者以外への熱回収を行う業者への処理委託量	0	0	0	0	0	0	0	0	
(今後実施する予定の取組) 現状の取組を維持する。									