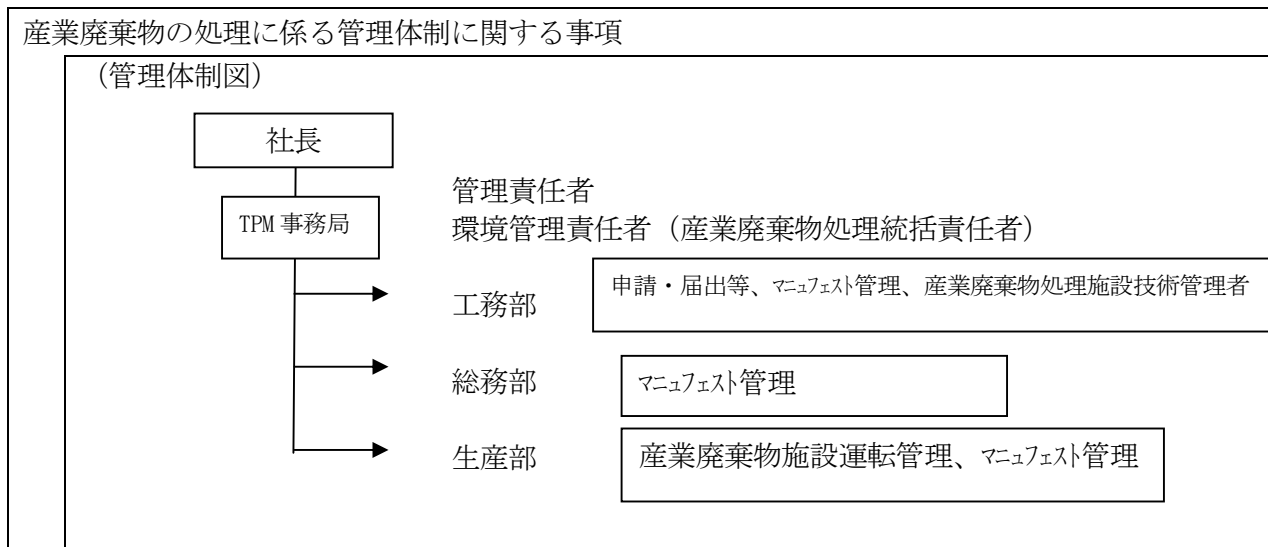


様式第二号の八(第八条の四の五関係)

(第1面)

| | |
|---|---|
| <p>産業廃棄物処理計画書</p> <p>平成 24年 6月 29日</p> | |
| <p>愛知県知事 殿</p> | |
| <p>提出者</p> <p>住 所 愛知県知多市北浜町16番地</p> <p>氏 名 サングレイン株式会社</p> <p>代表取締役社長 奥村直司</p> <p>電話番号</p> | |
| <p>廃棄物の処理及び清掃に関する法律第12条第9項の規定に基づき、産業廃棄物の減量その他その処理に関する計画を作成したので、提出します。</p> | |
| 事業場の名称 | 知多蒸溜所 |
| 事業場の所在地 | 愛知県知多市北浜町16番地 |
| 計画期間 | 平成24年4月 ~ 平成25年3月 |
| 当該事業場において現に行っている事業に関する事項 | |
| ①事業の種類 | 10:飲料・たばこ・飼料製造 |
| ②事業の規模 | 資本金 1億円 |
| ③従業員数 | |
| ④産業廃棄物の一連の処理の工程 | グレンウィスキー及びアルコールの製造業 蒸留工程→A 塔排液→固液分離→植物残さ→産業廃棄物焼却炉→焼却灰(売却) →B 塔排液→排水処理→汚泥脱水設備→汚泥→肥料製造業者に引き取り 産業廃棄物処分業 中味入り食品→破碎・選別→廃プラスチック類・金属くず・紙くず(売却) →廃酸・廃アルカリ→排水処理 |

(日本工業規格 A列4番)



産業廃棄物の排出の抑制に関する事項

| | | | |
|-----|-----------------|-------|---|
| ①現状 | 【前年度（ 23 年度）実績】 | | |
| | 産業廃棄物の種類 | 別紙の通り | |
| | 排 出 量 | t | t |
| | (これまでに実施した取組) | | |
| ②計画 | 【目標】 | | |
| | 産業廃棄物の種類 | 別紙の通り | |
| | 排 出 量 | t | t |
| | (今後実施する予定の取組) | | |

産業廃棄物の分別に関する事項

| | |
|-----|---|
| ①現状 | (分別している産業廃棄物の種類及び分別に関する取組) 廃プラ、植物残さ、汚泥、燃え殻、廃油、金属くず等種類に分けて保管している。 |
| ②計画 | (今後分別する予定の産業廃棄物の種類及び分別に関する取組) 現状と同様に実施。 |

(第3面)

| 自ら行う産業廃棄物の再生利用に関する事項 | | | |
|----------------------|--|-------|---|
| ①現状 | 【前年度（ 23 年度）実績】 | | |
| | 産業廃棄物の種類 | 別紙の通り | |
| | 自ら再生利用を行った産業廃棄物の量 | t | t |
| | （これまでに実施した取組） 排水処理の余剰汚泥は、脱水処理後醗酵肥料原料として再利用。 | | |
| ②計画 | 【目標】 | | |
| | 産業廃棄物の種類 | 別紙の通り | |
| | 自ら再生利用を行う産業廃棄物の量 | t | t |
| | （今後実施する予定の取組） 今後も同様に再利用する。 | | |
| 自ら行う産業廃棄物の中間処理に関する事項 | | | |
| ①現状 | 【前年度（ 23 年度）実績】 | | |
| | 産業廃棄物の種類 | 別紙の通り | |
| | 自ら熱回収を行った産業廃棄物の量 | t | t |
| | 自ら中間処理により減量した産業廃棄物の量 | t | t |
| | （これまでに実施した取組） 蒸留工程から発生した植物残渣は、廃棄物焼却ボイラーの燃料として熱回収し、燃焼後の灰は肥料として有価販売している。 余剰汚泥を脱水分離（ベルトプレス）し、醗酵肥料原料として利用している。 | | |
| ②計画 | 【目標】 | | |
| | 産業廃棄物の種類 | 別紙の通り | |
| | 自ら熱回収を行う産業廃棄物の量 | t | t |
| | 自ら中間処理により減量する産業廃棄物の量 | t | t |
| | （今後実施する予定の取組） 今後も同様な処理を行う。 | | |

(第4面)

| 自ら行う産業廃棄物の埋立処分又は海洋投入処分に関する事項 | | | |
|------------------------------|---------------------------|-------|---|
| ①現状 | 【前年度（ — 年度）実績】 | | |
| | 産業廃棄物の種類 | | |
| | 自ら埋立処分又は海洋投入処分を行った産業廃棄物の量 | t | t |
| | (これまでに実施した取組) | | |
| ②計画 | 【目標】 | | |
| | 産業廃棄物の種類 | | |
| | 自ら埋立処分又は海洋投入処分を行う産業廃棄物の量 | t | t |
| | (今後実施する予定の取組) | | |
| 産業廃棄物の処理の委託に関する事項 | | | |
| ①現状 | 【前年度（23年度）実績】 | | |
| | 産業廃棄物の種類 | 別紙の通り | |
| | 全処理委託量 | t | t |
| | 優良認定処理業者への処理委託量 | t | t |
| | 再生利用業者への処理委託量 | t | t |
| | 認定熱回収業者への処理委託量 | t | t |
| | 認定熱回収業者以外の熱回収を行う業者への処理委託量 | t | t |
| | (これまでに実施した取組) | | |

| | | | |
|--------|-----------------------------------|-------|---|
| ②計画 | 【目標】 | | |
| | 産業廃棄物の種類 | 別紙の通り | |
| | 全処理委託量 | t | t |
| | 優良認定処理業者への 処理委託量 | t | t |
| | 再生利用業者への 処理委託量 | t | t |
| | 認定熱回収業者への 処理委託量 | t | t |
| | 認定熱回収業者以外の 熱回収を行う業者への 処理委託量 | t | t |
| | (今後実施する予定の取組) | | |
| ※事務処理欄 | | | |

備考

- 1 前年度の産業廃棄物の発生量が1,000トン以上の事業場ごとに1枚作成すること。
- 2 当該年度の6月30日までに提出すること。
- 3 「当該事業場において現に行っている事業に関する事項」の欄は、以下に従って記入すること。
 - (1)①欄には、日本標準産業分類の区分を記入すること。
 - (2)②欄には、製造業の場合における製造品出荷額（前年度実績）、建設業の場合における元請完成工事高（前年度実績）、医療機関の場合における病床数（前年度末時点）等の業種に応じ事業規模が分かるような前年度の実績を記入すること。
 - (3)④欄には、当該事業場において生ずる産業廃棄物についての発生から最終処分が終了するまでの一連の処理の工程（当該処理を委託する場合は、委託の内容を含む。）を記入すること。
- 4 「自ら行う産業廃棄物の中間処理に関する事項」の欄には、産業廃棄物の種類ごとに、自ら中間処理を行うに際して熱回収を行った場合における熱回収を行った産業廃棄物の量と、自ら中間処理を行うことによって減量した量について、前年度の実績、目標及び取組を記入すること。
- 5 「産業廃棄物の処理の委託に関する事項」の欄には、産業廃棄物の種類ごとに、全処理委託量を記入するほか、その内数として、優良認定処理業者（廃棄物の処理及び清掃に関する法律施行令第6条の11第2号に該当する者）への処理委託量、処理業者への再生利用委託量、認定熱回収施設設置者（廃棄物の処理及び清掃に関する法律第15条の3の3第1項の認定を受けた者）である処理業者への焼却処理委託量及び認定熱回収施設設置者以外の熱回収を行っている処理業者への焼却処理委託量について、前年度実績、目標及び取組を記入すること。
- 6 それぞれの欄に記入すべき事項の全てを記入することができないときは、当該欄に「別紙のとおり」と記入し、当該欄に記入すべき内容を記入した別紙を添付すること。また、産業廃棄物の種類が3以上あるときは、前年度実績及び目標の欄に「別紙のとおり」と記入し、当該欄に記入すべき内容を記入した別紙を添付すること。また、それぞれの欄に記入すべき事項がないときは、「―」を記入すること。
- 7 ※欄は記入しないこと。

| 項目 | 産業廃棄物の種類 | | | | | | | | |
|----------------------------|----------|--------------|---------|----------|---------|-------|-------|-------|------|
| | | | 植物残さ | 汚泥(排水処理) | 廃プラスチック | 燃え殻 | ガラスくず | 廃油 | 混合物 |
| 産業廃棄物の排出の抑制に関する事項 | ①現状 | 排出量 | 36,367T | 6,360T | 0.5T | 31.1T | 0.32T | 0.36T | 5.5T |
| | ②計画(目標) | 排出量 | 38,620T | 9,100T | 15T | 30T | 0.5T | 0.5T | 0 |
| 自ら行う産業廃棄物の再生利用に関する事項 | ①現状 | 再生利用量 | | 300T | | | | | |
| | ②計画(目標) | 再生利用量 | | 430T | | | | | |
| 自ら行う産業廃棄物の中間処理に関する事項 | ①現状 | 熱回収処理量 | 36,355T | | | | | | |
| | | 中間処理量 | | 6,060T | | | | | |
| | ②計画(目標) | 熱回収処理量 | 38,600T | | | | | | |
| | | 中間処理量 | | 8,670T | | | | | |
| 自ら行う産業廃棄物の処分又は海洋投入処分に関する事項 | ①現状 | 埋立処分量 | | | | | | | |
| | ②計画(目標) | 埋立処分量 | | | | | | | |
| 産業廃棄物の処理の委託に関する事項 | ①現状 | 全処理委託量 | 12T | | 0.5T | 31.1T | 0.32T | 0.36T | 5.5T |
| | | 優良業者委託量 | | | | | | | |
| | | 再生利用者委託量 | | | 0.5T | 31.1T | 0.32T | 0.36T | 5.5T |
| | | 認定熱回収業者委託量 | | | | | | | |
| | | 認定以外熱回収業者委託量 | 12T | | | | | | |
| | ②計画(目標) | 全処理委託量 | 15T | | 15T | 30T | 0.5T | 0.5T | |
| | | 優良業者委託量 | | | | | | | |
| | | 再生利用者委託量 | | | 15T | 30T | 0.5T | 0.5T | |
| | | 認定熱回収業者委託量 | | | | | | | |
| | | 認定以外熱回収業者委託量 | 15T | | | | | | |