

様式第二号の八(第八条の四の五関係)

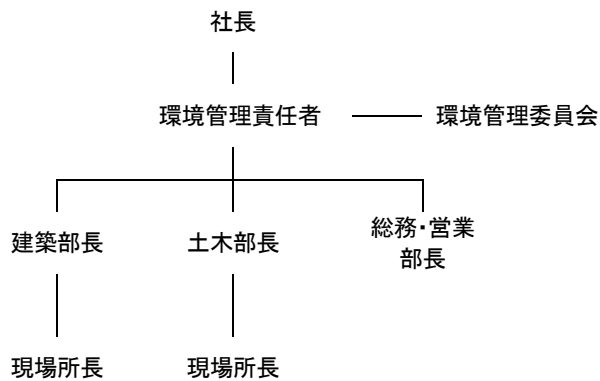
(第1面)

産業廃棄物処理計画書	
平成24年 6月19日	
愛知県知事 殿	
提出者	
住所 愛知県知多郡武豊町字西門74番地	
氏名 岩部建設株式会社	
取締役社長 岩部 一好	
(法人にあつては、名称及び代表者の氏名)	
電話番号 0569-72-1151	
<p>廃棄物の処理及び清掃に関する法律第12条第9項の規定に基づき、産業廃棄物の減量その他その処理に関する計画を作成したので、提出します。</p>	
事業場の名称	岩部建設株式会社
事業場の所在地	愛知県知多郡武豊町字西門74番地
計画期間	平成24年4月1日から平成25年3月31日
当該事業場において現に行っている事業に関する事項	
①事業の種類	06 総合建設業
②事業の規模	元請完成工事高 金4,529百万円
③従業員数	48名
④産業廃棄物の一連の処理の工程	がれき類→再生処理業者に委託して再資源化 木くず →再生処理業者に委託して再資源化 ガラスくず及び陶器くず→再生処理業者に委託して再資源化 廃プラ→再生処理業者に委託して再資源化 廃石膏ボード→再生処理業者に委託して再資源化 建設汚泥→中間処理業者に委託して脱水、再資源化、埋立処分 混合物→中間処理業者に委託して選別し再資源化、埋立処分

(日本工業規格 A列4番)

## 産業廃棄物の処理に係る管理体制に関する事項

(管理体制図)



## 産業廃棄物の排出の抑制に関する事項

①現状	【前年度（23年度）実績】									
	産業廃棄物の種類	汚泥	廃プラ	木くず	繊維くず	金属くず	ガラス陶器類	がれき	混合物	
	排出量（t）	2,632	40	1,915	1	9	21	3,145	2,241	
	（これまでに実施した取組） 2011年11月ISO14001認証を取得し、廃棄物発生量の削減に努めた。									
②計画	【目標】									
	産業廃棄物の種類	汚泥	廃プラ	木くず	繊維くず	金属くず	ガラス陶器類	がれき	混合物	
	排出量（t）	2,370	36	1,720	1	8	19	2,830	2,000	
	（今後実施する予定の取組） 廃棄物発生量の低減はかり、可能な限り分別を行い再生利用業者に処理委託する。（混合物の排出量の低減する）									

## 産業廃棄物の分別に関する事項

①現状	<p>（分別している産業廃棄物の種類及び分別に関する取組）</p> <ul style="list-style-type: none"> <li>・鉄くず</li> <li>・石膏ボード</li> <li>・がれき類</li> <li>・石綿含有廃棄物を確実に処理している。</li> </ul>
-----	--

②計画	(今後分別する予定の産業廃棄物の種類及び分別に関する取組) ・現状維持 ・作業現場毎に分別状況を評価し、分別・減量に努める。
-----	--

(第3面)

自ら行う産業廃棄物の再生利用に関する事項			
①現状	【前年度（ 23 年度）実績】		
	産業廃棄物の種類		
	自ら再生利用を行った産業廃棄物の量	0 t	0 t
	(これまでに実施した取組) 該当なし		
②計画	【目標】		
	産業廃棄物の種類		
	自ら再生利用を行う産業廃棄物の量	0 t	0 t
	(今後実施する予定の取組) 該当なし		

自ら行う産業廃棄物の中間処理に関する事項			
①現状	【前年度（            年度）実績】		
	産業廃棄物の種類		
	自ら熱回収を行った産業廃棄物の量	0 t	0 t
	自ら中間処理により減量した産業廃棄物の量	0 t	0 t
	(これまでに実施した取組) 該当なし		
②計画	【目標】		
	産業廃棄物の種類		
	自ら熱回収を行う産業廃棄物の量	0 t	0 t
	自ら中間処理により減量する産業廃棄物の量	0 t	0 t

	(今後実施する予定の取組) 該当なし
--	-----------------------

(第4面)

自ら行う産業廃棄物の埋立処分又は海洋投入処分に関する事項			
①現状	【前年度（                      年度）実績】		
	産業廃棄物の種類		
	自ら埋立処分又は海洋投入処分を行った産業廃棄物の量	0 t	0 t
	(これまでに実施した取組) 該当なし		
②計画	【目標】		
	産業廃棄物の種類		
	自ら埋立処分又は海洋投入処分を行う産業廃棄物の量	0 t	0 t
	(今後実施する予定の取組) 該当なし		

産業廃棄物の処理の委託に関する事項									
①現状	【前年度（    23    年度）実績】								
	産業廃棄物の種類	汚泥	廃プラ	木くず	繊維くず	金属くず	ガラス陶器類	がれき	混合物
	全処理委託量 (t)	2,632	40	1,915	1	9	21	3,145	2,241
	優良認定処理業者への処理委託量								
	再生利用業者への処理委託量	2,632	40	1,915	1	9	21	3,145	2,241
	認定熱回収業者への処理委託量								
	認定熱回収業者以外の熱回収を行う業者への処理委託量								

		<p>(これまでに実施した取組)</p> <ul style="list-style-type: none"> <li>・委託処理業者への定期的に立入確認をした。</li> </ul>
--	--	--

(第5面)

	②計画	<b>【目標】</b>								
		産業廃棄物の種類	汚泥	廃プラ	木くず	繊維くず	金属くず	ガラス陶器類	がれき	混合物
		全処理委託量	2,370	36	1,720	1	8	19	2,830	2,000
		優良認定処理業者への処理委託量								
		再生利用業者への処理委託量	2,370	36	1,720	1	8	19	2,830	2,000
		認定熱回収業者への処理委託量								
		認定熱回収業者以外の熱回収を行う業者への処理委託量								
		<p>(今後実施する予定の取組)</p> <p>作業現場にて混合物の分別を推進すると共に優良認定処理業者への処理を委託する。</p>								
<b>※事務処理欄</b>										

備考

- 1 前年度の産業廃棄物の発生量が1,000トン以上の事業場ごとに1枚作成すること。
- 2 当該年度の6月30日までに提出すること。
- 3 「当該事業場において現に行っている事業に関する事項」の欄は、以下に従って記入すること。
  - (1)①欄には、日本標準産業分類の区分を記入すること。
  - (2)②欄には、製造業の場合における製造品出荷額（前年度実績）、建設業の場合における元請完成工事高（前年度実績）、医療機関の場合における病床数（前年度末時点）等の業種に応じ事業規模が分かるような前年度の実績を記入すること。
  - (3)④欄には、当該事業場において生ずる産業廃棄物についての発生から最終処分が終了するまでの一連の処理の工程（当該処理を委託する場合は、委託の内容を含む。）を記入すること。
- 4 「自ら行う産業廃棄物の中間処理に関する事項」の欄には、産業廃棄物の種類ごとに、自ら中間処理を行うに際して熱回収を行った場合における熱回収を行った産業廃棄物の量と、自ら中間処理を行うことによって減量した量について、前年度の実績、目標及び取組を記入すること。
- 5 「産業廃棄物の処理の委託に関する事項」の欄には、産業廃棄物の種類ごとに、全処理委託量を記入するほか、その内数として、優良認定処理業者（廃棄物の処理及び清掃に関する法律施行令第6条の11第2号に該当する者）への処理委託量、処理業者への再生利用委託量、認定熱回収施設設置者（廃棄物の処理及び清掃に関する法律第15条の3の3第1項の認定を受けた者）である処理業者への焼却処理委託量及び認定熱回収施設設置者以外の熱回収を行っている処理業者への焼却処理委託量について、前年度実績、目標及び取組を記入すること。
- 6 それぞれの欄に記入すべき事項の全てを記入することができないときは、当該欄に「別紙のとおり」と記入し、当該欄に記入すべき内容を記入した別紙を添付すること。また、産業廃棄物の種類が3以上あるときは、前年度実績及び目標の欄に「別紙のとおり」と記入し、当該欄に記入すべき内容を記入した別紙を添付すること。また、それぞれの欄に記入すべき事項がないときは、「—」を記入すること。
- 7 ※欄は記入しないこと。